

ÉBOLA

Enfermedad por el virus del ébola (EVE)

El virus del ébola es una enfermedad infecciosa viral grave, frecuentemente mortal, que produce fiebre hemorrágica y afecta a animales y personas, cuyo origen exacto se desconoce. Se detectó por primera vez en 1976, en una aldea del África.

Es transmitido de animal a persona y de persona a persona, por contacto directo con la sangre, tejidos, secreciones o fluidos corporales (heces, orina, saliva, sudor, semen, secreción vaginal, etc.) de personas y animales infectados (vivos/as o muertos/as), a través de las membranas mucosas, de heridas o lesiones de la piel.

El periodo de incubación oscila entre 2 y 21 días. Los pacientes pueden contagiar desde que empiezan a manifestarse los síntomas.

La actual epidemia representa una amenaza a la salud de la población mundial. Aunque para nuestro país el riesgo es bajo, el Ministerio de Salud Pública trabaja arduamente, junto a otros sectores, para evitar la introducción de este virus al territorio. Por lo que aconseja conocer y cumplir las recomendaciones emitidas por esta dependencia y la OPS/OMS.

SIGNOS Y SÍNTOMAS

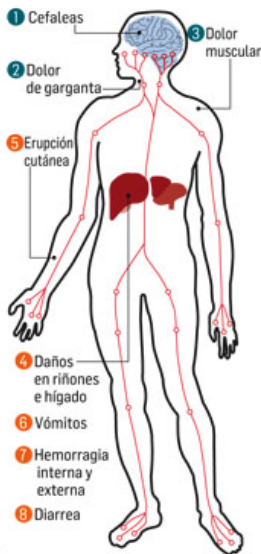
- Fiebre súbita
 - Debilidad intensa
 - Dolores musculares, de cabeza y de garganta
 - Vómitos
 - Diarreas
 - Erupción de la piel
 - Daño a los riñones y al hígado
- Fase avanzada:**
- Sangrados internos y externos

MEDIDAS DE PREVENCIÓN

- Entender la naturaleza de la enfermedad: ¿cómo se transmite? y ¿cómo impedir su propagación?
- Evitar viajar a países con transmisión de ébola.
- Lavar las manos con agua y jabón frecuentemente.
- Evitar el contacto con personas infectadas o cadáveres.

Los principales síntomas

■ AL INICIO ■ ESTADO AVANZADO



También, puede transmitirse por contacto con entornos contaminados por los fluidos infecciosos de un paciente con el virus del ébola, como prendas de vestir, ropas de cama sucias, equipo médico contaminado o agujas usadas.

AGENDA

Lunes 03 – domingo 09

3. Reunión sobre el Plan de preparación y respuesta amenaza entrada virus ébola.

6. Validación técnica de los materiales educativos del proyecto “Reducción de la vulnerabilidad de la población fronteriza a posibles brotes epidemiológicos y catástrofes en la R.D.”

FRASE DE LA SEMANA

“La salud se produce cuando se devuelve a la gente el poder para efectuar las transformaciones necesarias que aseguren un buen vivir y se reduzcan las causas que atentan contra la salud y el bienestar.”

Carta de Ottawa, 1986.