

**ENFERMEDAD POR**  
**CORONAVIRUS 2019**  
 (COVID-19)

SITUACIÓN EN LA REPÚBLICA DOMINICANA

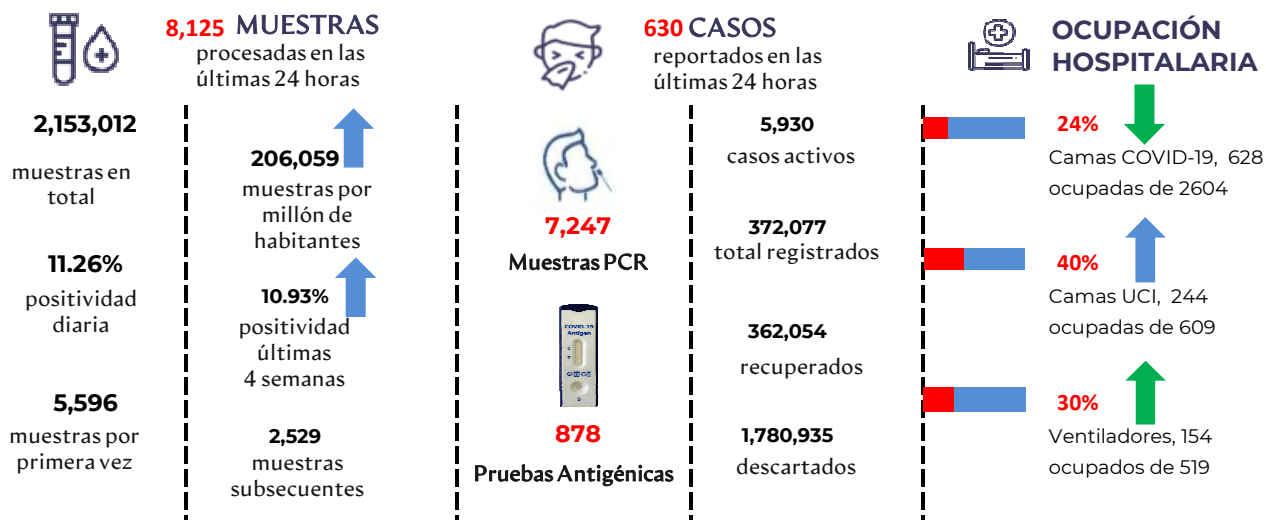
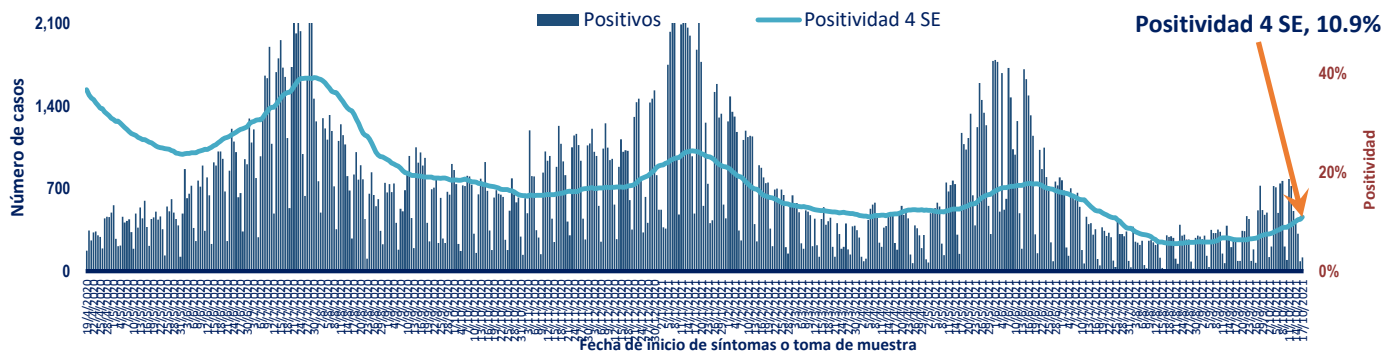


Figura 1. Tendencia de los casos v positividad de COVID-19 en República Dominicana



GRUPOS DE RIESGO	1,409 trabajadores de la salud	1,359 embarazadas 38,050 menores de 20 años	24.77% Fallecidos con hipertensión como comorbilidad	15.47% Fallecidos con diabetes como comorbilidad
3 DEFUNCIONES notificadas en las últimas 24 horas	0 DEFUNCIONES ocurridas en las últimas 24 horas	4,093 Defunciones en total	391.73 Mortalidad por millón de habitantes	1.10% Letalidad

SITUACIÓN LAS AMERICAS

2,254,048 defunciones (SD Nuevas)

91,875,767 Casos registrados

SD Casos nuevos

2,172.11 Mortalidad por millón de habitantes

SITUACIÓN GLOBAL

4,890,424 defunciones (3,270 Nuevas)

240,260,449 Casos registrados

460,763 Casos nuevos

630.45 Mortalidad por millón de habitantes



**Tabla 1.** Casos, defunciones y positividad por COVID-19 según provincia de residencia, República Dominicana

Provincia	Muestras procesadas <sup>a</sup>	Casos (n) <sup>b</sup>					Defunciones (n) <sup>b</sup>	
		Nuevos	Registrados	Incidencia Acumulada	Positividad (%) <sup>d</sup>	Recuperados	Últimas 24Horas	Acumulados
01 Distrito Nacional	508,235	101	98,298	9,422.86	11.48	96,636	0	647
02 Azua	25,756	13	4,670	2,101.18	10.91	4,580	0	40
03 Baoruco	12,591	0	2,031	2,010.79	4.12	2,007	0	15
04 Barahona	29,490	1	4,880	2,579.59	3.68	4,828	0	33
05 Dajabón	11,542	0	1,983	2,983.44	15.57	1,893	0	16
06 Duarte	62,010	9	8,714	2,915.23	6.88	8,384	0	236
07 Elías Piña	6,851	4	583	919.53	9.26	558	0	6
08 El Seibo	8,563	18	1,282	1,371.01	15.20	1,218	0	16
09 Espaillat	48,113	28	7,741	3,227.50	4.83	7,479	0	134
10 Independencia	12,626	0	1,440	2,464.74	6.34	1,405	0	13
11 La Altagracia	87,335	38	13,251	3,749.51	14.60	12,853	0	91
12 La Romana	81,609	14	13,412	4,920.08	14.42	12,995	0	205
13 La Vega	72,380	26	12,862	3,127.23	14.17	12,469	0	218
14 María Trinidad Sánchez	28,110	7	4,697	3,328.92	9.56	4,614	0	32
15 Monte Cristi	13,773	0	2,275	1,940.78	22.41	2,182	0	33
16 Pedernales	5,422	3	1,130	3,228.85	28.46	1,065	0	4
17 Peravia	21,481	10	3,658	1,852.77	27.97	3,428	0	70
18 Puerto Plata	77,319	4	10,025	3,008.51	9.81	9,481	0	165
19 Hermanas Mirabal	36,608	1	3,490	3,787.39	3.03	3,421	0	52
20 Samaná	11,666	1	1,269	1,131.42	8.53	1,237	0	10
21 San Cristóbal	66,479	4	12,844	2,014.97	10.86	12,400	0	220
22 San Juan	34,522	1	5,965	2,690.14	8.84	5,805	0	75
23 San Pedro de Macorís	43,898	20	6,231	2,043.18	9.97	6,063	0	63
24 Sánchez Ramírez	22,460	33	4,025	2,648.41	10.41	3,897	0	39
25 Santiago	211,297	107	38,551	3,688.49	9.74	37,227	0	628
26 Santiago Rodríguez	15,427	24	2,094	3,656.62	16.32	1,959	0	11
27 Valverde	37,161	24	4,379	2,477.93	10.00	4,073	0	53
28 Monseñor Nouel	27,979	11	4,160	2,386.99	6.57	4,048	0	53
29 Monte Plata	21,763	2	2,397	1,254.76	3.75	2,311	0	36
30 Hato Mayor	13,879	2	1,784	2,080.18	3.70	1,741	0	20
31 San Jose de Ocoa	8,605	0	1,439	2,644.98	5.20	1,405	0	28
32 Santo Domingo	411,597	118	80,230	2,760.84	9.85	78,192	0	829
99 No especificado <sup>e</sup>	76,465	6	10,287	-	-	10,200	0	2
<b>Total</b>	<b>2,153,012</b>	<b>630</b>	<b>372,077</b>	<b>3,561.06</b>	<b>10.93</b>	<b>362,054</b>	<b>0</b>	<b>4,093</b>

<sup>a</sup>Incluye casos positivos y negativos a SARS-CoV-2; <sup>b</sup>Incluye casos confirmados y probables; <sup>c</sup>Casos por 100,000 habitantes

<sup>d</sup>Últimas 4 semanas por fecha de confirmación de laboratorio; <sup>e</sup> Pendientes verificación territorial

Fuente: Sistema Nacional de Vigilancia Epidemiológica (SINAVE)

**Figura 2.** Defunciones COVID-19 por fecha de ocurrencia. República Dominicana

