

**ENFERMEDAD POR**  
**CORONAVIRUS 2019**  
 (COVID-19)

SITUACIÓN EN LA REPÚBLICA DOMINICANA

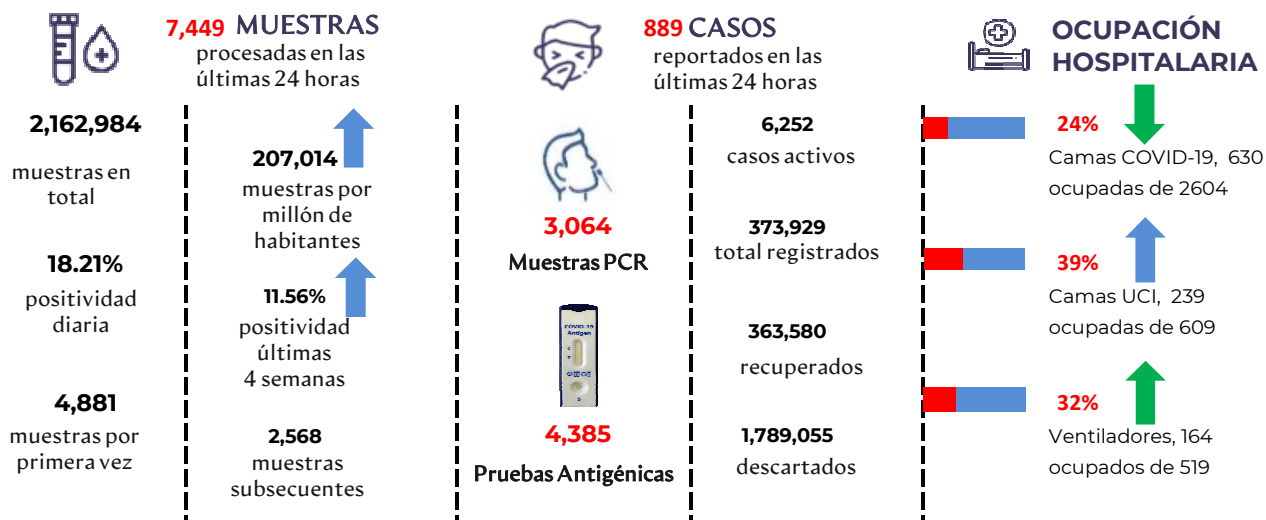
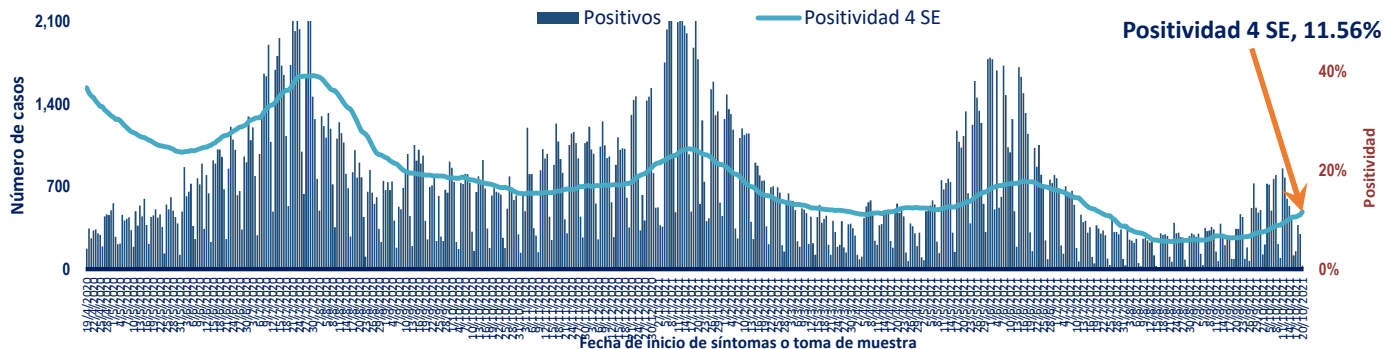


Figura 1. Tendencia de los casos v positividad de COVID-19 en República Dominicana



GRUPOS DE RIESGO	1,409 trabajadores de la salud	1,360 embarazadas	24.75% Fallecidos con hipertensión como comorbilidad	15.45% Fallecidos con diabetes como comorbilidad
2 DEFUNCIONES notificadas en las últimas 24 horas	1 DEFUNCIÓN ocurrida en las últimas 24 horas	38,050 menores de 20 años	4,097 Defunciones en total	392.11 Mortalidad por millón de habitantes
				1.10% Letalidad

SITUACIÓN LAS AMERICAS

2,266,491 defunciones (726 Nuevas)

92,399,661 Casos registrados

41,995 Casos nuevos

2,184.10 Mortalidad por millón de habitantes

SITUACIÓN GLOBAL

4,912,112 defunciones (5,256 Nuevas)

241,411,380 Casos registrados

333,436 Casos nuevos

633.24 Mortalidad por millón de habitantes



**Tabla 1.** Casos, defunciones y positividad por COVID-19 según provincia de residencia, República Dominicana

Provincia	Muestras procesadas <sup>a</sup>	Casos (n) <sup>b</sup>					Defunciones (n) <sup>b</sup>	
		Nuevos	Registrados	Incidencia Acumulada	Positividad (%) <sup>d</sup>	Recuperados	Últimas 24Horas	Acumulados
01 Distrito Nacional	509,462	115	98,631	9,454.79	11.97	96,974	0	648
02 Azua	25,774	2	4,681	2,106.13	12.17	4,599	0	40
03 Baoruco	12,700	1	2,035	2,014.75	4.07	2,008	0	15
04 Barahona	29,555	2	4,892	2,585.94	4.00	4,834	0	33
05 Dajabón	11,824	28	2,063	3,103.80	17.24	1,905	0	16
06 Duarte	62,298	25	8,747	2,926.27	6.98	8,405	0	236
07 Elías Piña	6,951	1	589	928.99	7.97	563	0	6
08 El Seibo	8,575	2	1,284	1,373.14	15.51	1,224	0	16
09 Espaillat	48,876	80	7,836	3,267.11	5.77	7,531	0	134
10 Independencia	13,041	6	1,453	2,486.99	4.74	1,411	0	13
11 La Altagracia	87,907	53	13,386	3,787.71	16.05	12,929	0	91
12 La Romana	81,864	42	13,475	4,943.19	14.21	13,034	0	205
13 La Vega	72,838	63	12,968	3,153.01	15.62	12,517	0	218
14 María Trinidad Sánchez	28,240	11	4,720	3,345.22	10.69	4,626	0	32
15 Monte Cristi	13,844	20	2,306	1,967.22	22.92	2,188	0	33
16 Pedernales	5,486	28	1,169	3,340.29	30.80	1,076	0	4
17 Peravia	21,548	14	3,682	1,864.93	27.99	3,449	0	71
18 Puerto Plata	77,939	35	10,107	3,033.12	10.00	9,616	0	165
19 Hermanas Mirabal	36,638	7	3,500	3,798.24	3.36	3,425	0	52
20 Samaná	11,690	0	1,269	1,131.42	8.14	1,245	0	10
21 San Cristóbal	66,610	13	12,867	2,018.58	10.92	12,469	1	221
22 San Juan	34,724	29	6,014	2,712.23	10.03	5,823	0	75
23 San Pedro de Macorís	43,952	8	6,246	2,048.10	10.56	6,078	0	63
24 Sánchez Ramírez	22,466	1	4,027	2,649.73	10.33	3,929	0	39
25 Santiago	212,444	131	38,785	3,710.88	10.30	37,376	0	629
26 Santiago Rodríguez	15,518	33	2,152	3,757.90	18.70	1,983	0	11
27 Valverde	37,513	39	4,453	2,519.81	10.18	4,110	0	53
28 Monseñor Nouel	28,023	3	4,164	2,389.29	6.48	4,061	0	53
29 Monte Plata	21,784	2	2,402	1,257.37	4.05	2,323	0	36
30 Hato Mayor	13,894	0	1,785	2,081.34	4.17	1,745	0	20
31 San Jose de Ocoa	8,626	2	1,446	2,657.84	5.99	1,406	0	28
32 Santo Domingo	413,914	92	80,503	2,770.23	9.94	78,510	0	829
99 No especificado <sup>e</sup>	76,466	1	10,292	-	-	10,208	0	2
<b>Total</b>	<b>2,162,984</b>	<b>889</b>	<b>373,929</b>	<b>3,578.78</b>	<b>11.56</b>	<b>363,580</b>	<b>1</b>	<b>4,097</b>

<sup>a</sup>Incluye casos positivos y negativos a SARS-CoV-2; <sup>b</sup>Incluye casos confirmados y probables; <sup>c</sup>Casos por 100,000 habitantes

<sup>d</sup>Últimas 4 semanas por fecha de confirmación de laboratorio; <sup>e</sup> Pendientes verificación territorial

Fuente: Sistema Nacional de Vigilancia Epidemiológica (SINAVE)

**Figura 2.** Defunciones COVID-19 por fecha de ocurrencia. República Dominicana

