

ENFERMEDAD POR
CORONAVIRUS 2019
 (COVID-19)

SITUACIÓN EN LA REPÚBLICA DOMINICANA

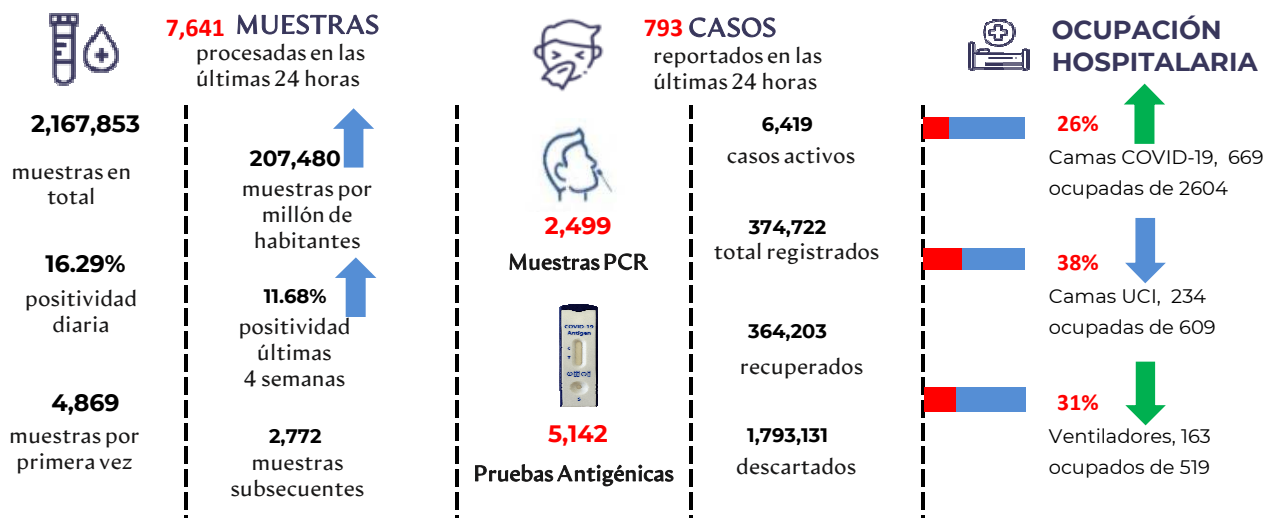
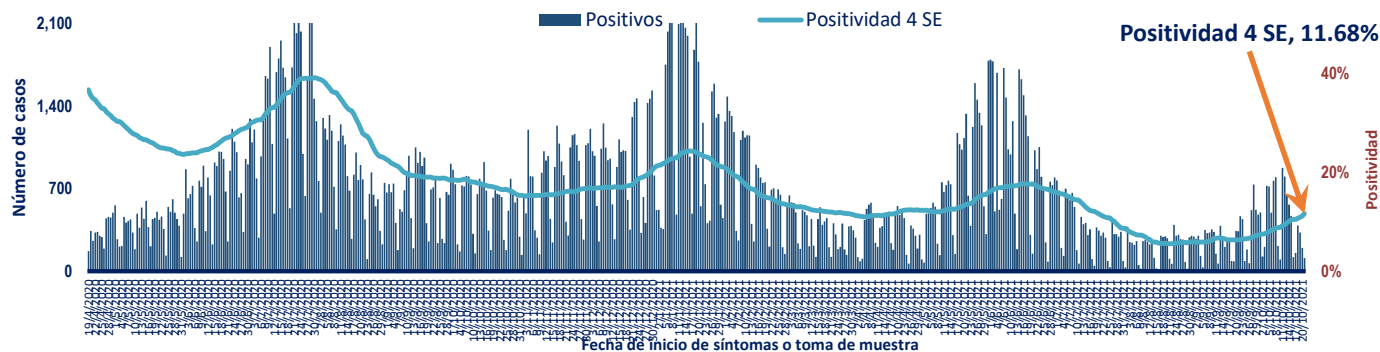


Figura 1. Tendencia de los casos y positividad de COVID-19 en República Dominicana



GRUPOS DE RIESGO	1,409 trabajadores de la salud	1,360 embarazadas	24.73% Fallecidos con hipertensión como comorbilidad	15.44% Fallecidos con diabetes como comorbilidad
3 DEFUNCIONES notificadas en las últimas 24 horas	2 DEFUNCIONES ocurridas en las últimas 24 horas	4,100 Defunciones en total	392.40 Mortalidad por millón de habitantes	1.09% Letalidad

SITUACIÓN LAS AMERICAS

2,269,616 defunciones (3,876 Nuevas)

92,524,668 Casos registrados

163,029 Casos nuevos

2,187.11 Mortalidad por millón de habitantes

SITUACIÓN GLOBAL

4,919,755 defunciones (8,420 Nuevas)

241,886,635 Casos registrados

488,378 Casos nuevos

634.23 Mortalidad por millón de habitantes



Tabla 1. Casos, defunciones y positividad por COVID-19 según provincia de residencia, República Dominicana

Provincia	Muestras procesadas ^a	Casos (n) ^b					Defunciones (n) ^b	
		Nuevos	Registrados	Incidencia Acumulada	Positividad (%) ^d	Recuperados	Últimas 24Horas	Acumulados
01 Distrito Nacional	510,099	170	98,801	9,471.08	11.95	97,040	0	648
02 Azua	25,777	0	4,681	2,106.13	12.48	4,604	0	40
03 Baoruco	12,724	2	2,037	2,016.73	4.27	2,011	0	15
04 Barahona	29,624	13	4,905	2,592.81	5.19	4,835	0	33
05 Dajabón	11,863	9	2,072	3,117.34	17.15	1,918	0	16
06 Duarte	62,423	10	8,757	2,929.61	6.44	8,411	0	236
07 Elías Piña	7,048	3	592	933.72	6.75	569	0	6
08 El Seibo	8,575	0	1,284	1,373.14	15.57	1,224	0	16
09 Espaillat	49,178	19	7,855	3,275.03	5.74	7,542	0	134
10 Independencia	13,066	9	1,462	2,502.40	5.05	1,418	0	13
11 La Altagracia	88,113	48	13,434	3,801.29	17.45	12,961	0	91
12 La Romana	81,945	34	13,509	4,955.67	14.56	13,059	0	205
13 La Vega	72,867	10	12,978	3,155.44	16.28	12,529	0	218
14 María Trinidad Sánchez	28,349	18	4,738	3,357.97	10.11	4,638	0	32
15 Monte Cristi	14,297	71	2,377	2,027.79	21.14	2,231	0	33
16 Pedernales	5,502	7	1,176	3,360.29	31.48	1,091	0	4
17 Peravia	21,644	17	3,699	1,873.54	27.20	3,455	0	71
18 Puerto Plata	78,131	20	10,127	3,039.12	9.96	9,657	0	165
19 Hermanas Mirabal	36,964	3	3,503	3,801.49	2.62	3,425	0	52
20 Samaná	11,719	1	1,270	1,132.31	8.15	1,246	0	10
21 San Cristóbal	66,724	15	12,882	2,020.93	10.84	12,500	1	222
22 San Juan	34,889	43	6,057	2,731.63	10.56	5,845	0	75
23 San Pedro de Macorís	44,027	15	6,261	2,053.02	11.09	6,086	0	63
24 Sánchez Ramírez	22,471	5	4,032	2,653.02	10.70	3,935	0	39
25 Santiago	212,900	65	38,850	3,717.10	10.50	37,484	1	630
26 Santiago Rodríguez	15,523	2	2,154	3,761.39	18.41	2,011	0	12
27 Valverde	37,669	21	4,474	2,531.69	10.26	4,134	0	53
28 Monseñor Nouel	28,174	23	4,187	2,402.48	7.16	4,068	0	53
29 Monte Plata	21,804	5	2,407	1,259.99	4.12	2,332	0	36
30 Hato Mayor	13,943	2	1,787	2,083.67	4.19	1,752	0	20
31 San Jose de Ocoa	8,627	0	1,446	2,657.84	6.01	1,410	0	28
32 Santo Domingo	414,713	127	80,630	2,774.60	9.91	78,574	0	829
99 No especificado ^e	76,481	6	10,298	-	-	10,208	0	2
Total	2,167,853	793	374,722	3,586.37	11.68	364,203	2	4,100

^aIncluye casos positivos y negativos a SARS-CoV-2; ^bIncluye casos confirmados y probables; ^cCasos por 100,000 habitantes

^dÚltimas 4 semanas por fecha de confirmación de laboratorio; ^e Pendientes verificación territorial

Fuente: Sistema Nacional de Vigilancia Epidemiológica (SINAVE)

Figura 2. Defunciones COVID-19 por fecha de ocurrencia. República Dominicana

