

Enfermedad por Coronavirus 2019 (COVID-19)(U07)

SITUACIÓN GLOBAL

Al 26 de junio 2020, se han reportado 9,473,214 casos confirmados (177,012 nuevos) y 484,249 defunciones (5,116 nuevas defunciones), la tasa de letalidad por cada millón de habitantes es de 62.43 a nivel mundial. En la región de Las Américas se han reportado 4,709,927 casos confirmados (105,793 nuevos) y 233,628 defunciones (3,463 nuevas defunciones), la tasa de letalidad por cada millón de habitantes es de 225.13 Información adicional disponible en la página web de la OMS: <https://www.who.int/emergencias/diseases/novel-coronavirus-2019/situation-reports>

SITUACIÓN EN LA REPÚBLICA DOMINICANA

Resumen

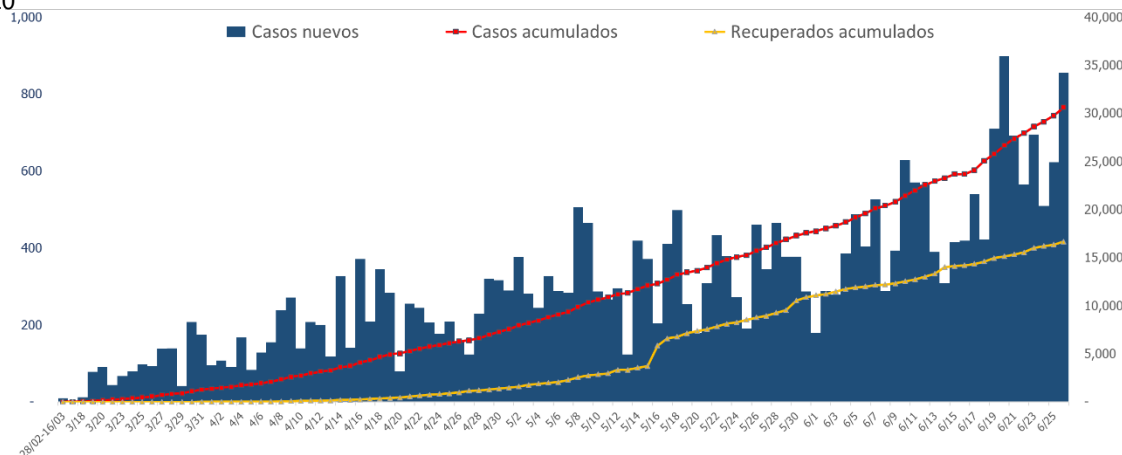
Muestras procesadas*	142,340
En este boletín	3,642
Casos confirmados(PCR)	30,619
Casos nuevos	855
Defunciones total	718
En este boletín	6
Recuperados	16,666
Casos activos	13,235
Descartados	111,721
Tasa letalidad	2.34%
Positividad	21.05%

Hasta el 26 de junio del 2020, en la República Dominicana se han reportado 30,619 casos confirmados (855 nuevos): 3,037 se encuentran en aislamiento hospitalario, 10,198 en aislamiento domiciliario, 16,666 recuperados y 718 fallecidos (6 nuevas defunciones), letalidad = 2.34%; por millón de habitantes, la tasa de letalidad es de 68.72. Se encuentran 198 casos en Unidad de Cuidados Intensivos; 46.46% en centros del Gran Santo Domingo, 30.81% en Santiago y 13.13% en Duarte.

Mediana de edad del total de casos: 39 años, rango intercuartílico de 28 a 53 años. El 53.85% (16,488) son hombres y el 75.71% (23,182) de los casos se concentra en 12 municipios. En total, hay 226 trabajadores de la salud positivos para COVID-19, de los cuales 65.64% (149) corresponden al sexo femenino. En las últimas 4 semanas, la positividad de las muestras procesadas es de 21.05%.

*Incluye casos positivos y negativos a SARS-CoV-2

Figura 1. Casos nuevos, acumulados y recuperados de COVID-19 según fecha de reporte. República Dominicana al 26/6/2020



Fuente: Sistema Nacional de Vigilancia Epidemiológica (SINAVE)

Enfermedad por Coronavirus 2019 (COVID-19)(U07)
SITUACIÓN EN LA REPÚBLICA DOMINICANA

Tabla 1. Casos, defunciones y positividad por COVID-19 según provincia de residencia, República Dominicana, al 26/6/2020

Provincia	Muestras procesadas ^a	Casos (n) ^b					Defunciones (n) ^b	
		Nuevos	Acumulados	Incidencia Acumulada ^c	Positividad (%) ^d	Recuperados	Nuevos	Acumulados
01 Distrito Nacional	37,961	318	7,817	749.34	19.10	4,437	0	126
02 Azua	2,285	7	601	270.41	27.48	264	0	10
03 Baoruco	162	0	20	19.80	12.63	8	0	1
04 Barahona	2,061	7	456	241.04	24.11	172	0	8
05 Dajabón	93	7	29	43.63	44.68	8	1	1
06 Duarte	5,858	5	869	290.72	5.17	714	1	87
07 Elías Piña	240	3	54	85.17	26.59	10	0	1
08 El Seibo	173	4	46	49.19	32.22	19	0	0
09 Espaillat	2,533	3	738	307.70	21.33	500	0	14
10 Independencia	134	1	70	119.81	57.52	4	0	1
11 La Altagracia	4,134	20	742	209.96	19.15	404	0	2
12 La Romana	3,655	6	779	285.77	21.24	487	0	10
13 La Vega	7,214	25	1,258	305.87	12.96	870	0	34
14 María Trinidad Sánchez	1,312	8	213	150.96	17.69	140	0	4
15 Monte Cristi	254	0	50	42.65	24.72	31	0	1
16 Pedernales	107	0	45	128.58	45.78	7	0	0
17 Peravia	1,510	10	191	96.74	13.55	106	1	8
18 Puerto Plata	2,239	9	464	139.25	14.47	331	0	37
19 Hermanas Mirabal	1,167	0	263	285.41	10.78	224	0	18
20 Samaná	380	2	70	62.41	17.29	31	0	1
21 San Cristóbal	6,513	33	1,818	285.21	27.44	923	0	31
22 San Juan	2,152	36	336	151.53	20.02	132	0	8
23 San Pedro de Macorís	1,937	15	268	87.88	16.08	127	0	14
24 Sánchez Ramírez	1,464	11	316	207.92	17.02	244	0	10
25 Santiago	10,894	55	2,158	206.47	15.37	1,377	0	97
26 Santiago Rodríguez	414	7	78	136.21	18.08	44	0	4
27 Valverde	669	18	196	110.91	32.04	100	0	12
28 Monseñor Nouel	1,816	4	399	228.94	11.03	341	0	7
29 Monte Plata	408	2	59	30.88	10.45	34	0	7
30 Hato Mayor	104	0	21	24.49	16.28	14	0	2
31 San José de Ocoa	388	3	67	123.15	16.67	25	0	2
32 Santo Domingo	37,766	234	9,107	313.39	24.33	4,517	3	160
99 No especificado ^e	4,343	2	1,021	-	23.51	21	0	0
Total	142,340	855	30,619	293.05	21.05	16,666	6	718

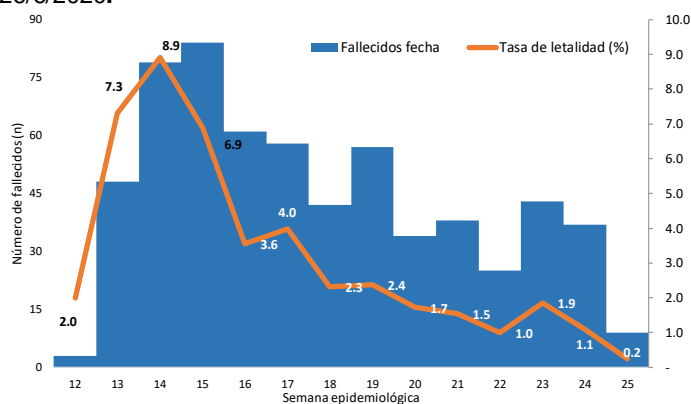
^aIncluye casos positivos y negativos a SARS-CoV-2; ^bIncluye casos confirmados y probables; ^cCasos por 100,000 habitantes

^dÚltimas 4 semanas por fecha de confirmación de laboratorio; ^e Pendientes verificación territorial

Fuente: Sistema Nacional de Vigilancia Epidemiológica (SINAVE)

Enfermedad por Coronavirus 2019 (COVID-19)(U07)

Figura 2. Defunciones y tasa de letalidad por COVID-19 según semana epidemiológica. República Dominicana, al 26/6/2020.



Fuente: Sistema Nacional de Vigilancia Epidemiológica (SINAVE)

Hasta el 26 de junio del 2020, se han reportado 718 defunciones. Por lugar de residencia, el 59.05% (424) de los fallecidos corresponden a 12 municipios. La mediana de edad de los fallecidos es de 65 años, rango intercuartílico de 53 a 76 años. El 68.80% (494) son hombres. Comorbilidades de los fallecidos: hipertensión arterial (30.92%) y diabetes (24.23%).

Resumen defunciones	
Tasa letalidad acumulada	2.34%
Tasa letalidad últimas 4 semanas epidemiológicas	1.31%
Total fallecidos confirmados COVID 19	427
Total fallecidos probables COVID 19	291
Total fallecidos	718

Nota: Letalidad últimas 4 semanas epidemiológicas por fecha de defunción

RECOMENDACIONES

- Reforzar las medidas de distanciamiento social, uso de mascarilla, evitar lugares de alta concurrencia como iglesias, parques, plazas comerciales y limitar el uso de medios de transportación masivos.
- Consultar el portal interactivo con información detallada a nivel provincial:
<https://coronavirusrd.maps.arcgis.com/apps/opsdashboard/index.html#/095c0c8c90a646cdbfdb34ab6b07adbd>

Notas técnicas:

- **Fallecimientos:** la notificación de defunciones en el Sistema Nacional de Vigilancia Epidemiológica (SINAVE) está sujeto al flujo de información desde el establecimiento de salud o la comunidad. Una defunción confirmada o probable por COVID-19 se notifica en el sistema aproximadamente 72 horas después de haber ocurrido.
- **Positividad:** Total de casos nuevos positivos o probables de COVID-19 de las últimas cuatro semanas divididos entre total de pruebas procesadas en el mismo periodo de tiempo.
- **Provincia 99 No especificado:** Casos positivos o probables de COVID-19 pendientes de verificación territorial.

Enfermedad por Coronavirus 2019 (COVID-19)(U07)

Anexos

Figura 3. Distribución de casos nuevos de COVID-19 según fases en República Dominicana, al 26/6/2020

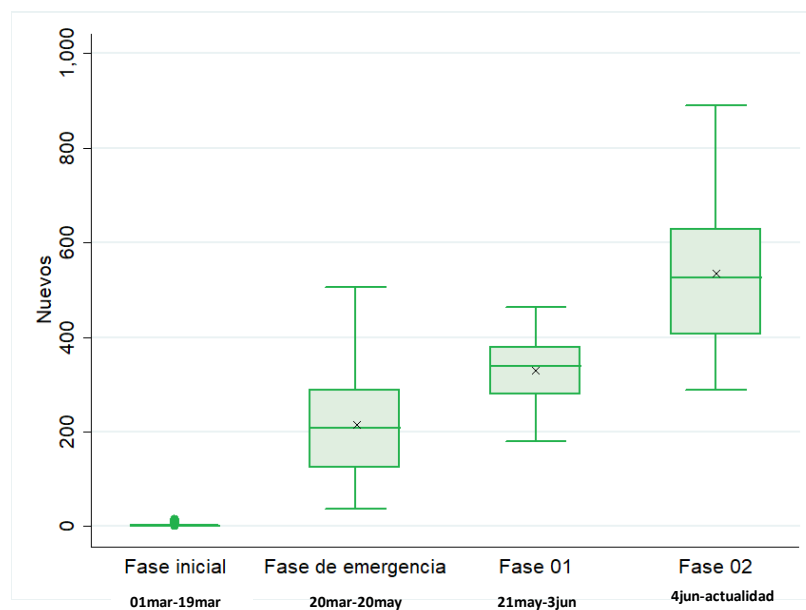


Figura 4. Casos por fecha de toma de muestra y acumulados de COVID-19. República Dominicana al 26/6/2020

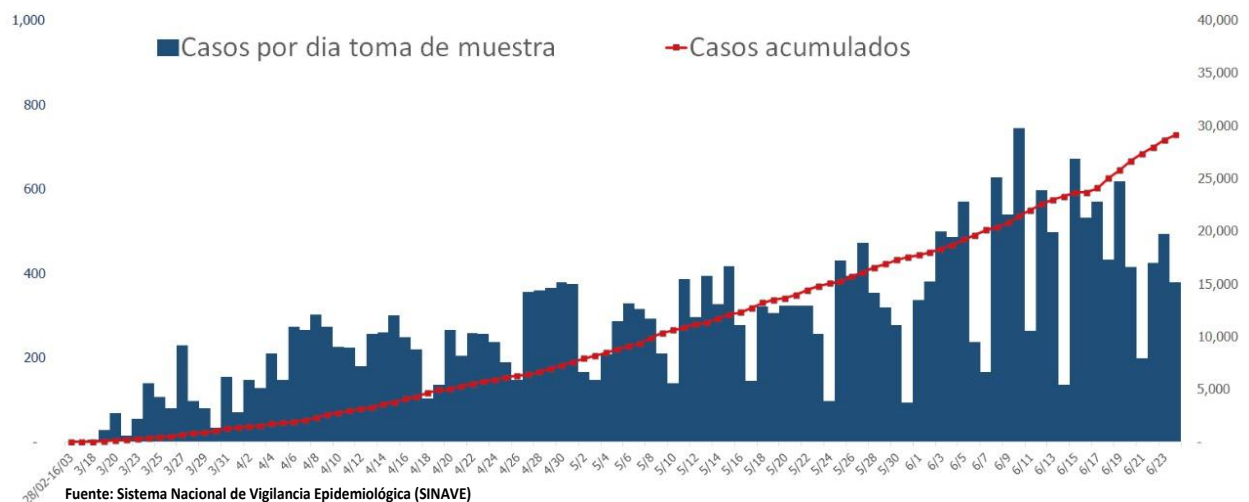
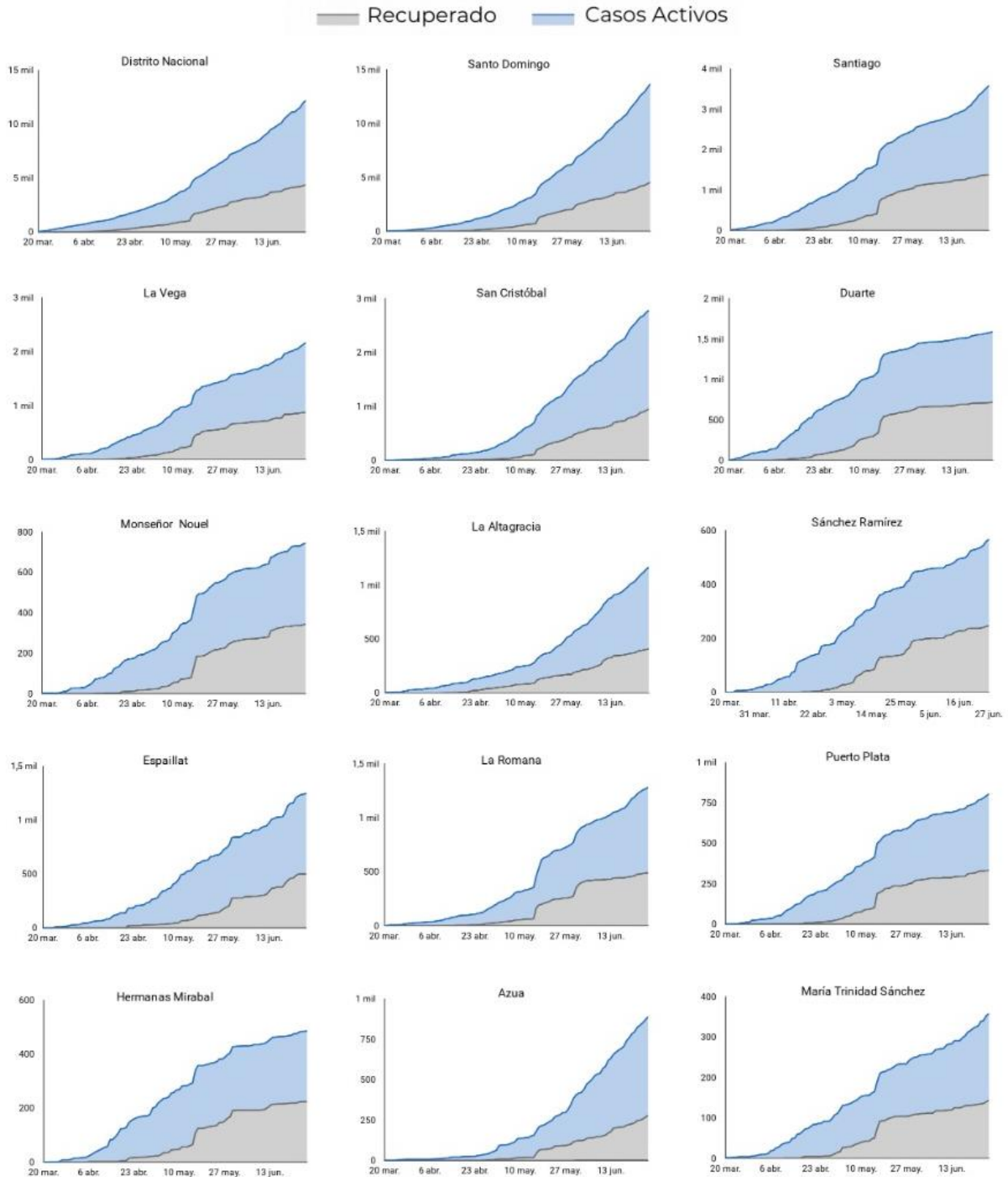


Figura 5. Evolución de casos activos y recuperados por provincia. República Dominicana, al 26/6/2020



Fuente: Sistema Nacional de Vigilancia Epidemiológica (SINAVE)

Figura 5. Evolución de casos activos y recuperados por provincia. República Dominicana, al 26/6/2020 (Continuación).

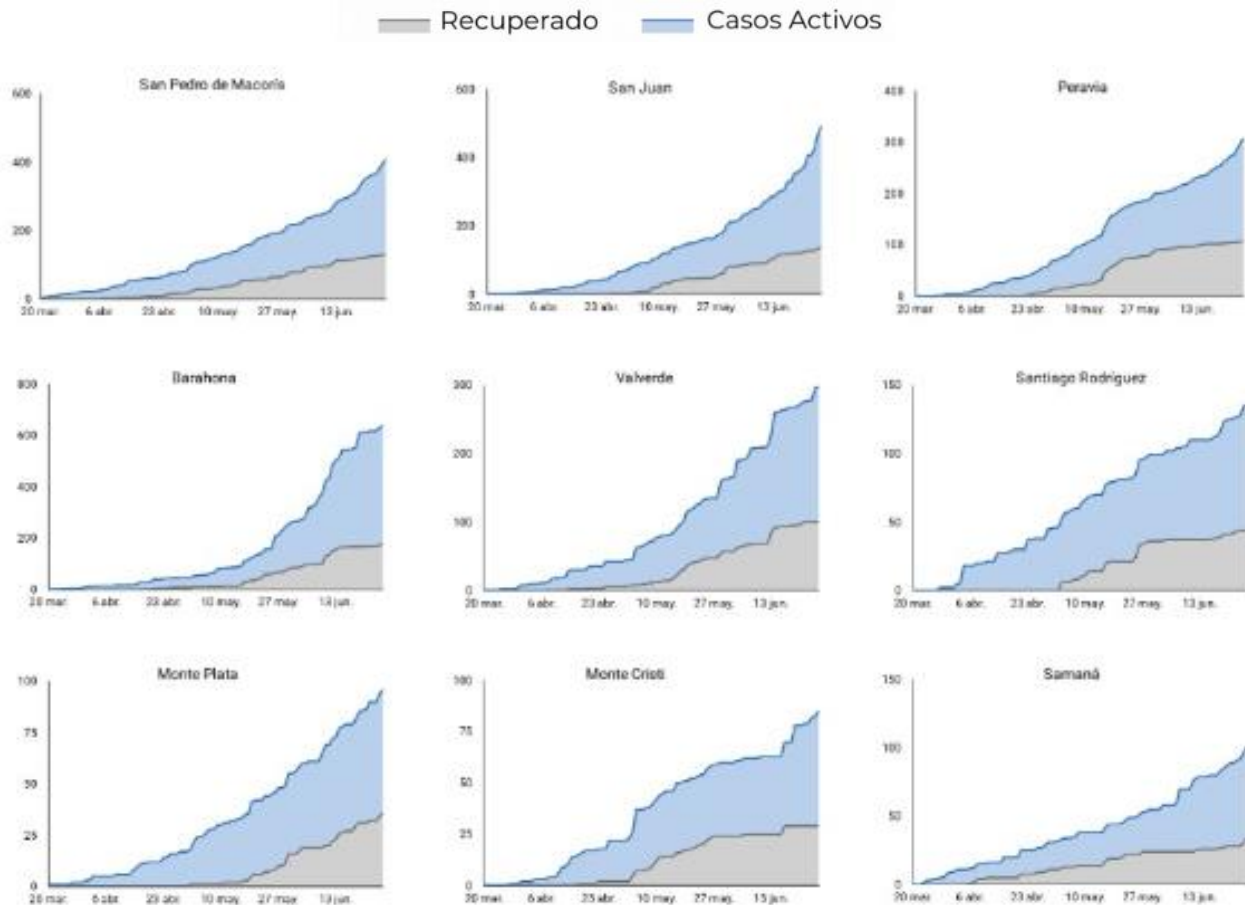


Figura 6. Tendencia de los casos y positividad de COVID-19, República Dominicana, al 26/6/2020

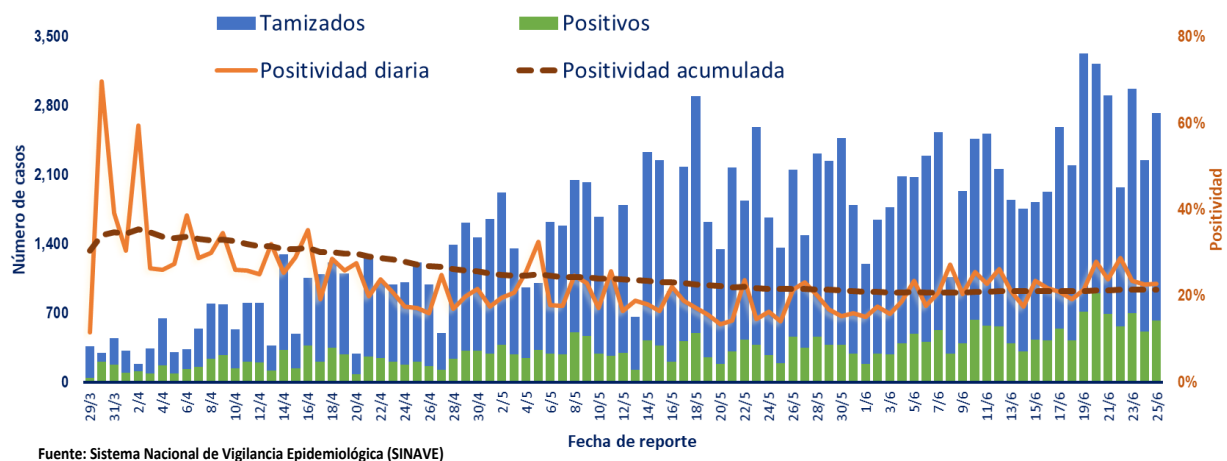
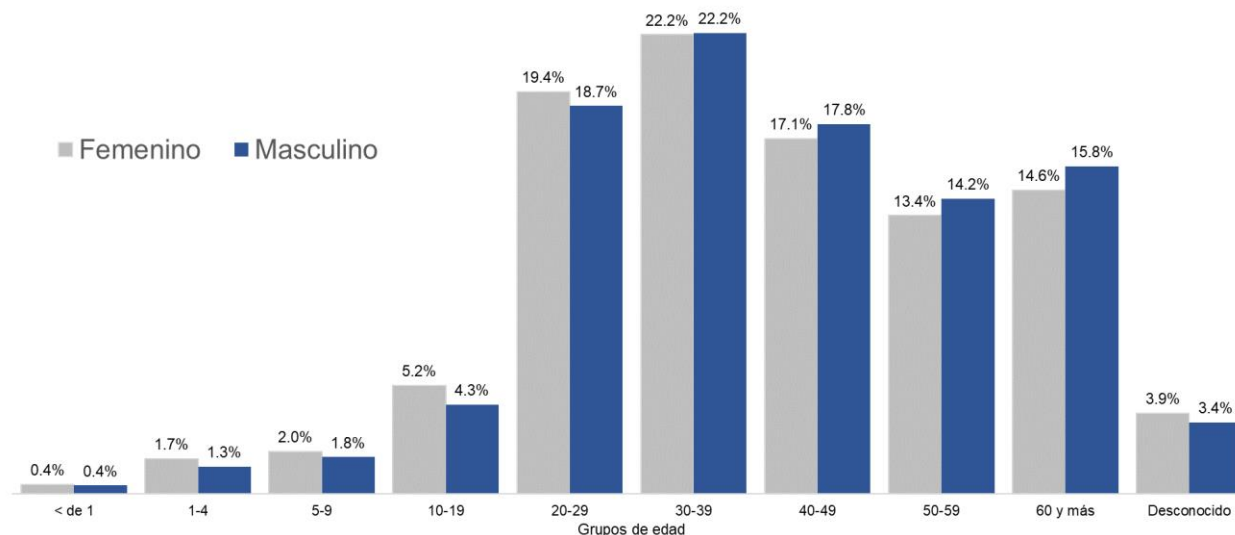
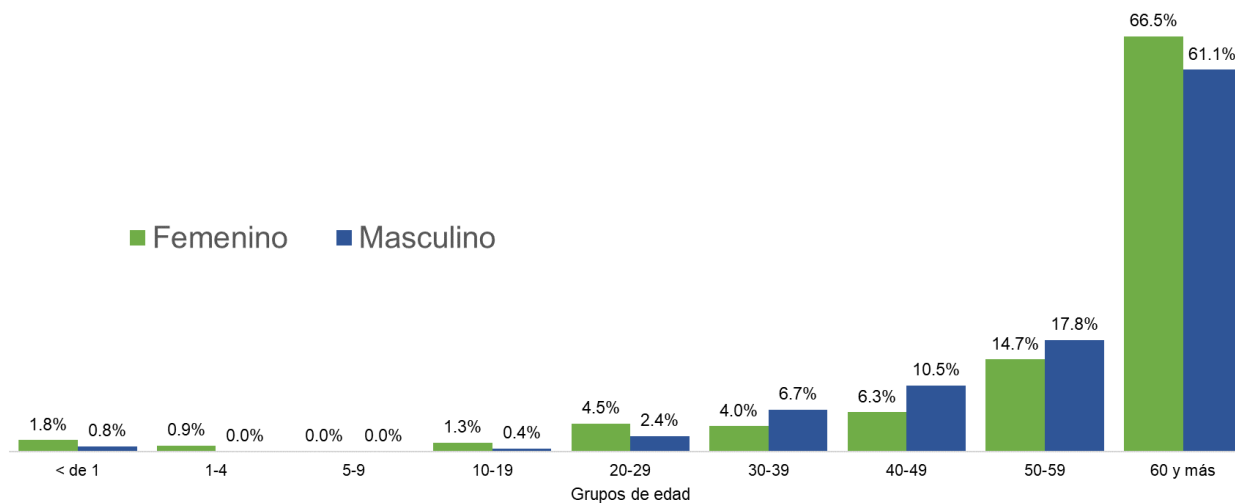


Figura 7. Casos confirmados de COVID-19 según grupo de edad y sexo. República Dominicana, al 26/6/2020



Fuente: Sistema Nacional de Vigilancia Epidemiológica (SINAVE)

Figura 8. Casos de COVID-19 fallecidos según grupo de edad y sexo. República Dominicana, al 26/6/2020



Fuente: Sistema Nacional de Vigilancia Epidemiológica (SINAVE)