

Enfermedad por Coronavirus 2019 (COVID-19)(U07)

SITUACIÓN GLOBAL

Al 27 de junio 2020, se han reportado 9,653,048 casos confirmados (179,316 nuevos) y 491,128 defunciones (6,866 nuevas defunciones), la tasa de letalidad por cada millón de habitantes es de 63.31 a nivel mundial. En la región de Las Américas se han reportado 4,816,794 casos confirmados (106,867 nuevos) y 238,762 defunciones (5,134 nuevas defunciones), la tasa de letalidad por cada millón de habitantes es de 230.08 Información adicional disponible en la página web de la OMS: <https://www.who.int/emergencias/diseases/novel-coronavirus-2019/situation-reports>

SITUACIÓN EN LA REPÚBLICA DOMINICANA

Resumen

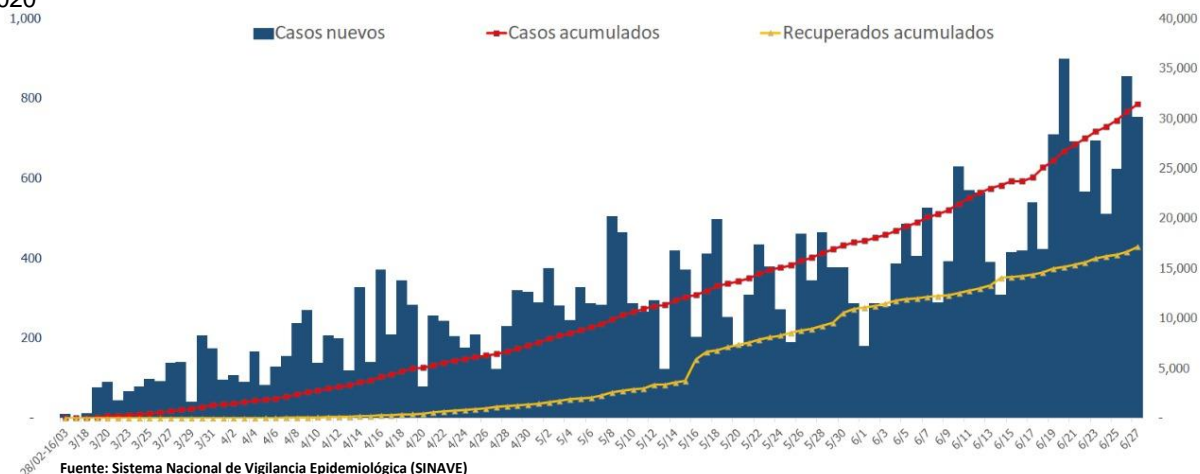
Muestras procesadas*	146,060
En este boletín	3,720
Casos confirmados(PCR)	31,373
Casos nuevos	754
Defunciones total	726
En este boletín	8
Recuperados	17,142
Casos activos	13,505
Descartados	114,687
Tasa letalidad	2.31%
Positividad	21.02%

Hasta el 27 de junio del 2020, en la República Dominicana se han reportado 31,373 casos confirmados (754 nuevos): 3,042 se encuentran en aislamiento hospitalario, 10,463 en aislamiento domiciliario, 17,142 recuperados y 726 fallecidos (8 nuevas defunciones), letalidad = 2.31%; por millón de habitantes, la tasa de letalidad es de 69.48 y por cada cien mil es de 6.94. Se encuentran 201 casos en Unidad de Cuidados Intensivos; 43.78% en centros del Gran Santo Domingo, 30.85% en Santiago y 13.43% en Duarte.

Mediana de edad del total de casos: 39 años, rango intercuartílico de 28 a 53 años. El 53.89% (16,908) son hombres y el 75.82% (23,788) de los casos se concentra en 12 municipios. En total, hay 230 trabajadores de la salud positivos para COVID-19, de los cuales 66.09% (152) corresponden al sexo femenino. En las últimas 4 semanas, la positividad de las muestras procesadas es de 21.02%.

*Incluye casos positivos y negativos a SARS-CoV-2

Figura 1. Casos nuevos, acumulados y recuperados de COVID-19 según fecha de reporte. República Dominicana al 27/6/2020



Enfermedad por Coronavirus 2019 (COVID-19)(U07)
SITUACIÓN EN LA REPÚBLICA DOMINICANA

Tabla 1. Casos, defunciones y positividad por COVID-19 según provincia de residencia, República Dominicana, al 27/6/2020

Provincia	Muestras procesadas ^a	Casos (n) ^b					Defunciones (n) ^b	
		Nuevos	Acumulados	Incidencia Acumulada ^c	Positividad (%) ^d	Recuperados	Nuevos	Acumulados
01 Distrito Nacional	39,439	273	8,090	775.51	18.98	4,589	1	127
02 Azua	2,376	15	616	277.16	26.70	284	0	10
03 Baoruco	162	0	20	19.80	12.63	8	0	1
04 Barahona	2,136	24	480	253.73	24.35	173	0	8
05 Dajabón	94	1	30	45.14	46.81	8	0	1
06 Duarte	5,958	5	874	292.39	5.33	717	0	87
07 Elías Piña	241	0	54	85.17	26.44	10	0	1
08 El Seibo	174	0	46	49.19	30.49	23	0	0
09 Espaillat	2,568	7	745	310.62	21.09	502	0	14
10 Independencia	136	0	70	119.81	56.52	4	0	1
11 La Altagracia	4,248	19	761	215.33	18.73	423	0	2
12 La Romana	3,809	40	819	300.44	21.76	497	0	10
13 La Vega	7,347	30	1,288	313.16	13.74	899	0	34
14 María Trinidad Sánchez	1,336	3	216	153.09	17.38	143	0	4
15 Monte Cristi	257	1	51	43.51	25.84	31	0	1
16 Pedernales	132	9	54	154.30	43.52	7	0	0
17 Peravia	1,541	3	194	98.26	13.66	109	0	8
18 Puerto Plata	2,285	6	470	141.05	14.53	332	0	37
19 Hermanas Mirabal	1,168	1	264	286.50	11.50	224	0	18
20 Samaná	384	0	70	62.41	17.54	31	0	1
21 San Cristóbal	6,627	26	1,844	289.29	27.00	959	0	31
22 San Juan	2,193	3	339	152.88	19.69	137	0	8
23 San Pedro de Macorís	2,004	14	282	92.47	16.35	131	0	14
24 Sánchez Ramírez	1,502	6	322	211.87	17.41	244	0	10
25 Santiago	11,100	54	2,212	211.64	15.86	1,394	3	100
26 Santiago Rodríguez	414	1	79	137.95	18.07	44	0	4
27 Valverde	690	11	207	117.13	33.33	102	0	12
28 Monseñor Nouel	1,846	11	410	235.26	12.37	341	0	7
29 Monte Plata	410	1	60	31.41	11.17	35	0	7
30 Hato Mayor	105	1	22	25.65	19.05	14	0	2
31 San José de Ocoa	388	0	67	123.15	16.73	25	0	2
32 Santo Domingo	38,634	207	9,314	320.51	24.38	4,681	4	164
99 No especificado ^e	4,356	-18	1,003	-	23.03	21	0	0
Total	146,060	754	31,373	300.26	21.02	17,142	8	726

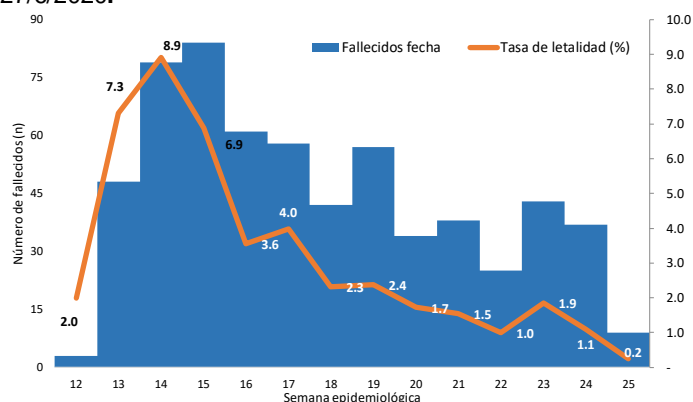
^aIncluye casos positivos y negativos a SARS-CoV-2; ^bIncluye casos confirmados y probables; ^cCasos por 100,000 habitantes

^dÚltimas 4 semanas por fecha de confirmación de laboratorio; ^e Pendientes verificación territorial

Fuente: Sistema Nacional de Vigilancia Epidemiológica (SINAVE)

Enfermedad por Coronavirus 2019 (COVID-19)(U07)

Figura 2. Defunciones y tasa de letalidad por COVID-19 según semana epidemiológica. República Dominicana, al 27/6/2020.



Fuente: Sistema Nacional de Vigilancia Epidemiológica (SINAVE)

Hasta el 27 de junio del 2020, se han reportado 726 defunciones. Por lugar de residencia, el 75.21% (546) de los fallecidos corresponden a 12 municipios. La mediana de edad de los fallecidos es de 65 años, rango intercuartílico de 53 a 76 años. El 68.87% (500) son hombres. Comorbilidades de los fallecidos: hipertensión arterial (31.27%) y diabetes (24.24%).

Resumen defunciones	
Tasa letalidad acumulada	2.31%
Tasa letalidad últimas 4 semanas epidemiológicas	1.31%
Total fallecidos confirmados COVID 19	434
Total fallecidos probables COVID 19	292
Total fallecidos	726

Nota: Letalidad últimas 4 semanas epidemiológicas por fecha de defunción

RECOMENDACIONES

- Reforzar las medidas de distanciamiento social, uso de mascarilla, evitar lugares de alta concurrencia como iglesias, parques, plazas comerciales y limitar el uso de medios de transportación masivos.
- Consultar el portal interactivo con información detallada a nivel provincial:
<https://coronavirusrd.maps.arcgis.com/apps/opsdashboard/index.html#/095c0c8c90a646cdbfdb34ab6b07adbd>

Notas técnicas:

- **Fallecimientos:** la notificación de defunciones en el Sistema Nacional de Vigilancia Epidemiológica (SINAVE) está sujeto al flujo de información desde el establecimiento de salud o la comunidad. Una defunción confirmada o probable por COVID-19 se notifica en el sistema aproximadamente 72 horas después de haber ocurrido.
- **Positividad:** Total de casos nuevos positivos o probables de COVID-19 de las últimas cuatro semanas divididos entre total de pruebas procesadas en el mismo periodo de tiempo.
- **Provincia 99 No especificado:** Casos positivos o probables de COVID-19 pendientes de verificación territorial.

Enfermedad por Coronavirus 2019 (COVID-19)(U07)

Anexos

Figura 3. Distribución de casos nuevos de COVID-19 según fases en República Dominicana, al 27/6/2020

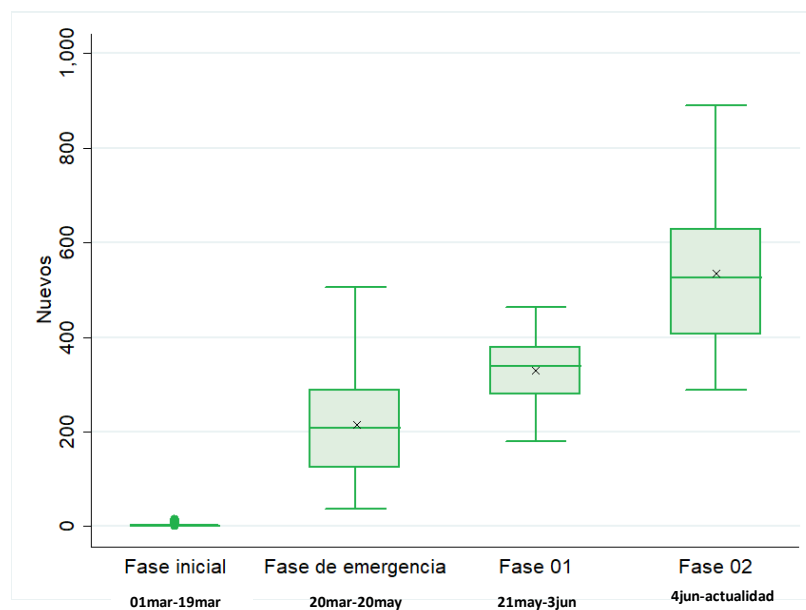


Figura 4. Casos por fecha de toma de muestra y acumulados de COVID-19. República Dominicana al 27/6/2020

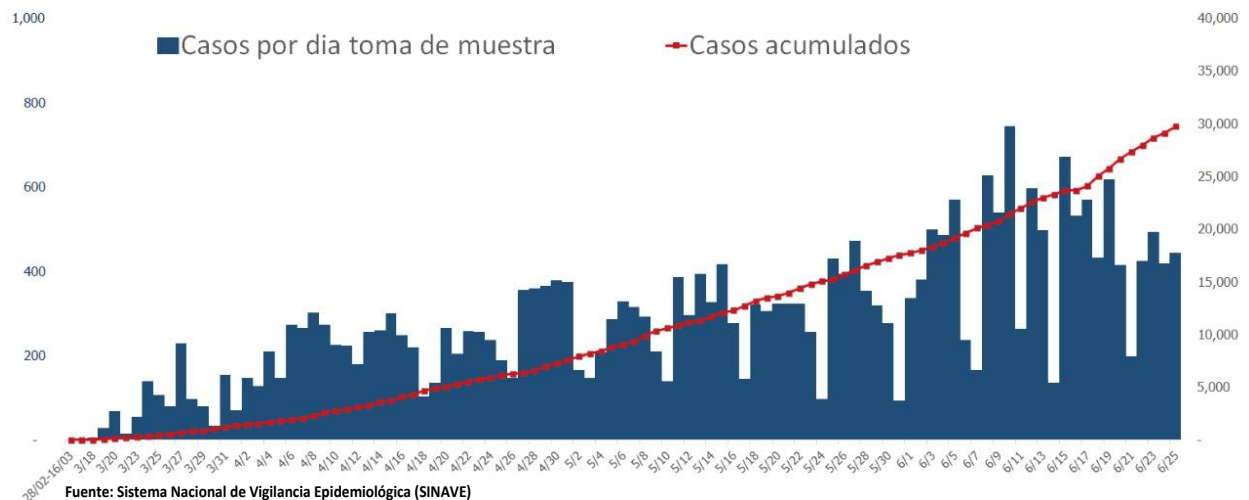
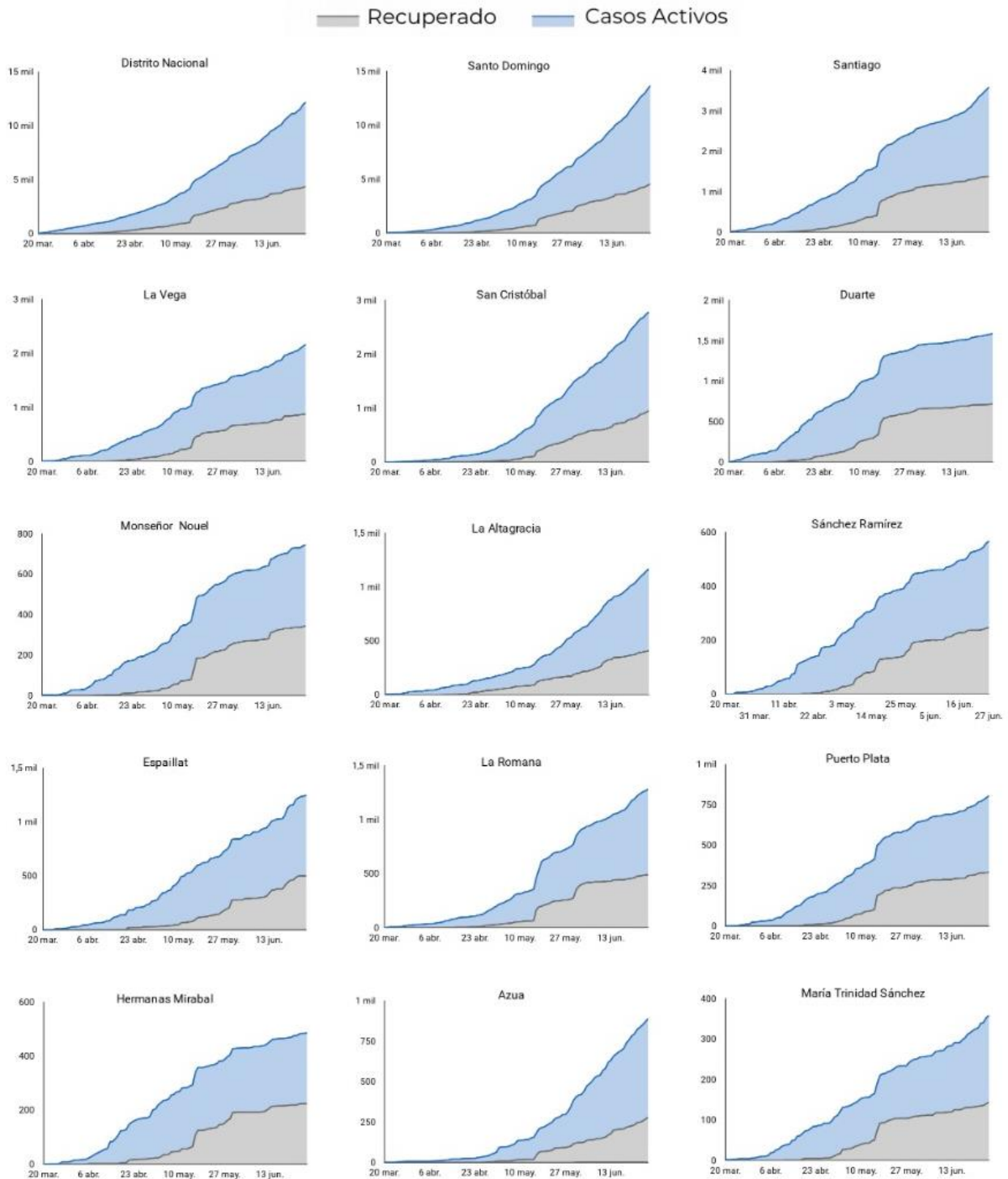


Figura 5. Evolución de casos activos y recuperados por provincia. República Dominicana, al 27/6/2020



Fuente: Sistema Nacional de Vigilancia Epidemiológica (SINAVE)

Figura 5. Evolución de casos activos y recuperados por provincia. República Dominicana, al 27/6/2020 (Continuación).

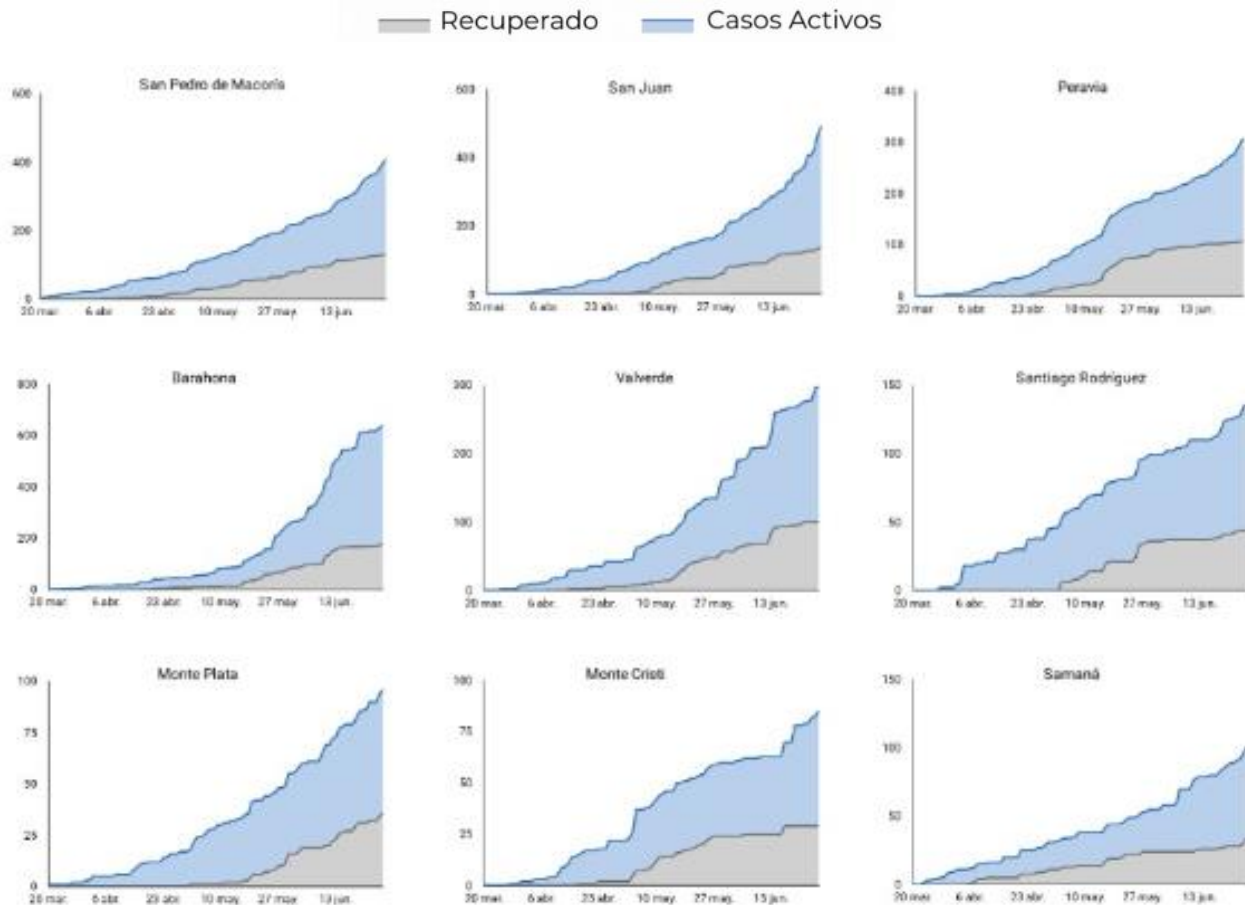
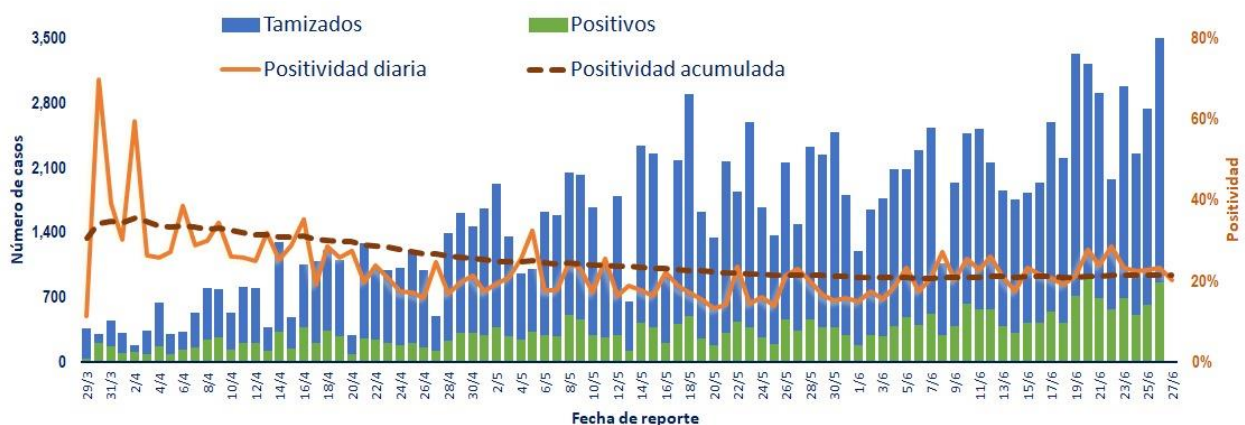
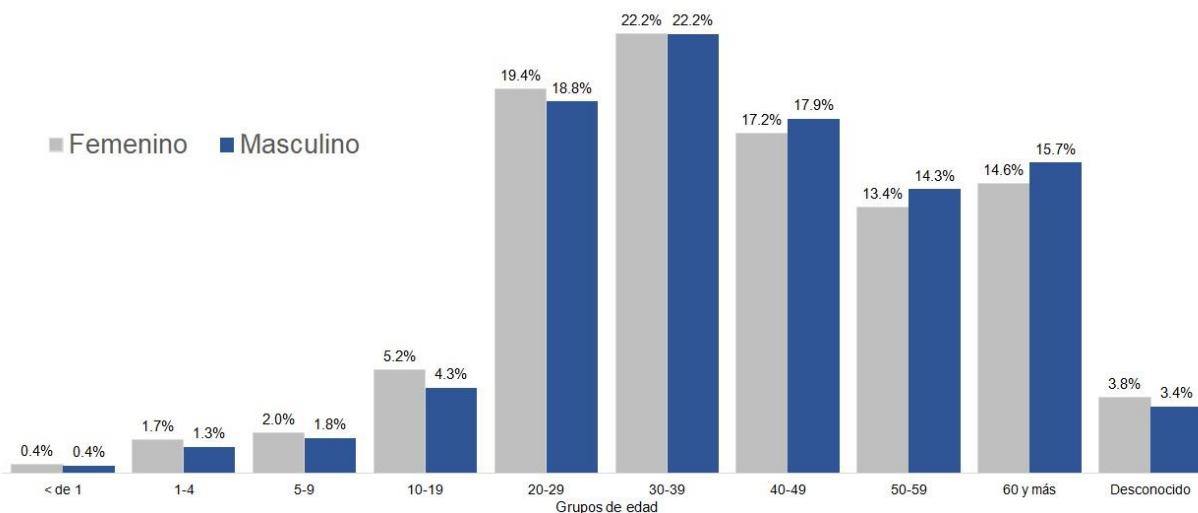


Figura 6. Tendencia de los casos y positividad de COVID-19, República Dominicana, al 27/6/2020



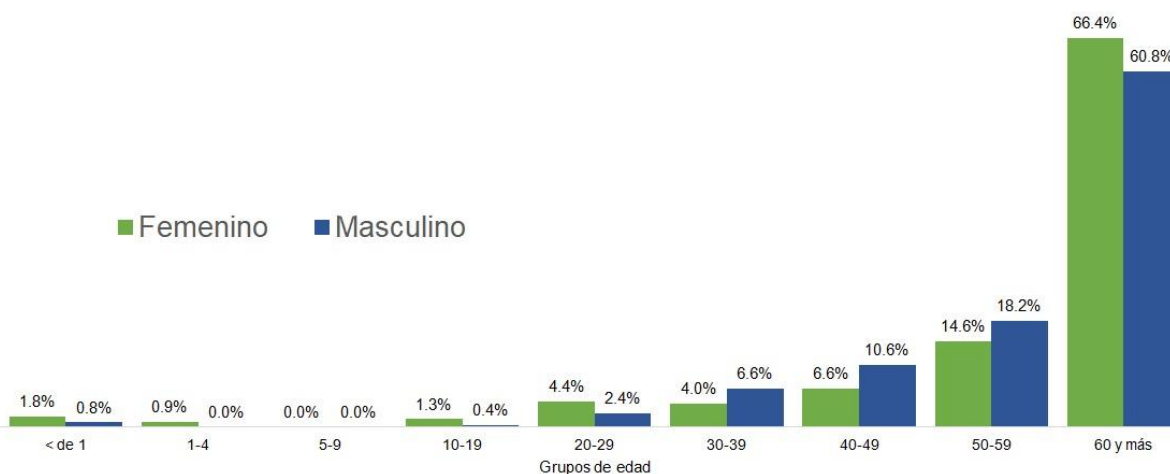
Fuente: Sistema Nacional de Vigilancia Epidemiológica (SINAVE)

Figura 7. Casos confirmados de COVID-19 según grupo de edad y sexo. República Dominicana, al 27/6/2020



Fuente: Sistema Nacional de Vigilancia Epidemiológica (SINAVE)

Figura 8. Casos de COVID-19 fallecidos según grupo de edad y sexo. República Dominicana, al 27/6/2020



Fuente: Sistema Nacional de Vigilancia Epidemiológica (SINAVE)