

Enfermedad por Coronavirus 2019 (COVID-19) (U07)

SITUACIÓN GLOBAL

Al 2 de junio del 2020, se han reportado 6,194,533 casos confirmados (113,198 nuevos) de COVID-19 y 376,320 defunciones (4,242 nuevas defunciones) a nivel mundial. En la región de Las Américas se han reportado 2,905,432 casos confirmados (64,718 nuevos) y 163,248 defunciones (1,820 nuevas defunciones). Información adicional disponible en la página web de la OMS: <https://www.who.int/emergencias/diseases/novel-coronavirus-2019/situation-reports>

SITUACIÓN EN LA REPÚBLICA DOMINICANA

Resumen

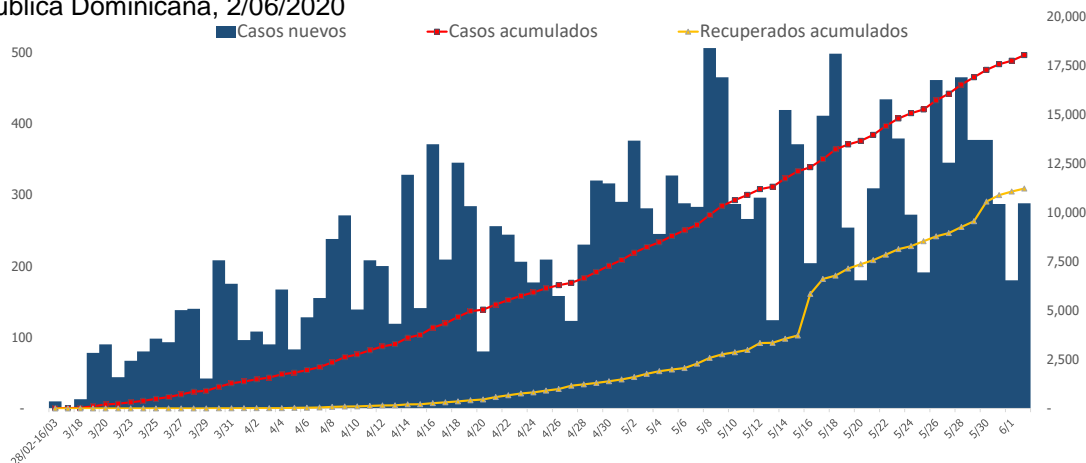
Muestras procesadas*	86,285
En este boletín	1,647
Casos confirmados	18,040
Casos nuevos	288
Fallecidos	516
Recuperados	11,224
Casos activos	6,300
Descartados	68,245
Tasa letalidad	2.86%
Positividad	18.14%

*Incluye casos positivos y negativos a SARS-CoV-2

Hasta el 2 de junio, en la República Dominicana se han reportado 18,040 casos confirmados de COVID-19 (288 nuevos): 2,054 se encuentran en aislamiento hospitalario, 4,246 en aislamiento domiciliario, 11,224 recuperados y 516 fallecidos (1 defunción nueva), letalidad=2.86%. Se encuentran 110 casos en Unidad de Cuidados Intensivos; 60.00% en centros del Gran Santo Domingo, 28.81% en Santiago y 4.55% en Duarte.

Mediana de edad del total de casos: 40 años, rango intercuantílico (29-54 años). El 54.65% (9,858) son hombres y el 78.85% (14,225) de los casos se concentra en 12 municipios. En las últimas 4 semanas, la positividad de las muestras procesadas es de 18.14%.

Figura 1. Casos confirmados nuevos, acumulados y recuperados de COVID-19 según fecha de reporte. República Dominicana, 2/06/2020



Enfermedad por Coronavirus 2019 (COVID-19)(U07)

SITUACIÓN EN LA REPÚBLICA DOMINICANA

Tabla 1. Casos, defunciones y positividad por COVID-19 según provincia de residencia, República Dominicana, 2/06/2020

Provincia	Muestras procesadas ^a	Casos (n) ^b					Defunciones (n) ^b	
		Nuevos	Acumulados	Incidencia Acumulada ^c	Positividad (%) ^d	Recuperados	Nuevos	Acumulados
01 Distrito Nacional	22,073	70	4,612	442.11	19.83	2,896	0	75
02 Azua	1,148	4	297	133.63	23.60	120	0	8
03 Baoruco	76	0	9	8.91	10.91	5	0	1
04 Barahona	1,004	0	180	95.15	21.49	84	0	4
05 Dajabón	55	0	7	10.53	5.88	4	0	0
06 Duarte	4,574	3	799	267.30	5.67	661	0	84
07 Elías Piña	77	0	8	12.62	6.67	6	0	0
08 El Seibo	109	1	26	27.81	20.25	7	0	0
09 Espaillat	1,746	0	565	235.57	27.44	276	0	8
10 Independencia	31	0	11	18.83	45.45	1	0	1
11 La Altagracia	2,567	11	408	115.45	16.65	215	0	2
12 La Romana	2,555	10	511	187.46	17.69	400	0	10
13 La Vega	4,989	5	923	224.42	12.10	671	0	28
14 María Trinidad Sánchez	937	0	145	102.77	12.12	111	0	4
15 Monte Cristi	181	0	33	28.15	19.74	24	0	1
16 Pedernales	32	0	8	22.86	25.00	3	0	0
17 Peravia	978	0	111	56.22	10.02	91	0	3
18 Puerto Plata	1,577	3	376	112.84	17.28	276	0	26
19 Hermanas Mirabal	998	0	239	259.37	7.64	193	0	15
20 Samaná	201	3	38	33.88	12.62	24	0	1
21 San Cristóbal	3,826	13	1,063	166.76	26.59	526	1	24
22 San Juan	1,224	2	134	60.43	6.72	81	0	7
23 San Pedro de Macorís	1,237	2	143	46.89	7.12	77	0	13
24 Sánchez Ramírez	1,154	0	255	167.79	12.03	195	0	8
25 Santiago	7,162	13	1,500	143.52	13.76	1,132	0	76
26 Santiago Rodríguez	262	0	50	87.31	11.18	36	0	4
27 Valverde	420	0	109	61.68	26.24	57	0	9
28 Monseñor Nouel	1,408	0	345	197.96	18.28	264	0	4
29 Monte Plata	309	1	40	20.94	7.72	17	0	7
30 Hato Mayor	71	0	15	17.49	6.25	11	0	2
31 San José de Ocoa	148	0	25	45.95	12.90	14	0	2
32 Santo Domingo	21,312	108	4,808	165.45	21.03	2,743	0	89
99 No especificado ^e	1,844	39	247	-	13.39	3	0	0
Total	86,285	288	18,040	172.66	18.14	11,224	1	516

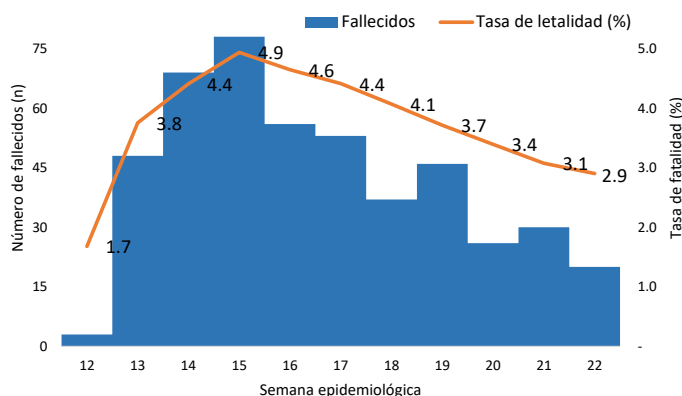
^aIncluye casos positivos y negativos a SARS-CoV-2; ^bIncluye casos confirmados y probables; ^cCasos por 100,000 habitantes

^dÚltimas 4 semanas; ^e Pendientes verificación territorial

Fuente: Sistema Nacional de Vigilancia Epidemiológica (SINAVE)

Enfermedad por Coronavirus 2019 (COVID-19)(U07)

Figura 2. Defunciones y tasa de fatalidad según semana epidemiológica por COVID-19. República Dominicana.



Hasta el 2 de junio, se han reportado 516 defunciones.

Por lugar de residencia, el 74.22% (383) de los fallecidos corresponden a 12 municipios: San Francisco de Macorís, Santo Domingo de Guzmán, Santiago, Santo Domingo Este, La Vega, Santo Domingo Norte, Santo Domingo Oeste, Puerto Plata, San Pedro de Macorís, San Cristóbal, Salcedo y La Romana (Figura 2).

La mediana de edad de los fallecidos es de 65 años, rango intercuantílico (53-76 años). El 69.77% (360) son hombres. Entre las comorbilidades de los fallecidos se reportó la hipertensión arterial (26.36%) y diabetes (22.48%).

RECOMENDACIONES

- Reforzar las medidas de distanciamiento social, uso de mascarilla, evitar lugares de alta concurrencia como iglesias, parques, plazas comerciales y limitar el uso de medios de transportación masivos.
- Portal interactivo con información detallada a nivel provincial:
<https://coronavirusrd.maps.arcgis.com/apps/opsdashboard/index.html#/095c0c8c90a646cdbfdb34ab6b07adbd>
- Notas técnicas:
 - **Fallecimientos:** la notificación de defunciones en el Sistema Nacional de Vigilancia Epidemiológica (SINAVE) está sujeto al flujo de información desde el establecimiento de salud o la comunidad. Una defunción confirmada o probable por COVID-19 se notifica en el sistema aproximadamente 72 horas después de haber ocurrido.
 - **Caso probable:** Un caso con criterio clínico y bioquímico o por imágenes compatible con COVID-19 no confirmado por PCR o con una prueba PCR no concluyente.
 - **Caso confirmado:** Persona con una prueba positiva (PCR) de COVID-19 independientemente de los signos y síntomas.
 - **Caso descartado:** Persona cuya prueba de laboratorio (PCR) no detecta COVID-19.

Enfermedad por Coronavirus 2019 (COVID-19)(U07)

Anexos

Figura 3. Casos de COVID-19 confirmados según grupo de edad y sexo. República Dominicana. 2/06/2020

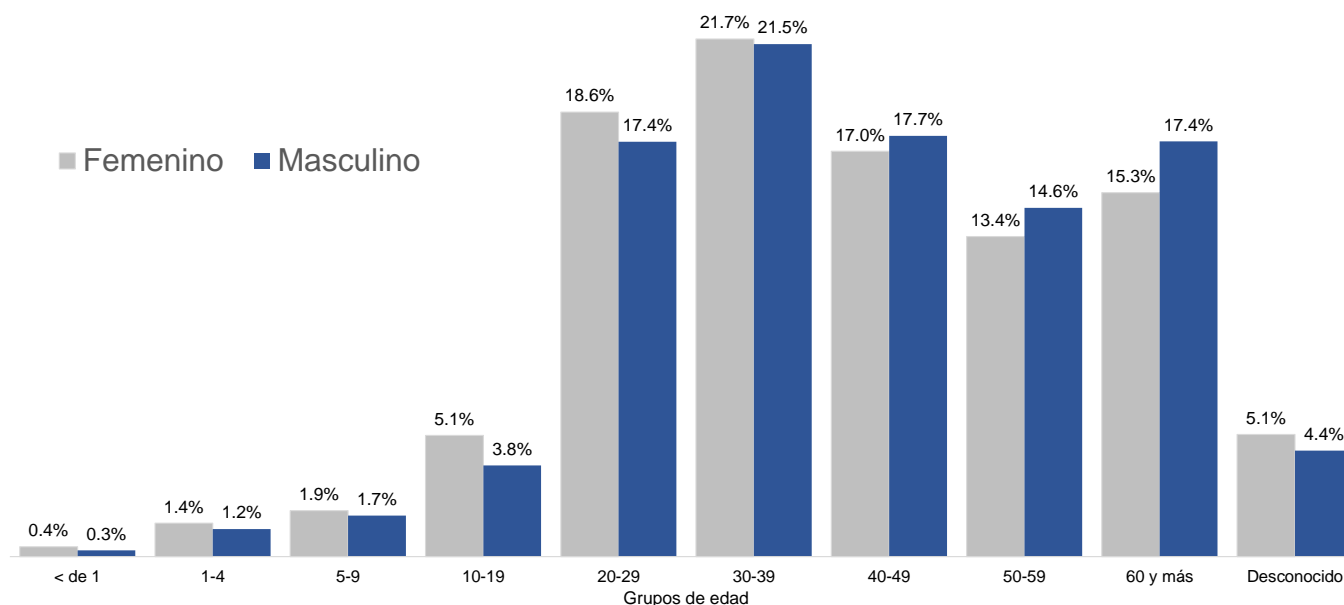


Figura 4. Casos de COVID-19 fallecidos según grupo de edad y sexo. República Dominicana. 2/06/2020

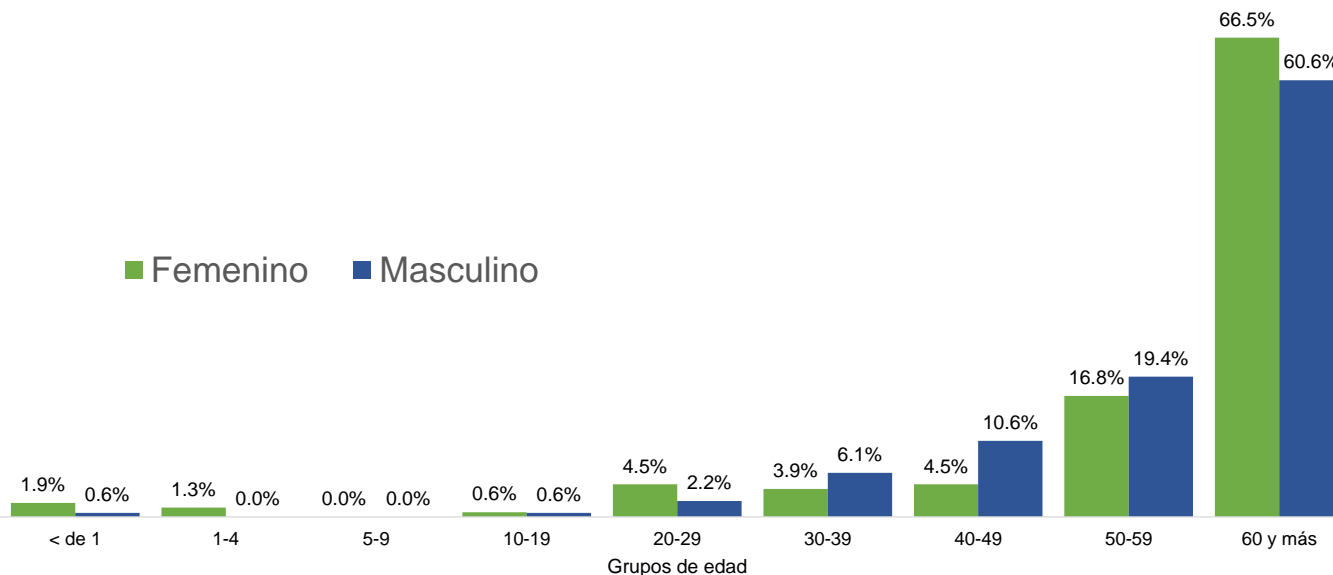
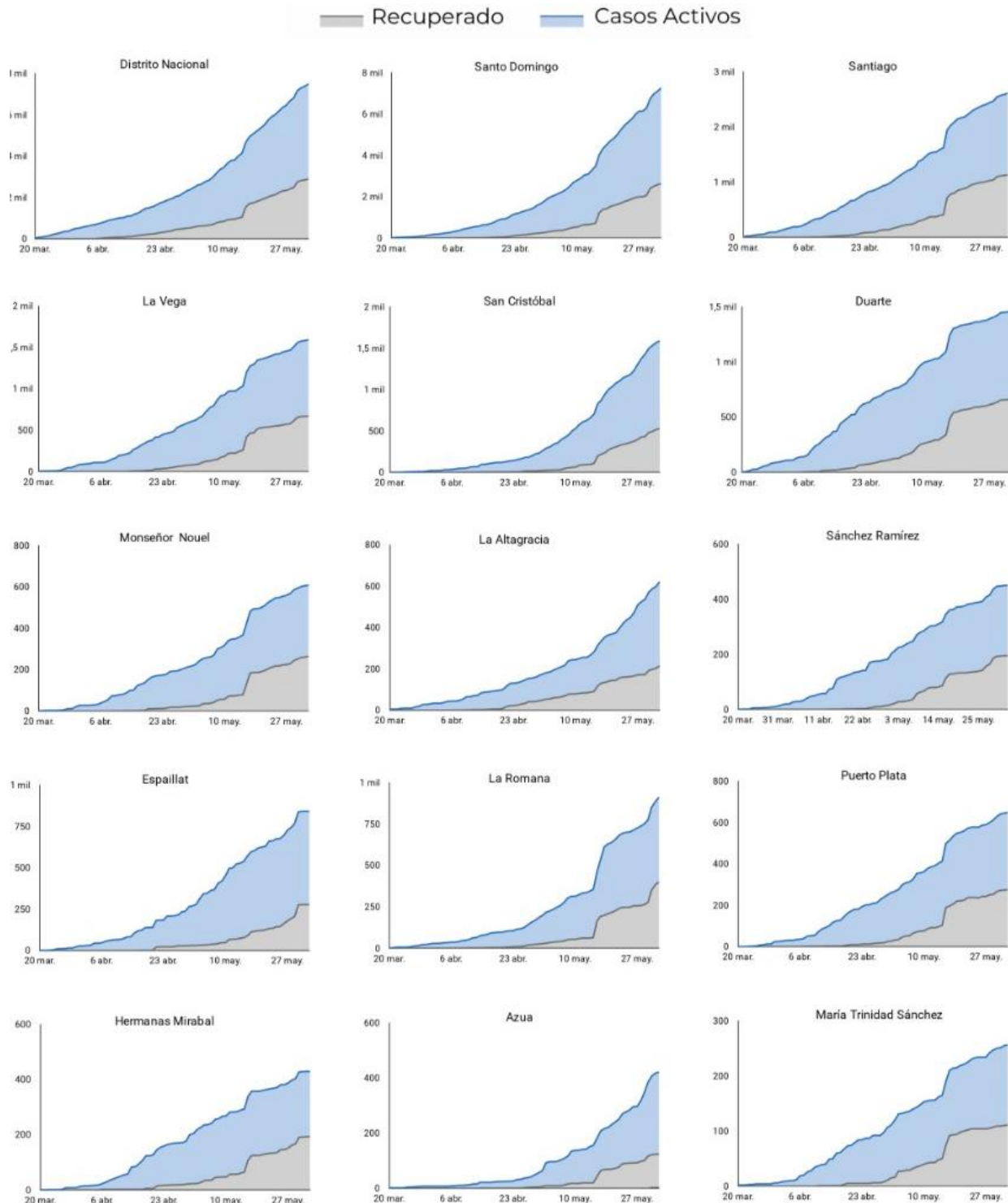


Figura 5. Evolución de casos activos y recuperados por provincia. República Dominicana. 2/06/2020



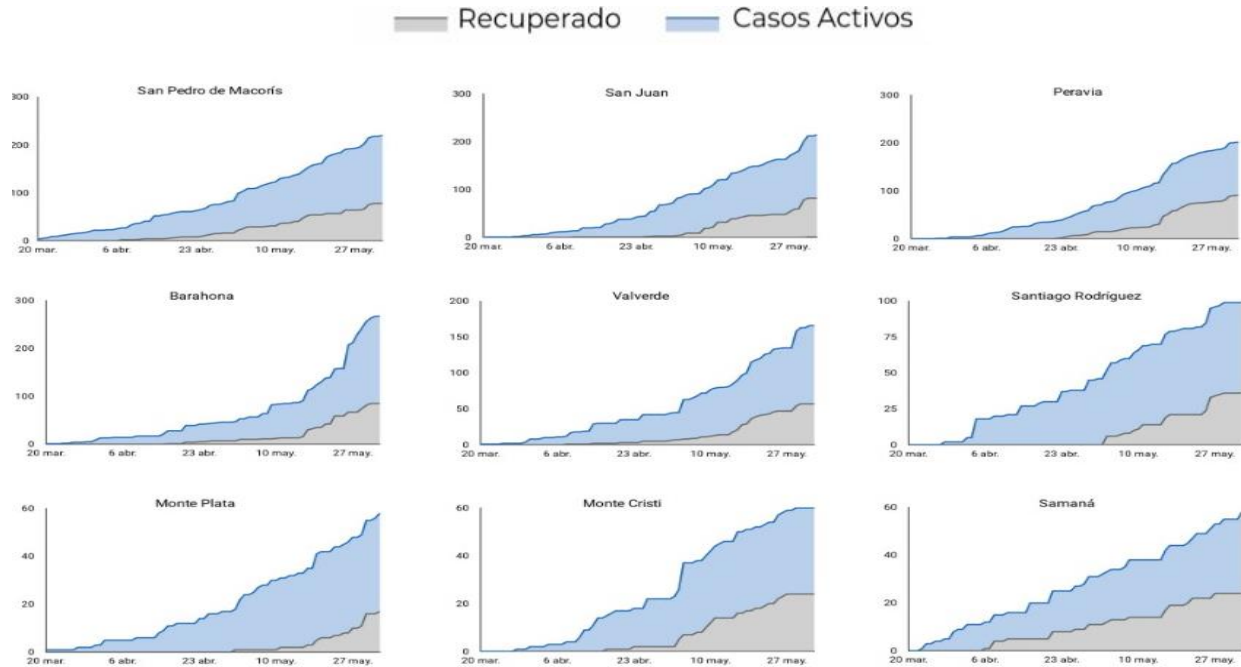


Figura 6. Tendencia de la positividad de COVID-19, República Dominicana. . 2/06/2020

