

## Enfermedad por Coronavirus 2019 (COVID-19)(U07)

### SITUACIÓN GLOBAL

Al 12 de junio de 2020, se han reportado 7,410,510 casos confirmados (136,572 nuevos) y 418,294 defunciones (4,925 nuevas defunciones), la tasa de letalidad por cada millón de habitantes es de 53.92 a nivel mundial. En la región de Las Américas se han reportado 3,560,591 casos confirmados (75,346 nuevos) y 192,944 defunciones (3,401 nuevas defunciones), la tasa de letalidad por cada millón de habitantes es de 185.93. Información adicional disponible en la página web de la OMS: <https://www.who.int/emergencias/diseases/novel-coronavirus-2019/situation-reports>

### SITUACIÓN EN LA REPÚBLICA DOMINICANA

#### Resumen

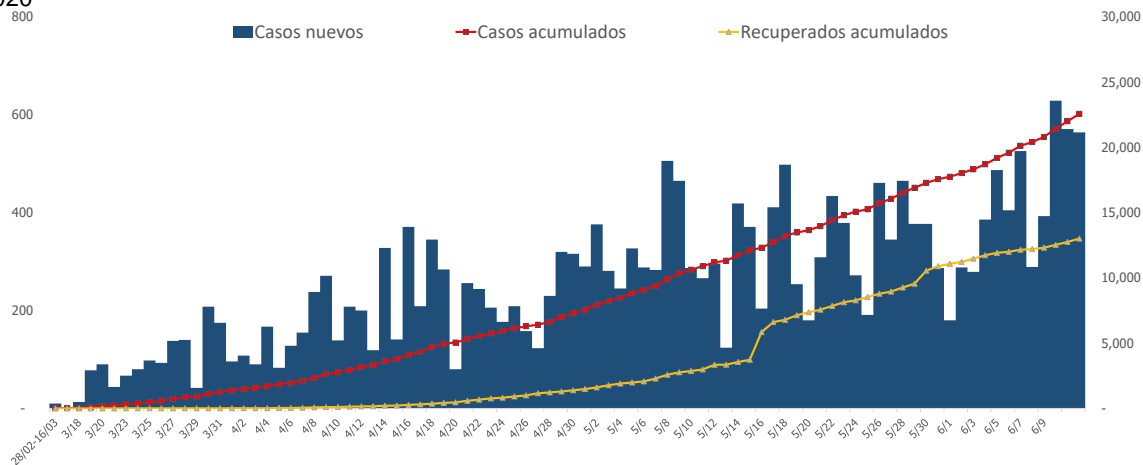
Muestras procesadas*	107,175
En este boletín	2,159
Casos confirmados(PCR)	22,572
Casos nuevos	564
Fallecidos	577
Recuperados	13,084
Casos activos	8,911
Descartados	84,603
Tasa letalidad	2.56%
Positividad	17.91%

\*Incluye casos positivos y negativos a SARS-CoV-2

Hasta el 12 de junio de 2020, en la República Dominicana se han reportado 22,572 casos confirmados (564 nuevos): 2,739 se encuentran en aislamiento hospitalario, 6,172 en aislamiento domiciliario, 13,084 recuperados y 577 fallecidos (9 defunciones nuevas), letalidad=2.56%; por millón de habitantes, la tasa de letalidad es de 55.22. Se encuentran 124 casos en Unidad de Cuidados Intensivos; 58.06% en centros del Gran Santo Domingo, 32.26% en Santiago y 3.23% en Duarte.

Mediana de edad del total de casos: 39 años, rango intercuartílico (28-53 años). El 54.36% (12,271) son hombres y el 76.10% (17,178) de los casos se concentra en 12 municipios. En total, hay 219 trabajadores de la salud positivos para COVID-19, de los cuales 64.84% (142) corresponden al sexo femenino. En las últimas 4 semanas, la positividad de las muestras procesadas es de 17.91%.

Figura 1. Casos nuevos, acumulados y recuperados de COVID-19 según fecha de reporte. República Dominicana al 12/6/2020



Fuente: Sistema Nacional de Vigilancia Epidemiológica (SINAVE)

**Enfermedad por Coronavirus 2019 (COVID-19)(U07)**  
**SITUACIÓN EN LA REPÚBLICA DOMINICANA**

**Tabla 1.** Casos, defunciones y positividad por COVID-19 según provincia de residencia, República Dominicana, al 12/6/2020

Provincia	Muestras procesadas <sup>a</sup>	Casos (n) <sup>b</sup>					Defunciones (n) <sup>b</sup>	
		Nuevos	Acumulados	Incidencia Acumulada <sup>c</sup>	Positividad (%) <sup>d</sup>	Recuperados	Nuevos	Acumulados
01 Distrito Nacional	27,123	106	5,609	537.68	18.06	3,401	3	96
02 Azua	1,657	25	448	201.57	26.33	166	0	9
03 Baoruco	137	0	16	15.84	11.90	6	0	1
04 Barahona	1,465	37	334	176.55	27.22	149	0	5
05 Dajabón	66	1	11	16.55	12.20	7	0	0
06 Duarte	5,121	3	819	273.99	3.82	674	0	84
07 Elías Piña	147	0	20	31.54	13.54	7	0	1
08 El Seibo	149	0	35	37.43	22.92	9	0	0
09 Espaillat	2,089	0	635	264.75	19.98	310	0	8
10 Independencia	89	25	44	75.31	53.95	1	0	1
11 La Altagracia	3,221	20	551	155.91	18.56	326	0	2
12 La Romana	2,916	9	586	214.97	18.56	431	0	10
13 La Vega	5,851	15	1,030	250.43	9.23	718	0	29
14 María Trinidad Sánchez	1,081	2	163	115.52	11.87	120	0	4
15 Monte Cristi	209	0	35	29.86	11.94	27	0	1
16 Pedernales	80	0	37	105.72	48.44	5	0	0
17 Peravia	1,139	5	132	66.86	9.05	97	1	5
18 Puerto Plata	1,912	1	406	121.84	12.93	288	0	32
19 Hermanas Mirabal	1,086	0	247	268.05	4.28	201	0	15
20 Samaná	266	1	57	50.82	19.08	25	0	1
21 San Cristóbal	5,083	69	1,394	218.69	24.82	633	2	29
22 San Juan	1,528	2	184	82.98	10.72	102	0	7
23 San Pedro de Macorís	1,428	5	166	54.43	7.45	105	0	13
24 Sánchez Ramírez	1,244	0	260	171.08	8.71	212	0	8
25 Santiago	8,332	18	1,621	155.09	9.73	1,205	0	76
26 Santiago Rodríguez	346	0	60	104.77	11.76	37	0	4
27 Valverde	533	1	142	80.35	27.08	68	0	9
28 Monseñor Nouel	1,605	1	360	206.57	12.20	279	0	4
29 Monte Plata	350	1	49	25.65	7.03	22	0	7
30 Hato Mayor	83	0	17	19.82	12.50	11	0	2
31 San José de Ocoa	295	6	48	88.23	14.76	16	0	2
32 Santo Domingo	27,498	135	6,377	219.44	21.89	3,415	3	112
99 No especificado <sup>e</sup>	3,046	76	679	-	22.29	11	0	0
<b>Total</b>	<b>107,175</b>	<b>564</b>	<b>22,572</b>	<b>216.03</b>	<b>17.91</b>	<b>13,084</b>	<b>9</b>	<b>577</b>

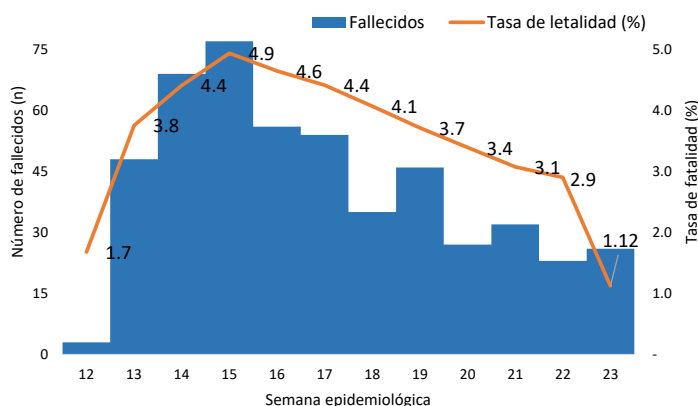
<sup>a</sup>Incluye casos positivos y negativos a SARS-CoV-2; <sup>b</sup>Incluye casos confirmados y probables; <sup>c</sup>Casos por 100,000 habitantes

<sup>d</sup>Últimas 4 semanas; <sup>e</sup> Pendientes verificación territorial

Fuente: Sistema Nacional de Vigilancia Epidemiológica (SINAVE)

## Enfermedad por Coronavirus 2019 (COVID-19)(U07)

**Figura 2.** Defunciones y tasa de letalidad por COVID-19 según semana epidemiológica. República Dominicana, al 12/6/2020.



Fuente: Sistema Nacional de Vigilancia Epidemiológica (SINAVE)

Hasta el 12 de junio de 2020, se han reportado 577 defunciones.

Por lugar de residencia, el 74.70% (431) de los fallecidos corresponden a 12 municipios: San Francisco de Macorís, Santo Domingo de Guzmán, Santiago, Santo Domingo Este, La Vega, Santo Domingo Norte, Santo Domingo Oeste, Puerto Plata, San Pedro de Macorís, San Cristóbal, Salcedo y La Romana.

La mediana de edad de los fallecidos es de 65 años, rango intercuartílico (52-76 años). El 68.63% (396) son hombres. Entre las comorbilidades de los fallecidos se reportó la hipertensión arterial (26.34%) y diabetes (23.05%).

## RECOMENDACIONES

- Reforzar las medidas de distanciamiento social, uso de mascarilla, evitar lugares de alta concurrencia como iglesias, parques, plazas comerciales y limitar el uso de medios de transportación masivos.
- Consultar el portal interactivo con información detallada a nivel provincial:  
<https://coronavirusrd.maps.arcgis.com/apps/opsdashboard/index.html#/095c0c8c90a646cdbfdb34ab6b07adbd>

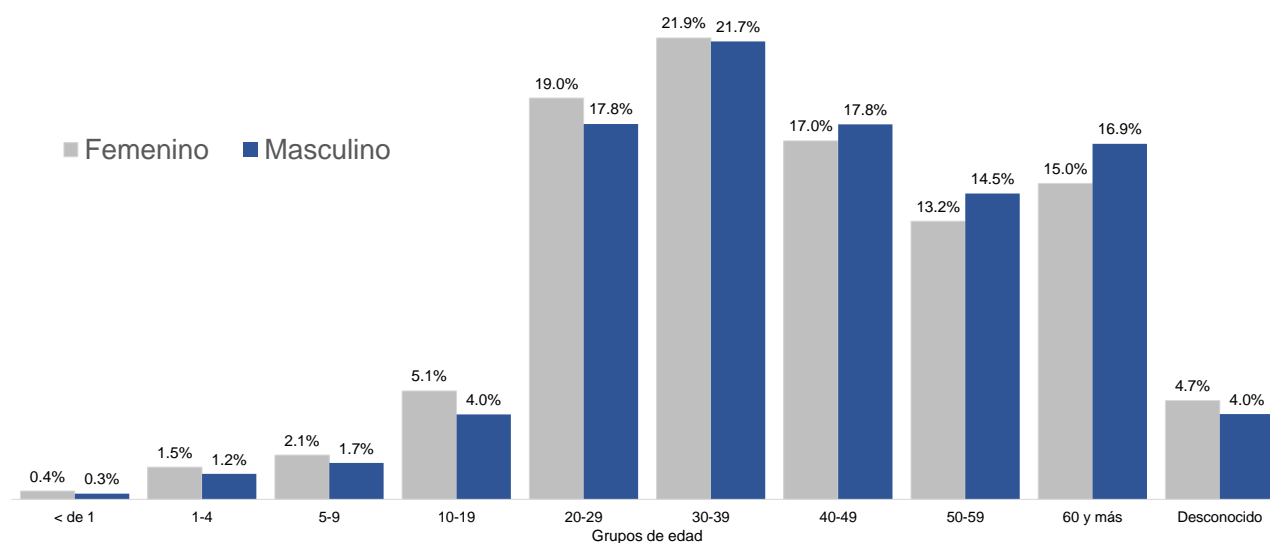
### Notas técnicas:

- **Fallecimientos:** la notificación de defunciones en el Sistema Nacional de Vigilancia Epidemiológica (SINAVE) está sujeto al flujo de información desde el establecimiento de salud o la comunidad. Una defunción confirmada o probable por COVID-19 se notifica en el sistema aproximadamente 72 horas después de haber ocurrido.
- **Caso probable:** Un caso con criterio clínico y bioquímico o por imágenes compatible con COVID-19 no confirmado por PCR o con una prueba PCR no concluyente.
- **Caso confirmado:** Persona con una prueba positiva (PCR) de COVID-19 independientemente de los signos y síntomas.
- **Caso descartado:** Persona cuya prueba de laboratorio (PCR) no detecta COVID-19.
- **Provincia 99 No especificado:** Casos positivos o probables de COVID-19 pendientes de verificación territorial.

## Enfermedad por Coronavirus 2019 (COVID-19)(U07)

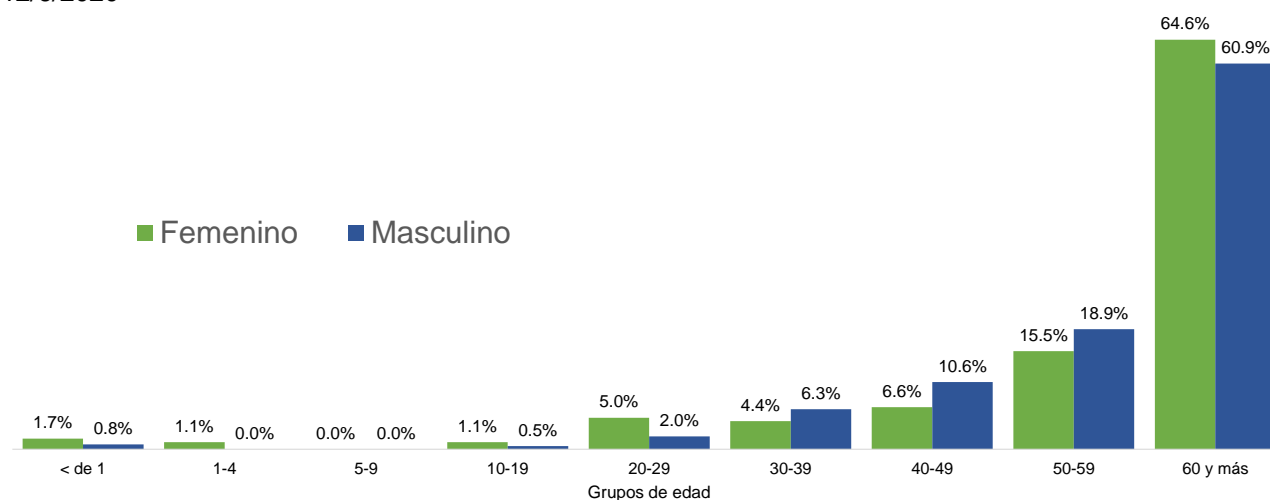
### Anexos

**Figura 3.** Casos confirmados de COVID-19 según grupo de edad y sexo. República Dominicana, al 12/6/2020



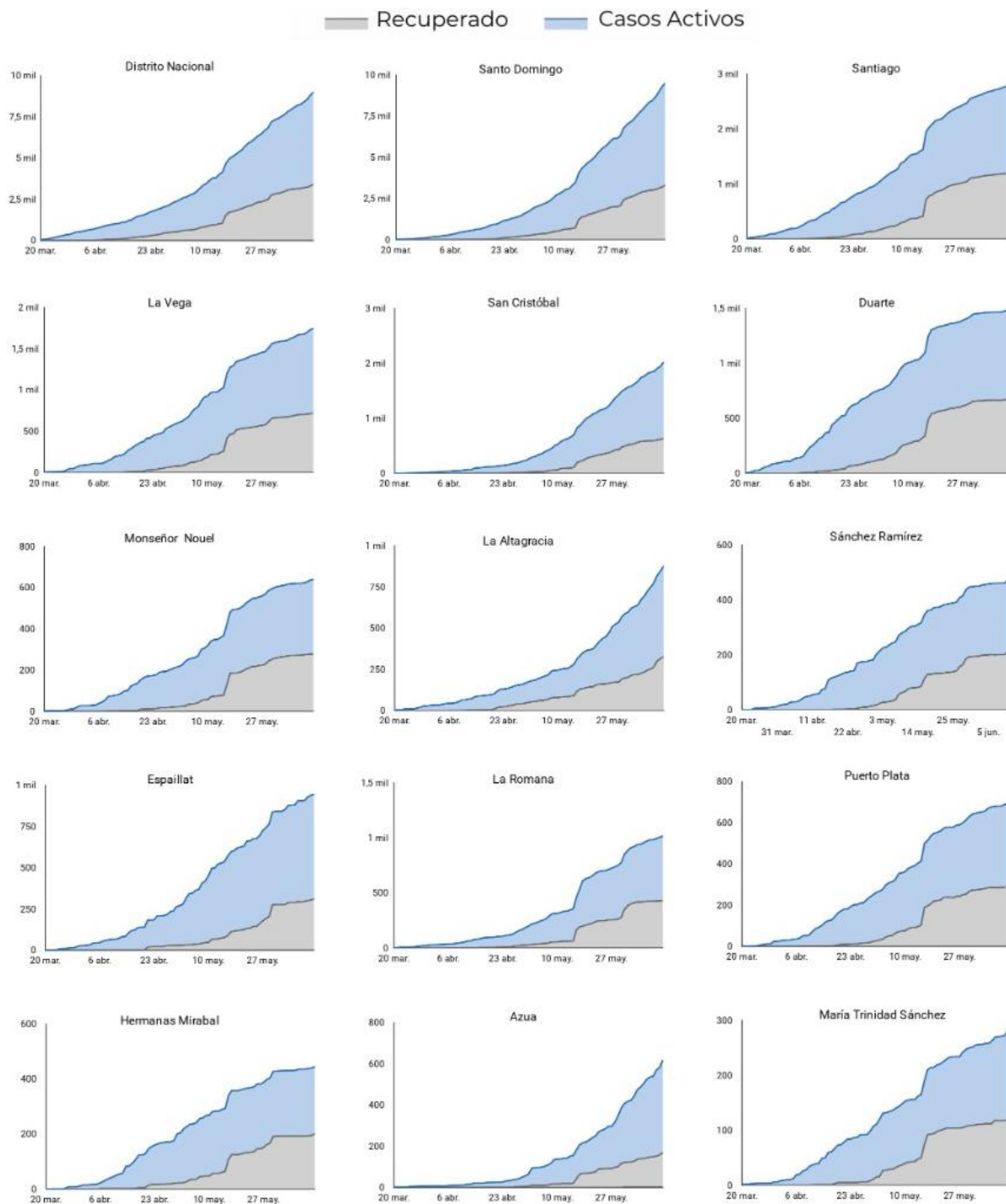
Fuente: Sistema Nacional de Vigilancia Epidemiológica (SINAVE)

**Figura 4.** Casos de COVID-19 fallecidos según grupo de edad y sexo. República Dominicana, al 12/6/2020



Fuente: Sistema Nacional de Vigilancia Epidemiológica (SINAVE)

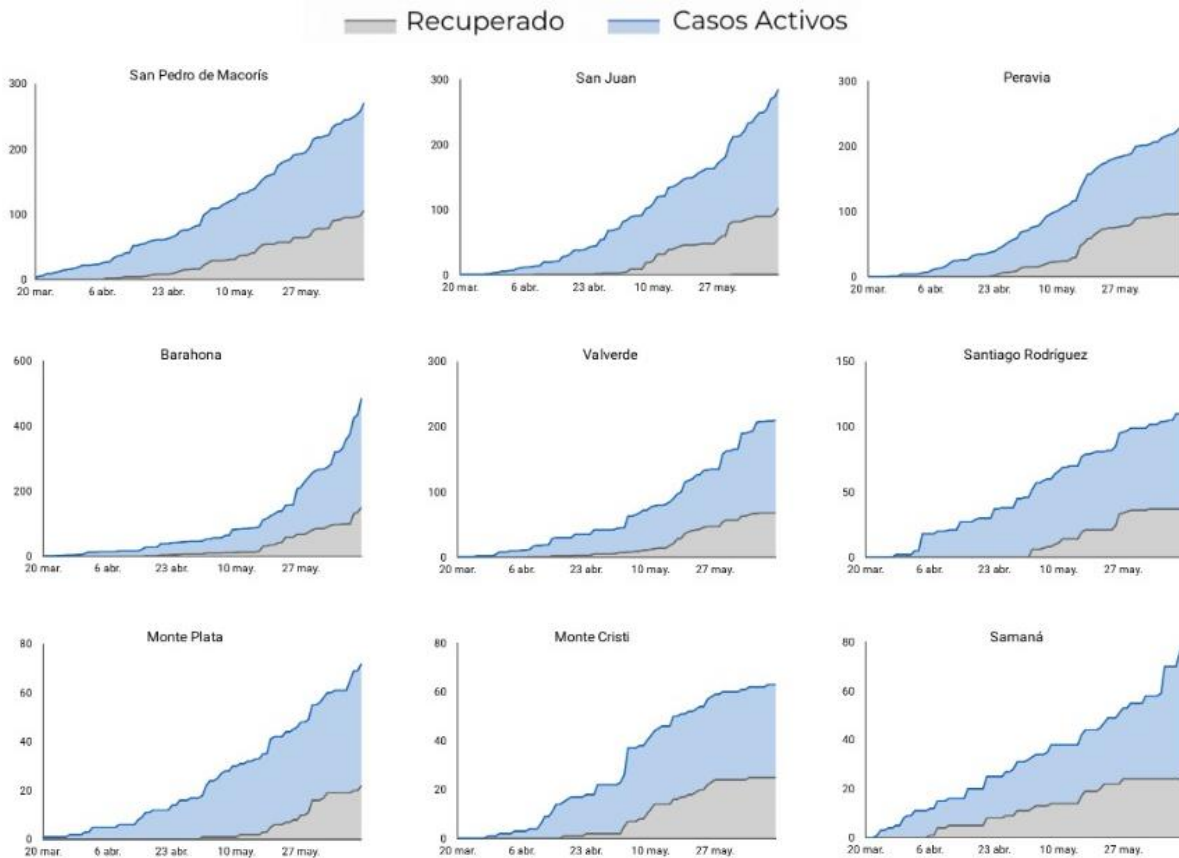
**Figura 4.** Evolución de casos activos y recuperados por provincia. República Dominicana, al 12/6/2020



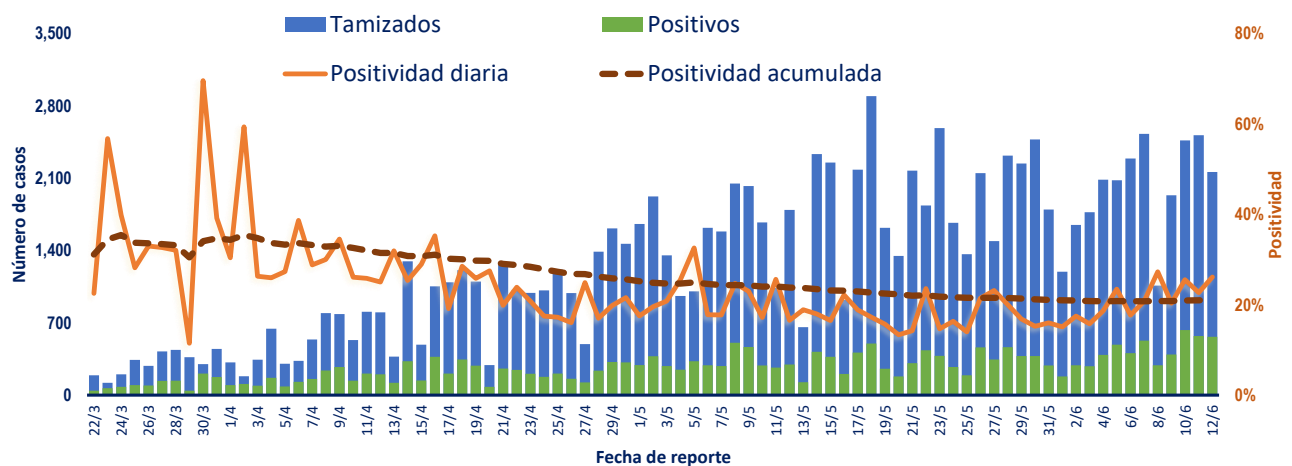
Fuente: Sistema Nacional de Vigilancia Epidemiológica (SINAVE)

Contactos Dirección General de Epidemiología (Centro Nacional de Enlace - RSI): Teléfonos: 1-809-686-9140, 1-809-200-4091 (sin cargos) y 1-829-542-7009. Correo electrónico: [alertatemprana@ministeriodesalud.gob.do](mailto:alertatemprana@ministeriodesalud.gob.do) Página Web: <https://www.msp.gob.do/web/> <http://digeprisalud.gob.do/>

**Figura 5.** Evolución de casos activos y recuperados por provincia. República Dominicana, al 12/6/2020

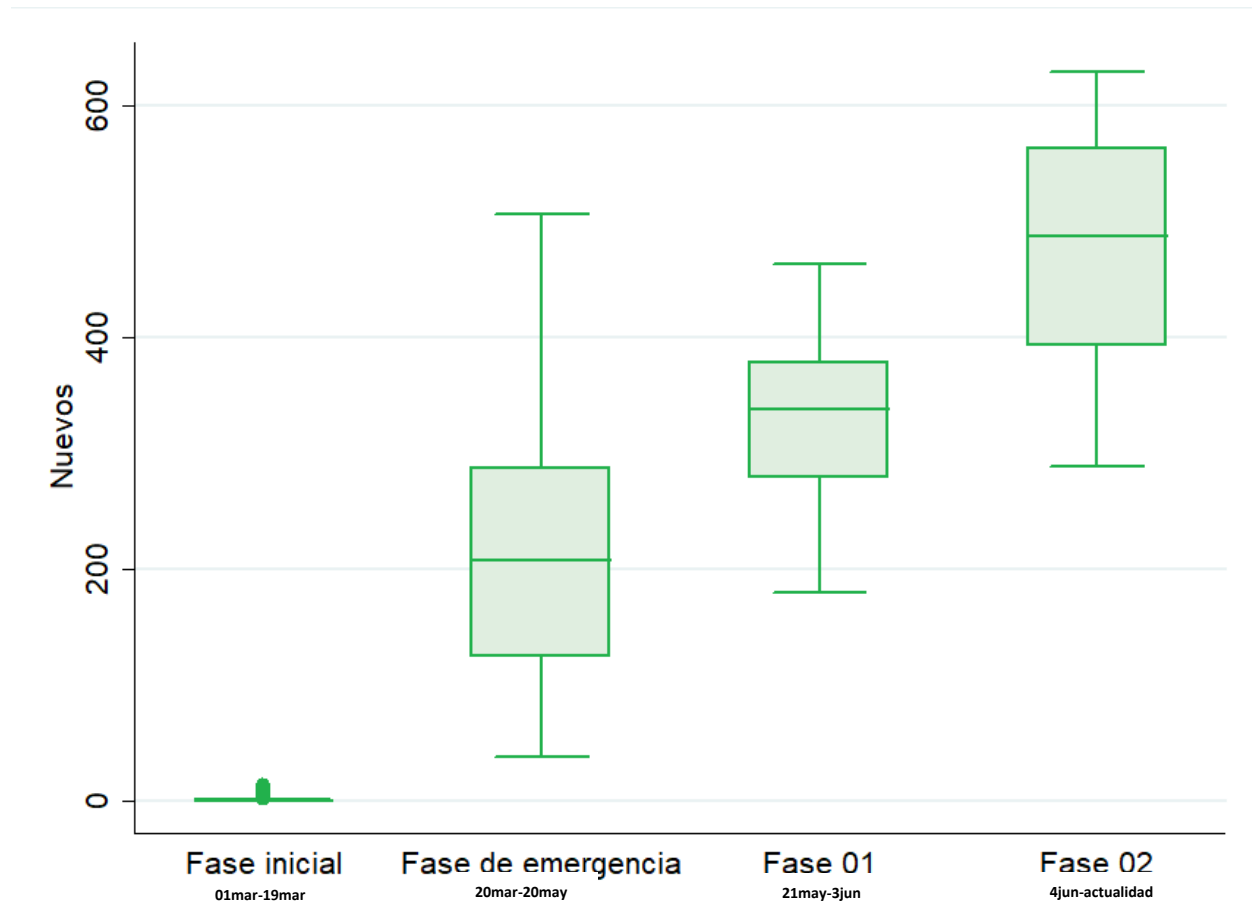


**Figura 6.** Tendencia de los casos y positividad de COVID-19, República Dominicana, al 12/6/2020



Fuente: Sistema Nacional de Vigilancia Epidemiológica (SINAVE)

Figura 7. Tendencia de casos nuevos de COVID-19 por fases en República Dominicana, al 12/6/2020



Fuente: Sistema Nacional de Vigilancia Epidemiológica (SINAVE)