

Enfermedad por Coronavirus 2019 (COVID-19)(U07)

SITUACIÓN GLOBAL

Al 15 de junio 2020, se han reportado 7,823,289 casos confirmados (132,581 nuevos) y 431,541 defunciones (3,911 nuevas defunciones), la tasa de letalidad por cada millón de habitantes es de 55.63 a nivel mundial. En la región de Las Américas se han reportado 3,781,538 casos confirmados (69,770 nuevos) y 201,848 defunciones (2,596 nuevas defunciones), la tasa de letalidad por cada millón de habitantes es de 194.51. Información adicional disponible en la página web de la OMS: <https://www.who.int/emergencias/diseases/novel-coronavirus-2019/situation-reports>

SITUACIÓN EN LA REPÚBLICA DOMINICANA

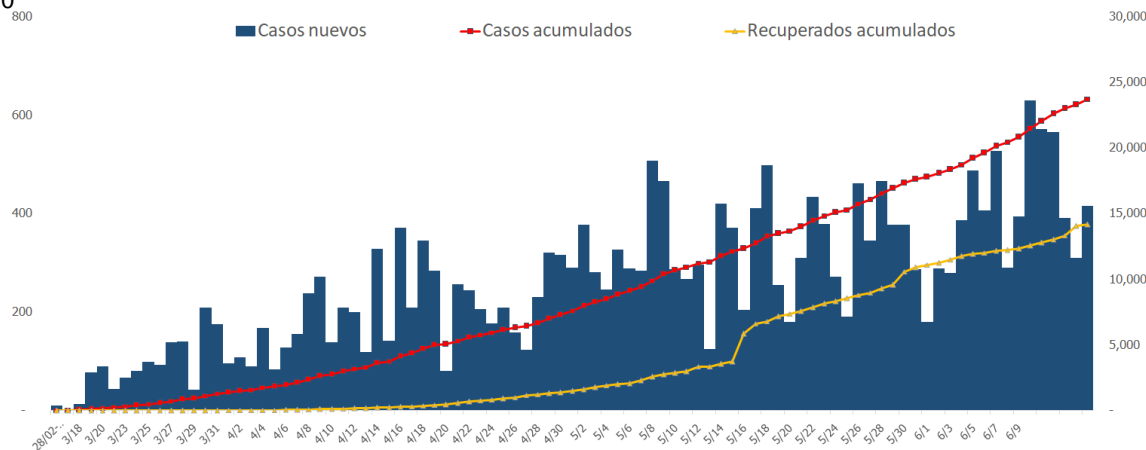
Resumen

Muestras procesadas*	112,603
En este boletín	1822
Casos confirmados(PCR)	23,686
Casos nuevos	415
Fallecidos	615
Recuperados	14133
Casos activos	8938
Descartados	88,917
Tasa letalidad	2.60%
Positividad	18.53%

Hasta el 15 de junio del 2020, en la República Dominicana se han reportado 23,686 casos confirmados (415 nuevos): 2,753 se encuentran en aislamiento hospitalario, 6,185 en aislamiento domiciliario, 14,133 recuperados y 615 fallecidos (10 defunciones nuevas), letalidad=2.60%; por millón de habitantes, la tasa de letalidad es de 57.90. Se encuentran 145 casos en Unidad de Cuidados Intensivos; 55.86% en centros del Gran Santo Domingo, 31.03% en Santiago y 4.14% en Duarte.

Mediana de edad del total de casos: 39 años, rango intercuartílico (28-53 años). El 54.30% (12,862) son hombres y el 76.21% (18,050) de los casos se concentra en 12 municipios. En total, hay 219 trabajadores de la salud positivos para COVID-19, de los cuales 64.84% (142) corresponden al sexo femenino. En las últimas 4 semanas, la positividad de las muestras procesadas es de 18.53%.

Figura 1. Casos nuevos, acumulados y recuperados de COVID-19 según fecha de reporte. República Dominicana al 15/6/2020



Fuente: Sistema Nacional de Vigilancia Epidemiológica (SINAVE)

Contactos Dirección General de Epidemiología (Centro Nacional de Enlace - RSI): Teléfonos: 1-809-686-9140, 1-809-200-4091 (sin cargos) y 1-829-542-7009. Correo electrónico: alertatemprana@ministeriodesalud.gob.do Página Web: <https://www.msp.gob.do/web/> <http://digeprisalud.gob.do/>

Enfermedad por Coronavirus 2019 (COVID-19)(U07)

SITUACIÓN EN LA REPÚBLICA DOMINICANA

Tabla 1. Casos, defunciones y positividad por COVID-19 según provincia de residencia, República Dominicana, al 15/6/2020

Provincia	Muestras procesadas ^a	Casos (n) ^b					Defunciones (n) ^b	
		Nuevos	Acumulados	Incidencia Acumulada ^c	Positividad (%) ^d	Recuperados	Nuevos	Acumulados
01 Distrito Nacional	28,853	108	5,927	568.16	17.80	3,716	0	103
02 Azua	1,723	11	467	210.12	27.14	199	0	10
03 Baoruco	139	0	16	15.84	9.76	8	0	1
04 Barahona	1,652	31	379	200.34	27.43	163	0	6
05 Dajabón	68	0	12	18.05	11.90	8	0	0
06 Duarte	5,202	1	821	274.66	3.68	692	2	86
07 Elías Piña	151	0	20	31.54	13.13	7	0	1
08 El Seibo	150	0	35	37.43	22.58	17	0	0
09 Espaillat	2,158	4	646	269.34	19.30	369	0	8
10 Independencia	90	0	45	77.02	53.95	2	0	1
11 La Altagracia	3,336	3	569	161.00	18.29	347	0	2
12 La Romana	3,026	2	614	225.24	16.20	442	0	10
13 La Vega	6,018	10	1,054	256.27	8.97	756	0	32
14 María Trinidad Sánchez	1,114	0	166	117.65	12.36	125	0	4
15 Monte Cristi	210	0	35	29.86	14.55	27	0	1
16 Pedernales	83	1	39	111.44	50.00	7	0	0
17 Peravia	1,172	0	133	67.36	8.72	101	0	6
18 Puerto Plata	1,946	2	409	122.74	12.25	294	0	32
19 Hermanas Mirabal	1,108	2	251	272.39	4.82	215	1	17
20 Samaná	268	0	57	50.82	20.59	26	0	1
21 San Cristóbal	5,352	40	1,456	228.42	24.43	710	1	30
22 San Juan	1,560	6	190	85.69	11.75	115	0	7
23 San Pedro de Macorís	1,546	7	183	60.01	8.45	112	0	14
24 Sánchez Ramírez	1,263	5	266	175.03	10.88	225	0	8
25 Santiago	8,700	10	1,663	159.11	9.84	1,247	6	85
26 Santiago Rodríguez	346	0	60	104.77	12.69	37	0	4
27 Valverde	602	0	168	95.07	29.25	92	0	9
28 Monseñor Nouel	1,623	1	364	208.86	10.86	316	0	5
29 Monte Plata	366	1	51	26.70	7.94	26	0	7
30 Hato Mayor	91	0	17	19.82	10.26	11	0	2
31 San José de Ocoa	308	0	48	88.23	13.74	20	0	2
32 Santo Domingo	29,140	143	6,814	234.48	22.17	3,693	0	121
99 No especificado	3,239	27	711	-	21.95	8	0	0
Total	112,603	415	23,686	226.69	18.53	14,133	10	615

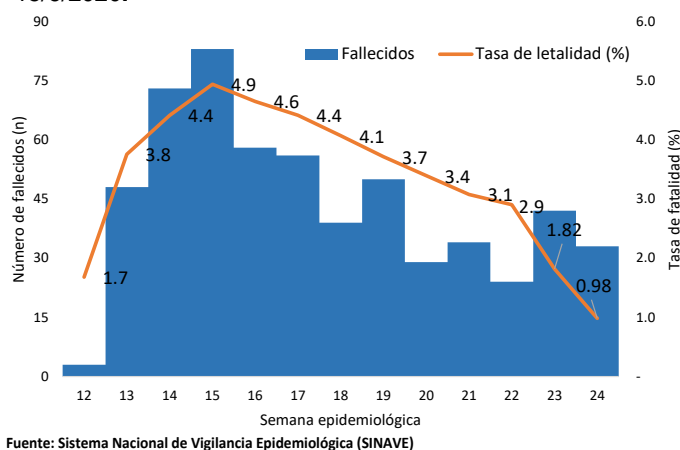
^aIncluye casos positivos y negativos a SARS-CoV-2; ^bIncluye casos confirmados y probables; ^cCasos por 100,000 habitantes

^dÚltimas 4 semanas por fecha de confirmación de laboratorio; ^ePendientes verificación territorial

Fuente: Sistema Nacional de Vigilancia Epidemiológica (SINAVE)

Enfermedad por Coronavirus 2019 (COVID-19)(U07)

Figura 2. Defunciones y tasa de letalidad por COVID-19 según semana epidemiológica. República Dominicana, al 15/6/2020.



Hasta el 15 de junio del 2020 16 de junio de 2020, se han reportado 615 defunciones.

Por lugar de residencia, el 75.12% (462) de los fallecidos corresponden a 12 municipios: San Francisco de Macorís, Santo Domingo de Guzmán, Santiago, Santo Domingo Este, La Vega, Santo Domingo Norte, Santo Domingo Oeste, Puerto Plata, San Pedro de Macorís, San Cristóbal, Salcedo y La Romana.

La mediana de edad de los fallecidos es de 65 años, rango intercuartílico (52-76 años). El 69.43% (427) son hombres. Entre las comorbilidades de los fallecidos se reportó la hipertensión arterial (27.97%) y diabetes (23.90%).

RECOMENDACIONES

- Reforzar las medidas de distanciamiento social, uso de mascarilla, evitar lugares de alta concurrencia como iglesias, parques, plazas comerciales y limitar el uso de medios de transportación masivos.
- Consultar el portal interactivo con información detallada a nivel provincial:
<https://coronavirusrd.maps.arcgis.com/apps/opsdashboard/index.html#/095c0c8c90a646cdbfdb34ab6b07adbd>

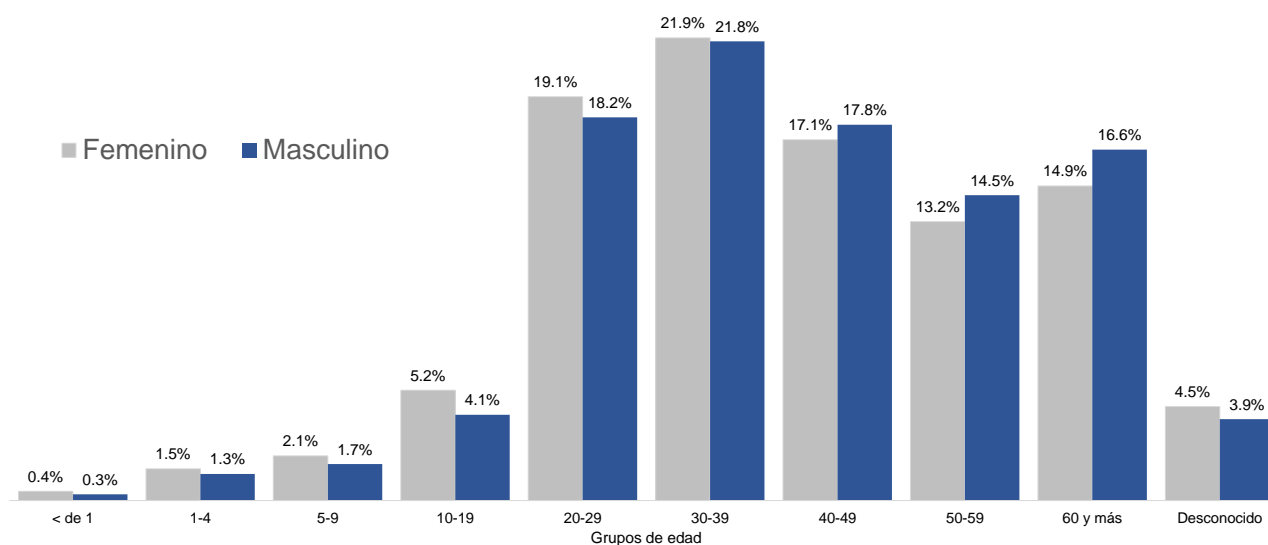
Notas técnicas:

- **Fallecimientos:** la notificación de defunciones en el Sistema Nacional de Vigilancia Epidemiológica (SINAVE) está sujeto al flujo de información desde el establecimiento de salud o la comunidad. Una defunción confirmada o probable por COVID-19 se notifica en el sistema aproximadamente 72 horas después de haber ocurrido.
- **Positividad:** Total de casos nuevos positivos o probables de COVID-19 de las últimas cuatro semanas divididos entre total de pruebas procesadas en el mismo periodo de tiempo.
- **Provincia 99 No especificado:** Casos positivos o probables de COVID-19 pendientes de verificación territorial.

Enfermedad por Coronavirus 2019 (COVID-19)(U07)

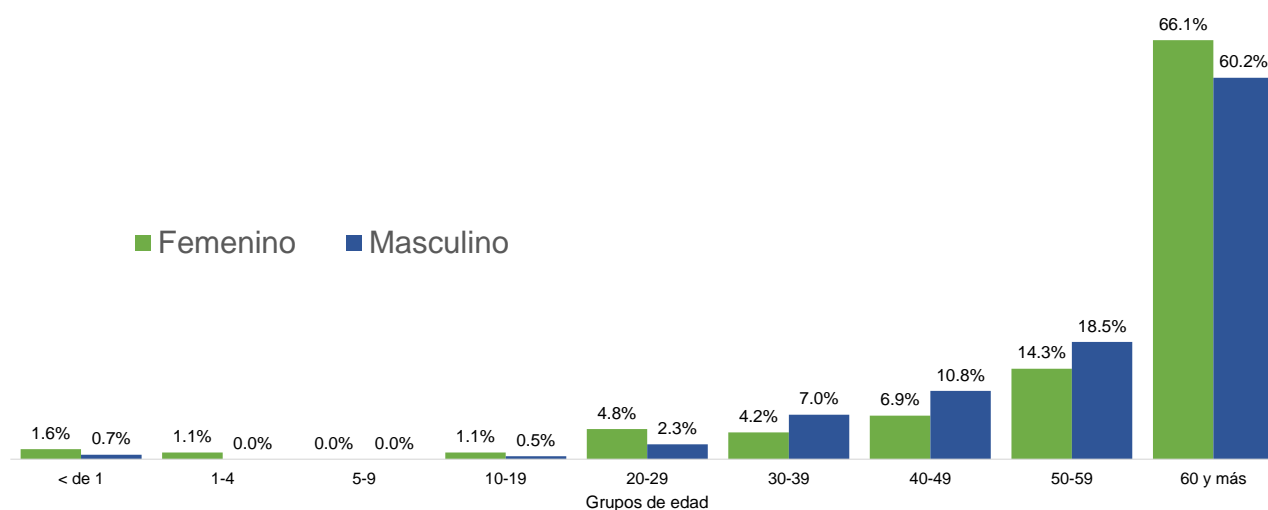
Anexos

Figura 3. Casos confirmados de COVID-19 según grupo de edad y sexo. República Dominicana, al 15/6/2020



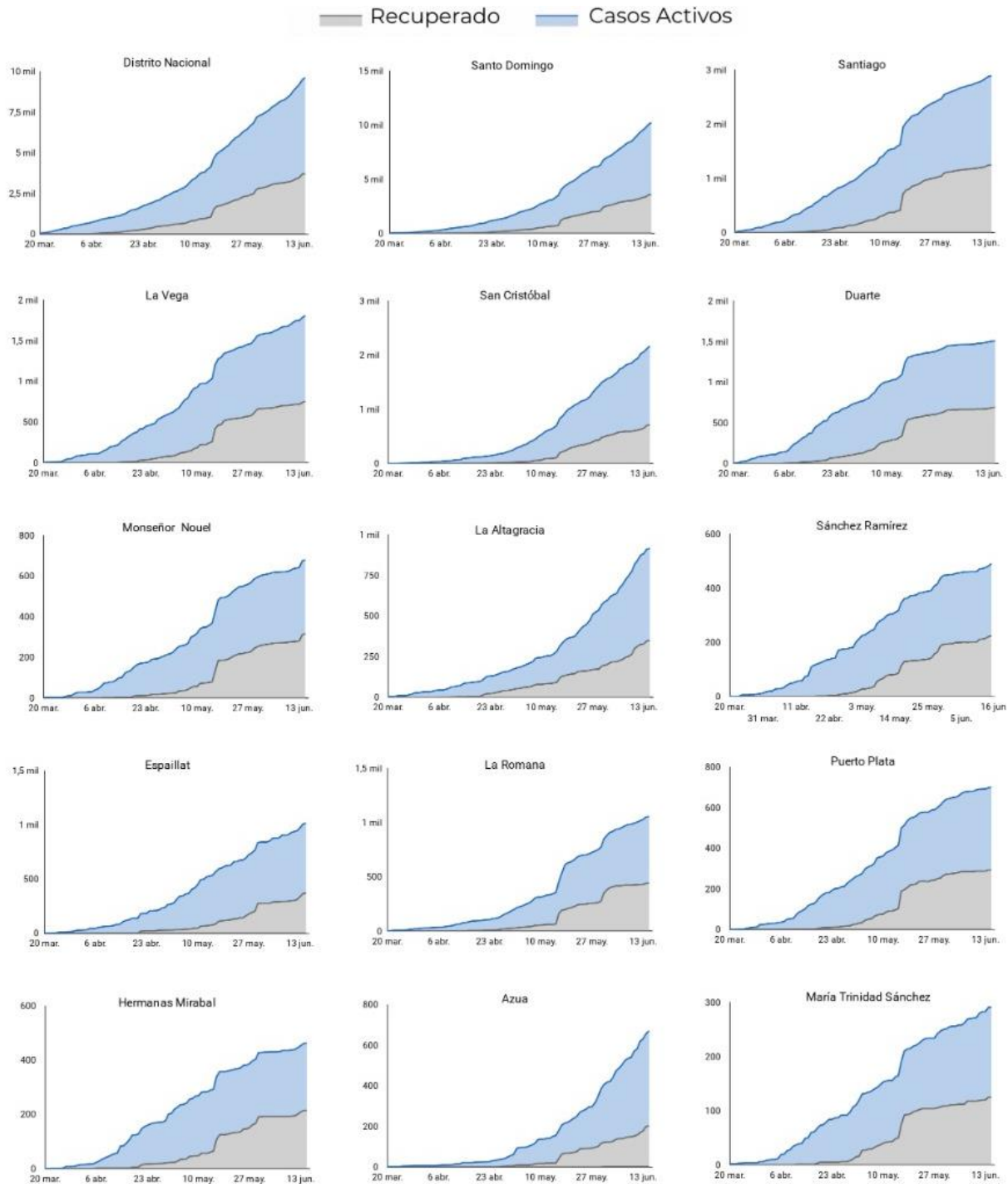
Fuente: Sistema Nacional de Vigilancia Epidemiológica (SINAVE)

Figura 4. Casos de COVID-19 fallecidos según grupo de edad y sexo. República Dominicana, al 15/6/2020



Fuente: Sistema Nacional de Vigilancia Epidemiológica (SINAVE)

Figura 4. Evolución de casos activos y recuperados por provincia. República Dominicana, al 15/6/2020



Fuente: Sistema Nacional de Vigilancia Epidemiológica (SINAVE)

Figura 5. Evolución de casos activos y recuperados por provincia. República Dominicana, al 15/6/2020

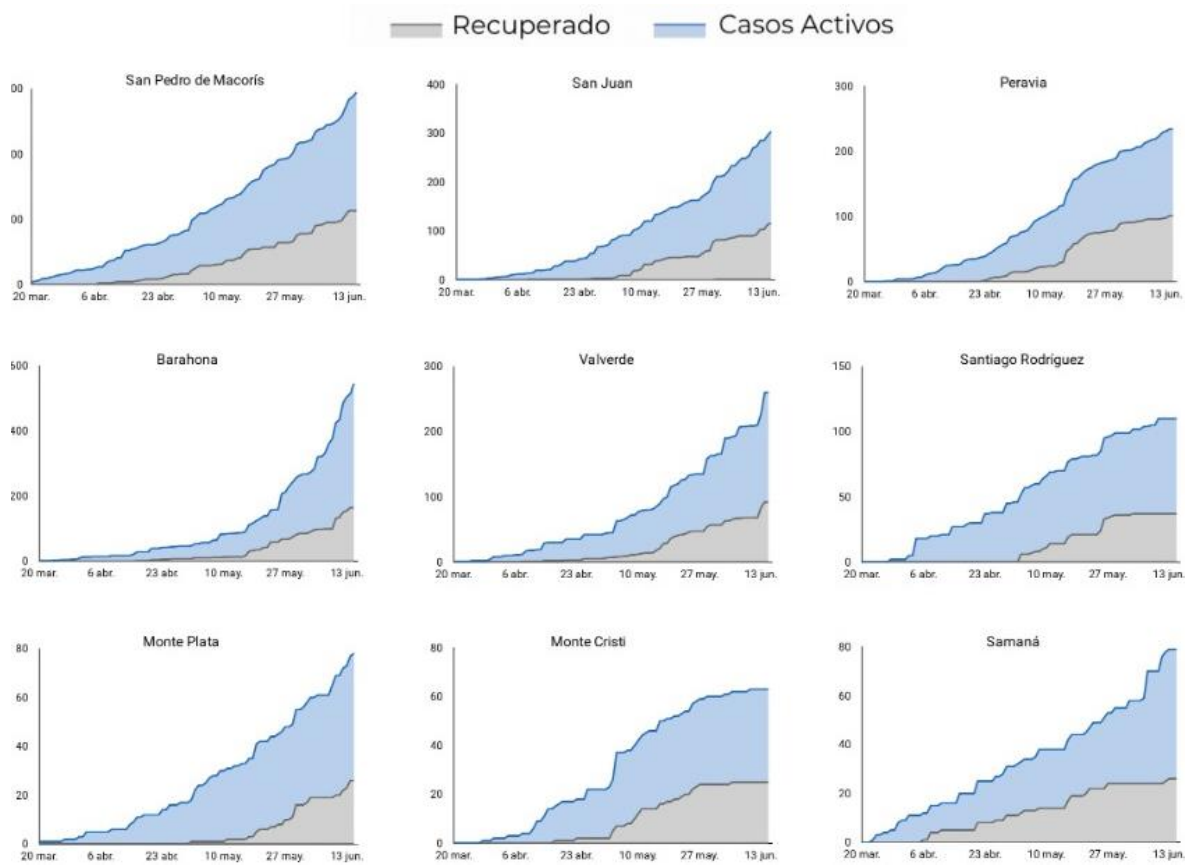


Figura 6. Tendencia de los casos y positividad de COVID-19, República Dominicana, al 15/6/2020

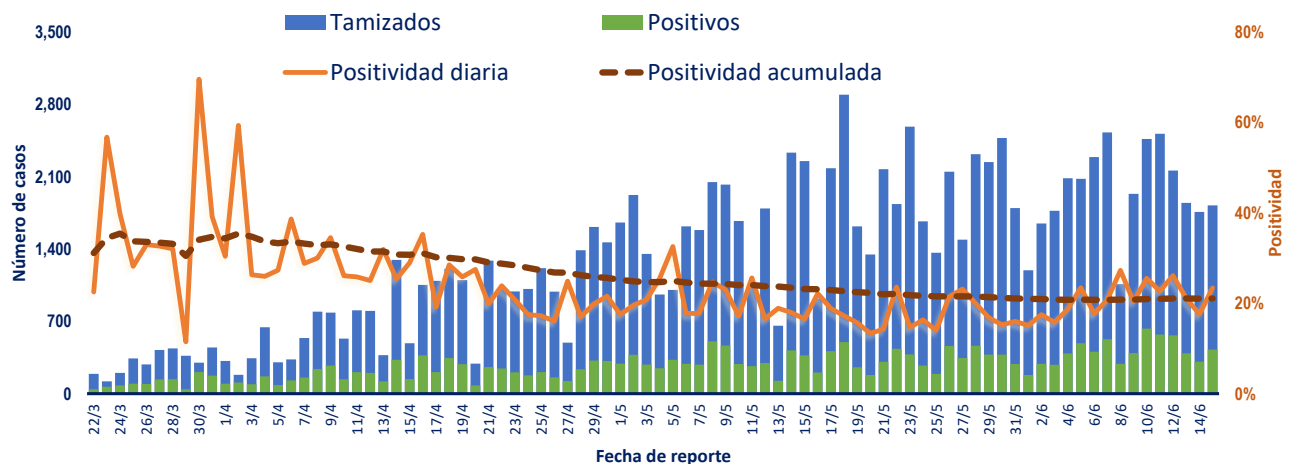
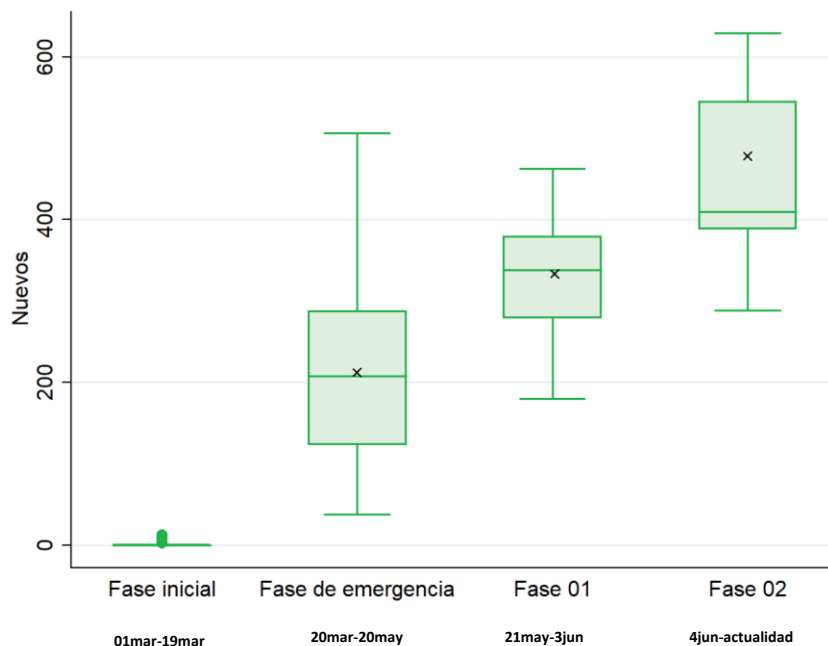
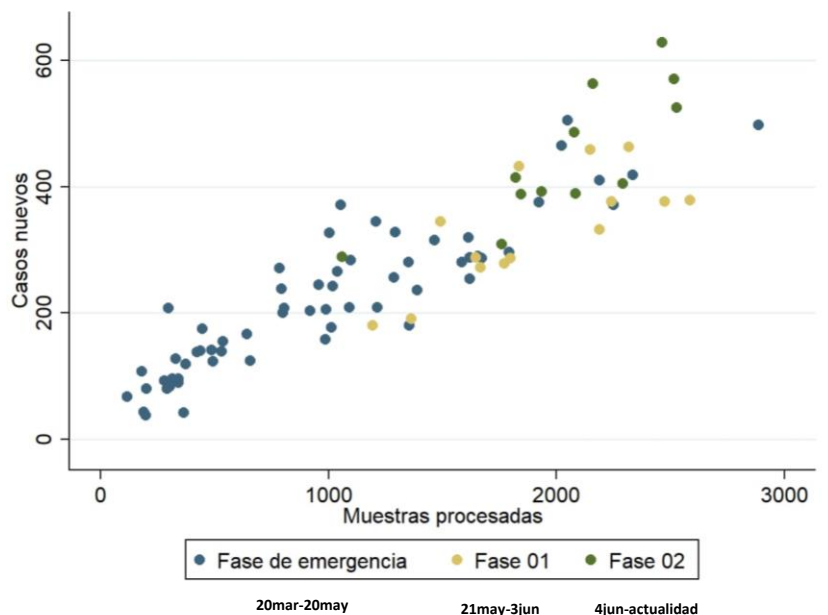


Figura 7. Tendencia de casos nuevos de COVID-19 por fases en República Dominicana, al 15/6/2020



Fuente: Sistema Nacional de Vigilancia Epidemiológica (SINAVE)

Figura 8. Tendencia de casos nuevos y muestras procesadas de COVID-19 por fases en República Dominicana, al 15/6/2020



Fuente: Sistema Nacional de Vigilancia Epidemiológica (SINAVE)