

Enfermedad por Coronavirus 2019 (COVID-19)(U07)

SITUACIÓN GLOBAL

Al 30 de junio 2020, se han reportado 10,185,374 casos confirmados (163,865 nuevos) y 503,862 defunciones (3,946 nuevas defunciones), la tasa de letalidad por cada millón de habitantes es de 64.96 a nivel mundial. En la región de Las Américas se han reportado 5,136,705 casos confirmados (94,219 nuevos) y 247,129 defunciones (2,338 nuevas defunciones), la tasa de letalidad por cada millón de habitantes es de 238.15. Información adicional disponible en la página web de la OMS: <https://www.who.int/emergencias/diseases/novel-coronavirus-2019/situation-reports>

SITUACIÓN EN LA REPÚBLICA DOMINICANA

Resumen

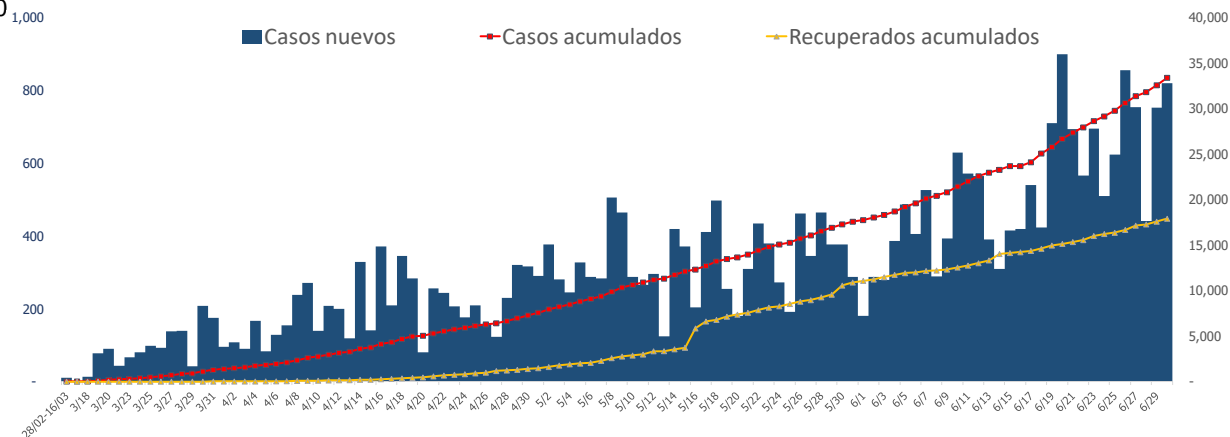
Muestras procesadas*	154,129
En este boletín	3,210
Casos confirmados(PCR)	33,387
Casos nuevos	819
Total de defunciones	754
En este boletín	7
Recuperados	17,904
Casos activos	14,729
Descartados	120,742
Tasa letalidad	2.26%
Positividad	21.43%

*Incluye casos positivos y negativos a SARS-CoV-2

Hasta el 30 de junio del 2020, en la República Dominicana se han reportado 33,387 casos confirmados (819 nuevos): 3,323 se encuentran en aislamiento hospitalario, 11,406 en aislamiento domiciliario, 17,904 recuperados y 754 fallecidos (7 nuevas defunciones), letalidad = 2.26%; por millón de habitantes, la tasa de letalidad es de 72.16 y por cada cien mil habitantes es de 7.21. Se encuentran 200 casos en Unidad de Cuidados Intensivos; 46.00% en centros del Gran Santo Domingo, 27.50% en Santiago y 16.00% en Duarte.

Mediana de edad del total de casos: 39 años, rango intercuartílico de 28 a 53 años. El 53.84% (17,976) son hombres y el 75.57% (25,231) de los casos se concentra en 12 municipios. En total, hay 230 trabajadores de la salud positivos para COVID-19, de los cuales 66.09% (152) corresponden al sexo femenino. En las últimas 4 semanas, la positividad de las muestras procesadas es de 21.43%.

Figura 1. Casos nuevos, acumulados y recuperados de COVID-19 según fecha de reporte. República Dominicana al 30/6/2020



Fuente: Sistema Nacional de Vigilancia Epidemiológica (SINAVE)

Enfermedad por Coronavirus 2019 (COVID-19)(U07)

SITUACIÓN EN LA REPÚBLICA DOMINICANA

Tabla 1. Casos, defunciones y positividad por COVID-19 según provincia de residencia, República Dominicana, al 30/6/2020

Provincia	Muestras procesadas ^a	Casos (n) ^b					Defunciones (n) ^b	
		Nuevos	Acumulados	Incidencia Acumulada ^c	Positividad (%) ^d	Recuperados	Nuevos	Acumulados
01 Distrito Nacional	41,952	263	8,670	831.11	19.27	4,832	0	133
02 Azua	2,502	16	643	289.31	25.61	322	0	10
03 Baoruco	186	0	28	27.72	17.39	9	0	1
04 Barahona	2,399	50	578	305.53	25.71	175	0	8
05 Dajabón	98	0	33	49.65	52.17	8	0	2
06 Duarte	6,196	14	898	300.42	5.31	718	0	87
07 Elías Piña	286	13	83	130.91	33.16	10	0	1
08 El Seibo	176	0	46	49.19	28.57	23	0	0
09 Espaillat	2,582	4	753	313.95	21.59	522	0	14
10 Independencia	168	16	86	147.20	55.56	8	0	1
11 La Altagracia	4,512	19	815	230.61	19.57	444	0	2
12 La Romana	4,061	17	865	317.32	22.13	516	0	10
13 La Vega	7,591	9	1,313	319.24	14.28	913	2	37
14 María Trinidad Sánchez	1,381	0	225	159.46	17.71	145	0	4
15 Monte Cristi	272	1	60	51.19	28.89	31	1	3
16 Pedernales	135	0	57	162.87	45.79	9	0	0
17 Peravia	1,613	2	207	104.85	14.26	111	0	8
18 Puerto Plata	2,420	6	524	157.25	17.31	337	0	37
19 Hermanas Mirabal	1,183	0	270	293.01	15.10	226	0	18
20 Samaná	388	0	70	62.41	17.41	31	0	1
21 San Cristóbal	6,976	29	1,924	301.84	26.17	1,023	0	31
22 San Juan	2,313	2	352	158.75	19.28	139	0	8
23 San Pedro de Macorís	2,092	5	298	97.72	16.68	138	0	14
24 Sánchez Ramírez	1,537	3	333	219.11	18.83	247	0	10
25 Santiago	11,655	75	2,395	229.15	17.71	1,420	1	104
26 Santiago Rodríguez	420	2	83	144.94	20.13	44	0	4
27 Valverde	766	24	235	132.98	31.61	103	0	13
28 Monseñor Nouel	1,912	8	427	245.01	13.97	341	0	7
29 Monte Plata	428	0	65	34.03	20.33	36	0	7
30 Hato Mayor	126	10	33	38.48	18.37	15	0	2
31 San José de Ocoa	407	7	74	136.02	17.05	27	1	3
32 Santo Domingo	40,854	208	9,858	339.23	24.57	4,958	2	174
99 No especificado ^e	4,542	16	1,086	-	23.91	23	0	0
Total	154,129	819	33,387	319.54	21.43	17,904	7	754

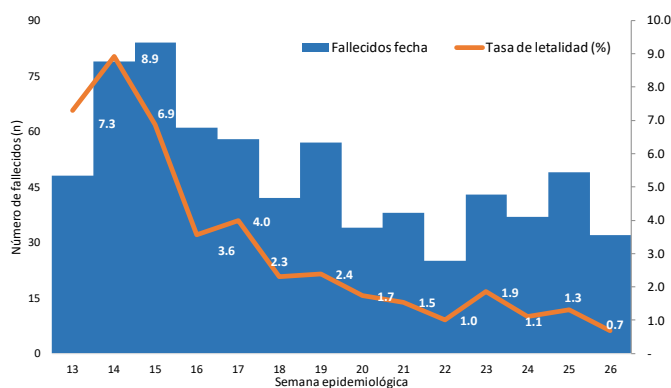
^aIncluye casos positivos y negativos a SARS-CoV-2; ^bIncluye casos confirmados y probables; ^cCasos por 100,000 habitantes

^dÚltimas 4 semanas por fecha de confirmación de laboratorio; ^e Pendientes verificación territorial

Fuente: Sistema Nacional de Vigilancia Epidemiológica (SINAVE)

Enfermedad por Coronavirus 2019 (COVID-19)(U07)

Figura 2. Defunciones y tasa de letalidad por COVID-19 según semana epidemiológica. República Dominicana, al 30/6/2020.



Fuente: Sistema Nacional de Vigilancia Epidemiológica (SINAVE)

Hasta el 30 de junio del 2020, se han reportado 754 defunciones. Por lugar de residencia, el 74.93% (565) de los fallecidos corresponden a 12 municipios. La mediana de edad de los fallecidos es de 65 años, rango intercuartílico de 53 a 76 años. El 68.97% (520) son hombres. Comorbilidades de los fallecidos: hipertensión arterial (31.17%) y diabetes (23.47%).

Resumen defunciones	
Tasa letalidad acumulada	2.26%
Tasa letalidad últimas 4 semanas epidemiológicas	1.14%
Total fallecidos confirmados COVID 19	456
Total fallecidos probables COVID 19	298
Total fallecidos	754

Nota: Letalidad últimas 4 semanas epidemiológicas por fecha de defunción

RECOMENDACIONES

- Reforzar las medidas de distanciamiento social, uso de mascarilla, evitar lugares de alta concurrencia como iglesias, parques, plazas comerciales y limitar el uso de medios de transportación masivos.
- Consultar el portal interactivo con información detallada a nivel provincial:
<https://coronavirusrd.maps.arcgis.com/apps/opsdashboard/index.html#/095c0c8c90a646cdbfdb34ab6b07adbd>

Notas técnicas:

- **Fallecimientos:** la notificación de defunciones en el Sistema Nacional de Vigilancia Epidemiológica (SINAVE) está sujeto al flujo de información desde el establecimiento de salud o la comunidad. Una defunción confirmada o probable por COVID-19 se notifica en el sistema aproximadamente 72 horas después de haber ocurrido.
- **Positividad:** Total de casos nuevos positivos o probables de COVID-19 de las últimas cuatro semanas divididos entre total de pruebas procesadas en el mismo periodo de tiempo.
- **Provincia 99 No especificado:** Casos positivos o probables de COVID-19 pendientes de verificación territorial.

Enfermedad por Coronavirus 2019 (COVID-19)(U07)

Anexos

Figura 3. Distribución de casos nuevos de COVID-19 según fases en República Dominicana, al 30/6/2020

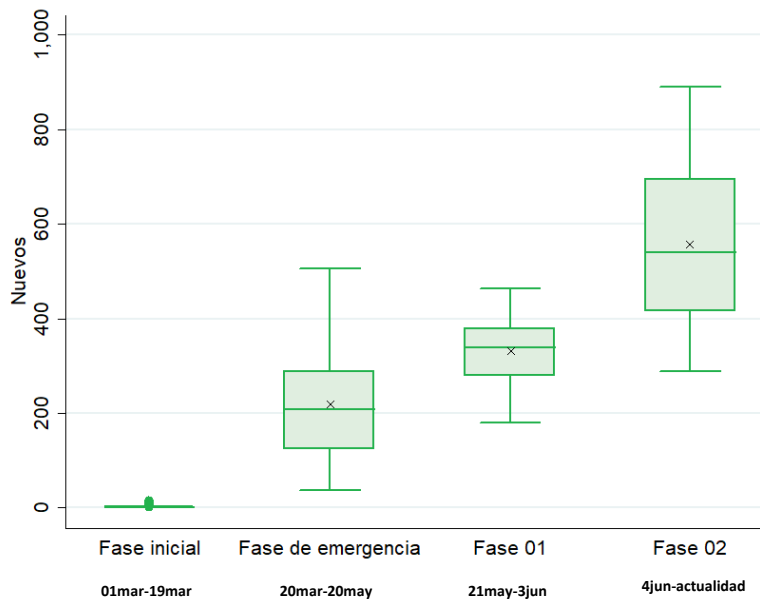
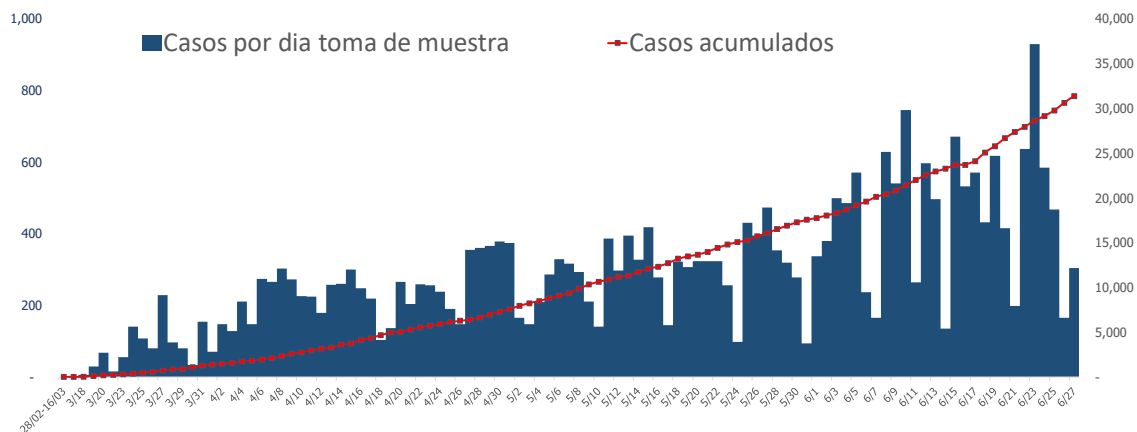
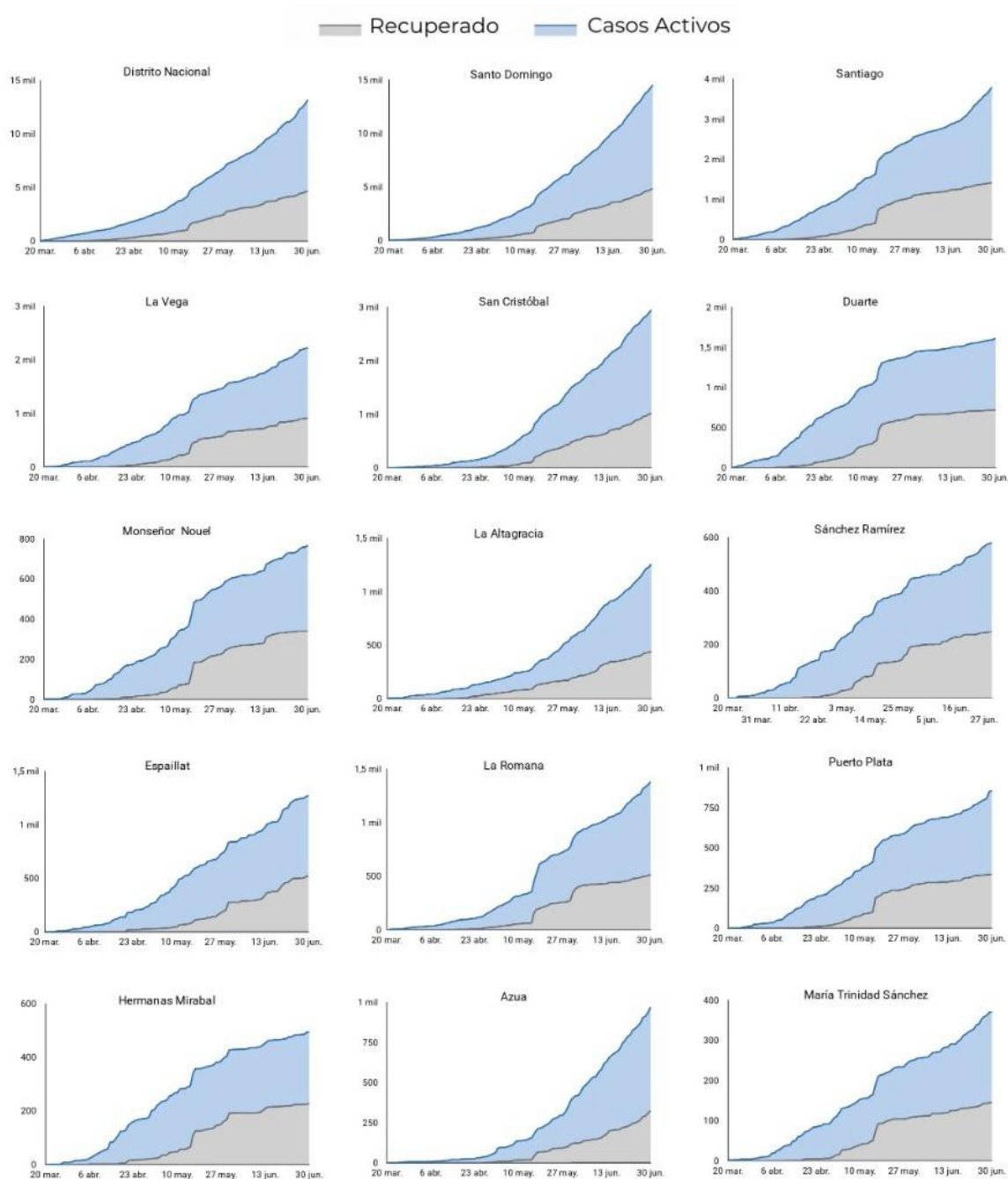


Figura 4. Casos por fecha de toma de muestra y acumulados de COVID-19. República Dominicana al 30/6/2020



Fuente: Sistema Nacional de Vigilancia Epidemiológica (SINAVE)

Figura 5. Evolución de casos activos y recuperados por provincia. República Dominicana, al 30/6/2020



Fuente: Sistema Nacional de Vigilancia Epidemiológica (SINAVE)

Figura 5. Evolución de casos activos y recuperados por provincia. República Dominicana, al 30/6/2020 (Continuación).

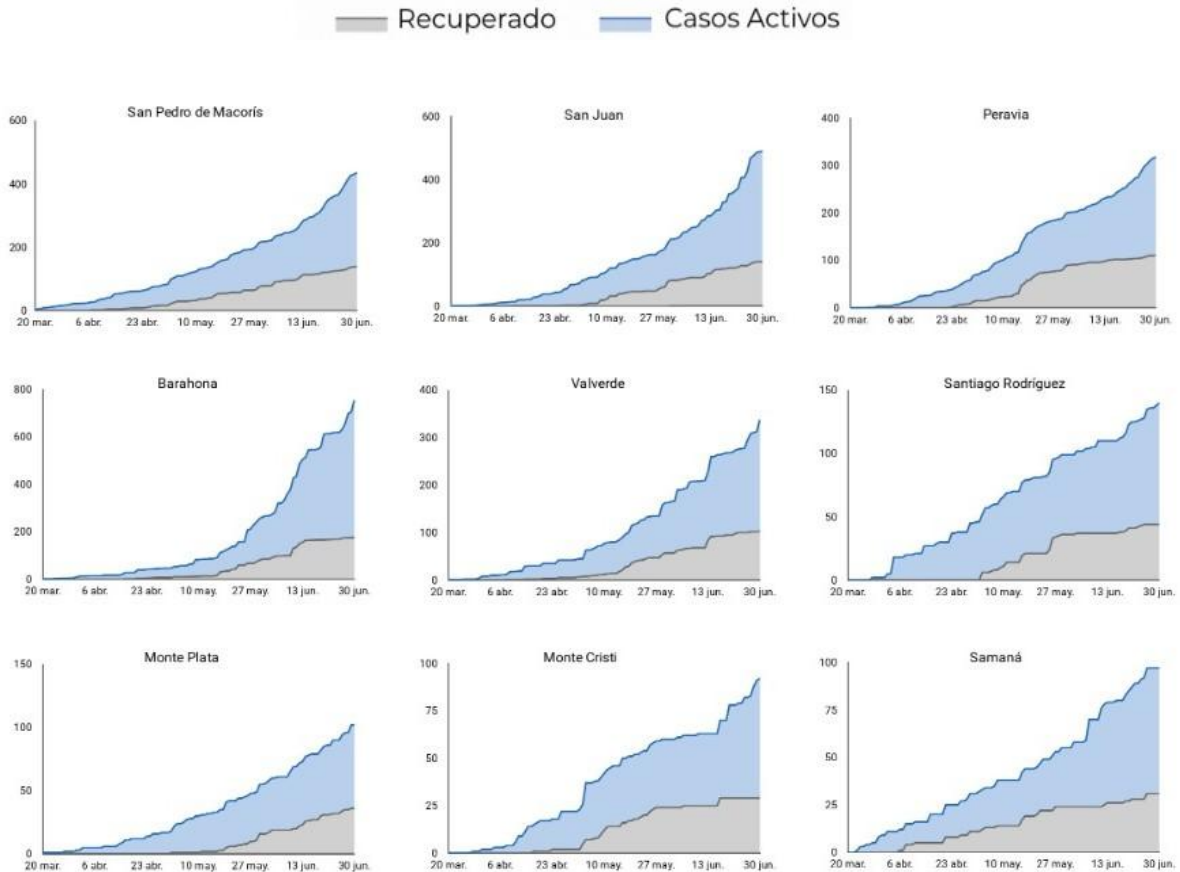
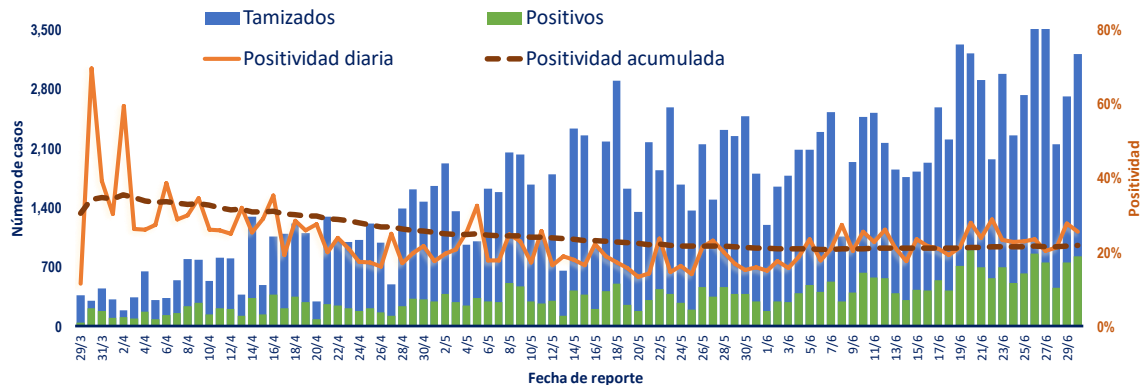
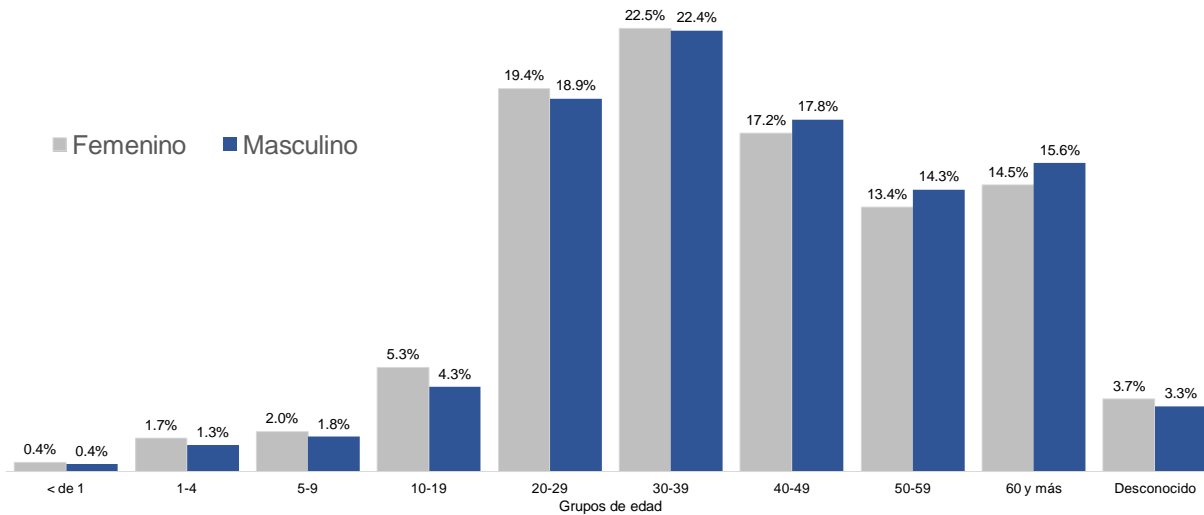


Figura 6. Tendencia de los casos y positividad de COVID-19, República Dominicana, al 30/6/2020



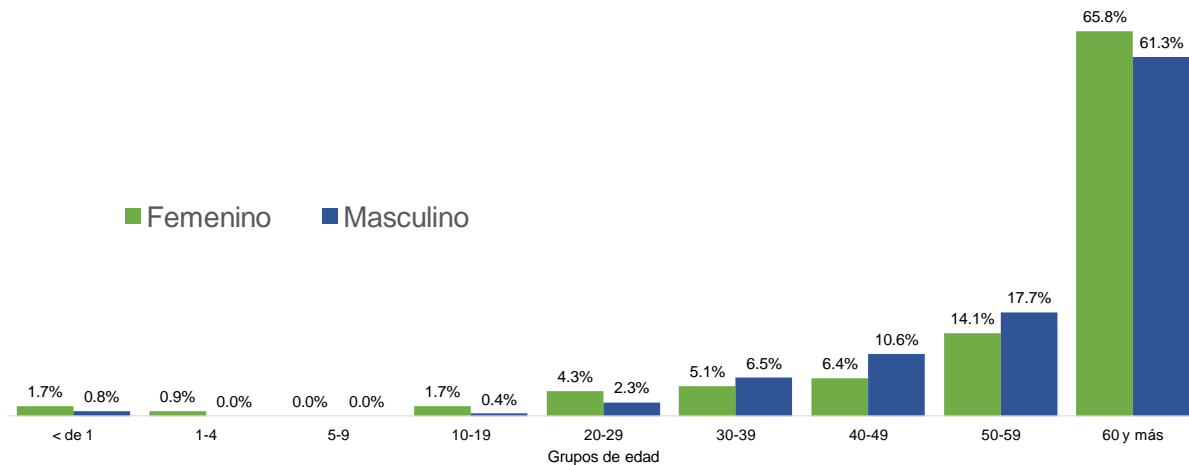
Fuente: Sistema Nacional de Vigilancia Epidemiológica (SINAVE)

Figura 7. Casos confirmados de COVID-19 según grupo de edad y sexo. República Dominicana, al 30/6/2020



Fuente: Sistema Nacional de Vigilancia Epidemiológica (SINAVE)

Figura 8. Casos de COVID-19 fallecidos según grupo de edad y sexo. República Dominicana, al 30/6/2020



Fuente: Sistema Nacional de Vigilancia Epidemiológica (SINAVE)