

Enfermedad por Coronavirus 2019 (COVID-19)(U07)

SITUACIÓN GLOBAL

Al 1ro de julio 2020, se han reportado 10,357,662 casos confirmados (163,939 nuevos) y 508,055 defunciones (4,188 nuevas defunciones), la tasa de letalidad por cada millón de habitantes es de 65.50 a nivel mundial. En la región de Las Américas se han reportado 5,218,590 casos confirmados (81,885 nuevos) y 249,318 defunciones (2,189 nuevas defunciones), la tasa de letalidad por cada millón de habitantes es de 240.25. Información adicional disponible en la página web de la OMS: <https://www.who.int/emergencias/diseases/novel-coronavirus-2019/situation-reports>

SITUACIÓN EN LA REPÚBLICA DOMINICANA

Resumen

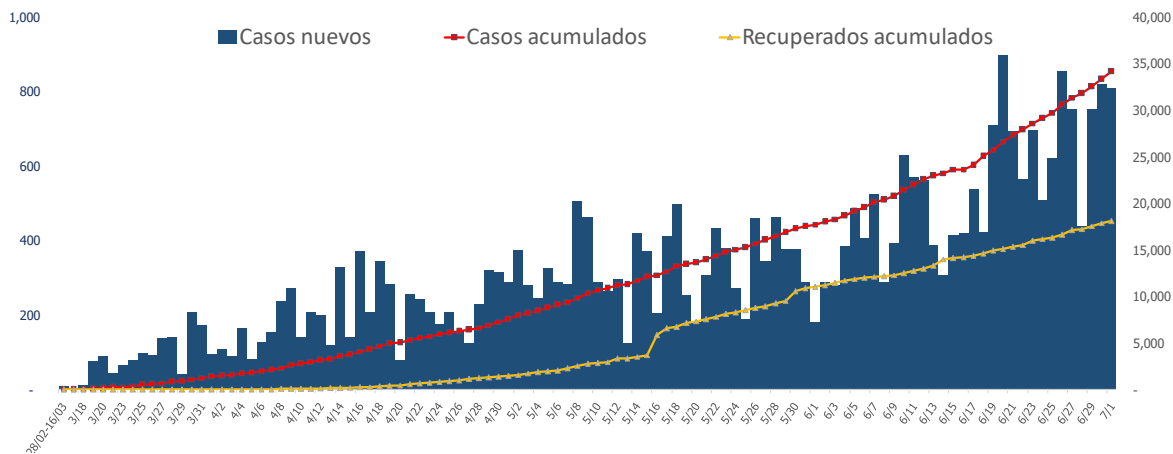
Muestras procesadas*	157,045
En este boletín	2,916
Casos confirmados(PCR)	34,197
Casos nuevos	810
Total de defunciones	765
En este boletín	11
Recuperados	18,141
Casos activos	15,291
Descartados	122,848
Tasa letalidad	2.24%
Positividad	22.11%

*Incluye casos positivos y negativos a SARS-CoV-2

Hasta el 1ro de julio del 2020, en la República Dominicana se han reportado 34,197 casos confirmados (810 nuevos): 3,428 se encuentran en aislamiento hospitalario, 11,863 en aislamiento domiciliario, 18,141 recuperados y 765 fallecidos (11 nuevos), letalidad = 2.24%; por millón de habitantes, la tasa de letalidad es de 73.22 y por cada cien mil habitantes es de 7.32. Se encuentran 200 casos en Unidad de Cuidados Intensivos; 45.00% en centros del Gran Santo Domingo, 30.50% en Santiago y 13.50% en Duarte.

Mediana de edad del total de casos: 39 años, rango intercuartílico de 28 a 53 años. El 53.93% (18,442) son hombres y el 75.48% (25,811) de los casos se concentra en 12 municipios. En total, hay 237 trabajadores de la salud positivos para COVID-19, de los cuales 65.40% (155) corresponden al sexo femenino. En las últimas 4 semanas, la positividad de las muestras procesadas es de 22.11%.

Figura 1. Casos nuevos, acumulados y recuperados de COVID-19 según fecha de reporte. República Dominicana al 1/7/2020



Fuente: Sistema Nacional de Vigilancia Epidemiológica (SINAVE)

Enfermedad por Coronavirus 2019 (COVID-19)(U07)

SITUACIÓN EN LA REPÚBLICA DOMINICANA

Tabla 1. Casos, defunciones y positividad por COVID-19 según provincia de residencia, República Dominicana, al 1/7/2020

Provincia	Muestras procesadas ^a	Casos (n) ^b					Defunciones (n) ^b	
		Nuevos	Acumulados	Incidencia Acumulada ^c	Positividad (%) ^d	Recuperados	Nuevos	Acumulados
01 Distrito Nacional	43,216	383	9,053	867.82	20.26	4,899	2	135
02 Azua	2,534	7	650	292.46	25.51	334	0	10
03 Baoruco	197	10	38	37.62	23.39	9	1	2
04 Barahona	2,419	14	592	312.93	27.57	175	0	8
05 Dajabón	100	1	34	51.15	52.08	8	0	2
06 Duarte	6,310	20	918	307.11	6.62	723	0	87
07 Elías Piña	290	2	85	134.07	35.65	10	0	1
08 El Seibo	185	9	55	58.82	36.47	23	0	0
09 Espaillat	2,589	1	754	314.37	21.89	523	0	14
10 Independencia	195	15	101	172.87	55.15	9	0	1
11 La Altagracia	4,621	22	837	236.84	20.22	451	0	2
12 La Romana	4,131	10	875	320.99	22.26	523	0	10
13 La Vega	7,656	11	1,324	321.91	14.34	920	0	37
14 María Trinidad Sánchez	1,400	2	227	160.88	17.58	146	0	4
15 Monte Cristi	295	6	66	56.30	28.32	31	0	3
16 Pedernales	163	24	81	231.45	53.73	9	0	0
17 Peravia	1,647	6	213	107.88	15.00	111	0	8
18 Puerto Plata	2,434	4	528	158.45	17.37	340	2	39
19 Hermanas Mirabal	1,196	12	282	306.03	20.60	226	0	18
20 Samaná	397	2	72	64.19	17.70	31	0	1
21 San Cristóbal	7,055	25	1,949	305.76	26.38	1,037	2	33
22 San Juan	2,354	5	357	161.00	19.17	143	0	8
23 San Pedro de Macorís	2,157	13	311	101.98	17.69	140	0	14
24 Sánchez Ramírez	1,548	4	337	221.74	19.76	249	0	10
25 Santiago	11,838	56	2,451	234.51	19.30	1,433	1	105
26 Santiago Rodríguez	420	0	83	144.94	21.25	44	0	4
27 Valverde	766	0	235	132.98	36.24	105	0	13
28 Monséñor Nouel	1,930	5	432	247.88	15.74	341	0	7
29 Monte Plata	430	1	66	34.55	20.97	37	0	7
30 Hato Mayor	129	0	33	38.48	32.20	15	0	2
31 San José de Ocoa	437	9	83	152.56	19.93	27	0	3
32 Santo Domingo	41,484	170	10,028	345.08	24.79	5,037	3	177
99 No especificado	4,522	-39	1,047	-	23.15	32	0	0
Total	157,045	810	34,197	327.29	22.11	18,141	11	765

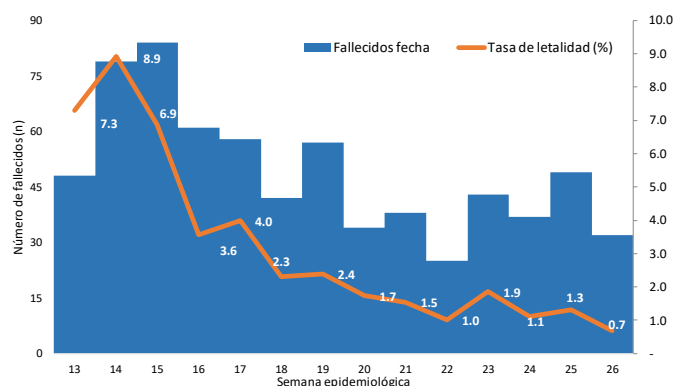
^aIncluye casos positivos y negativos a SARS-CoV-2; ^bIncluye casos confirmados y probables; ^cCasos por 100,000 habitantes

^dÚltimas 4 semanas por fecha de confirmación de laboratorio; ^ePendientes verificación territorial

Fuente: Sistema Nacional de Vigilancia Epidemiológica (SINAVE)

Enfermedad por Coronavirus 2019 (COVID-19)(U07)

Figura 2. Defunciones y tasa de letalidad por COVID-19 según semana epidemiológica. República Dominicana, al 1/7/2020.



Fuente: Sistema Nacional de Vigilancia Epidemiológica (SINAVE)

Hasta el 1ro de julio del 2020, se han reportado 765 defunciones. Por lugar de residencia, el 75.03% (574) de los fallecidos corresponden a 12 municipios. La mediana de edad de los fallecidos es de 65 años, rango intercuartílico de 53 a 76 años. El 69.15% (529) son hombres. Comorbilidades de los fallecidos: hipertensión arterial (31.11%) y diabetes (23.53%).

Resumen defunciones

Tasa letalidad acumulada	2.24%
Tasa letalidad últimas 4 semanas epidemiológicas	1.14%
Total fallecidos confirmados COVID 19	465
Total fallecidos probables COVID 19	300
Total fallecidos	765

Nota: Letalidad últimas 4 semanas epidemiológicas por fecha de defunción

RECOMENDACIONES

- Reforzar las medidas de distanciamiento social, uso de mascarilla, evitar lugares de alta concurrencia como iglesias, parques, plazas comerciales y limitar el uso de medios de transportación masivos.
- Consultar el portal interactivo con información detallada a nivel provincial:
<https://coronavirusrd.maps.arcgis.com/apps/opsdashboard/index.html#/095c0c8c90a646cddb34ab6b07adbd>

Notas técnicas:

- **Fallecimientos:** la notificación de defunciones en el Sistema Nacional de Vigilancia Epidemiológica (SINAVE) está sujeto al flujo de información desde el establecimiento de salud o la comunidad. Una defunción confirmada o probable por COVID-19 se notifica en el sistema aproximadamente 72 horas después de haber ocurrido.
- **Positividad:** Total de casos nuevos positivos o probables de COVID-19 de las últimas cuatro semanas divididos entre total de pruebas procesadas en el mismo periodo de tiempo.
- **Provincia 99 No especificado:** Casos positivos o probables de COVID-19 pendientes de verificación territorial.

Enfermedad por Coronavirus 2019 (COVID-19)(U07)

Anexos

Figura 3. Distribución de casos nuevos de COVID-19 según fases en República Dominicana, al 1/7/2020

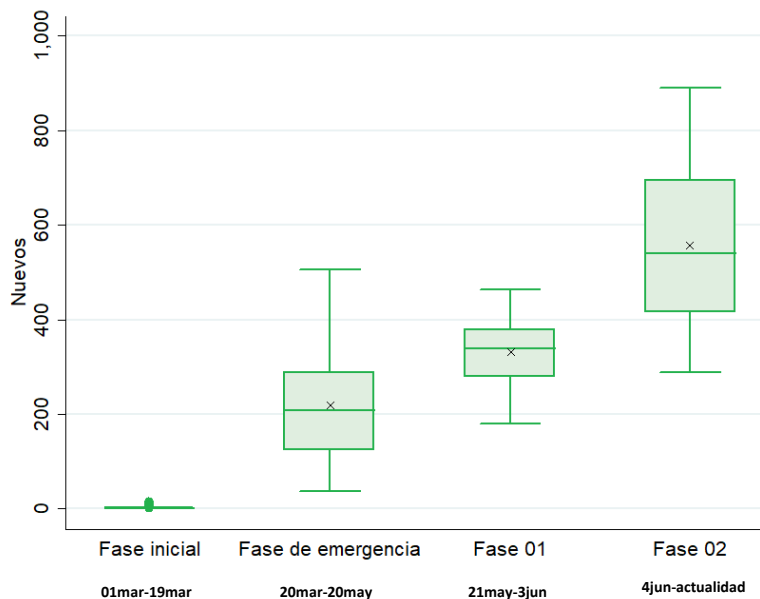
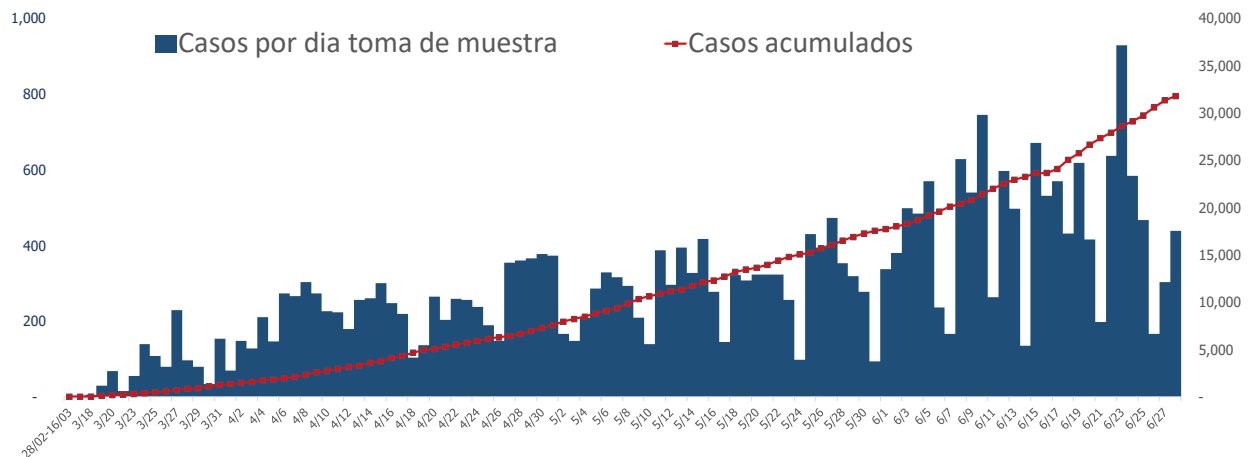
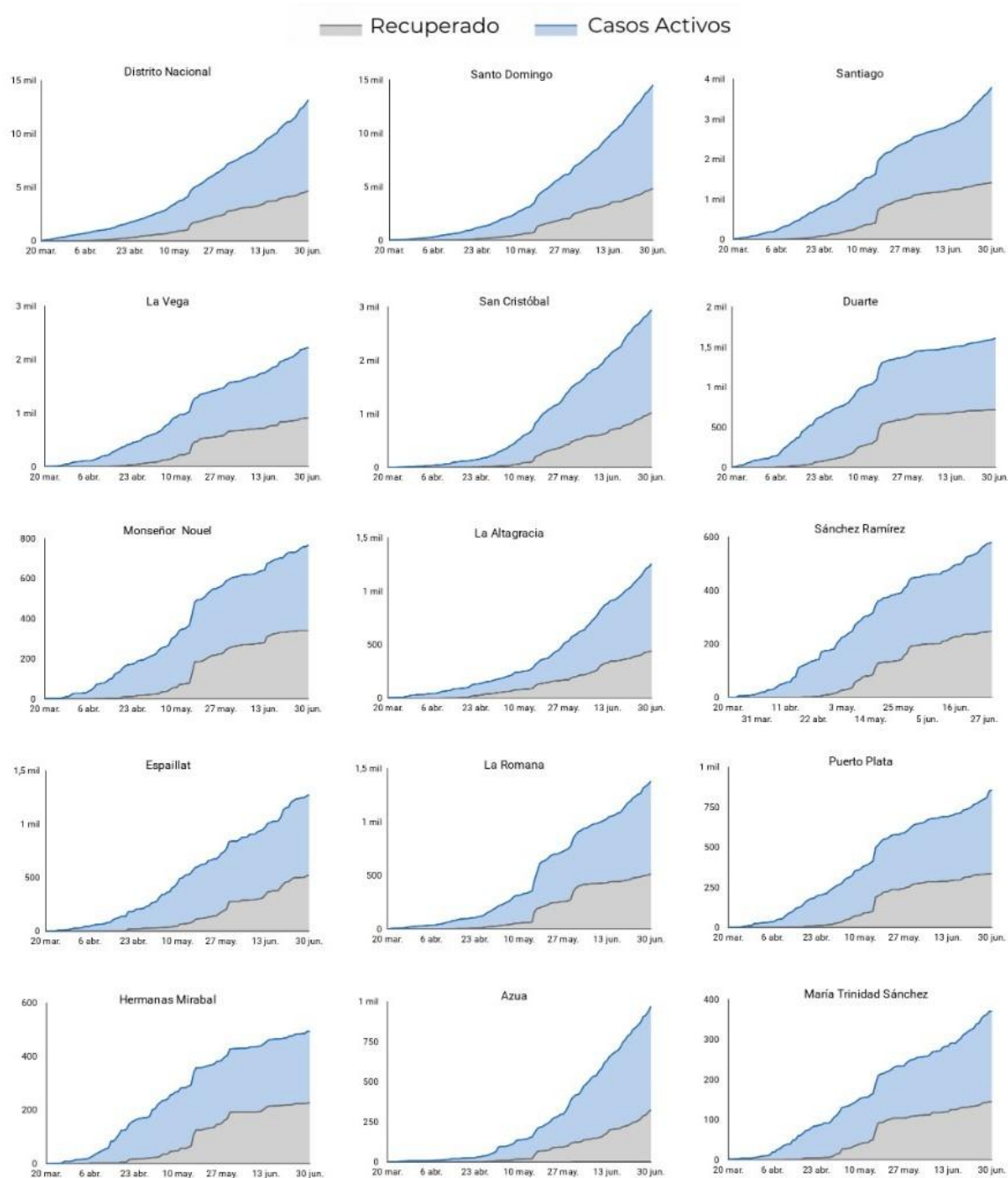


Figura 4. Casos por fecha de toma de muestra y acumulados de COVID-19. República Dominicana al 1/7/2020



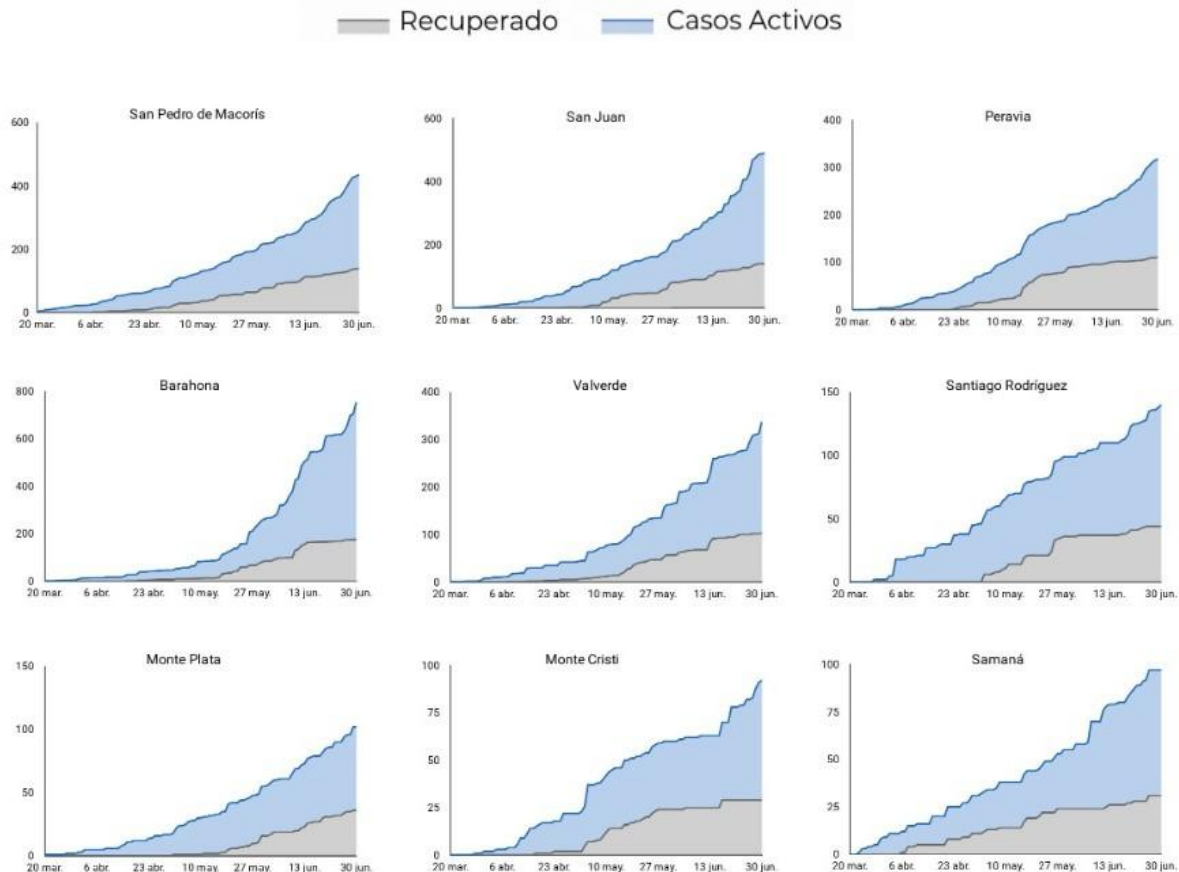
Fuente: Sistema Nacional de Vigilancia Epidemiológica (SINAVE)

Figura 5. Evolución de casos activos y recuperados por provincia. República Dominicana, al 1/7/2020



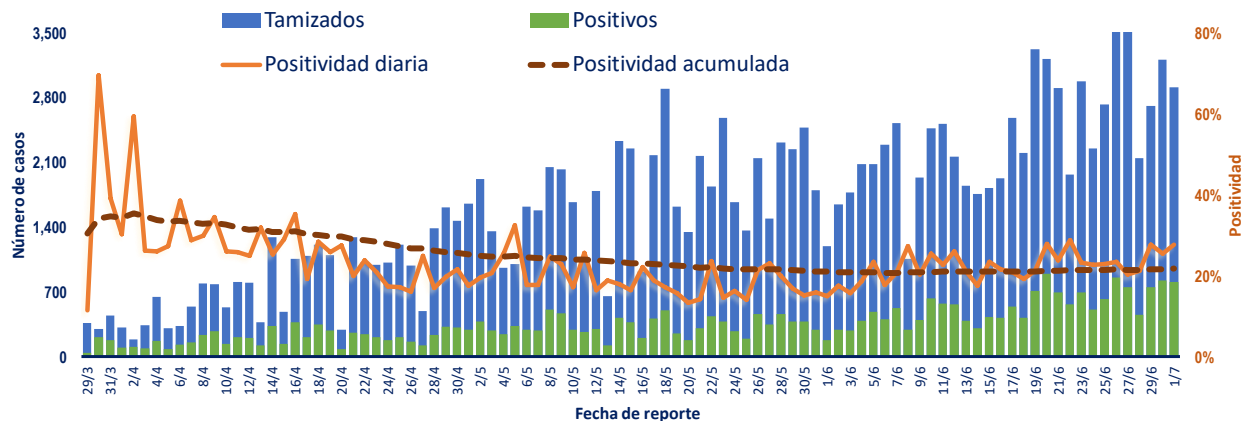
Fuente: Sistema Nacional de Vigilancia Epidemiológica (SINAVE)

Figura 5. Evolución de casos activos y recuperados por provincia. República Dominicana, al 1/7/2020 (Continuación).



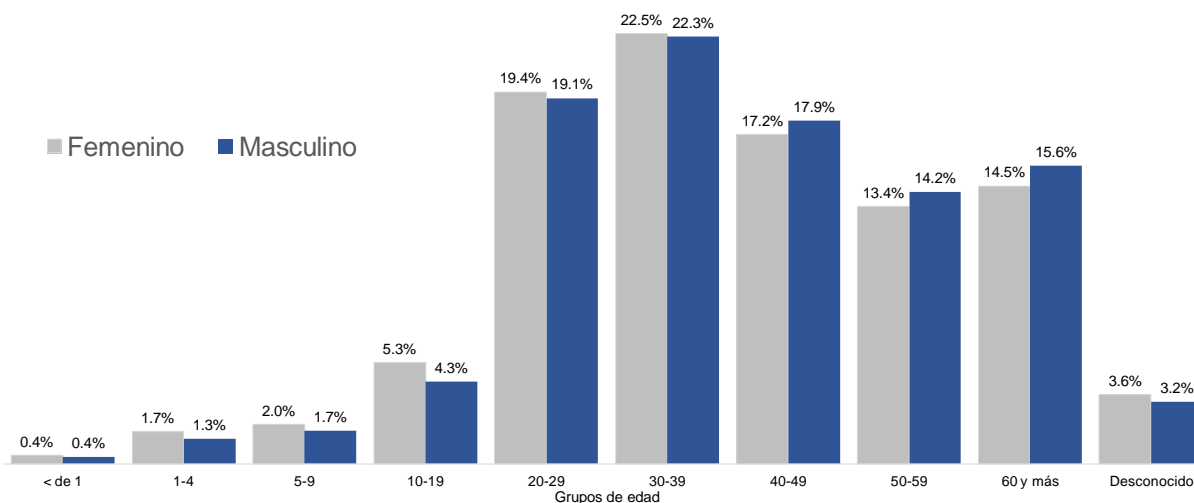
Fuente: Sistema Nacional de Vigilancia Epidemiológica (SINAVE)

Figura 6. Tendencia de los casos y positividad de COVID-19, República Dominicana, al 1/7/2020



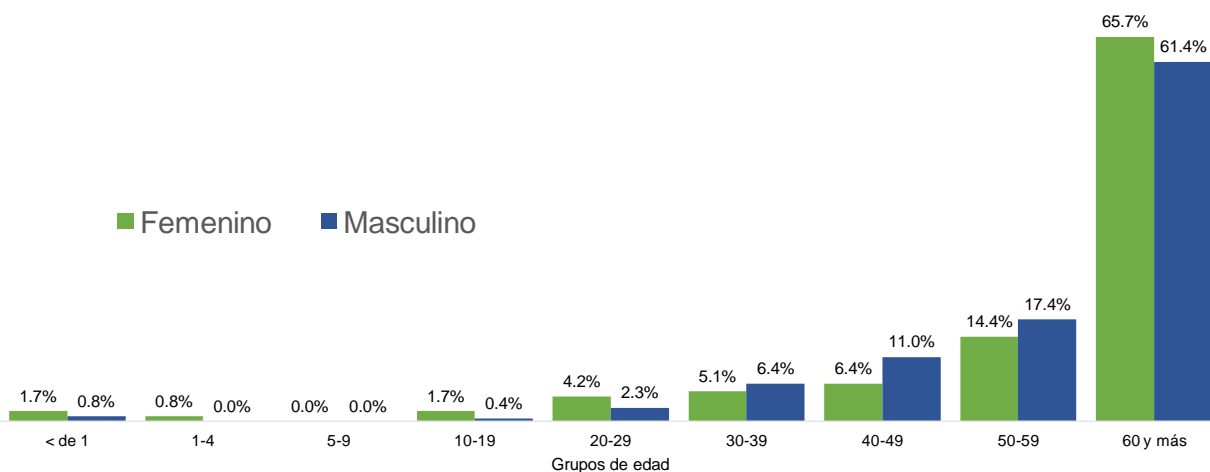
Fuente: Sistema Nacional de Vigilancia Epidemiológica (SINAVE)

Figura 7. Casos confirmados de COVID-19 según grupo de edad y sexo. República Dominicana, al 1/7/2020



Fuente: Sistema Nacional de Vigilancia Epidemiológica (SINAVE)

Figura 8. Casos de COVID-19 fallecidos según grupo de edad y sexo. República Dominicana, al 1/7/2020



Fuente: Sistema Nacional de Vigilancia Epidemiológica (SINAVE)