

## Enfermedad por Coronavirus 2019 (COVID-19)(U07)

### SITUACIÓN GLOBAL

Al 9 de julio del 2020, se han reportado 11,874,226 casos confirmados (204,967 nuevos) y 545,481 defunciones (5,575 nuevas defunciones), la tasa de letalidad por cada millón de habitantes es de 70.32 a nivel mundial. En la región de Las Américas se han reportado 6,125,802 casos confirmados (121,117 nuevos) y 272,606 defunciones (3,378 nuevas defunciones), la tasa de letalidad por cada millón de habitantes es de 262.70. Información adicional disponible en la página web de la OMS: <https://www.who.int/emergencias/diseases/novel-coronavirus-2019/situation-reports>

### SITUACIÓN EN LA REPÚBLICA DOMINICANA

#### Resumen

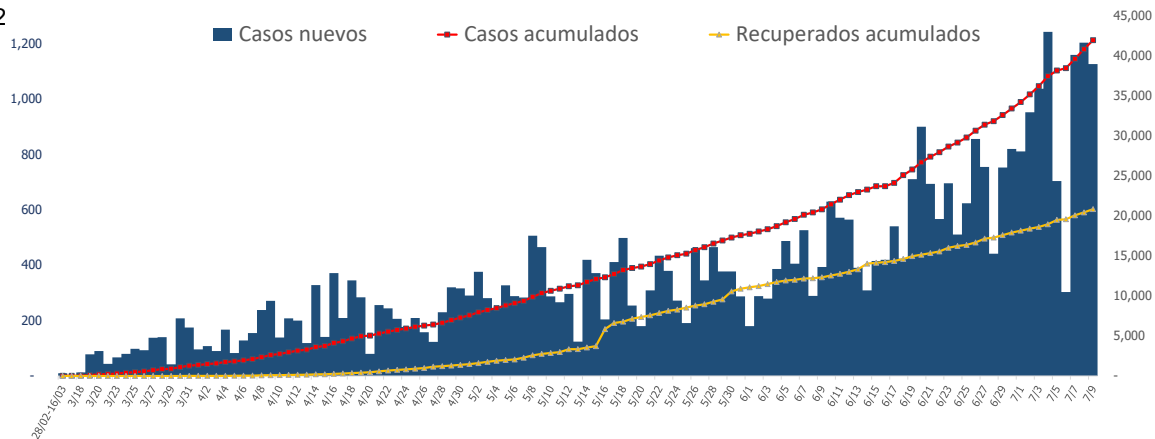
<b>Muestras procesadas*</b>	182,263
En este boletín	3,425
<b>Casos confirmados(PCR)</b>	41,915
<b>Casos nuevos</b>	1,125
<b>Total de defunciones</b>	864
En este boletín	22
<b>Recuperados</b>	20,830
<b>Casos activos</b>	20,221
<b>Descartados</b>	140,348
<b>Tasa letalidad</b>	2.06%
<b>Positividad</b>	25.05%

\*Incluye casos positivos y negativos a SARS-CoV-2

Hasta el 9 de julio del 2020, en la República Dominicana se han reportado 41,915 casos confirmados (1,125 nuevos): 4,119 se encuentran en aislamiento hospitalario, 16,102 en aislamiento domiciliario, 20,830 recuperados y 864 fallecidos (22 nuevos), letalidad=2.06%; por millón de habitantes, la tasa de letalidad es de 82.69 y por cada cien mil habitantes es de 8.26. Se encuentran 226 casos en Unidad de Cuidados Intensivos; 46.02% en centros del Gran Santo Domingo, 33.63% en Santiago y 13.27% en Duarte.

Mediana de edad del total de casos: 38 años, rango intercuartílico de 28 a 52 años. El 53.57% (22,454) son hombres y el 63.21% (26,496) de los casos se concentra en 12 municipios. En total, hay 243 trabajadores de la salud positivos para COVID-19, de los cuales 64.61% (157) corresponden al sexo femenino. En las últimas 4 semanas, la positividad de las muestras procesadas es de 25.05%.

**Figura 1.** Casos nuevos, acumulados y recuperados de COVID-19 según fecha de reporte. República Dominicana al 9/7/202



Fuente: Sistema Nacional de Vigilancia Epidemiológica (SINAVE)

**Enfermedad por Coronavirus 2019 (COVID-19)(U07)**  
**SITUACIÓN EN LA REPÚBLICA DOMINICANA**

**Tabla 1.** Casos, defunciones y positividad por COVID-19 según provincia de residencia, República Dominicana, al 9/7/2020

Provincia	Muestras procesadas <sup>a</sup>	Casos (n) <sup>b</sup>					Defunciones (n) <sup>b</sup>	
		Nuevos	Acumulados	Incidencia Acumulada <sup>c</sup>	Positividad (%) <sup>d</sup>	Recuperados	Nuevos	Acumulados
01 Distrito Nacional	52,698	406	11,639	1,115.72	22.90	5,645	4	160
02 Azua	2,915	21	804	361.75	28.23	401	0	11
03 Baoruco	215	0	44	43.56	26.32	11	0	2
04 Barahona	2,584	0	652	344.65	29.50	182	0	8
05 Dajabón	127	0	50	75.23	57.97	8	0	2
06 Duarte	6,841	22	996	333.21	9.46	733	0	88
07 Elías Piña	355	1	111	175.07	40.83	11	0	1
08 El Seibo	221	2	64	68.44	43.59	27	0	0
09 Espaillat	2,938	18	938	391.09	34.26	573	1	16
10 Independencia	238	0	129	220.80	57.89	16	0	1
11 La Altagracia	5,530	56	1,112	314.65	23.43	528	0	2
12 La Romana	4,674	20	1,024	375.65	23.70	580	0	10
13 La Vega	8,501	38	1,565	380.51	19.59	969	0	40
14 María Trinidad Sánchez	1,571	18	290	205.53	24.95	164	0	5
15 Monte Cristi	319	3	73	62.28	30.83	31	1	4
16 Pedernales	205	0	96	274.31	50.00	27	0	0
17 Peravia	1,889	15	274	138.78	18.77	121	0	9
18 Puerto Plata	2,820	10	638	191.46	21.33	377	3	44
19 Hermanas Mirabal	1,246	0	289	313.63	24.02	229	0	18
20 Samaná	469	12	102	90.94	23.77	40	0	1
21 San Cristóbal	7,997	44	2,241	351.57	28.08	1,239	2	42
22 San Juan	2,813	17	495	223.24	22.76	163	0	9
23 San Pedro de Macorís	2,576	30	436	142.97	22.91	168	0	14
24 Sánchez Ramírez	1,803	29	461	303.33	33.16	267	0	10
25 Santiago	13,620	100	3,204	306.55	27.89	1,532	1	112
26 Santiago Rodríguez	437	0	87	151.92	24.60	51	0	4
27 Valverde	824	1	248	140.33	35.83	123	0	13
28 Monseñor Nouel	2,090	3	475	272.55	21.14	350	0	12
29 Monte Plata	476	6	82	42.92	25.90	40	0	7
30 Hato Mayor	173	0	45	52.47	30.43	16	0	2
31 San José de Ocoa	464	0	101	185.64	24.16	31	0	5
32 Santo Domingo	47,667	244	11,892	409.22	26.24	6,089	10	212
99 No especificado <sup>e</sup>	4,967	9	1,258	-	25.33	88	0	0
<b>Total</b>	<b>182,263</b>	<b>1,125</b>	<b>41,915</b>	<b>401.16</b>	<b>25.05</b>	<b>20,830</b>	<b>22</b>	<b>864</b>

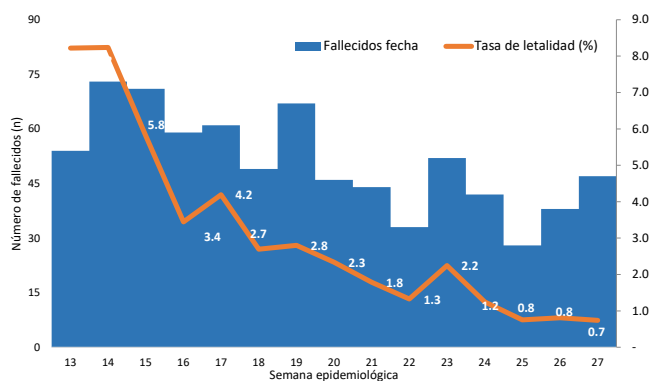
<sup>a</sup>Incluye casos positivos y negativos a SARS-CoV-2; <sup>b</sup>Incluye casos confirmados y probables; <sup>c</sup>Casos por 100,000 habitantes

<sup>d</sup>Últimas 4 semanas por fecha de confirmación de laboratorio; <sup>e</sup> Pendientes verificación territorial

Fuente: Sistema Nacional de Vigilancia Epidemiológica (SINAVE)

## Enfermedad por Coronavirus 2019 (COVID-19)(U07)

**Figura 2.** Defunciones y tasa de letalidad por COVID-19 según semana epidemiológica. República Dominicana, al 9/7/2020.



Fuente: Sistema Nacional de Vigilancia Epidemiológica (SINAVE)

Hasta el 9 de julio del 2020, se han reportado 864 defunciones. Por lugar de residencia, el 75.23% (650) de los fallecidos corresponden a 12 municipios. La mediana de edad de los fallecidos es de 65 años, rango intercuartílico de 53 a 76 años. El 68.06% (588) son hombres. Comorbilidades de los fallecidos: hipertensión arterial (32.99%) y diabetes (24.07%).

Resumen defunciones	
Tasa letalidad acumulada	2.06%
Tasa letalidad últimas 4 semanas epidemiológicas	1.14%
Total fallecidos confirmados COVID 19	523
Total fallecidos probables COVID 19	341
Total fallecidos	864

Nota: Letalidad últimas 4 semanas epidemiológicas por fecha de defunción

## RECOMENDACIONES

- Reforzar las medidas de distanciamiento social, uso de mascarilla, evitar lugares de alta concurrencia como iglesias, parques, plazas comerciales y limitar el uso de medios de transportación masivos.
- Consultar el portal interactivo con información detallada a nivel provincial:  
<https://coronavirusrd.maps.arcgis.com/apps/opsdashboard/index.html#/095c0c8c90a646cdbfdb34ab6b07adbd>

### Notas técnicas:

- **Fallecimientos:** la notificación de defunciones en el Sistema Nacional de Vigilancia Epidemiológica (SINAVE) está sujeto al flujo de información desde el establecimiento de salud o la comunidad. Una defunción confirmada o probable por COVID-19 se notifica en el sistema aproximadamente 72 horas después de haber ocurrido.
- **Positividad:** Total de casos nuevos positivos o probables de COVID-19 de las últimas cuatro semanas divididos entre total de pruebas procesadas en el mismo periodo de tiempo.
- **Provincia 99 No especificado:** Casos positivos o probables de COVID-19 pendientes de verificación territorial.

## Enfermedad por Coronavirus 2019 (COVID-19)(U07)

### Anexos

Figura 3. Distribución de casos nuevos de COVID-19 según fases en República Dominicana, al9/7/2020

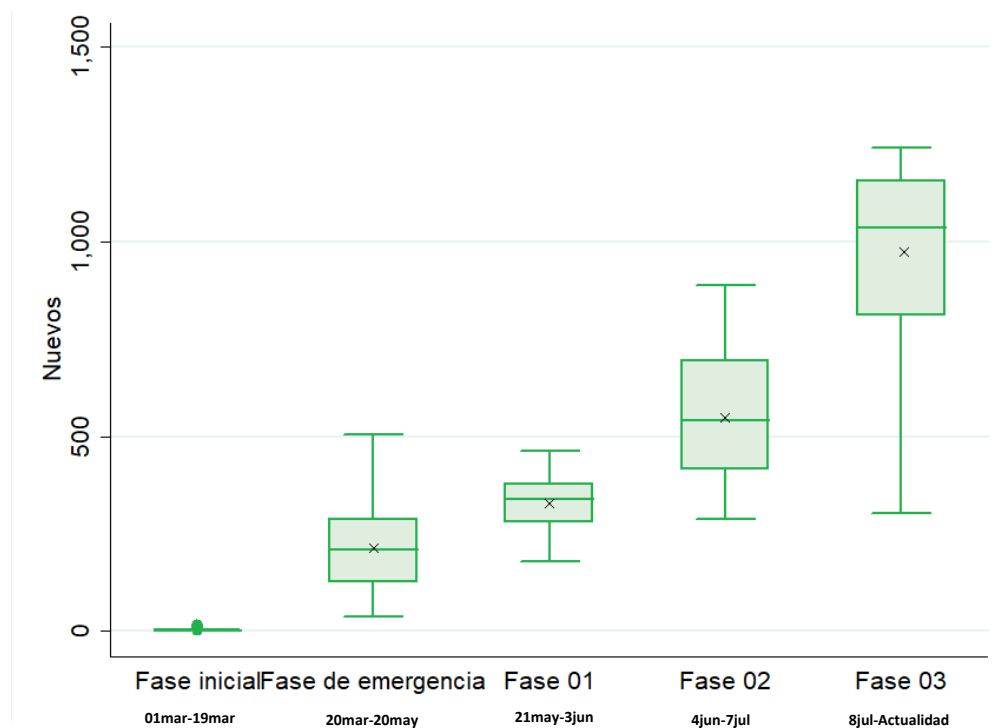
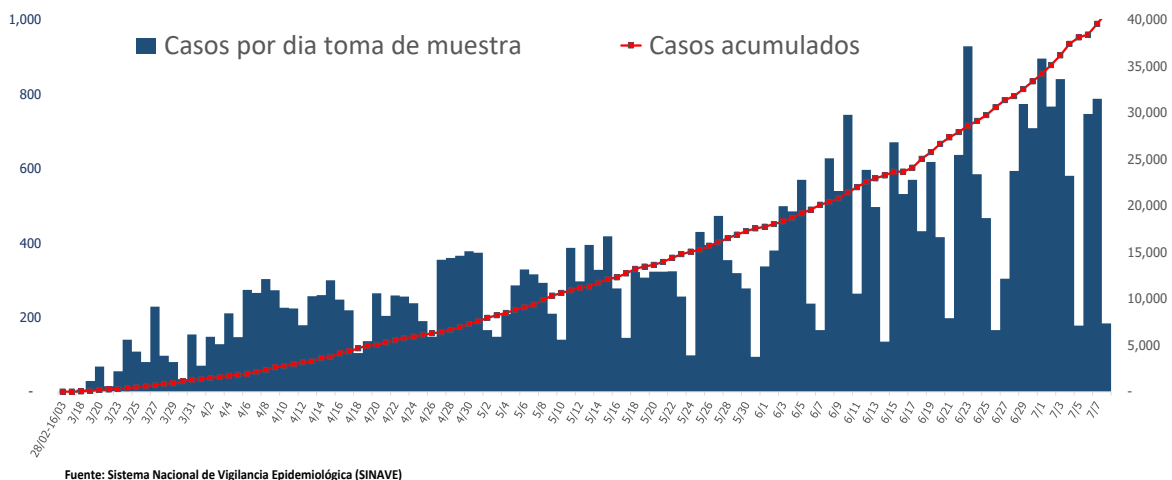
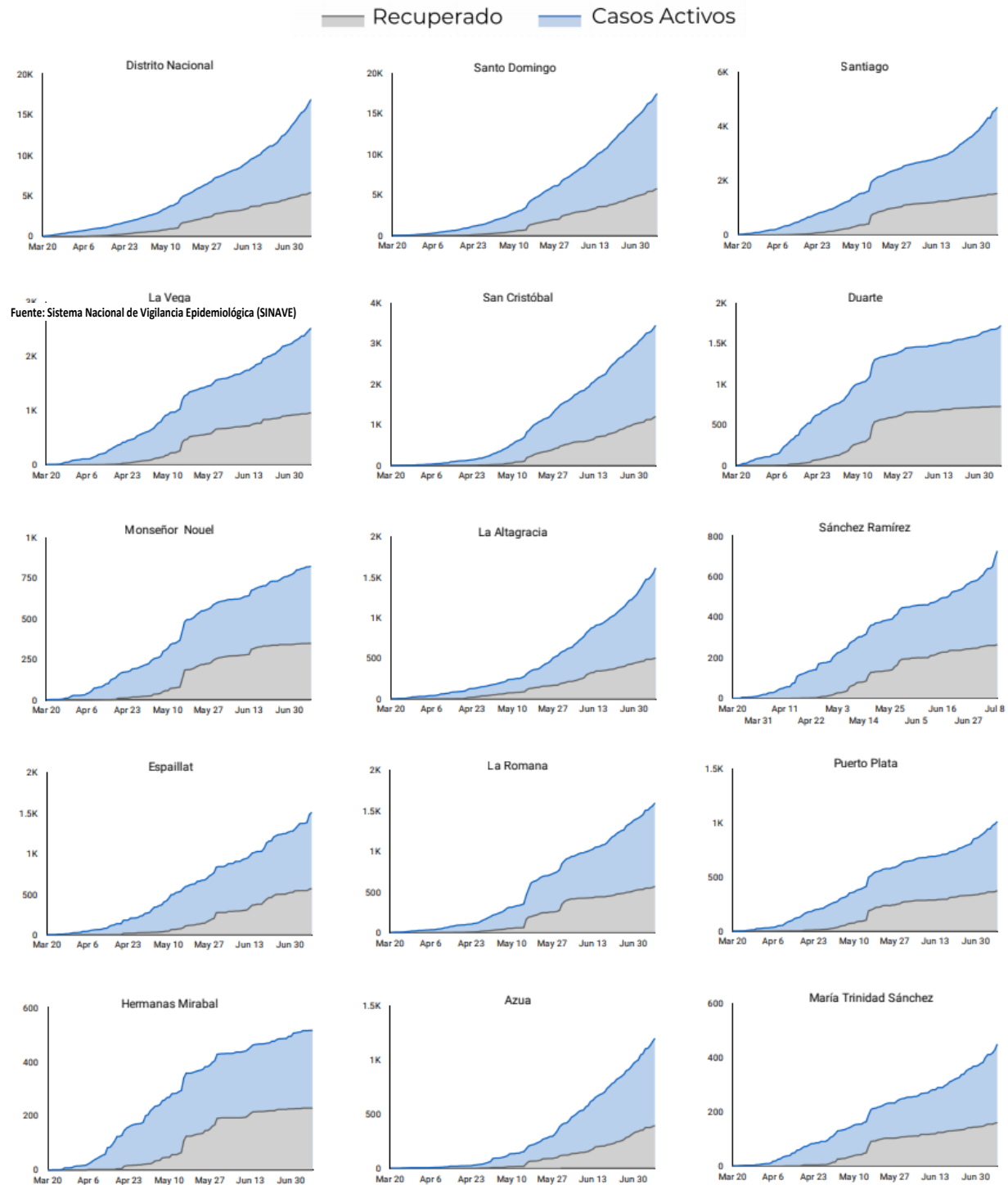


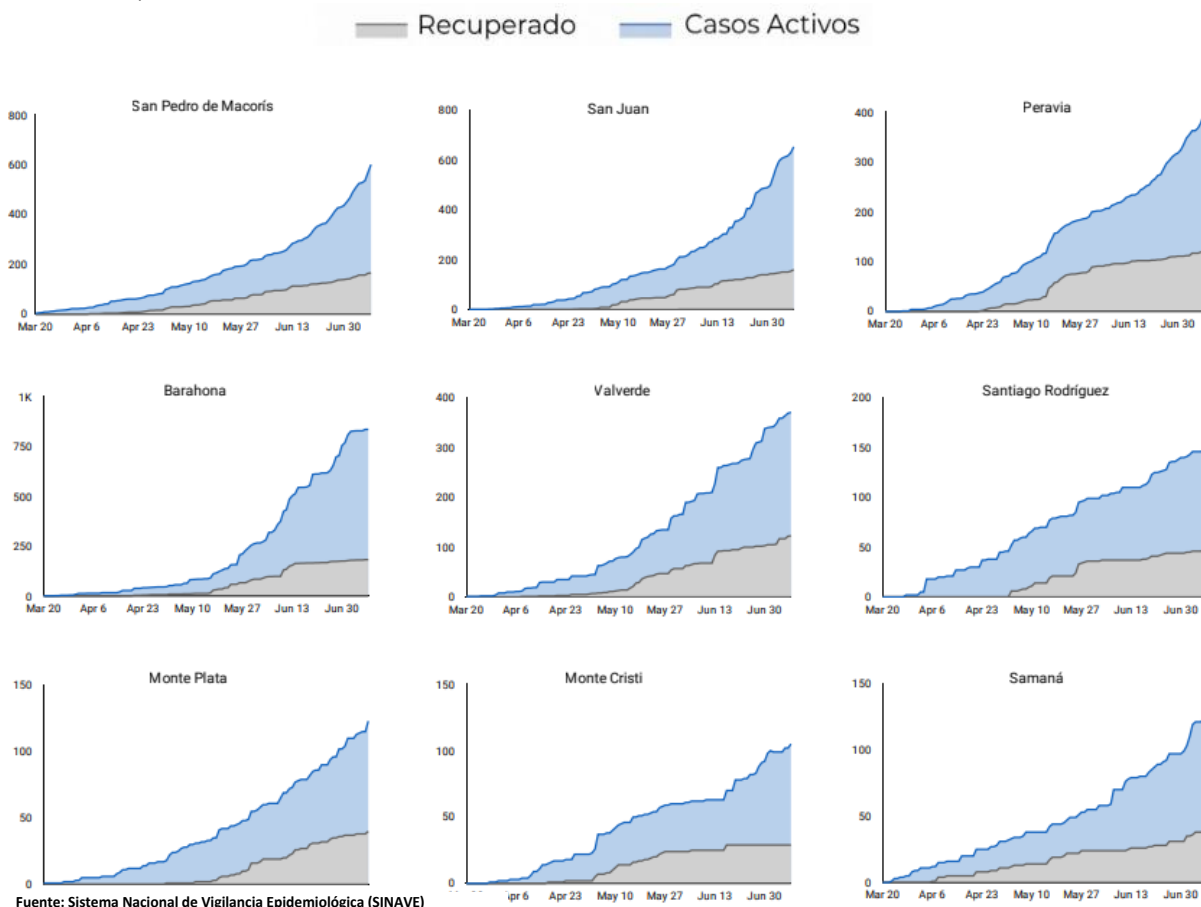
Figura 4. Casos por fecha de toma de muestra y acumulados de COVID-19. República Dominicana al9/7/2020



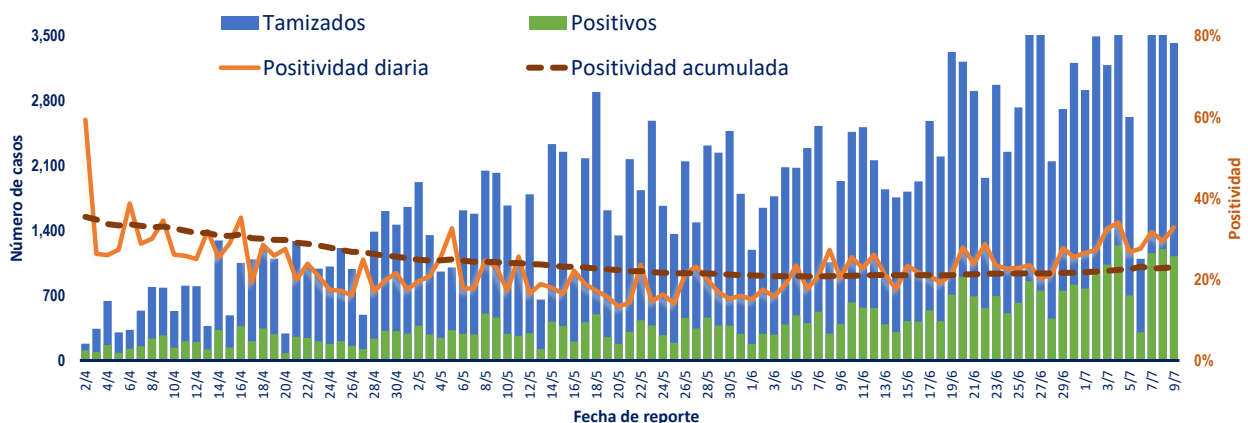
**Figura 5.** Evolución de casos activos y recuperados por provincia. República Dominicana, al 9/7/2020



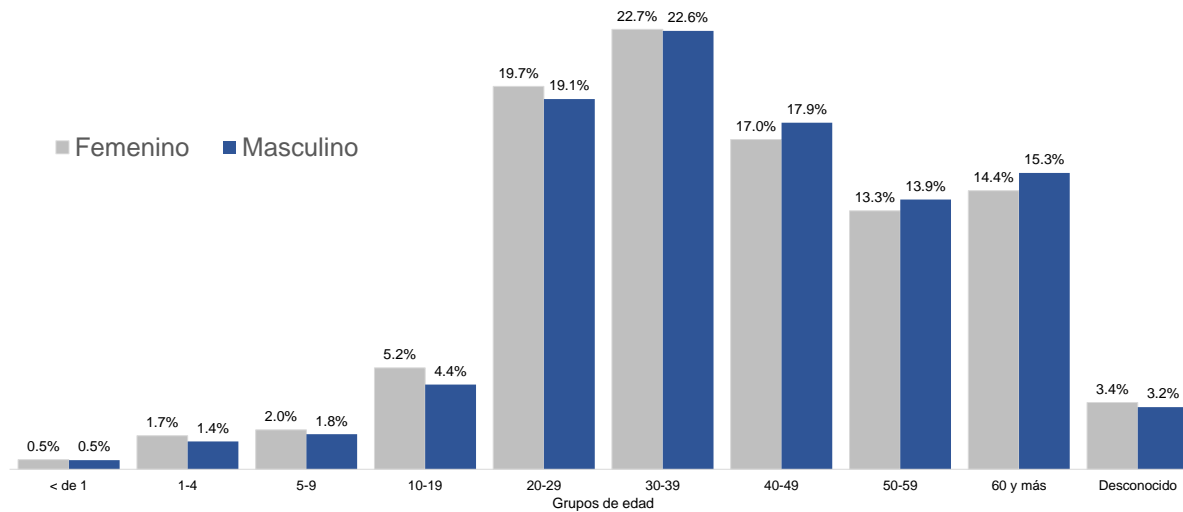
**Figura 5.** Evolución de casos activos y recuperados por provincia. República Dominicana, al 9/7/2020 (Continuación).



**Figura 6.** Tendencia de los casos y positividad de COVID-19, República Dominicana, al 9/7/2020

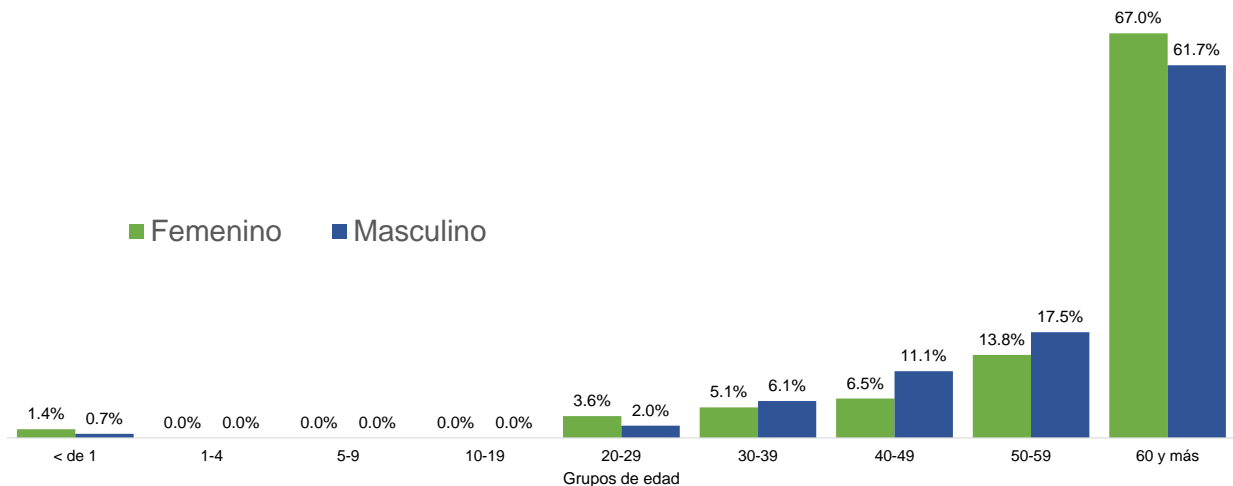


**Figura 7.** Casos confirmados de COVID-19 según grupo de edad y sexo. República Dominicana, al 9/7/2020



Fuente: Sistema Nacional de Vigilancia Epidemiológica (SINAVE)

**Figura 8.** Casos de COVID-19 fallecidos según grupo de edad y sexo. República Dominicana, al 9/7/2020



Fuente: Sistema Nacional de Vigilancia Epidemiológica (SINAVE)