

## Enfermedad por Coronavirus 2019 (COVID-19)(U07)

### SITUACIÓN GLOBAL

Al 11 de julio 2020, se han reportado 12,102,328 casos confirmados (228,102 nuevos) y 551,046 defunciones (5,565 nuevas defunciones), la tasa de letalidad por cada millón de habitantes es de 71.04 a nivel mundial. En la región de Las Américas se han reportado 6,264,626 casos confirmados (138,824 nuevos) y 276,370 defunciones (3,764 nuevas defunciones), la tasa de letalidad por cada millón de habitantes es de 266.32. Información adicional disponible en la página web de la OMS: <https://www.who.int/emergencias/diseases/novel-coronavirus-2019/situation-reports>

### SITUACIÓN EN LA REPÚBLICA DOMINICANA

#### Resumen

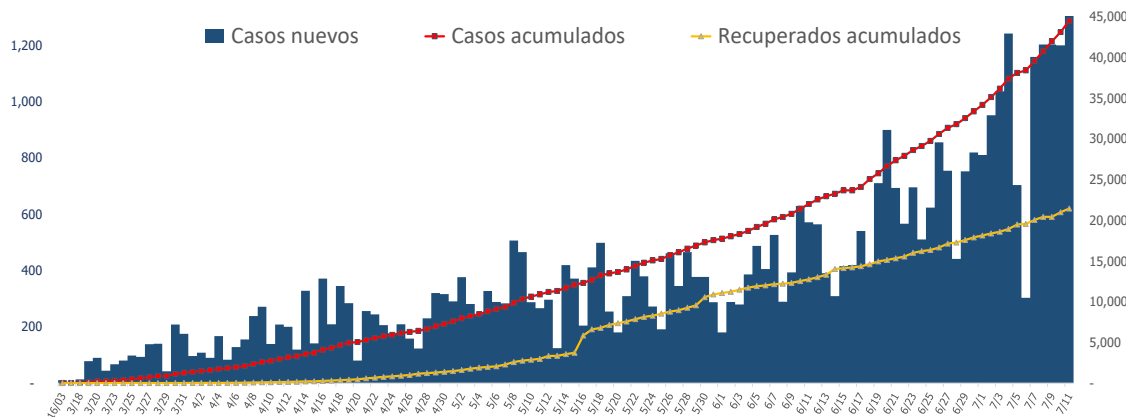
<b>Muestras procesadas*</b>	189,391
En este boletín	3,538
<b>Casos confirmados (PCR)</b>	44,532
<b>Casos nuevos</b>	1,418
<b>Total de defunciones</b>	897
En este boletín	17
<b>Recuperados</b>	21,459
<b>Casos activos</b>	22,176
<b>Descartados</b>	144,859
<b>Tasa letalidad</b>	2.01%
<b>Positividad</b>	26.11%

\*Incluye casos positivos y negativos a SARS-CoV-2

Hasta el 11 de julio del 2020, en la República Dominicana se han reportado 44,532 casos confirmados (1,418 nuevos): 3,639 se encuentran en aislamiento hospitalario, 18,537 en aislamiento domiciliario, 21,459 recuperados y 897 fallecidos (17 nuevos), letalidad = 2.01%; por millón de habitantes, la tasa de letalidad es de 85.85 y por cada cien mil habitantes es de 8.58. Se encuentran 235 casos en Unidad de Cuidados Intensivos; 44.68% en centros del Gran Santo Domingo, 32.34% en Santiago y 13.19% en Duarte.

Mediana de edad del total de casos: 38 años, rango intercuartílico de 28 a 52 años. El 53.46% (23,811) son hombres y el 61.57% (27,418) de los casos se concentra en 12 municipios. En total, hay 243 trabajadores de la salud positivos para COVID-19, de los cuales 64.61% (157) corresponden al sexo femenino. En las últimas 4 semanas, la positividad de las muestras procesadas es de 26.11%.

**Figura 1.** Casos nuevos, acumulados y recuperados de COVID-19 según fecha de reporte. República Dominicana al 11/7/2020



Fuente: Sistema Nacional de Vigilancia Epidemiológica (SINAVE)

**Enfermedad por Coronavirus 2019 (COVID-19)(U07)**  
**SITUACIÓN EN LA REPÚBLICA DOMINICANA**

**Tabla 1.** Casos, defunciones y positividad por COVID-19 según provincia de residencia, República Dominicana, al 11/7/2020

Provincia	Muestras procesadas <sup>a</sup>	Casos (n) <sup>b</sup>					Defunciones (n) <sup>b</sup>	
		Nuevos	Acumulados	Incidencia Acumulada <sup>c</sup>	Positividad (%) <sup>d</sup>	Recuperados	Nuevos	Acumulados
01 Distrito Nacional	54,986	323	12,364	1,185.22	23.49	5,790	0	163
02 Azua	3,041	25	865	389.19	30.23	409	0	11
03 Baoruco	217	2	46	45.54	30.53	11	1	3
04 Barahona	2,624	0	669	353.64	29.46	185	0	8
05 Dajabón	163	4	64	96.29	54.08	9	0	2
06 Duarte	7,022	27	1,037	346.92	10.91	741	0	89
07 Elías Piña	404	13	129	203.46	41.76	19	0	1
08 El Seibo	224	1	65	69.51	42.31	27	0	0
09 Espaillat	2,950	7	950	396.09	35.90	573	6	22
10 Independencia	239	0	129	220.80	57.59	16	0	1
11 La Altagracia	5,779	47	1,197	338.70	24.70	537	0	2
12 La Romana	4,810	37	1,082	396.92	25.24	583	0	10
13 La Vega	8,764	21	1,637	398.02	20.44	979	0	41
14 María Trinidad Sánchez	1,663	22	323	228.92	26.96	168	0	5
15 Monte Cristi	325	2	77	65.69	34.48	31	0	5
16 Pedernales	211	5	101	288.60	49.23	27	0	0
17 Peravia	1,959	6	295	149.42	19.49	122	0	9
18 Puerto Plata	2,975	30	688	206.47	26.19	391	0	44
19 Hermanas Mirabal	1,280	9	299	324.48	26.02	235	0	18
20 Samaná	484	0	111	98.97	25.45	48	0	1
21 San Cristóbal	8,199	32	2,293	359.73	28.40	1,268	1	43
22 San Juan	3,082	82	600	270.59	25.95	188	0	9
23 San Pedro de Macorís	2,704	26	484	158.71	24.47	178	0	14
24 Sánchez Ramírez	1,888	20	508	334.26	36.87	269	0	10
25 Santiago	14,221	182	3,533	338.03	31.21	1,569	4	116
26 Santiago Rodríguez	437	0	87	151.92	27.00	51	0	4
27 Valverde	830	2	250	141.47	35.81	123	0	13
28 Monseñor Nouel	2,136	8	490	281.16	23.35	354	0	13
29 Monte Plata	487	1	87	45.54	27.66	42	0	7
30 Hato Mayor	198	0	53	61.80	31.30	20	0	2
31 San José de Ocoa	480	0	103	189.32	25.20	32	0	5
32 Santo Domingo	49,106	266	12,435	427.91	26.81	6,259	5	226
99 No especificado <sup>e</sup>	5,503	218	1,481	-	26.91	205	0	0
<b>Total</b>	<b>189,391</b>	<b>1,418</b>	<b>44,532</b>	<b>426.20</b>	<b>26.11</b>	<b>21,459</b>	<b>17</b>	<b>897</b>

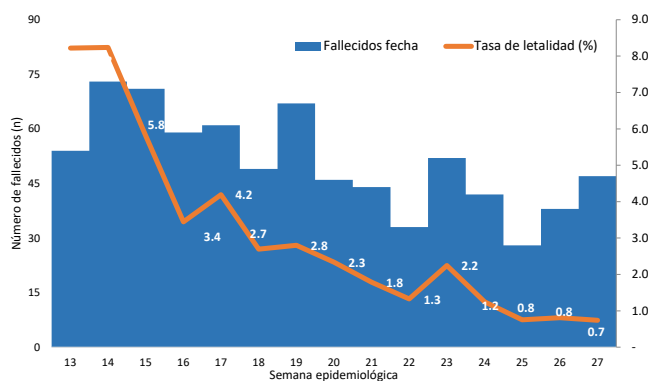
<sup>a</sup>Incluye casos positivos y negativos a SARS-CoV-2; <sup>b</sup>Incluye casos confirmados y probables; <sup>c</sup>Casos por 100,000 habitantes

<sup>d</sup>Últimas 4 semanas por fecha de confirmación de laboratorio; <sup>e</sup> Pendientes verificación territorial

Fuente: Sistema Nacional de Vigilancia Epidemiológica (SINAVE)

## Enfermedad por Coronavirus 2019 (COVID-19)(U07)

**Figura 2.** Defunciones y tasa de letalidad por COVID-19 según semana epidemiológica. República Dominicana, al 11/7/2020.



Fuente: Sistema Nacional de Vigilancia Epidemiológica (SINAVE)

Hasta el 11 de julio del 2020, se han reportado 897 defunciones. Por lugar de residencia, el 75.45% (676) de los fallecidos corresponden a 12 municipios. La mediana de edad de los fallecidos es de 65 años, rango intercuartílico de 53 a 76 años. El 68.11% (611) son hombres. Comorbilidades de los fallecidos: hipertensión arterial (33.22%) y diabetes (23.96%).

### Resumen defunciones

Tasa letalidad acumulada	2.01%
Tasa letalidad últimas 4 semanas epidemiológicas	1.14%
Total fallecidos confirmados COVID 19	534
Total fallecidos probables COVID 19	363
Total fallecidos	897

Nota: Letalidad últimas 4 semanas epidemiológicas por fecha de defunción

## RECOMENDACIONES

- Reforzar las medidas de distanciamiento social, uso de mascarilla, evitar lugares de alta concurrencia como iglesias, parques, plazas comerciales y limitar el uso de medios de transportación masivos.
- Consultar el portal interactivo con información detallada a nivel provincial:  
<https://coronavirusrd.maps.arcgis.com/apps/opsdashboard/index.html#/095c0c8c90a646cdbfdb34ab6b07adbd>

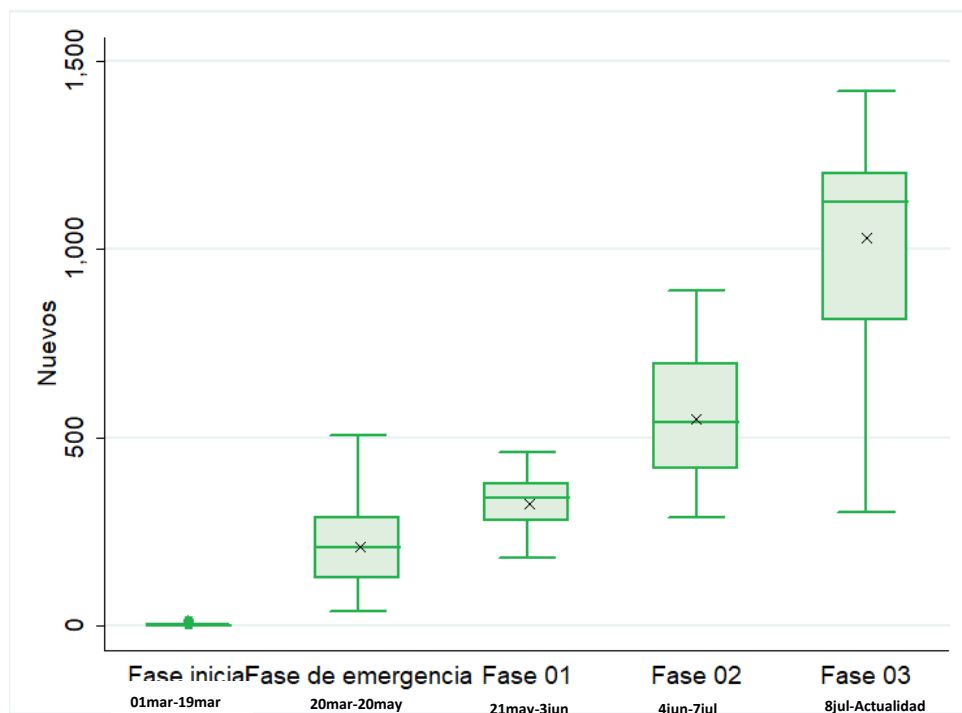
### Notas técnicas:

- **Fallecimientos:** la notificación de defunciones en el Sistema Nacional de Vigilancia Epidemiológica (SINAVE) está sujeto al flujo de información desde el establecimiento de salud o la comunidad. Una defunción confirmada o probable por COVID-19 se notifica en el sistema aproximadamente 72 horas después de haber ocurrido.
- **Positividad:** Total de casos nuevos positivos o probables de COVID-19 de las últimas cuatro semanas divididos entre total de pruebas procesadas en el mismo periodo de tiempo.
- **Provincia 99 No especificado:** Casos positivos o probables de COVID-19 pendientes de verificación territorial.

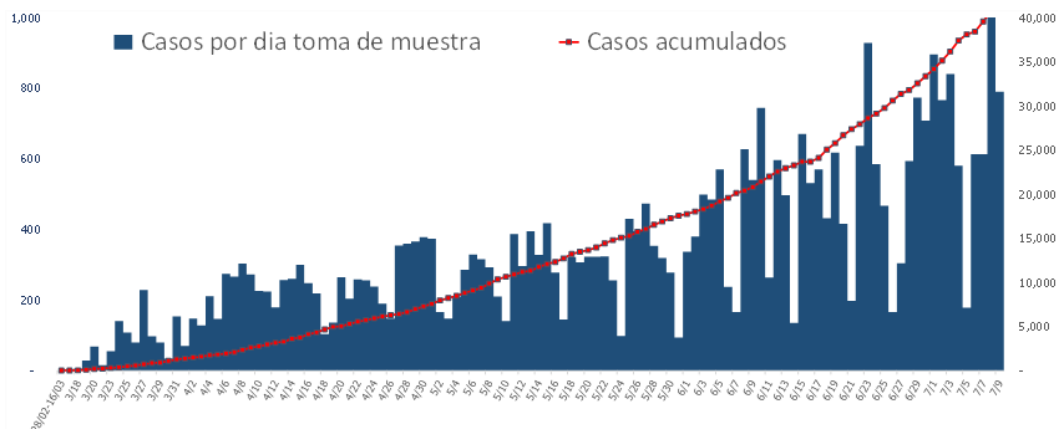
## Enfermedad por Coronavirus 2019 (COVID-19)(U07)

### Anexos

**Figura 3.** Distribución de casos nuevos de COVID-19 según fases en República Dominicana, al 11/7/2020

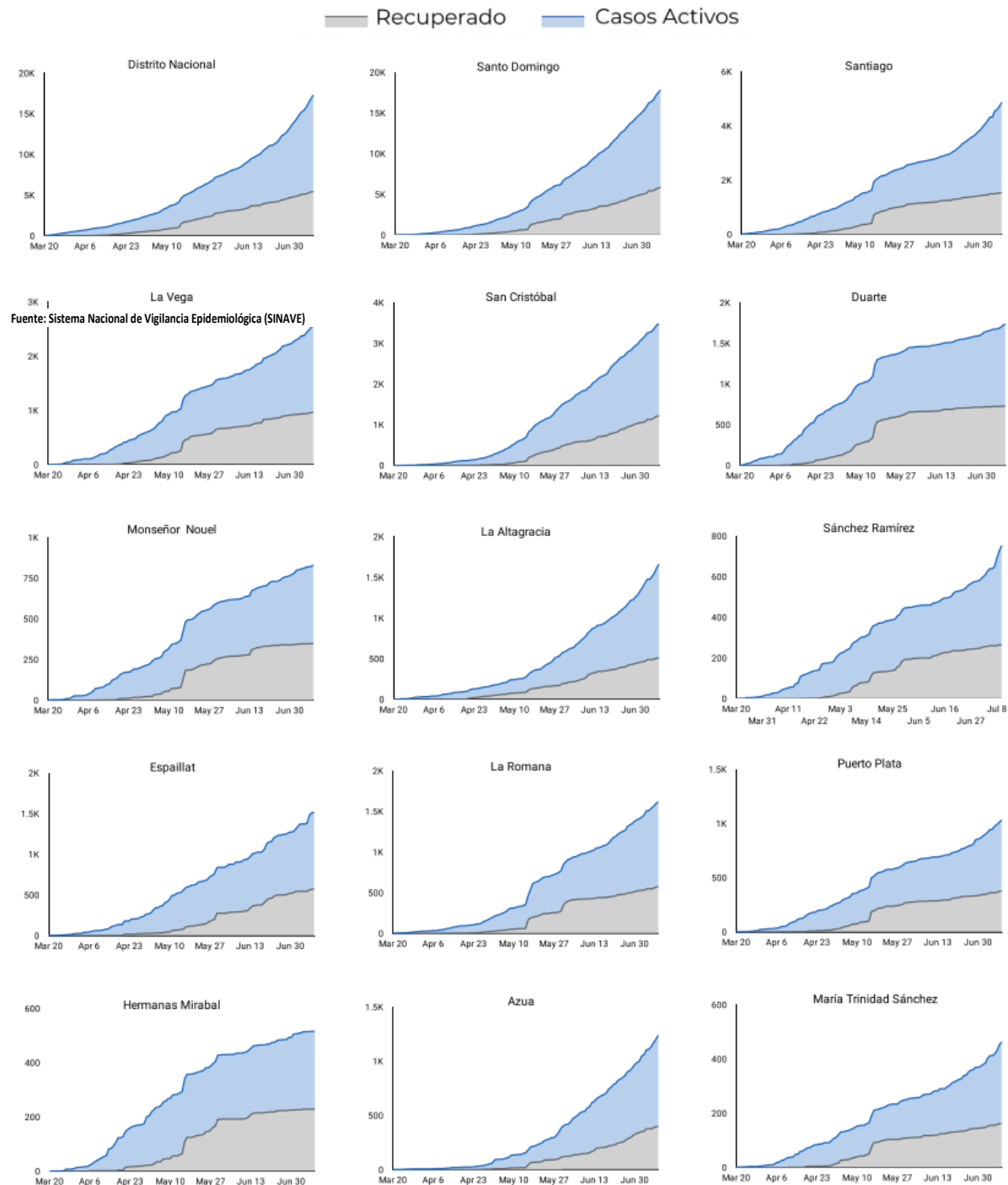


**Figura 4.** Casos por fecha de toma de muestra y acumulados de COVID-19. República Dominicana al 11/7/2020



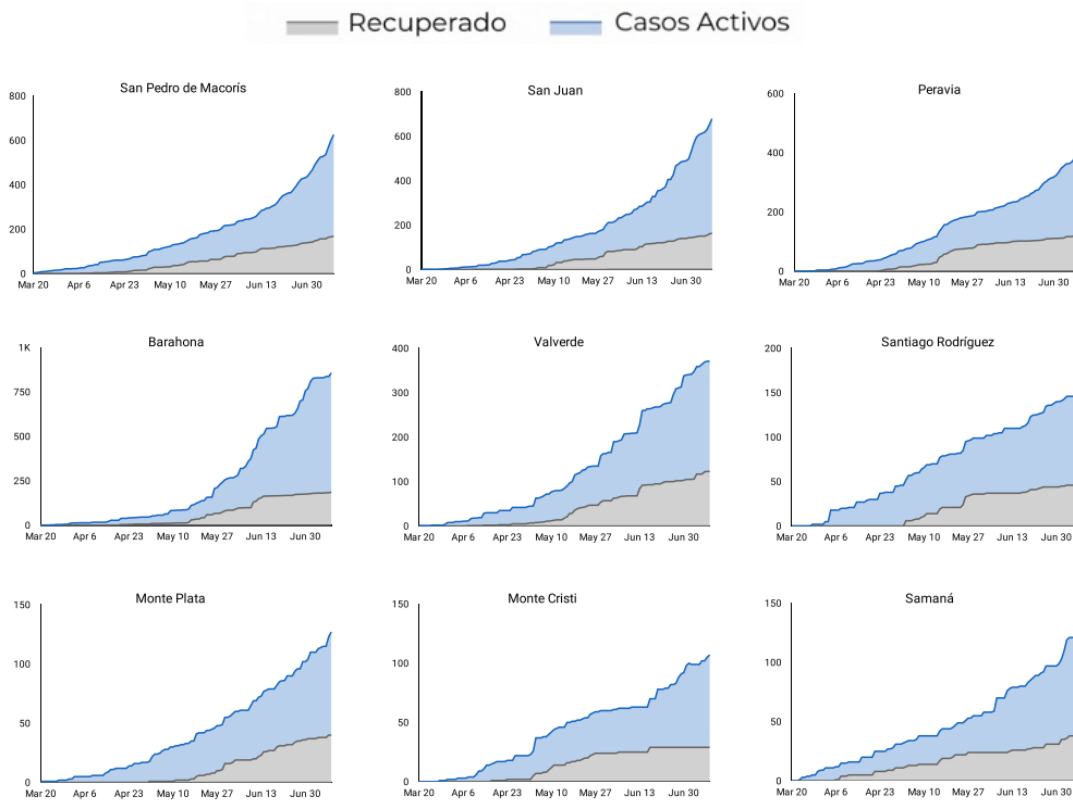
Fuente: Sistema Nacional de Vigilancia Epidemiológica (SINAVE)

**Figura 5.** Evolución de casos activos y recuperados por provincia. República Dominicana, al 11/7/2020

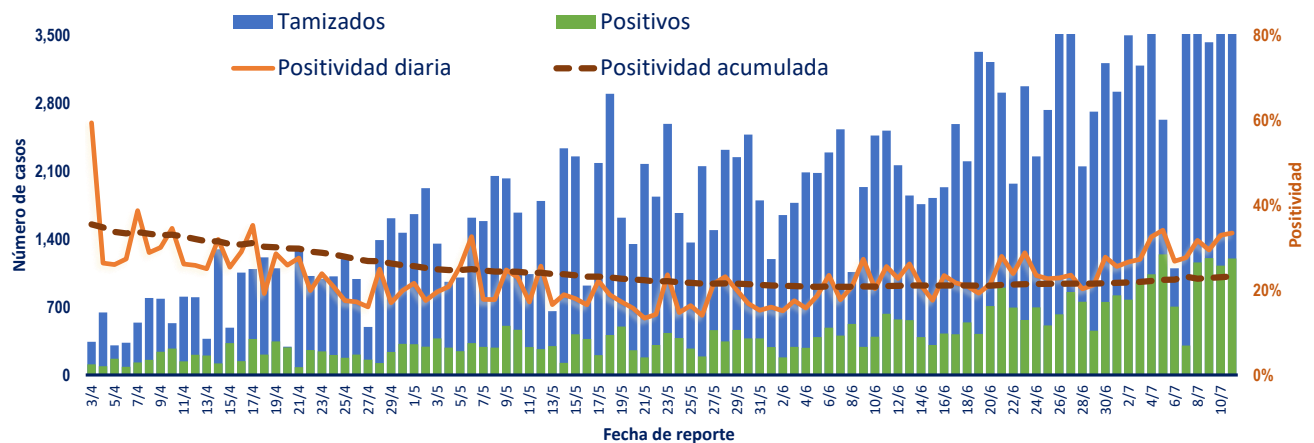


Fuente: Sistema Nacional de Vigilancia Epidemiológica (SINAVE)

**Figura 5.** Evolución de casos activos y recuperados por provincia. República Dominicana, al 11/7/2020 (Continuación).

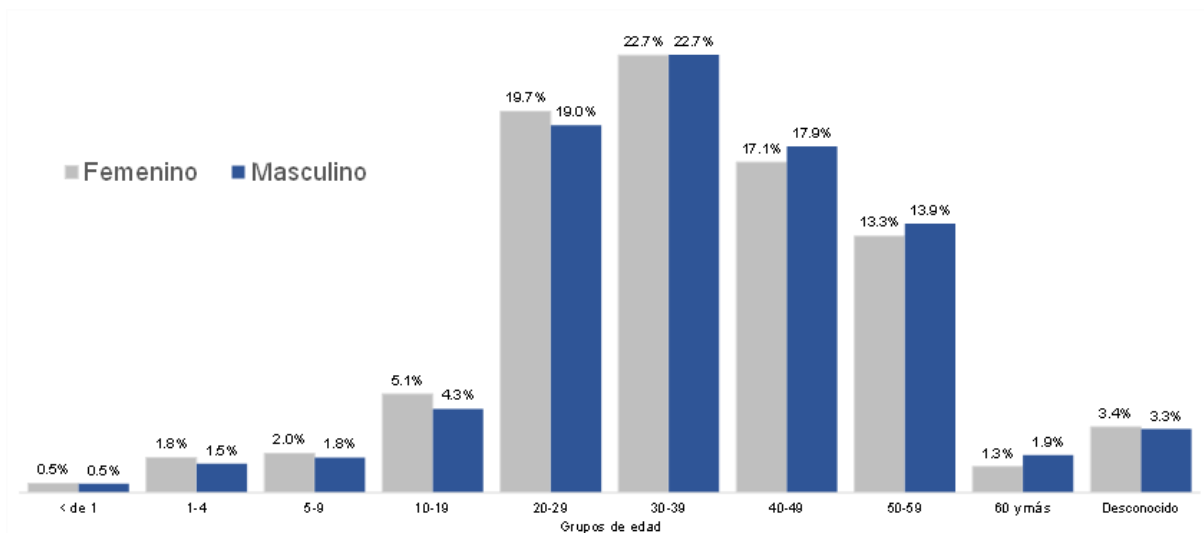


**Figura 6.** Tendencia de los casos y positividad de COVID-19, República Dominicana, al 11/7/2020



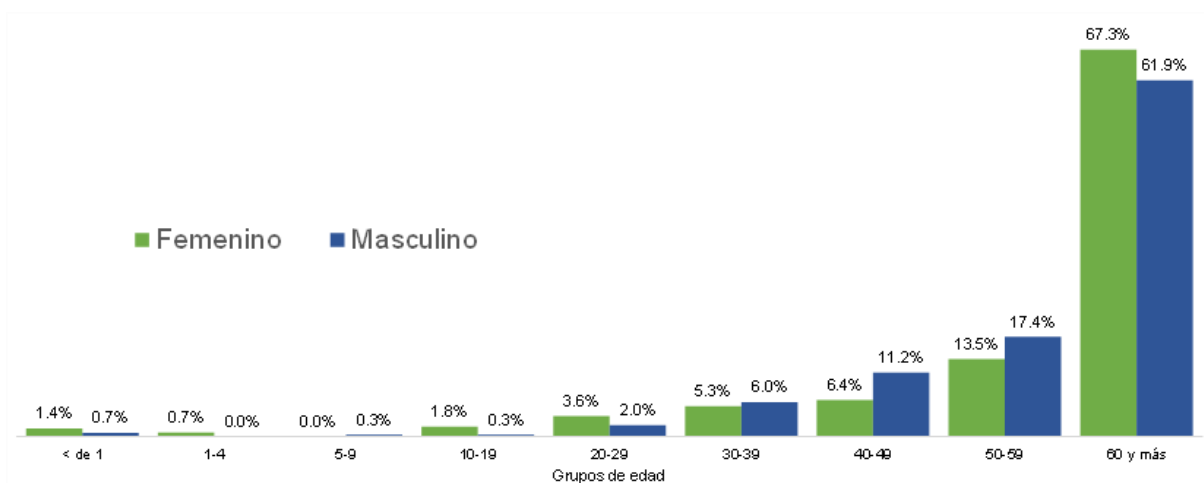
Fuente: Sistema Nacional de Vigilancia Epidemiológica (SINAVE)

**Figura 7.** Casos confirmados de COVID-19 según grupo de edad y sexo. República Dominicana, al 11/7/2020



Fuente: Sistema Nacional de Vigilancia Epidemiológica (SINAVE)

**Figura 8.** Casos de COVID-19 fallecidos según grupo de edad y sexo. República Dominicana, al 11/7/2020



Fuente: Sistema Nacional de Vigilancia Epidemiológica (SINAVE)