

Enfermedad por Coronavirus 2019 (COVID-19)(U07)

SITUACIÓN GLOBAL

Al 13 de julio 2020, se han reportado 12,768,307 casos confirmados (215,539 nuevos) y 566,654 defunciones (5,037 nuevas defunciones), la tasa de letalidad por cada millón de habitantes es de 73.05 a nivel mundial. En la región de Las Américas se han reportado 6,669,879 casos confirmados (125,657 nuevos) y 286,577 defunciones (3,220 nuevas defunciones), la tasa de letalidad por cada millón de habitantes es de 276.16. Información adicional disponible en la página web de la OMS: <https://www.who.int/emergencias/diseases/novel-coronavirus-2019/situation-reports>

SITUACIÓN EN LA REPÚBLICA DOMINICANA

Resumen

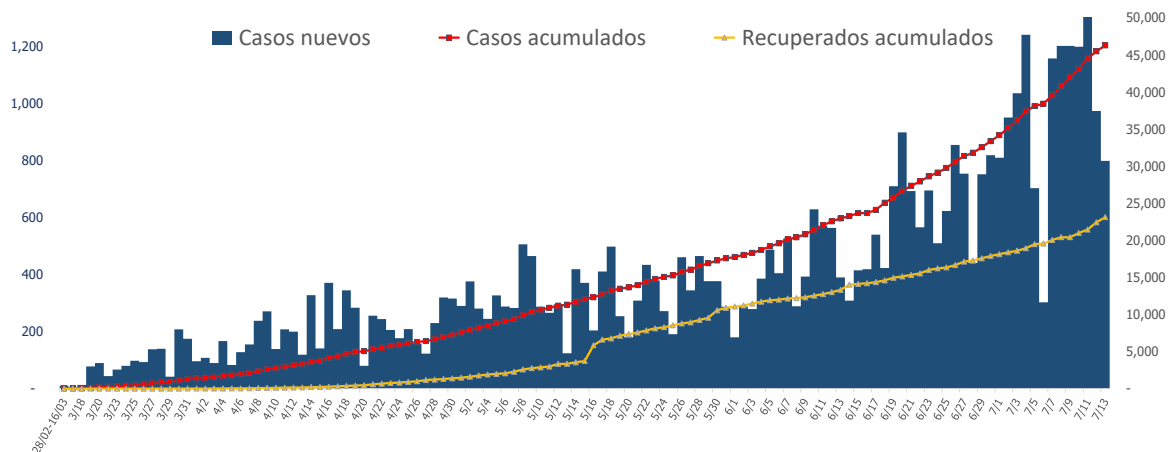
Muestras procesadas*	194,461
En este boletín	2,101
Casos confirmados (PCR)	46,305
Casos nuevos	799
Total de defunciones	910
En este boletín	7
Recuperados	23,134
Casos activos	22,261
Descartados	148,156
Tasa letalidad	1.97%
Positividad	26.81%

*Incluye casos positivos y negativos a SARS-CoV-2

Hasta el 13 de julio del 2020, en la República Dominicana se han reportado 46,305 casos confirmados (799 nuevos): 3,451 se encuentran en aislamiento hospitalario, 18,810 en aislamiento domiciliario, 23,134 recuperados y 910 fallecidos (7 nuevos), letalidad = 1.97%; por millón de habitantes, la tasa de letalidad es de 87.09 y por cada cien mil habitantes es de 8.70. Se encuentran 238 casos en Unidad de Cuidados Intensivos; 42.86% en centros del Gran Santo Domingo, 34.03% en Santiago y 13.87% en Duarte.

Mediana de edad del total de casos: 38 años, rango intercuartílico de 27 a 52 años. El 53.40% (24,727) son hombres y el 57.72% (26,729) de los casos se concentra en 12 municipios. En total, hay 243 trabajadores de la salud positivos para COVID-19, de los cuales 64.61% (157) corresponden al sexo femenino. En las últimas 4 semanas, la positividad de las muestras procesadas es de 26.81%.

Figura 1. Casos nuevos, acumulados y recuperados de COVID-19 según fecha de reporte. República Dominicana al 13/7/2020



Fuente: Sistema Nacional de Vigilancia Epidemiológica (SINAVE)

Enfermedad por Coronavirus 2019 (COVID-19)(U07)
SITUACIÓN EN LA REPÚBLICA DOMINICANA

Tabla 1. Casos, defunciones y positividad por COVID-19 según provincia de residencia, República Dominicana, al 13/7/2020

Provincia	Muestras procesadas ^a	Casos (n) ^b					Defunciones (n) ^b	
		Nuevos	Acumulados	Incidencia Acumulada ^c	Positividad (%) ^d	Recuperados	Nuevos	Acumulados
01 Distrito Nacional	56,591	196	12,806	1,227.59	23.97	6,219	0	163
02 Azua	3,125	8	895	402.69	30.45	431	0	11
03 Baoruco	217	0	46	45.54	37.18	13	0	3
04 Barahona	2,627	1	671	354.69	29.16	189	0	9
05 Dajabón	168	3	67	100.80	54.37	10	0	2
06 Duarte	7,100	5	1,052	351.94	11.27	751	0	89
07 Elías Piña	411	0	133	209.77	42.32	26	0	1
08 El Seibo	270	33	99	105.87	54.03	38	0	0
09 Espaillat	2,989	0	974	406.10	37.13	596	0	22
10 Independencia	240	0	129	220.80	56.29	39	0	1
11 La Altagracia	5,992	14	1,252	354.27	25.03	565	0	2
12 La Romana	4,905	14	1,118	410.13	25.67	644	0	10
13 La Vega	8,824	3	1,647	400.45	20.45	1,010	0	42
14 María Trinidad Sánchez	1,689	8	333	236.01	27.91	173	0	5
15 Monte Cristi	336	8	85	72.51	38.40	47	0	5
16 Pedernales	230	0	112	320.03	50.34	37	0	0
17 Peravia	2,007	1	308	156.00	20.34	128	0	9
18 Puerto Plata	3,042	3	712	213.67	27.26	397	1	45
19 Hermanas Mirabal	1,303	0	307	333.16	26.70	235	0	18
20 Samaná	573	80	191	170.29	44.01	130	0	1
21 San Cristóbal	8,363	20	2,333	366.00	27.82	1,359	0	43
22 San Juan	3,199	16	641	289.08	26.82	201	0	9
23 San Pedro de Macorís	2,760	4	499	163.62	24.90	197	0	14
24 Sánchez Ramírez	1,938	22	536	352.68	38.56	269	0	10
25 Santiago	14,541	64	3,693	353.34	32.92	1,647	0	116
26 Santiago Rodríguez	437	0	88	153.67	30.11	57	0	4
27 Valverde	832	0	251	142.03	35.95	127	0	13
28 Monseñor Nouel	2,164	5	500	286.90	24.07	362	0	13
29 Monte Plata	501	11	100	52.35	33.77	50	0	7
30 Hato Mayor	201	1	55	64.13	32.20	21	1	3
31 San José de Ocoa	481	1	104	191.16	30.05	32	0	5
32 Santo Domingo	50,198	118	12,726	437.92	26.90	6,749	5	235
99 No especificado ^e	6,207	160	1,842	-	29.68	385	0	0
Total	194,461	799	46,305	443.17	26.81	23,134	7	910

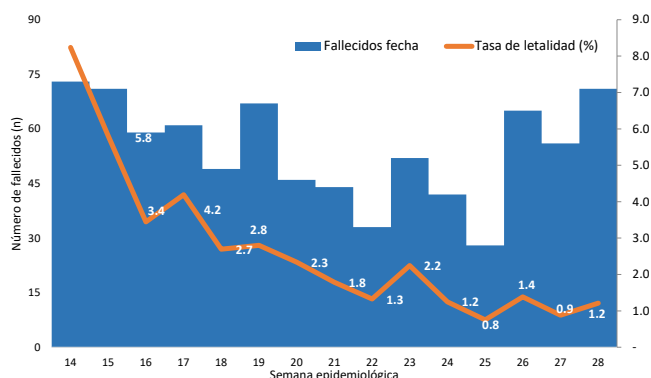
^aIncluye casos positivos y negativos a SARS-CoV-2; ^bIncluye casos confirmados y probables; ^cCasos por 100,000 habitantes

^dÚltimas 4 semanas por fecha de confirmación de laboratorio; ^e Pendientes verificación territorial

Fuente: Sistema Nacional de Vigilancia Epidemiológica (SINAVE)

Enfermedad por Coronavirus 2019 (COVID-19)(U07)

Figura 2. Defunciones y tasa de letalidad por COVID-19 según semana epidemiológica. República Dominicana, al 13/7/2020.



Fuente: Sistema Nacional de Vigilancia Epidemiológica (SINAVE)

Hasta el 13 de julio del 2020, se han reportado 910 defunciones. Por lugar de residencia, el 75.60% (688) de los fallecidos corresponden a 12 municipios. La mediana de edad de los fallecidos es de 65 años, rango intercuartílico de 52 a 76 años. El 67.80% (617) son hombres. Comorbilidades de los fallecidos: hipertensión arterial (33.08%) y diabetes (23.74%).

Resumen defunciones	
Tasa letalidad acumulada	1.97%
Tasa letalidad últimas 4 semanas epidemiológicas	1.14%
Total fallecidos confirmados COVID 19	540
Total fallecidos probables COVID 19	370
Total fallecidos	910

Nota: Letalidad últimas 4 semanas epidemiológicas por fecha de defunción

RECOMENDACIONES

- Reforzar las medidas de distanciamiento social, uso de mascarilla, evitar lugares de alta concurrencia como iglesias, parques, plazas comerciales y limitar el uso de medios de transporte masivos.

- Consultar el portal interactivo con información detallada a nivel provincial:

<https://coronavirusrd.maps.arcgis.com/apps/opsdashboard/index.html#/095c0c8c90a646cdbfdb34ab6b07adb>

Notas técnicas:

- **Fallecimientos:** la notificación de defunciones en el Sistema Nacional de Vigilancia Epidemiológica (SINAVE) está sujeto al flujo de información desde el establecimiento de salud o la comunidad. Una defunción confirmada o probable por COVID-19 se notifica en el sistema aproximadamente 72 horas después de haber ocurrido.
- **Positividad:** Total de casos nuevos positivos o probables de COVID-19 de las últimas cuatro semanas divididos entre total de pruebas procesadas en el mismo periodo de tiempo.
- **Provincia 99 No especificado:** Casos positivos o probables de COVID-19 pendientes de verificación territorial.

Enfermedad por Coronavirus 2019 (COVID-19)(U07)

Anexos

Figura 3. Distribución de casos nuevos de COVID-19 según fases en República Dominicana, al 13/7/2020

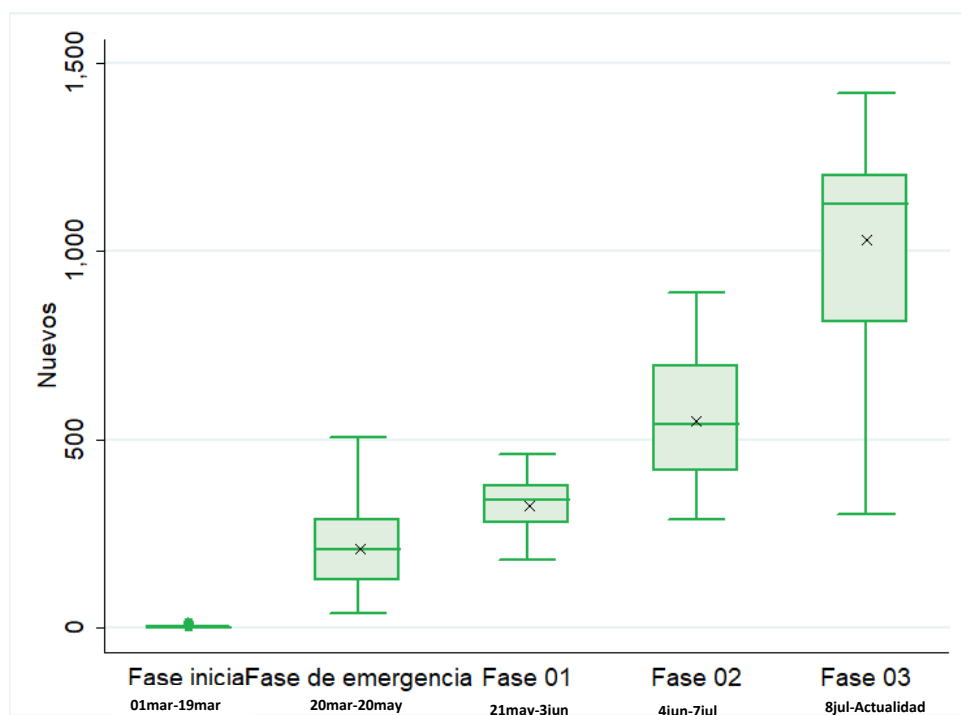


Figura 4. Casos por fecha de toma de muestra y acumulados de COVID-19. República Dominicana al 13/7/2020

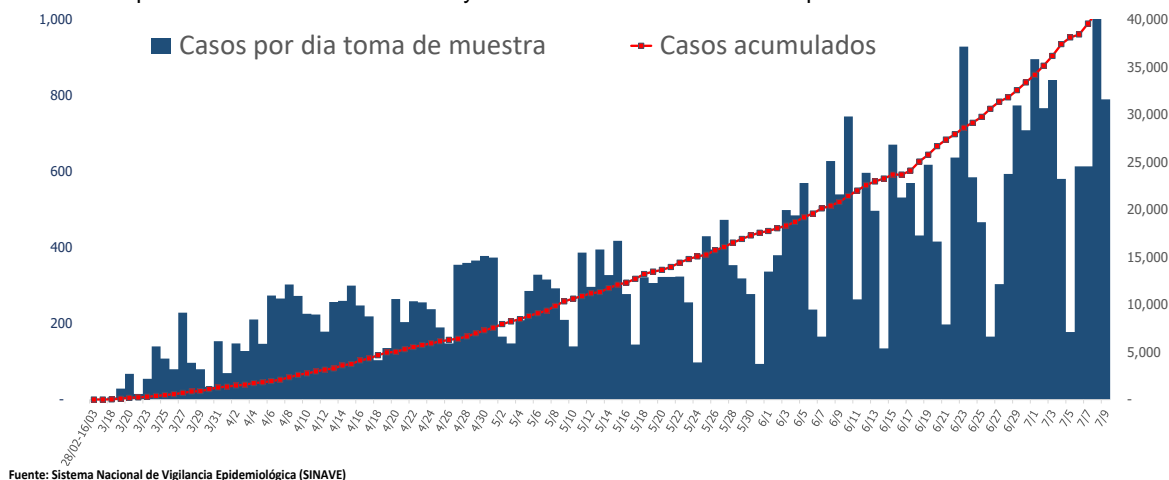
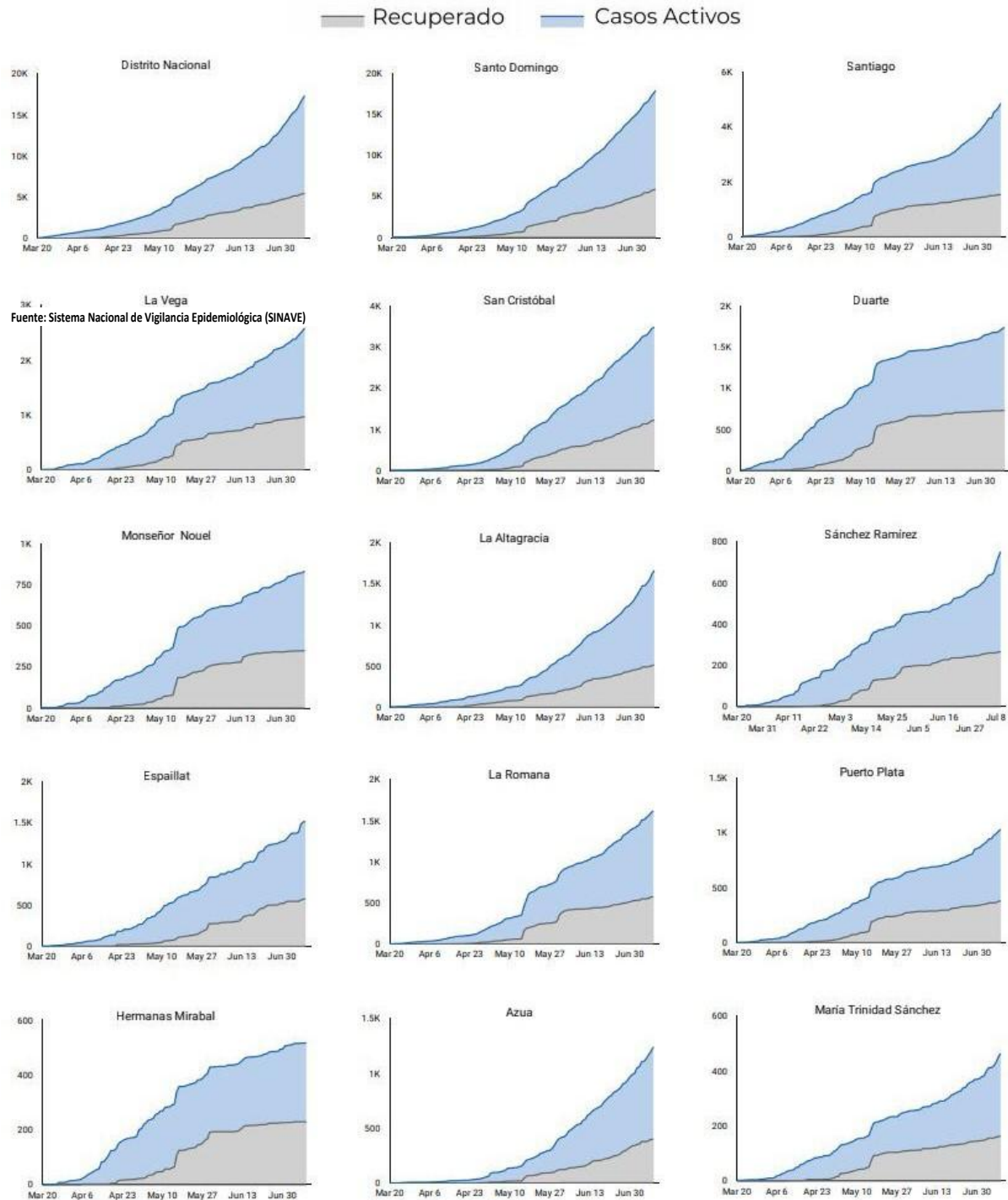


Figura 5. Evolución de casos activos y recuperados por provincia. República Dominicana, al 13/7/2020



Fuente: Sistema Nacional de Vigilancia Epidemiológica (SINAVE)

Figura 5. Evolución de casos activos y recuperados por provincia. República Dominicana, al 13/7/2020 (Continuación).

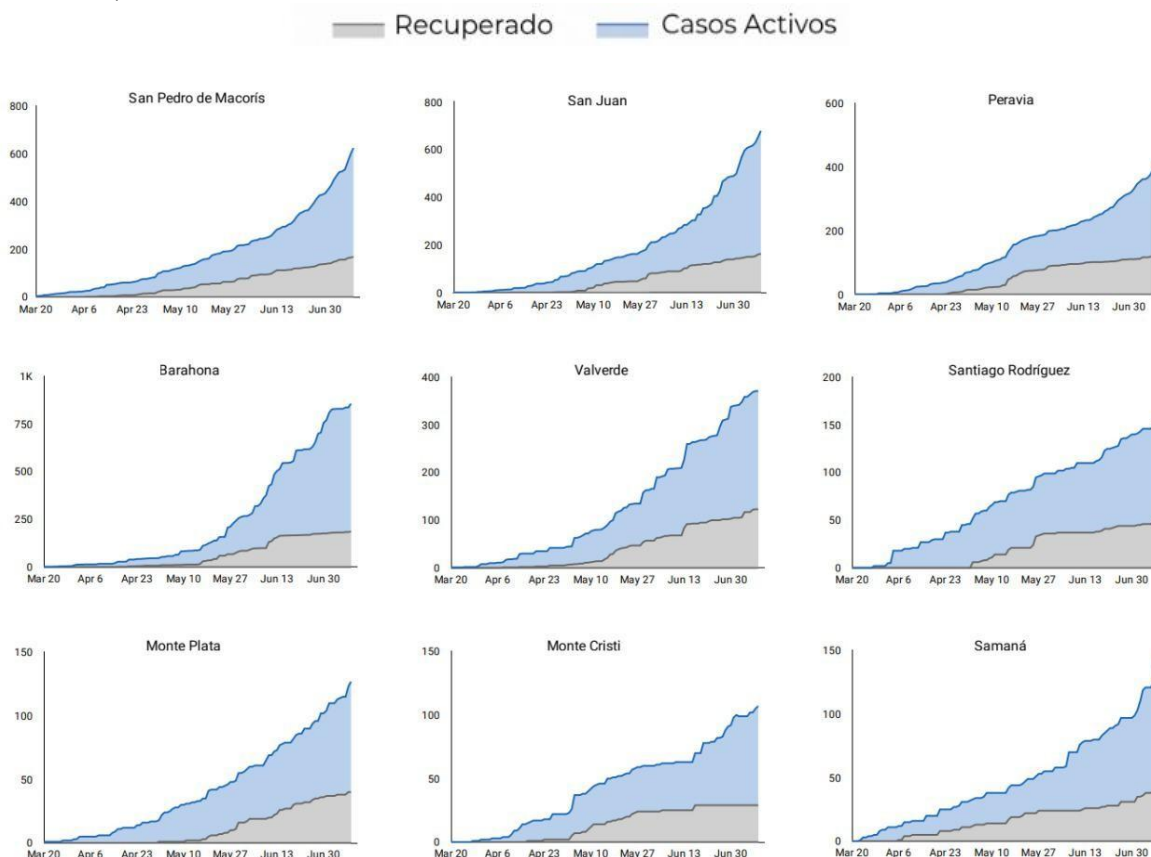
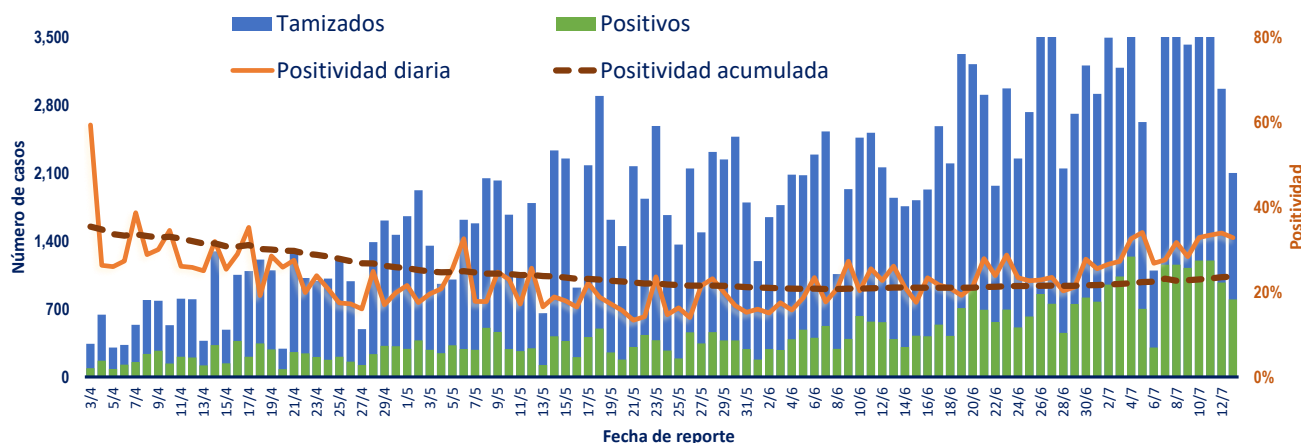
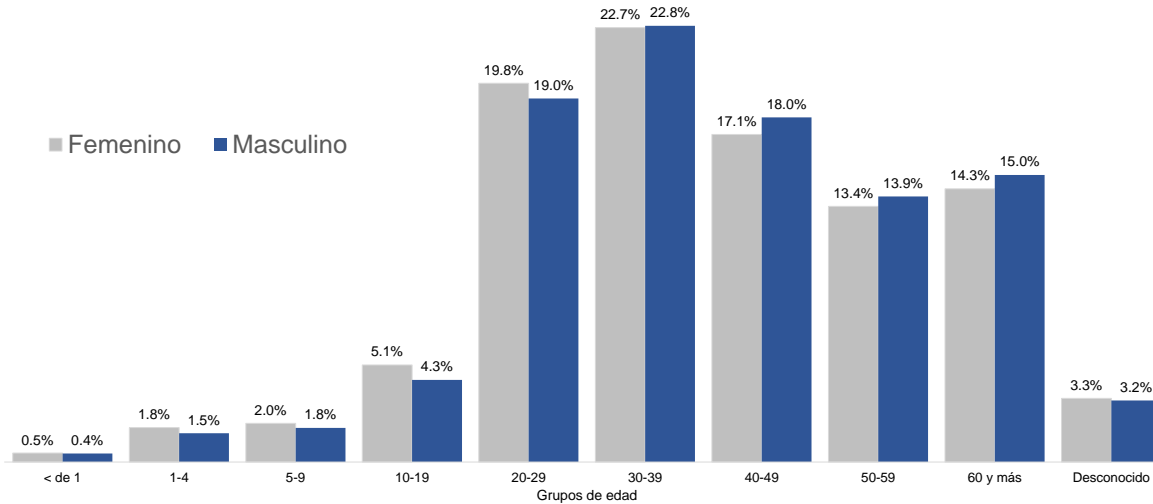


Figura 6. Tendencia de los casos y positividad de COVID-19, República Dominicana, al 13/7/2020



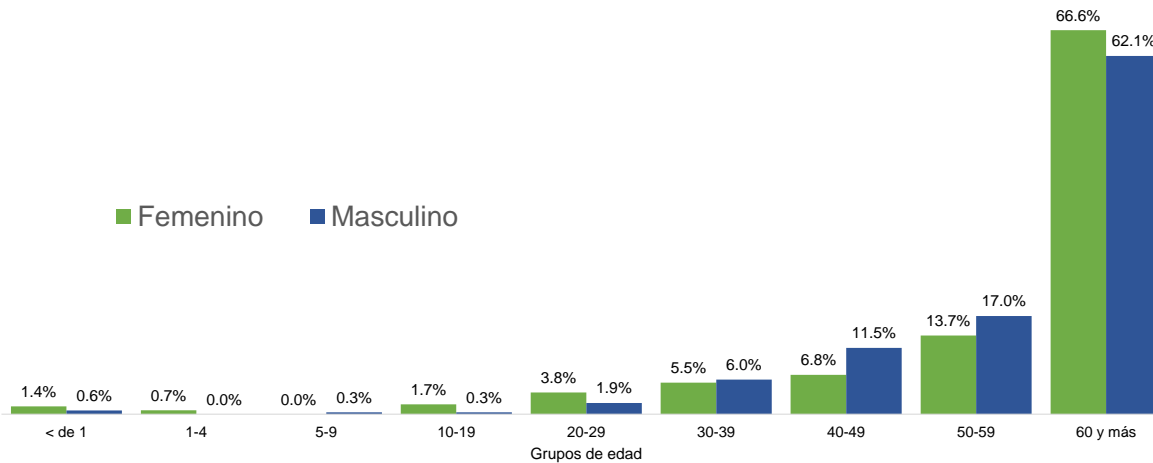
Fuente: Sistema Nacional de Vigilancia Epidemiológica (SINAVE)

Figura 7. Casos confirmados de COVID-19 según grupo de edad y sexo. República Dominicana, al 13/7/2020



Fuente: Sistema Nacional de Vigilancia Epidemiológica (SINAVE)

Figura 8. Casos de COVID-19 fallecidos según grupo de edad y sexo. República Dominicana, al 13/7/2020



Fuente: Sistema Nacional de Vigilancia Epidemiológica (SINAVE)