

Enfermedad por Coronavirus 2019 (COVID-19)(U07)

SITUACIÓN GLOBAL

Al 14 de julio 2020, se han reportado 12,964,809 casos confirmados (196,775 nuevos) y 570,288 defunciones (3,634 nuevas defunciones), la tasa de letalidad por cada millón de habitantes es de 73.52a nivel mundial. En la región de Las Américas se han reportado 6,780,428 casos confirmados (110,549 nuevos) y 288,430 defunciones (1,853 nuevas defunciones), la tasa de letalidad por cada millón de habitantes es de 277.94. Información adicional disponible en la página web de la OMS: <https://www.who.int/emergencias/diseases/novel-coronavirus-2019/situation-reports>

SITUACIÓN EN LA REPÚBLICA DOMINICANA

Resumen

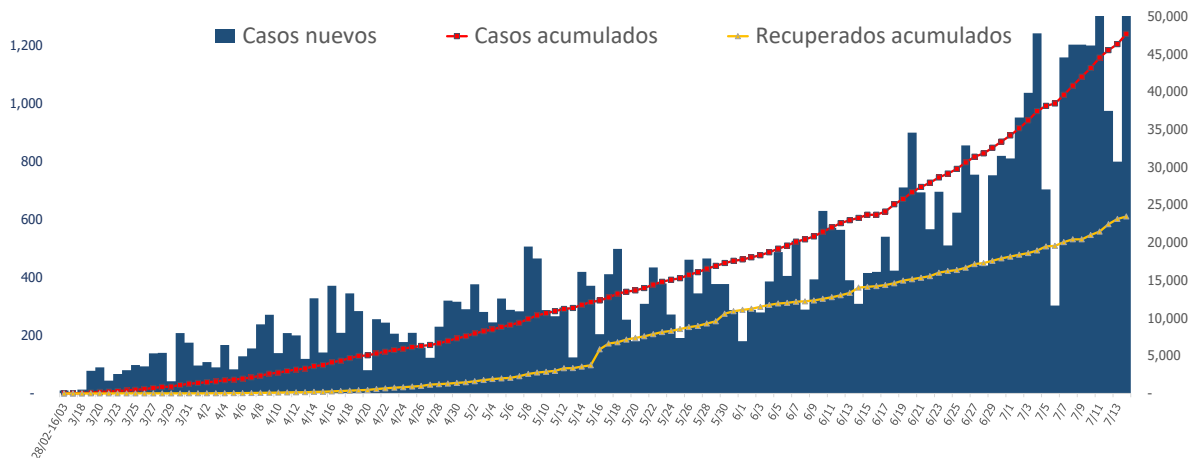
Muestras procesadas*	198,496
En este boletín	4,035
Casos confirmados (PCR)	47,671
Casos nuevos	1,366
Total de defunciones	929
En este boletín	19
Recuperados	23,459
Casos activos	23,283
Descartados	150,825
Tasa letalidad	1.95%
Positividad	26.90%

*Incluye casos positivos y negativos a SARS-CoV-2

Hasta el 14 de julio del 2020, en la República Dominicana se han reportado 47,671 casos confirmados (1,366 nuevos): 3,495 se encuentran en aislamiento hospitalario, 19,788 en aislamiento domiciliario, 23,459 recuperados y 929 fallecidos (19 nuevos), letalidad = 1.95%; por millón de habitantes, la tasa de letalidad es de 88.91 y por cada cien mil habitantes es de 8.89. Se encuentran 246 casos en Unidad de Cuidados Intensivos; 43.50% en centros del Gran Santo Domingo, 34.55% en Santiago y 14.23% en Duarte.

Mediana de edad del total de casos: 38 años, rango intercuartílico de 27 a 52 años. El 53.34% (25,427) son hombres y el 56.21% (26,796) de los casos se concentra en 12 municipios. En total, hay 243 trabajadores de la salud positivos para COVID-19, de los cuales 64.61% (157) corresponden al sexo femenino. En las últimas 4 semanas, la positividad de las muestras procesadas es de 26.90%.

Figura 1. Casos nuevos, acumulados y recuperados de COVID-19 según fecha de reporte. República Dominicana al 14/7/2020



Fuente: Sistema Nacional de Vigilancia Epidemiológica (SINAVE)

Enfermedad por Coronavirus 2019 (COVID-19)(U07)
SITUACIÓN EN LA REPÚBLICA DOMINICANA

Tabla 1. Casos, defunciones y positividad por COVID-19 según provincia de residencia, República Dominicana, al 14/7/2020

Provincia	Muestras procesadas ^a	Casos (n) ^b					Defunciones (n) ^b	
		Nuevos	Acumulados	Incidencia Acumulada ^c	Positividad (%) ^d	Recuperados	Nuevos	Acumulados
01 Distrito Nacional	57,846	310	13,116	1,257.30	23.80	6,311	6	169
02 Azua	3,150	3	898	404.04	30.33	437	0	11
03 Baoruco	222	0	46	45.54	34.94	13	0	3
04 Barahona	2,632	5	676	357.34	29.60	190	0	9
05 Dajabón	177	1	68	102.31	50.89	10	0	2
06 Duarte	7,202	29	1,081	361.64	11.80	754	0	89
07 Elías Piña	411	0	133	209.77	42.32	26	0	1
08 El Seibo	280	6	105	112.29	53.79	39	0	0
09 Espaillat	3,015	14	988	411.93	37.32	608	0	22
10 Independencia	240	0	129	220.80	56.29	39	0	1
11 La Altagracia	6,378	155	1,407	398.13	26.13	576	0	2
12 La Romana	4,993	29	1,147	420.77	25.97	657	0	10
13 La Vega	8,983	59	1,706	414.79	21.33	1,024	1	43
14 María Trinidad Sánchez	1,689	0	333	236.01	27.91	177	0	5
15 Monte Cristi	339	1	86	73.37	38.40	48	0	5
16 Pedernales	230	0	112	320.03	50.34	37	0	0
17 Peravia	2,058	20	328	166.13	21.38	129	0	9
18 Puerto Plata	3,091	14	726	217.87	27.06	399	0	45
19 Hermanas Mirabal	1,303	0	307	333.16	26.70	236	0	18
20 Samaná	601	1	192	171.18	40.48	132	0	1
21 San Cristóbal	8,370	3	2,336	366.47	27.78	1,373	2	45
22 San Juan	3,203	2	643	289.98	26.88	201	0	9
23 San Pedro de Macorís	2,828	19	518	169.86	24.85	202	0	14
24 Sánchez Ramírez	1,938	1	537	353.34	38.47	270	0	10
25 Santiago	15,089	271	3,964	379.27	33.18	1,671	2	118
26 Santiago Rodríguez	480	24	112	195.58	37.78	57	0	4
27 Valverde	835	1	252	142.60	35.83	130	0	13
28 Monseñor Nouel	2,174	5	505	289.77	24.22	363	0	13
29 Monte Plata	504	1	101	52.87	33.77	51	0	7
30 Hato Mayor	204	2	57	66.46	33.06	22	0	3
31 San José de Ocoa	481	0	104	191.16	30.05	32	0	5
32 Santo Domingo	50,846	184	12,910	444.25	26.80	6,847	8	243
99 No especificado ^e	6,704	206	2,048	-	30.55	398	0	0
Total	198,496	1,366	47,671	456.25	26.90	23,459	19	929

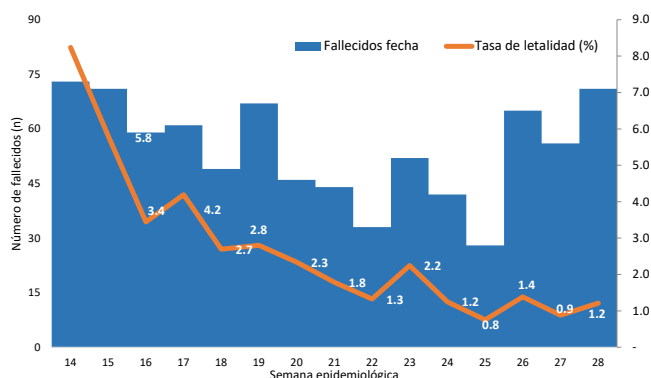
^aIncluye casos positivos y negativos a SARS-CoV-2; ^bIncluye casos confirmados y probables; ^cCasos por 100,000 habitantes

^dÚltimas 4 semanas por fecha de confirmación de laboratorio; ^e Pendientes verificación territorial

Fuente: Sistema Nacional de Vigilancia Epidemiológica (SINAVE)

Enfermedad por Coronavirus 2019 (COVID-19)(U07)

Figura 2. Defunciones y tasa de letalidad por COVID-19 según semana epidemiológica. República Dominicana, al 14/7/2020.



Fuente: Sistema Nacional de Vigilancia Epidemiológica (SINAVE)

Hasta el 14 de julio del 2020, se han reportado 929 defunciones. Por lugar de residencia, el 75.89% (705) de los fallecidos corresponden a 12 municipios. La mediana de edad de los fallecidos es de 65 años, rango intercuartílico de 52 a 76 años. El 67.71% (629) son hombres. Comorbilidades de los fallecidos: hipertensión arterial (33.378%) y diabetes (23.68%).

Resumen defunciones	
Tasa letalidad acumulada	1.95%
Tasa letalidad últimas 4 semanas epidemiológicas	1.14%
Total fallecidos confirmados COVID 19	553
Total fallecidos probables COVID 19	376
Total fallecidos	929

Nota: Letalidad últimas 4 semanas epidemiológicas por fecha de defunción

RECOMENDACIONES

- Reforzar las medidas de distanciamiento social, uso de mascarilla, evitar lugares de alta concurrencia como iglesias, parques, plazas comerciales y limitar el uso de medios de transporte masivos.

- Consultar el portal interactivo con información detallada a nivel provincial:

<https://coronavirusrd.maps.arcgis.com/apps/opsdashboard/index.html#/095c0c8c90a646cdbfdb34ab6b07adb>

Notas técnicas:

- **Fallecimientos:** la notificación de defunciones en el Sistema Nacional de Vigilancia Epidemiológica (SINAVE) está sujeto al flujo de información desde el establecimiento de salud o la comunidad. Una defunción confirmada o probable por COVID-19 se notifica en el sistema aproximadamente 72 horas después de haber ocurrido.
- **Positividad:** Total de casos nuevos positivos o probables de COVID-19 de las últimas cuatro semanas divididos entre total de pruebas procesadas en el mismo periodo de tiempo.
- **Provincia 99 No especificado:** Casos positivos o probables de COVID-19 pendientes de verificación territorial.

Enfermedad por Coronavirus 2019 (COVID-19)(U07)

Anexos

Figura 3. Distribución de casos nuevos de COVID-19 según fases en República Dominicana, al 14/7/2020

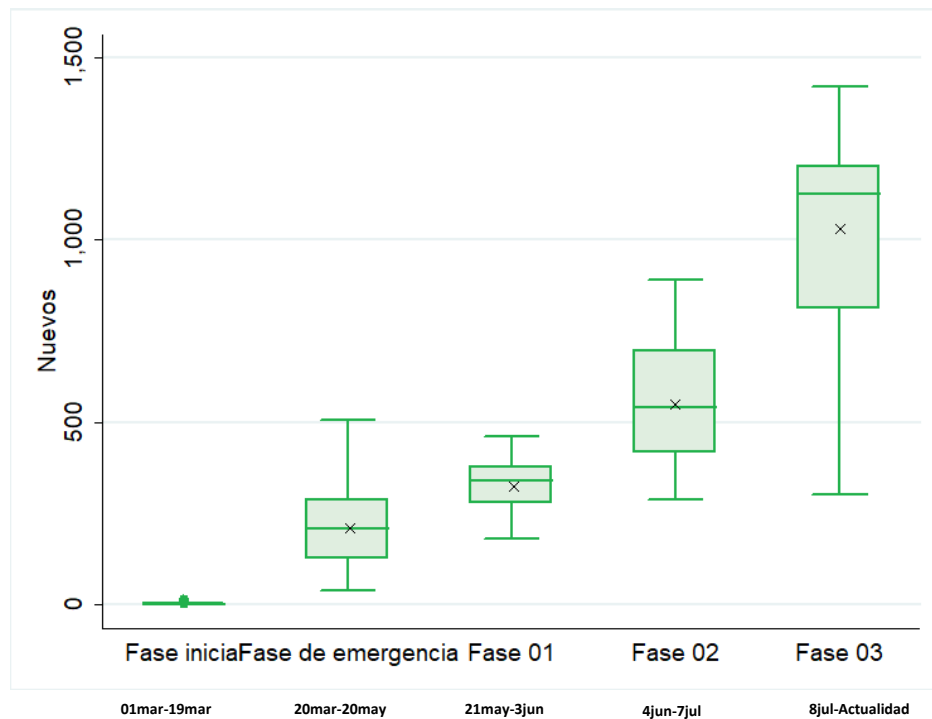


Figura 4. Casos por fecha de toma de muestra y acumulados de COVID-19. República Dominicana al 14/7/2020

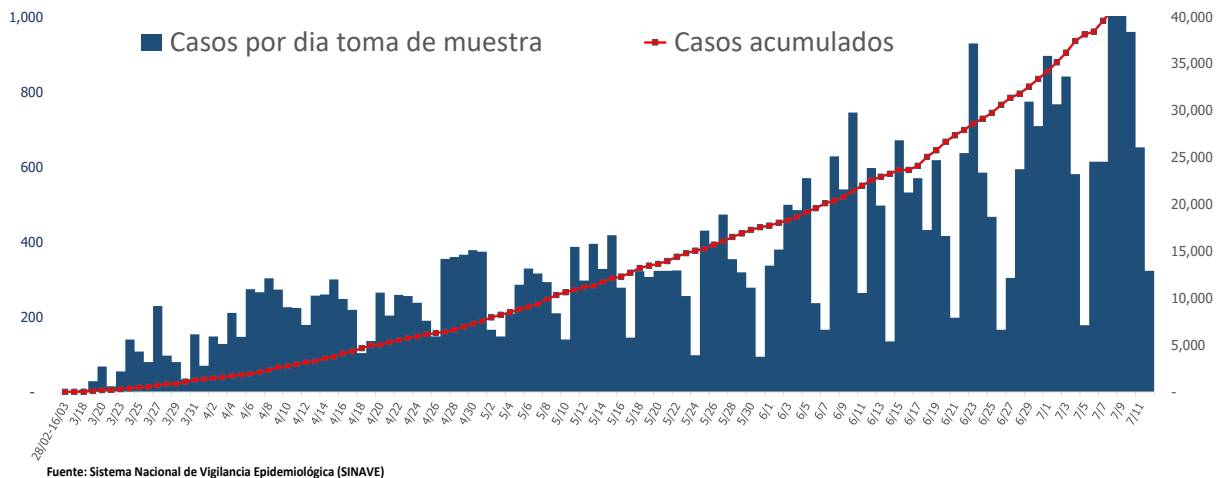
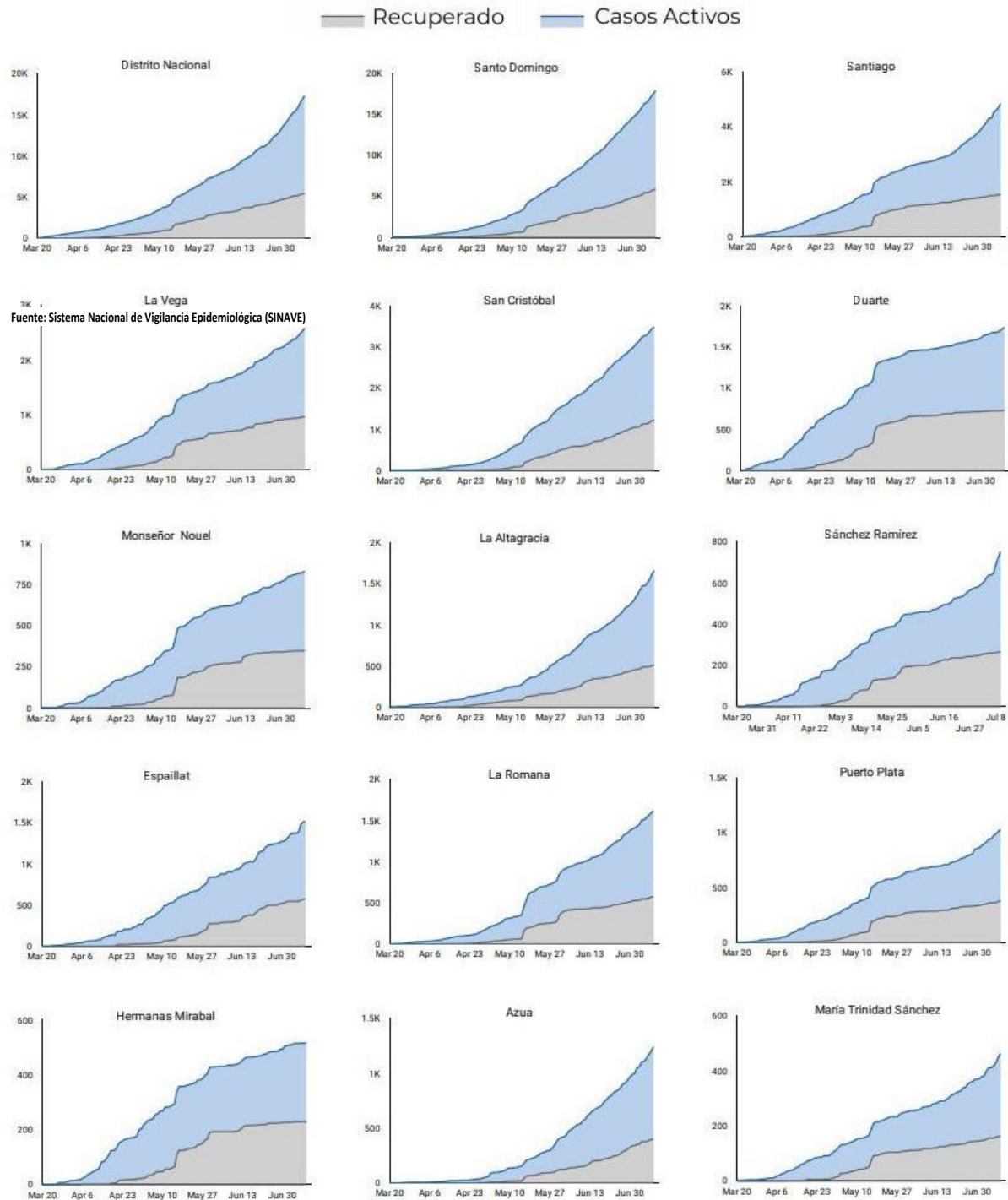


Figura 5. Evolución de casos activos y recuperados por provincia. República Dominicana, al 14/7/2020



Fuente: Sistema Nacional de Vigilancia Epidemiológica (SINAVE)

Figura 5. Evolución de casos activos y recuperados por provincia. República Dominicana, al 14/7/2020 (Continuación).

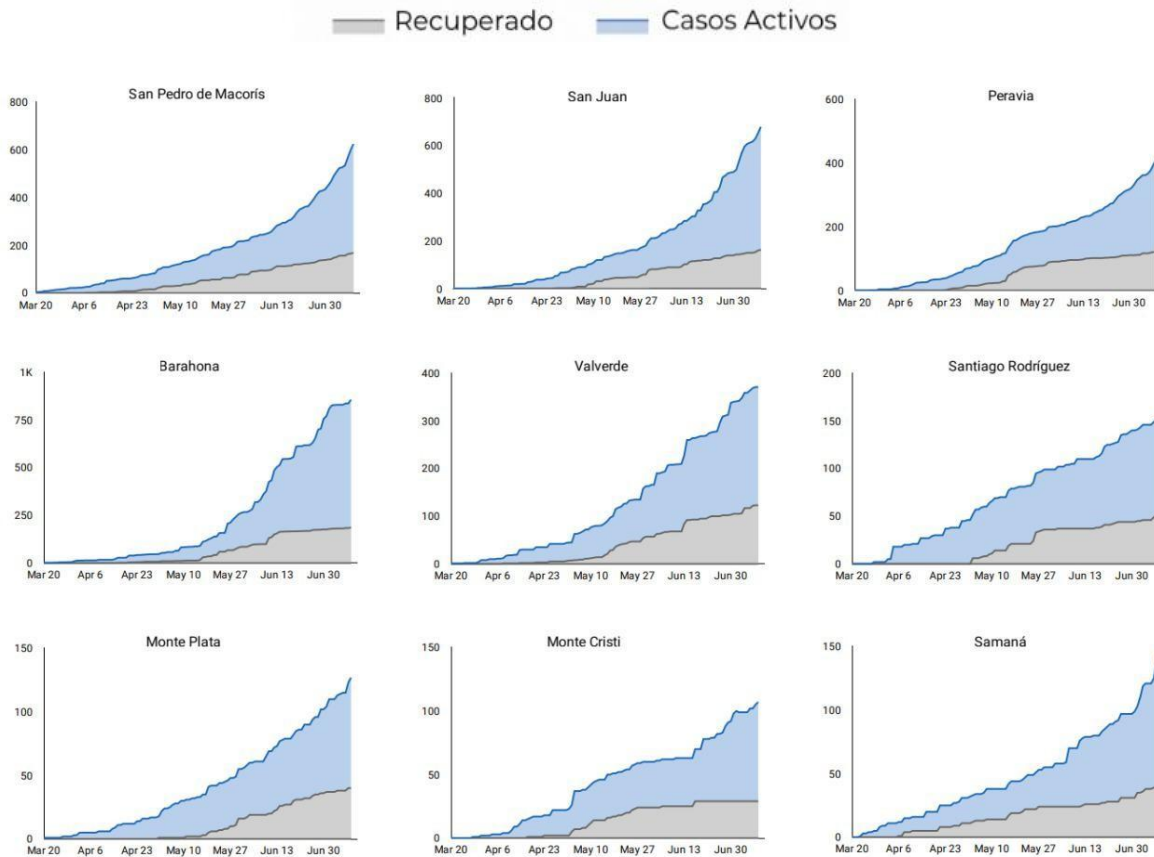
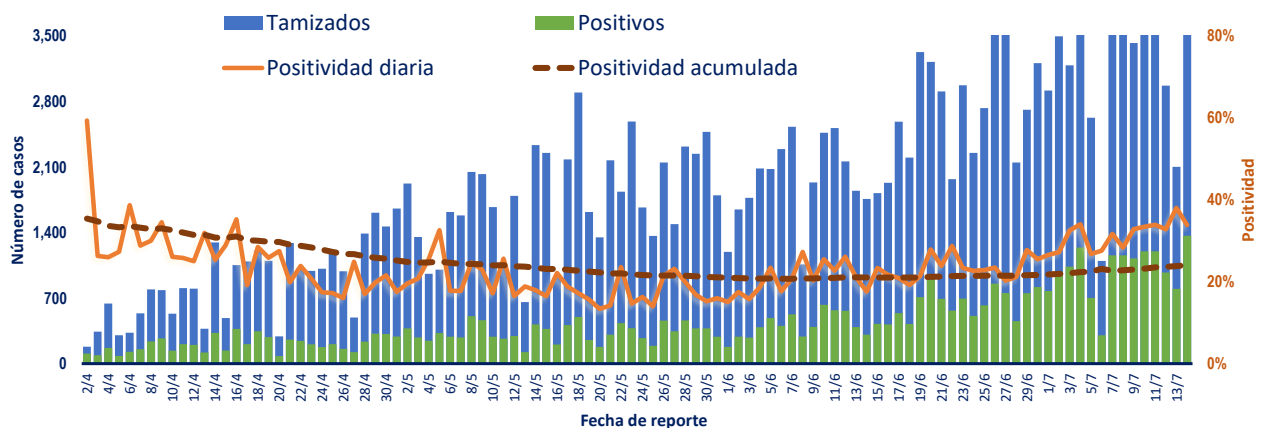
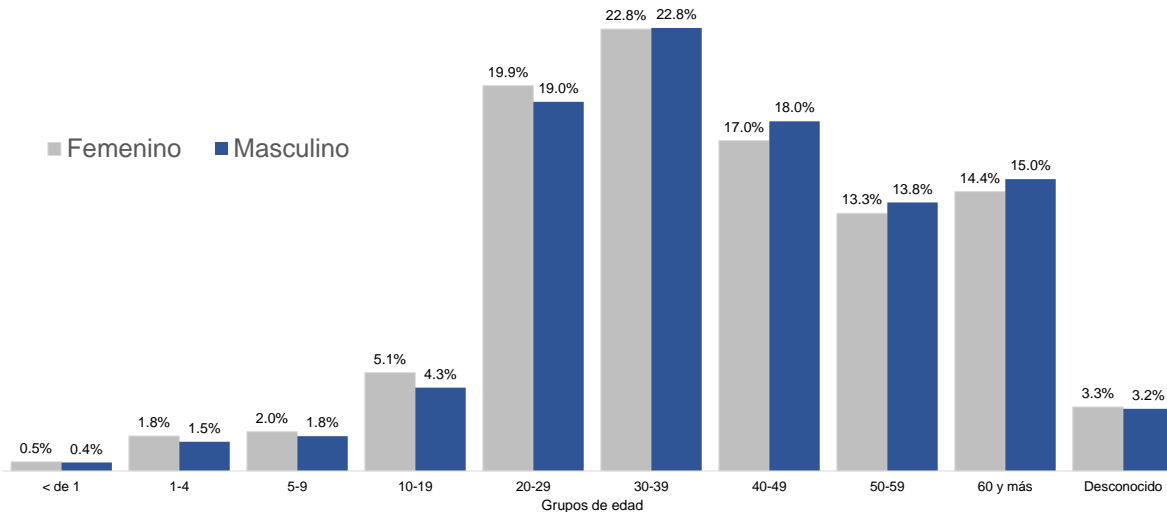


Figura 6. Tendencia de los casos y positividad de COVID-19, República Dominicana, al 14/7/2020



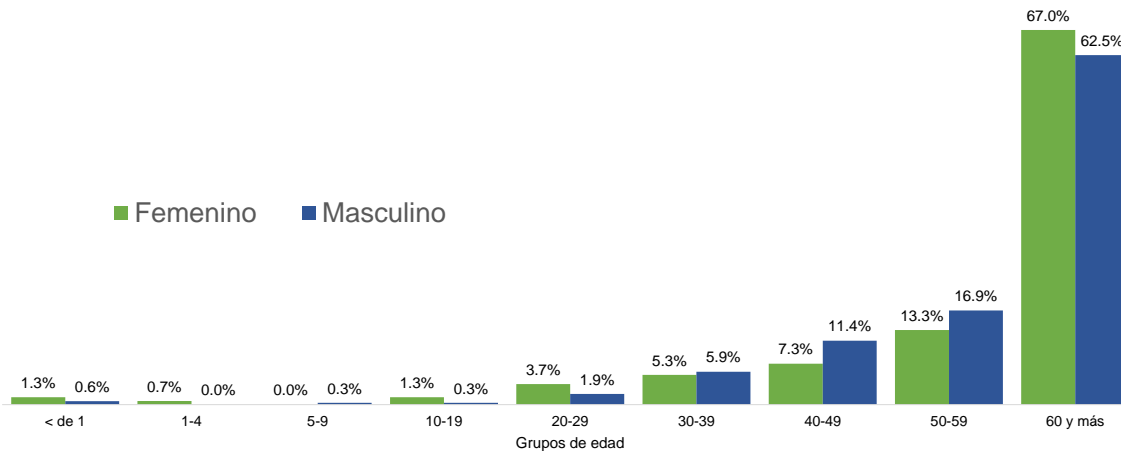
Fuente: Sistema Nacional de Vigilancia Epidemiológica (SINAVE)

Figura 7. Casos confirmados de COVID-19 según grupo de edad y sexo. República Dominicana, al 14/7/2020



Fuente: Sistema Nacional de Vigilancia Epidemiológica (SINAVE)

Figura 8. Casos de COVID-19 fallecidos según grupo de edad y sexo. República Dominicana, al 14/7/2020



Fuente: Sistema Nacional de Vigilancia Epidemiológica (SINAVE)