

## Enfermedad por Coronavirus 2019 (COVID-19)(U07)

### SITUACIÓN GLOBAL

Al 16 de julio 2020, se han reportado 13,378,835 casos confirmados (226,181 nuevos) y 580,045 defunciones (5,579 nuevas defunciones), la tasa de letalidad por cada millón de habitantes es de 74.78 a nivel mundial. En la región de Las Américas se han reportado 7,016,851 casos confirmados (132,700 nuevos) y 294,301 defunciones (3,627 nuevas defunciones), la tasa de letalidad por cada millón de habitantes es de 283.60. Información adicional disponible en la página web de la OMS: <https://www.who.int/emergencias/diseases/novel-coronavirus-2019/situation-reports>

### SITUACIÓN EN LA REPÚBLICA DOMINICANA

#### Resumen

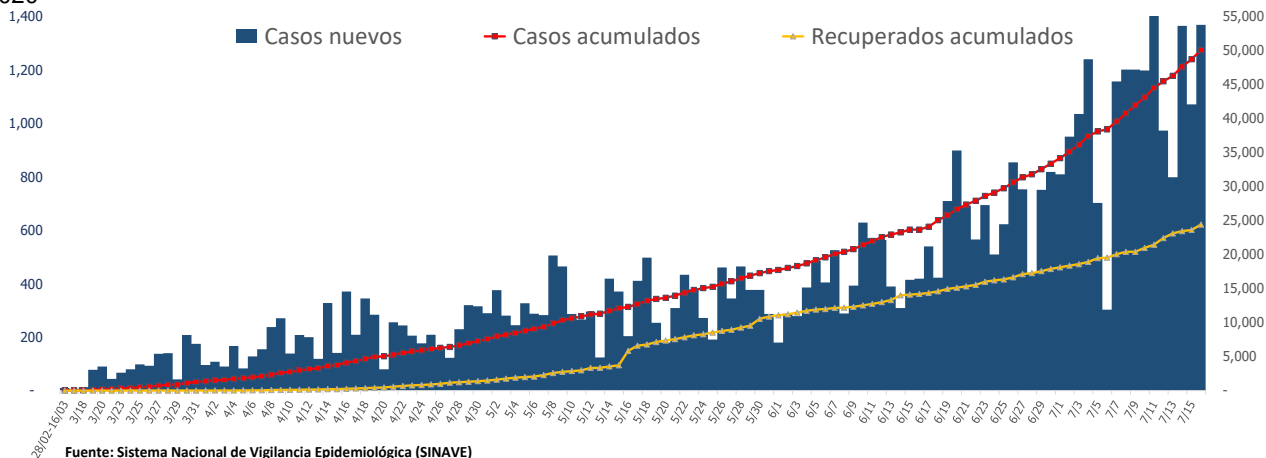
<b>Muestras procesadas*</b>	205,438
En este boletín	3,769
<b>Casos confirmados (PCR)</b>	50,113
<b>Casos nuevos</b>	1,370
<b>Total de defunciones</b>	942
En este boletín	1
<b>Recuperados</b>	24,423
<b>Casos activos</b>	24,748
<b>Descartados</b>	155,325
<b>Tasa letalidad</b>	1.88%
<b>Positividad</b>	29.40

\*Incluye casos positivos y negativos a SARS-CoV-2

Hasta el 16 de julio del 2020, en la República Dominicana se han reportado 50,113 casos confirmados (1,370 nuevos): 3,452 se encuentran en aislamiento hospitalario, 21,296 en aislamiento domiciliario, 24,423 recuperados y 942 fallecidos (1 nuevo), letalidad = 1.88%; por millón de habitantes, la tasa de letalidad es de 90.16 y por cada cien mil habitantes es de 9.02. Se encuentran 245 casos en Unidad de Cuidados Intensivos; 41.22% en centros del Gran Santo Domingo, 33.47% en Santiago y 15.51% en Duarte.

Mediana de edad del total de casos: 38 años, rango intercuartílico de 27 a 52 años. El 53.22% (26,670) son hombres y el 56.69% (26,904) de los casos se concentra en 12 municipios. En total, hay 244 trabajadores de la salud positivos para COVID-19, de los cuales 64.34% (157) corresponden al sexo femenino. En las últimas 4 semanas, la positividad de las muestras procesadas es de 29.40%.

**Figura 1.** Casos nuevos, acumulados y recuperados de COVID-19 según fecha de reporte. República Dominicana al 16/7/2020



**Enfermedad por Coronavirus 2019 (COVID-19)(U07)**  
**SITUACIÓN EN LA REPÚBLICA DOMINICANA**

**Tabla 1.** Casos, defunciones y positividad por COVID-19 según provincia de residencia, República Dominicana, al 16/7/2020

Provincia	Muestras procesadas <sup>a</sup>	Casos (n) <sup>b</sup>					Defunciones (n) <sup>b</sup>	
		Nuevos	Acumulados	Incidencia Acumulada <sup>c</sup>	Positividad (%) <sup>d</sup>	Recuperados	Nuevos	Acumulados
01 Distrito Nacional	59,833	376	13,674	1,310.79	25.47	6,541	0	172
02 Azua	3,245	21	941	423.39	33.44	458	0	11
03 Baoruco	222	0	46	45.54	35.80	13	0	3
04 Barahona	2,761	35	717	379.01	33.30	194	0	9
05 Dajabón	178	1	69	103.81	54.21	13	0	2
06 Duarte	7,369	40	1,134	379.37	14.27	760	0	89
07 Elías Piña	415	1	134	211.35	42.22	27	0	1
08 El Seibo	284	2	107	114.43	54.74	39	0	0
09 Espaillat	3,049	11	1,001	417.35	40.61	629	1	25
10 Independencia	241	0	129	220.80	56.00	42	0	1
11 La Altagracia	6,674	73	1,515	428.69	28.63	598	0	2
12 La Romana	5,175	25	1,222	448.28	28.84	674	0	10
13 La Vega	9,248	66	1,793	435.95	23.92	1,066	0	43
14 María Trinidad Sánchez	1,742	15	360	255.14	31.35	181	0	5
15 Monte Cristi	343	0	86	73.37	38.28	49	0	5
16 Pedernales	230	0	112	320.03	50.68	37	0	0
17 Peravia	2,138	17	357	180.82	24.14	141	0	10
18 Puerto Plata	3,177	19	756	226.88	28.95	408	0	47
19 Hermanas Mirabal	1,310	0	308	334.24	29.06	236	0	18
20 Samaná	606	1	196	174.75	41.84	134	0	1
21 San Cristóbal	8,523	31	2,387	374.47	31.12	1,467	0	46
22 San Juan	3,287	16	679	306.22	28.43	209	0	9
23 San Pedro de Macorís	3,021	29	584	191.50	27.54	208	0	14
24 Sánchez Ramírez	2,028	28	581	382.29	41.35	271	0	11
25 Santiago	15,654	92	4,200	401.85	36.97	1,722	0	118
26 Santiago Rodríguez	482	1	113	197.32	42.74	57	0	4
27 Valverde	868	0	256	144.86	33.33	131	0	13
28 Monseñor Nouel	2,233	12	526	301.82	26.58	365	0	13
29 Monte Plata	533	18	119	62.29	40.35	51	0	7
30 Hato Mayor	219	4	61	71.13	34.38	23	0	3
31 San José de Ocoa	533	21	131	240.79	36.91	33	0	5
32 Santo Domingo	52,161	335	13,383	460.53	29.51	7,176	0	245
99 No especificado <sup>e</sup>	7,656	80	2,436	-	31.82	470	0	0
<b>Total</b>	<b>205,438</b>	<b>1,370</b>	<b>50,113</b>	<b>479.62</b>	<b>29.40</b>	<b>24,423</b>	<b>1</b>	<b>942</b>

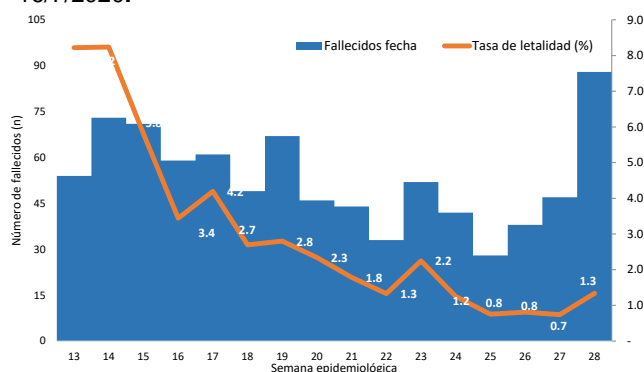
<sup>a</sup>Incluye casos positivos y negativos a SARS-CoV-2; <sup>b</sup>Incluye casos confirmados y probables; <sup>c</sup>Casos por 100,000 habitantes

<sup>d</sup>Últimas 4 semanas por fecha de confirmación de laboratorio; <sup>e</sup> Pendientes verificación territorial

Fuente: Sistema Nacional de Vigilancia Epidemiológica (SINAVE)

## Enfermedad por Coronavirus 2019 (COVID-19)(U07)

**Figura 2.** Defunciones y tasa de letalidad por COVID-19 según semana epidemiológica. República Dominicana, al 16/7/2020.



Fuente: Sistema Nacional de Vigilancia Epidemiológica (SINAVE)

Hasta el 16 de julio del 2020, se han reportado 942 defunciones. Por lugar de residencia, el 74.84% (705) de los fallecidos corresponden a 12 municipios. La mediana de edad de los fallecidos es de 65 años, rango intercuartílico de 52 a 76 años. El 67.30% (634) son hombres. Comorbilidades de los fallecidos: hipertensión arterial (33.55%) y diabetes (23.46%).

Resumen defunciones	
Tasa letalidad acumulada	1.88%
Tasa letalidad últimas 4 semanas epidemiológicas	1.14%
Total fallecidos confirmados COVID 19	558
Total fallecidos probables COVID 19	384
Total fallecidos	942

Nota: Letalidad últimas 4 semanas epidemiológicas por fecha de defunción

## RECOMENDACIONES

- Reforzar las medidas de distanciamiento social, uso de mascarilla, evitar lugares de alta concurrencia como iglesias, parques, plazas comerciales y limitar el uso de medios de transportación masivos.
- Consultar el portal interactivo con información detallada a nivel provincial:  
<https://coronavirusrd.maps.arcgis.com/apps/opsdashboard/index.html#/095c0c8c90a646cdbfdb34ab6b07adb>

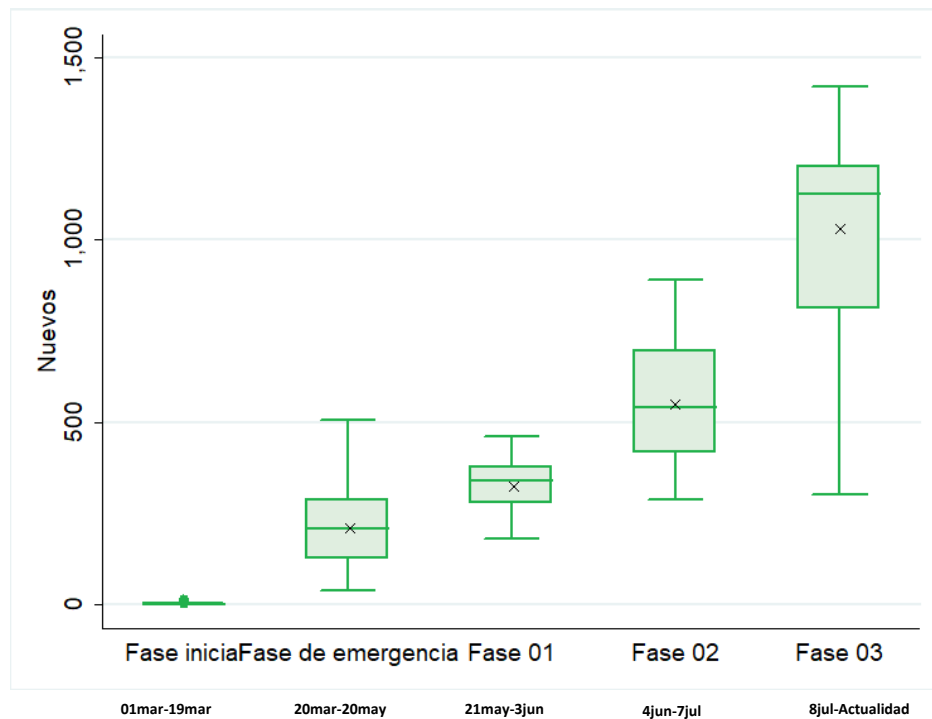
### Notas técnicas:

- **Fallecimientos:** la notificación de defunciones en el Sistema Nacional de Vigilancia Epidemiológica (SINAVE) está sujeto al flujo de información desde el establecimiento de salud o la comunidad. Una defunción confirmada o probable por COVID-19 se notifica en el sistema aproximadamente 72 horas después de haber ocurrido.
- **Positividad:** Total de casos nuevos positivos o probables de COVID-19 de las últimas cuatro semanas divididos entre total de pruebas procesadas en el mismo periodo de tiempo.
- **Provincia 99 No especificado:** Casos positivos o probables de COVID-19 pendientes de verificación territorial.

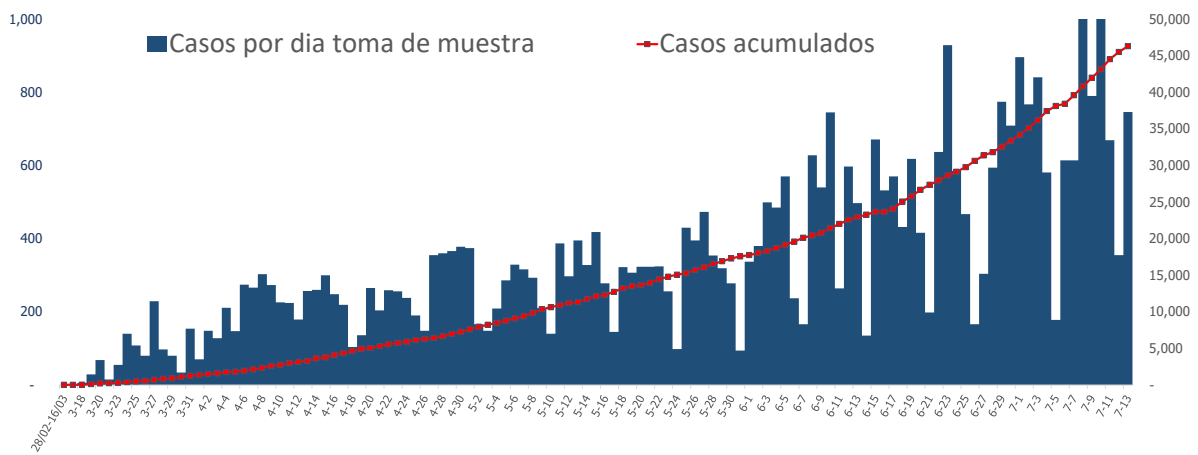
## Enfermedad por Coronavirus 2019 (COVID-19)(U07)

### Anexos

**Figura 3.** Distribución de casos nuevos de COVID-19 según fases en República Dominicana, al 16/7/2020

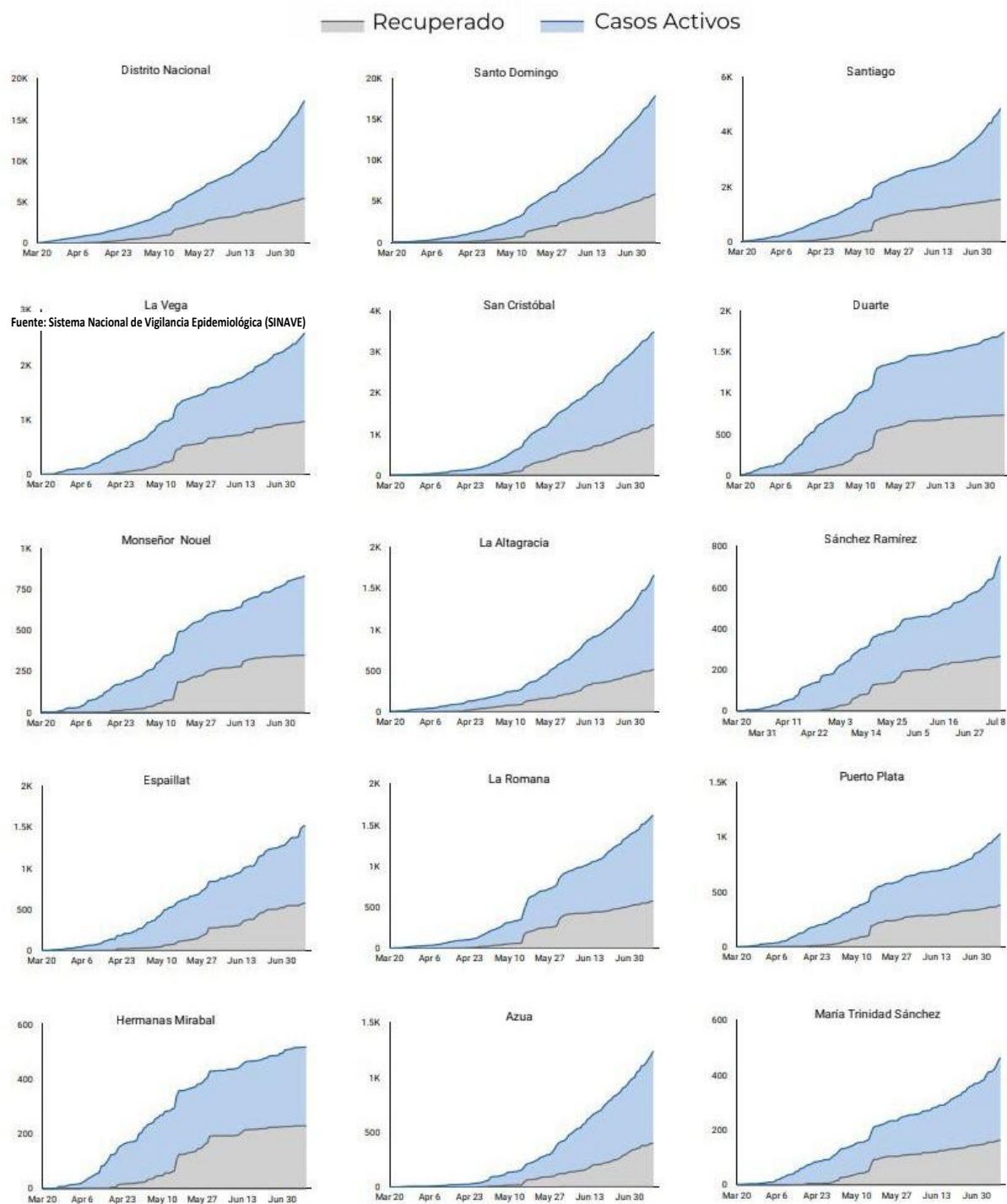


**Figura 4.** Casos por fecha de toma de muestra y acumulados de COVID-19. República Dominicana al 16/7/2020



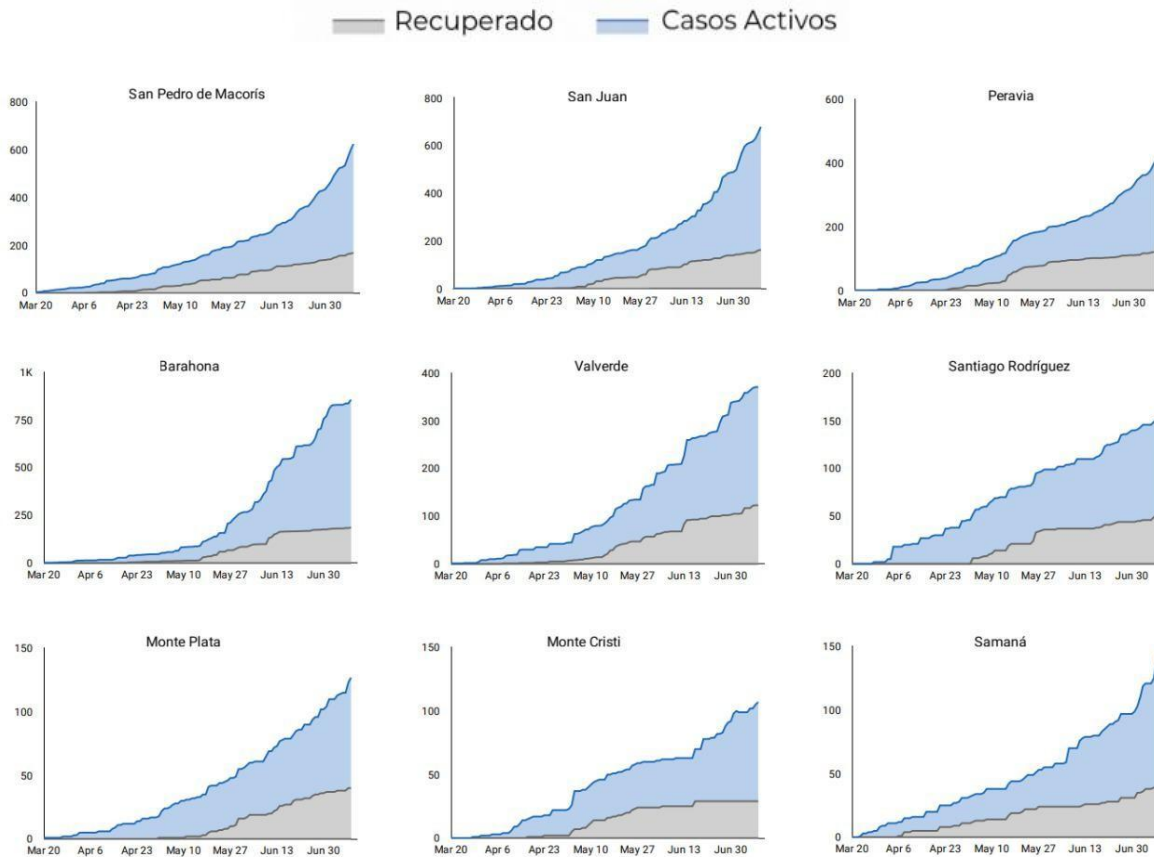
Fuente: Sistema Nacional de Vigilancia Epidemiológica (SINAVE)

**Figura 5.** Evolución de casos activos y recuperados por provincia. República Dominicana, al 16/7/2020

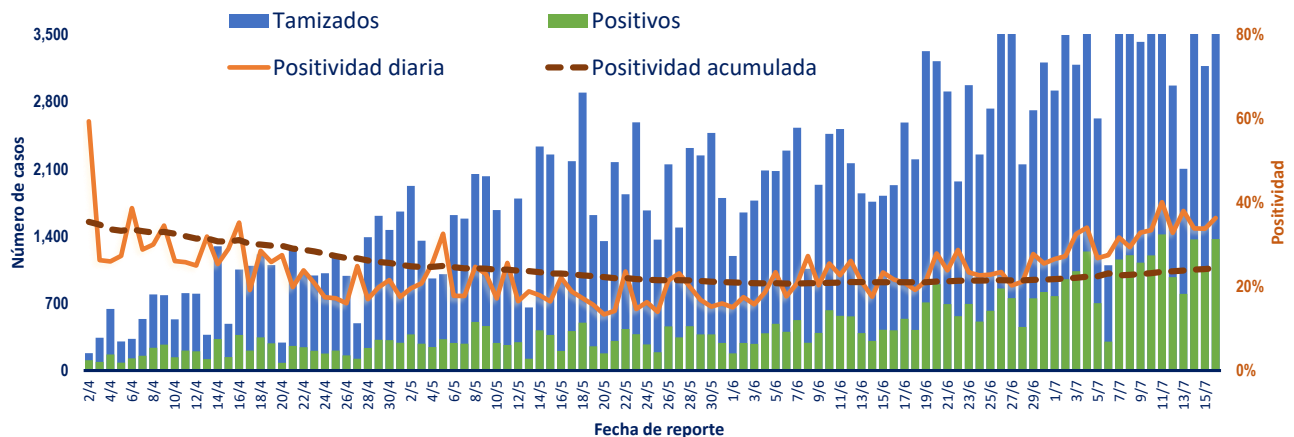


Fuente: Sistema Nacional de Vigilancia Epidemiológica (SINAVE)

**Figura 5.** Evolución de casos activos y recuperados por provincia. República Dominicana, al 16/7/2020 (Continuación).



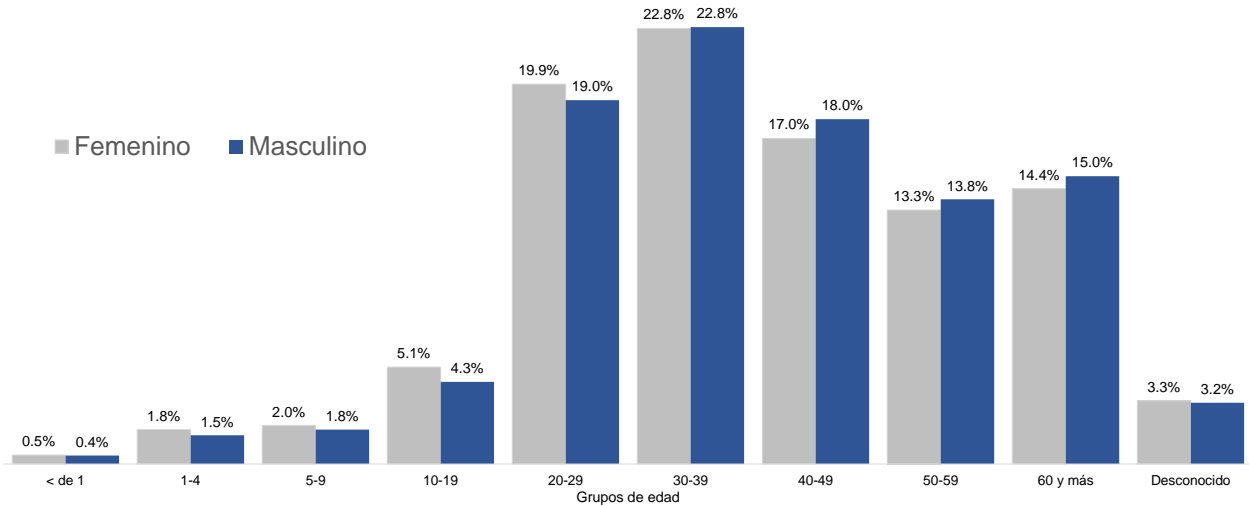
**Figura 6.** Tendencia de los casos y positividad de COVID-19, República Dominicana, al 16/7/2020



Fuente: Sistema Nacional de Vigilancia Epidemiológica (SINAVE)

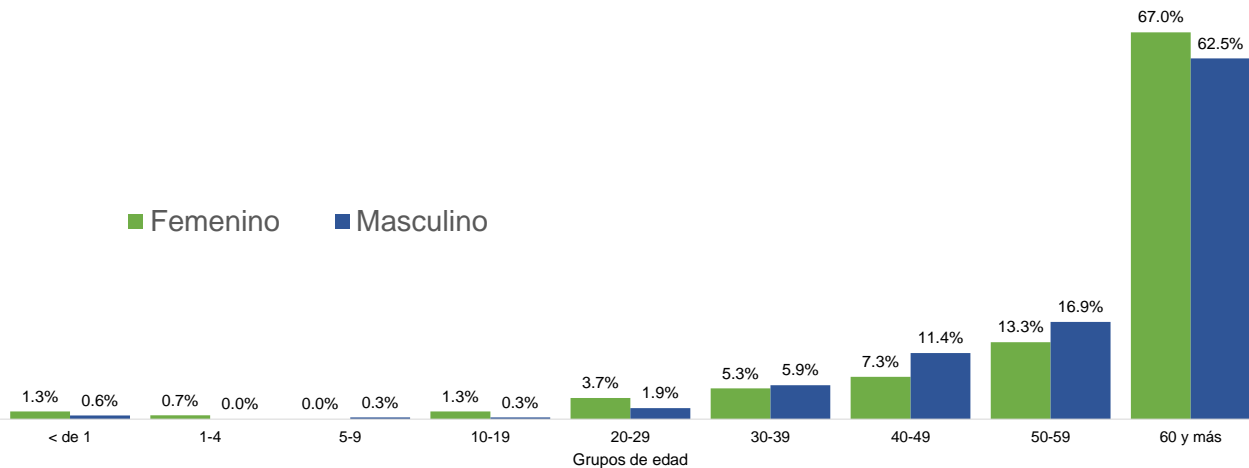


**Figura 7.** Casos confirmados de COVID-19 según grupo de edad y sexo. República Dominicana, al 16/7/2020



Fuente: Sistema Nacional de Vigilancia Epidemiológica (SINAVE)

**Figura 8.** Casos de COVID-19 fallecidos según grupo de edad y sexo. República Dominicana, al 16/7/2020



Fuente: Sistema Nacional de Vigilancia Epidemiológica (SINAVE)