

## Enfermedad por Coronavirus 2019 (COVID-19)(U07)

### SITUACIÓN GLOBAL

Al 17 de julio 2020, se han reportado 13,616,593 casos confirmados (237,743 nuevos) y 585,727 defunciones (5,682 nuevas defunciones), la tasa de letalidad por cada millón de habitantes es de 75.51 a nivel mundial. En la región de Las Américas se han reportado 7,154,840 casos confirmados (137,989 nuevos) y 297,855 defunciones (3,554 nuevas defunciones), la tasa de letalidad por cada millón de habitantes es de 287.03. Información adicional disponible en la página web de la OMS: <https://www.who.int/emergencias/diseases/novel-coronavirus-2019/situation-reports>

### SITUACIÓN EN LA REPÚBLICA DOMINICANA

#### Resumen

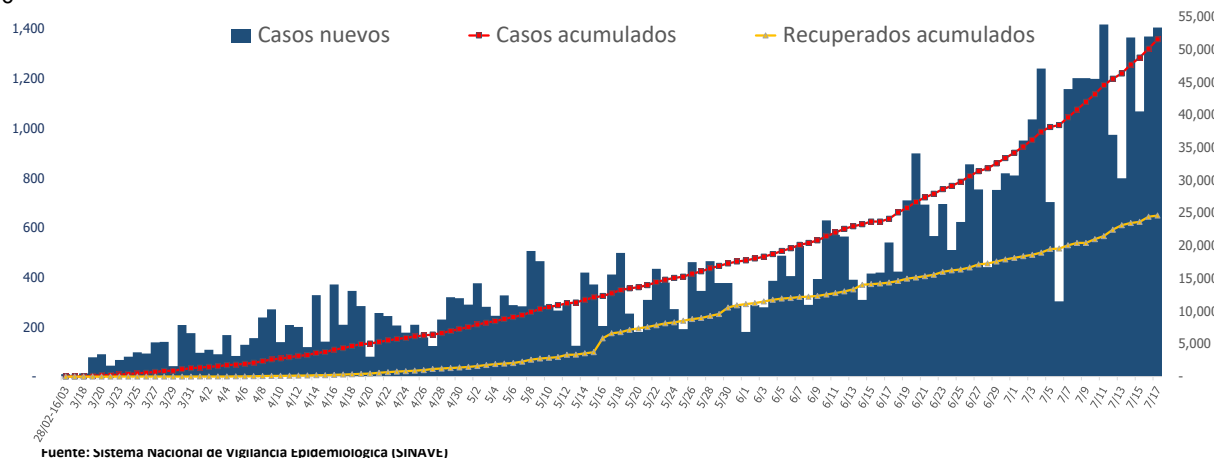
<b>Muestras procesadas*</b>	209,252
En este boletín	3,814
<b>Casos confirmados (PCR)</b>	51,519
<b>Casos nuevos</b>	1,406
<b>Total de defunciones</b>	971
En este boletín	29
<b>Recuperados</b>	24,607
<b>Casos activos</b>	25,941
<b>Descartados</b>	157,733
<b>Tasa letalidad</b>	1.88%
<b>Positividad</b>	28.92%

\*Incluye casos positivos y negativos a SARS-CoV-2

Hasta el 17 de julio del 2020, en la República Dominicana se han reportado 51,519 casos confirmados (1,406 nuevos): 3,721 se encuentran en aislamiento hospitalario, 22,220 en aislamiento domiciliario, 24,607 recuperados y 971 fallecidos (29 nuevo), letalidad = 1.88%; por millón de habitantes, la tasa de letalidad es de 92.93 y por cada cien mil habitantes es de 9.29. Se encuentran 251 casos en Unidad de Cuidados Intensivos; 40.24% en centros del Gran Santo Domingo, 32.67% en Santiago y 16.73% en Duarte.

Mediana de edad del total de casos: 38 años, rango intercuartílico de 27 a 52 años. El 53.11% (27,363) son hombres y el 52.35% (26,968) de los casos se concentra en 12 municipios. En total, hay 244 trabajadores de la salud positivos para COVID-19, de los cuales 64.34% (157) corresponden al sexo femenino. En las últimas 4 semanas, la positividad de las muestras procesadas es de 28.92%.

**Figura 1.** Casos nuevos, acumulados y recuperados de COVID-19 según fecha de reporte. República Dominicana al 17/7/2020



**Enfermedad por Coronavirus 2019 (COVID-19)(U07)**  
**SITUACIÓN EN LA REPÚBLICA DOMINICANA**

**Tabla 1.** Casos, defunciones y positividad por COVID-19 según provincia de residencia, República Dominicana, al 17/7/2020

Provincia	Muestras procesadas <sup>a</sup>	Casos (n) <sup>b</sup>					Defunciones (n) <sup>b</sup>	
		Nuevos	Acumulados	Incidencia Acumulada <sup>c</sup>	Positividad (%) <sup>d</sup>	Recuperados	Nuevos	Acumulados
01 Distrito Nacional	61,262	464	14,138	1,355.27	25.17	6,610	6	178
02 Azua	3,299	22	963	433.28	32.27	463	0	11
03 Baoruco	223	0	46	45.54	37.18	13	0	3
04 Barahona	2,824	20	737	389.58	30.61	199	0	9
05 Dajabón	178	0	69	103.81	51.89	13	0	2
06 Duarte	7,441	12	1,146	383.39	14.29	761	0	89
07 Elías Piña	469	24	158	249.20	42.33	32	0	1
08 El Seibo	284	0	107	114.43	55.15	39	0	0
09 Espaillat	3,083	21	1,022	426.11	41.21	629	2	27
10 Independencia	242	0	129	220.80	54.97	42	0	1
11 La Altagracia	6,804	27	1,542	436.33	28.20	602	1	3
12 La Romana	5,251	32	1,254	460.02	29.07	676	0	10
13 La Vega	9,342	39	1,832	445.43	23.08	1,071	0	43
14 María Trinidad Sánchez	1,793	27	387	274.28	33.08	181	0	5
15 Monte Cristi	408	44	130	110.90	48.63	49	0	5
16 Pedernales	231	0	112	320.03	49.66	37	0	0
17 Peravia	2,170	4	361	182.85	22.94	141	1	11
18 Puerto Plata	3,259	21	777	233.18	27.94	411	0	47
19 Hermanas Mirabal	1,325	9	317	344.01	30.52	237	0	18
20 Samaná	612	3	199	177.43	42.23	134	0	1
21 San Cristóbal	8,581	18	2,405	377.30	29.14	1,475	0	46
22 San Juan	3,320	16	695	313.44	28.82	211	2	11
23 San Pedro de Macorís	3,078	29	613	201.01	27.91	208	0	14
24 Sánchez Ramírez	2,135	72	653	429.67	43.87	274	0	11
25 Santiago	15,959	149	4,349	416.10	37.19	1,730	6	124
26 Santiago Rodríguez	483	0	113	197.32	40.98	57	0	4
27 Valverde	873	3	259	146.56	32.97	131	0	13
28 Monseñor Nouel	2,270	10	536	307.55	26.44	366	0	13
29 Monte Plata	554	13	132	69.10	43.55	51	0	7
30 Hato Mayor	220	0	61	71.13	34.65	23	0	3
31 San José de Ocoa	534	0	131	240.79	36.75	33	0	5
32 Santo Domingo	52,783	190	13,573	467.07	28.28	7,237	11	256
99 No especificado <sup>e</sup>	7,962	137	2,573	-	32.32	471	0	0
<b>Total</b>	<b>209,252</b>	<b>1,406</b>	<b>51,519</b>	<b>493.08</b>	<b>28.92</b>	<b>24,607</b>	<b>29</b>	<b>971</b>

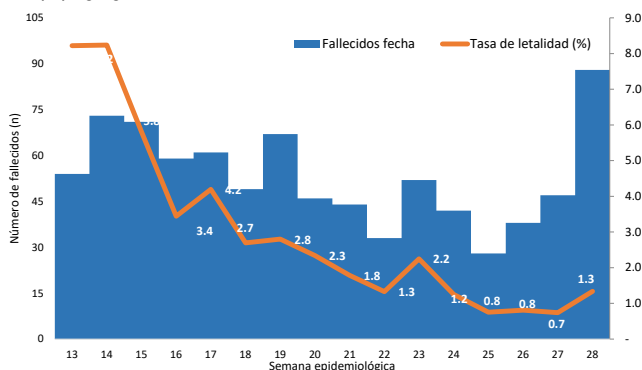
<sup>a</sup>Incluye casos positivos y negativos a SARS-CoV-2; <sup>b</sup>Incluye casos confirmados y probables; <sup>c</sup>Casos por 100,000 habitantes

<sup>d</sup>Últimas 4 semanas por fecha de confirmación de laboratorio; <sup>e</sup> Pendientes verificación territorial

Fuente: Sistema Nacional de Vigilancia Epidemiológica (SINAVE)

## Enfermedad por Coronavirus 2019 (COVID-19)(U07)

**Figura 2.** Defunciones y tasa de letalidad por COVID-19 según semana epidemiológica. República Dominicana, al 17/7/2020.



Fuente: Sistema Nacional de Vigilancia Epidemiológica (SINAVE)

Hasta el 17 de julio del 2020, se han reportado 971 defunciones. Por lugar de residencia, el 72.61% (705) de los fallecidos corresponden a 12 municipios. La mediana de edad de los fallecidos es de 65 años, rango intercuartílico de 52 a 76 años. El 67.25% (653) son hombres. Comorbilidades de los fallecidos: hipertensión arterial (33.57%) y diabetes (23.27%).

Resumen defunciones	
Tasa letalidad acumulada	1.88%
Tasa letalidad últimas 4 semanas epidemiológicas	1.14%
Total fallecidos confirmados COVID 19	580
Total fallecidos probables COVID 19	391
Total fallecidos	971

Nota: Letalidad últimas 4 semanas epidemiológicas por fecha de defunción

## RECOMENDACIONES

- Reforzar las medidas de distanciamiento social, uso de mascarilla, evitar lugares de alta concurrencia como iglesias, parques, plazas comerciales y limitar el uso de medios de transportación masivos.
- Consultar el portal interactivo con información detallada a nivel provincial:  
<https://coronavirusrd.maps.arcgis.com/apps/opsdashboard/index.html#/095c0c8c90a646cdbfdb34ab6b07adbd>

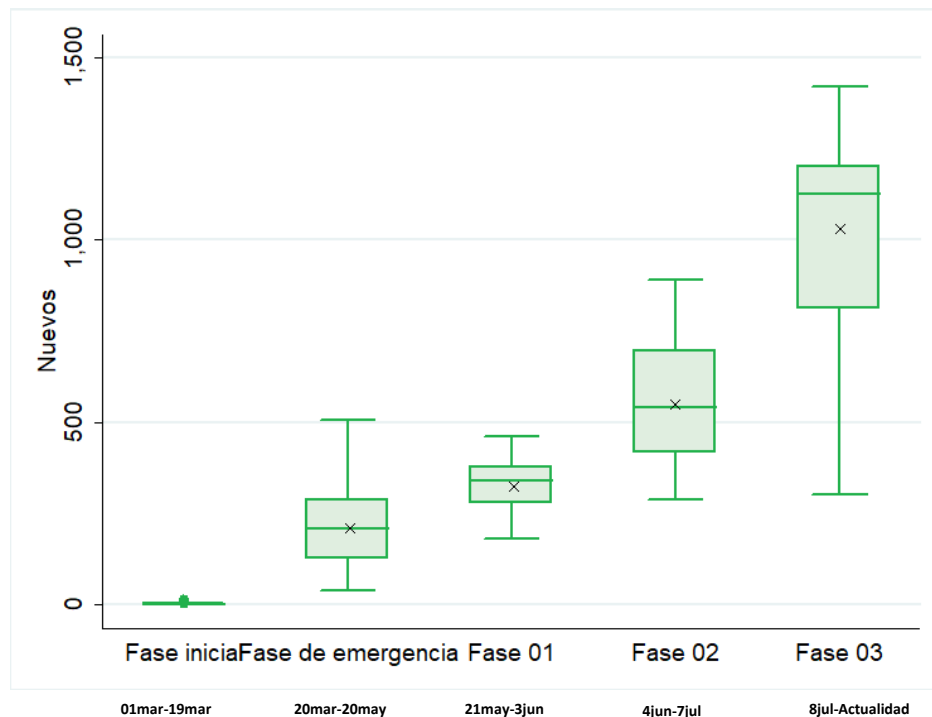
### Notas técnicas:

- **Fallecimientos:** la notificación de defunciones en el Sistema Nacional de Vigilancia Epidemiológica (SINAVE) está sujeto al flujo de información desde el establecimiento de salud o la comunidad. Una defunción confirmada o probable por COVID-19 se notifica en el sistema aproximadamente 72 horas después de haber ocurrido.
- **Positividad:** Total de casos nuevos positivos o probables de COVID-19 de las últimas cuatro semanas divididos entre total de pruebas procesadas en el mismo periodo de tiempo.
- **Provincia 99 No especificado:** Casos positivos o probables de COVID-19 pendientes de verificación territorial.

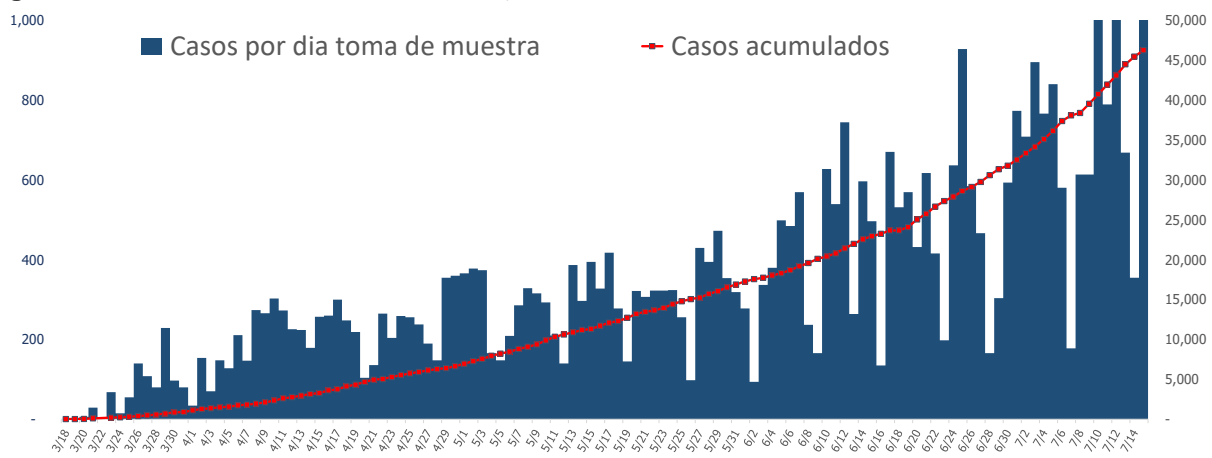
## Enfermedad por Coronavirus 2019 (COVID-19)(U07)

### Anexos

**Figura 3.** Distribución de casos nuevos de COVID-19 según fases en República Dominicana, al 17/7/2020

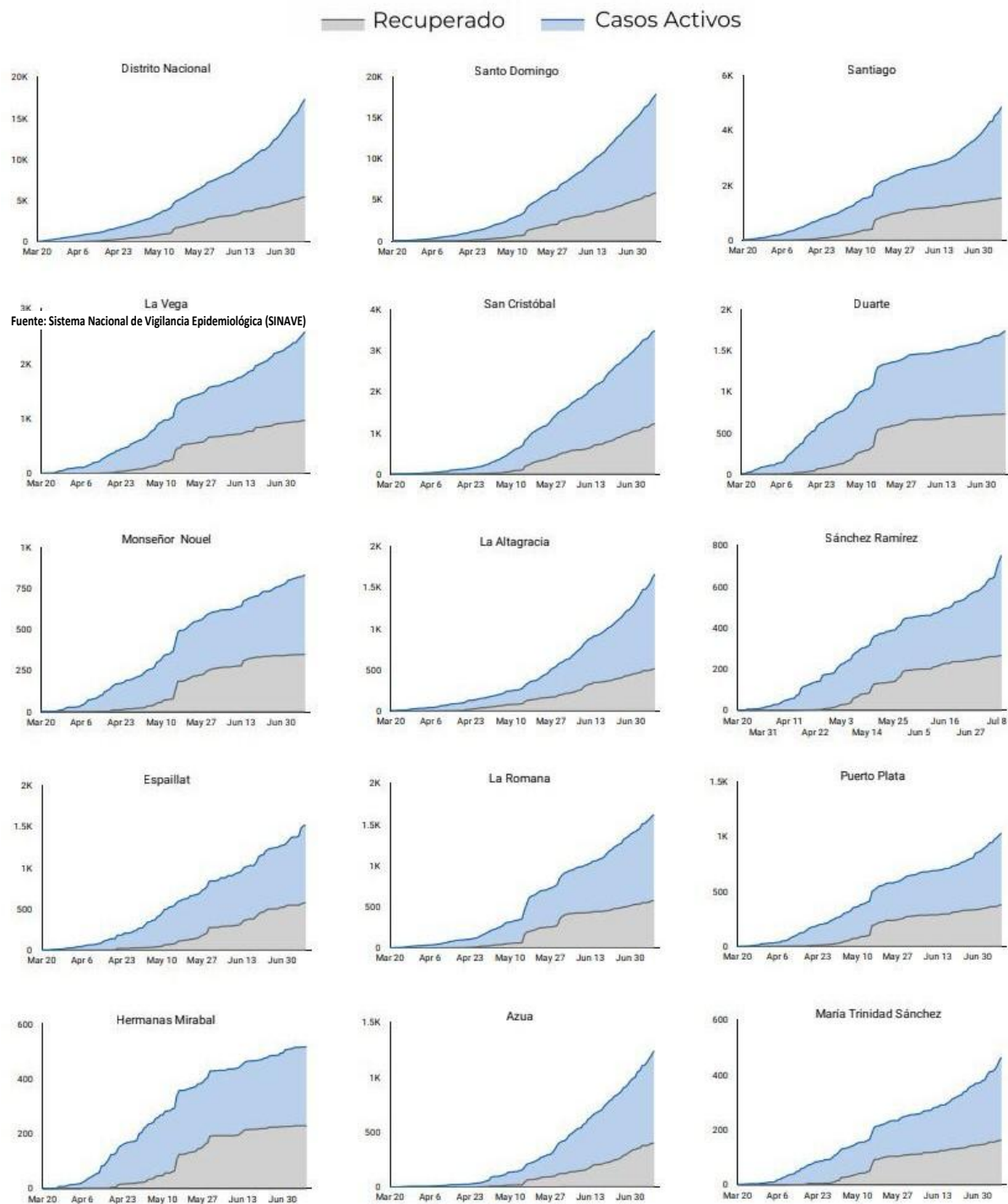


**Figura 4.** Casos por fecha de toma de muestra y acumulados de COVID-19. República Dominicana al 17/7/2020



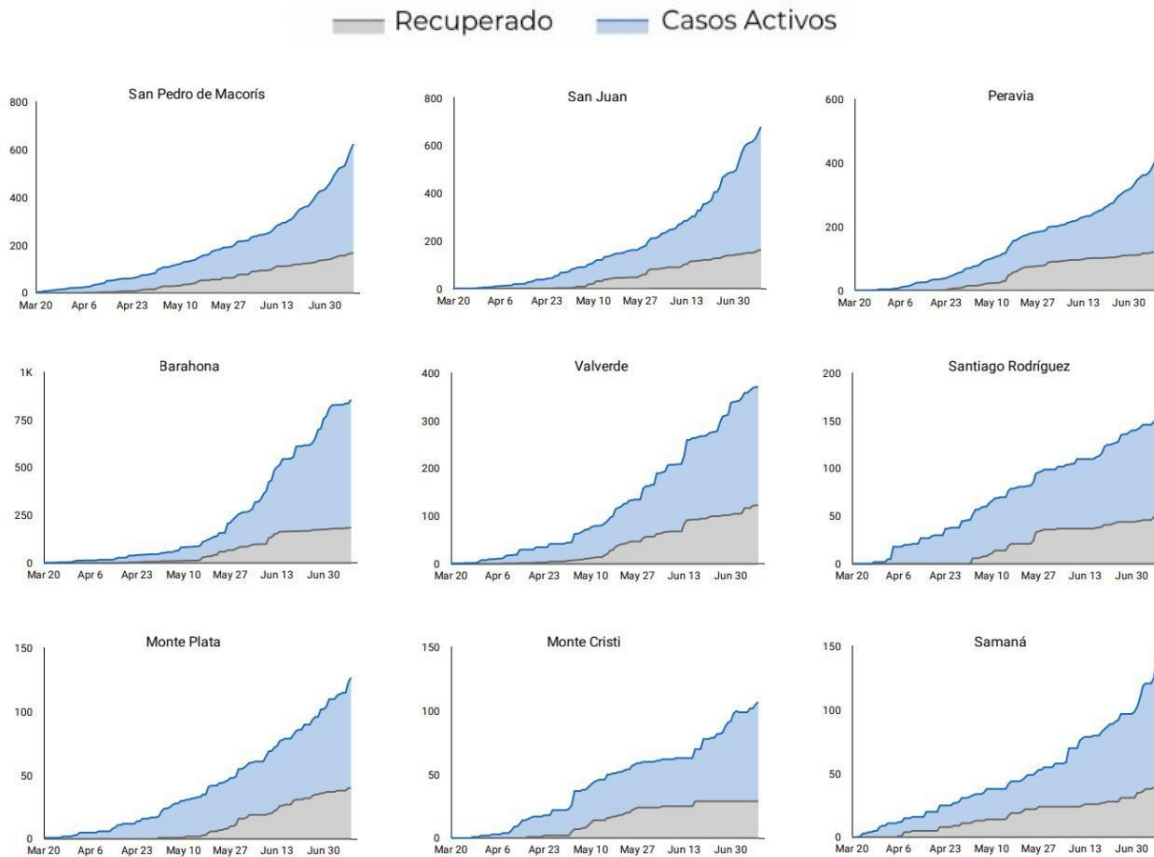
Fuente: Sistema Nacional de Vigilancia Epidemiológica (SINAVE)

**Figura 5.** Evolución de casos activos y recuperados por provincia. República Dominicana, al 17/7/2020

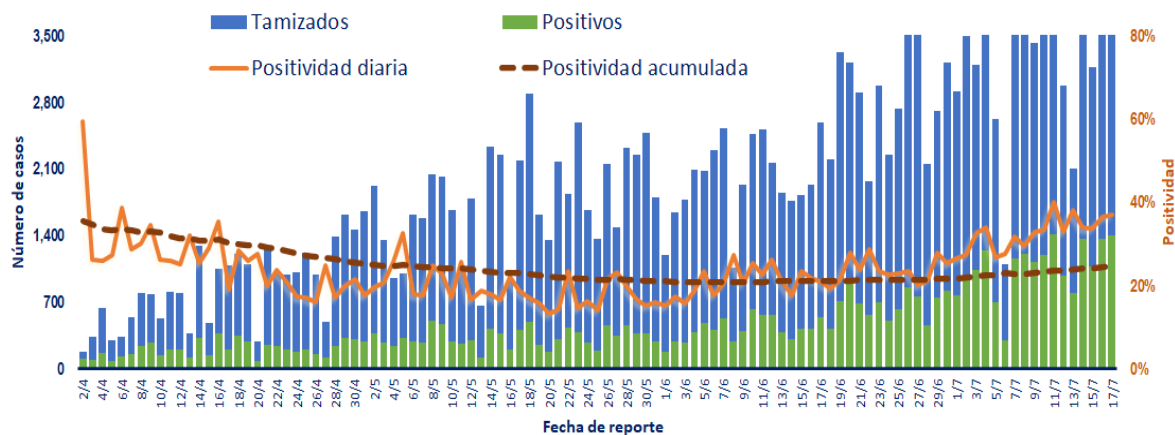


Fuente: Sistema Nacional de Vigilancia Epidemiológica (SINAVE)

**Figura 5.** Evolución de casos activos y recuperados por provincia. República Dominicana, al 17/7/2020 (Continuación).

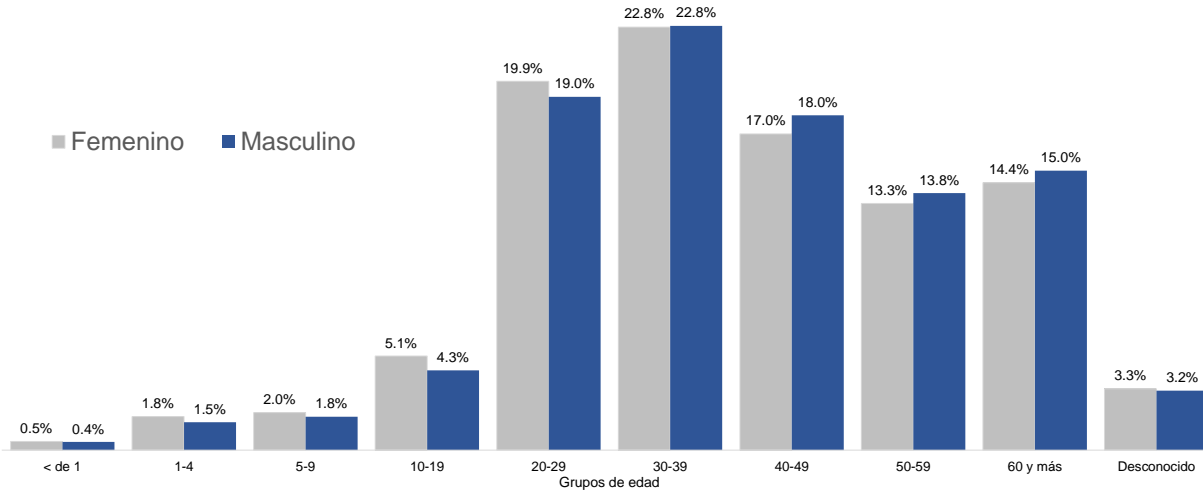


**Figura 6.** Tendencia de los casos y positividad de COVID-19, República Dominicana, al 17/7/2020



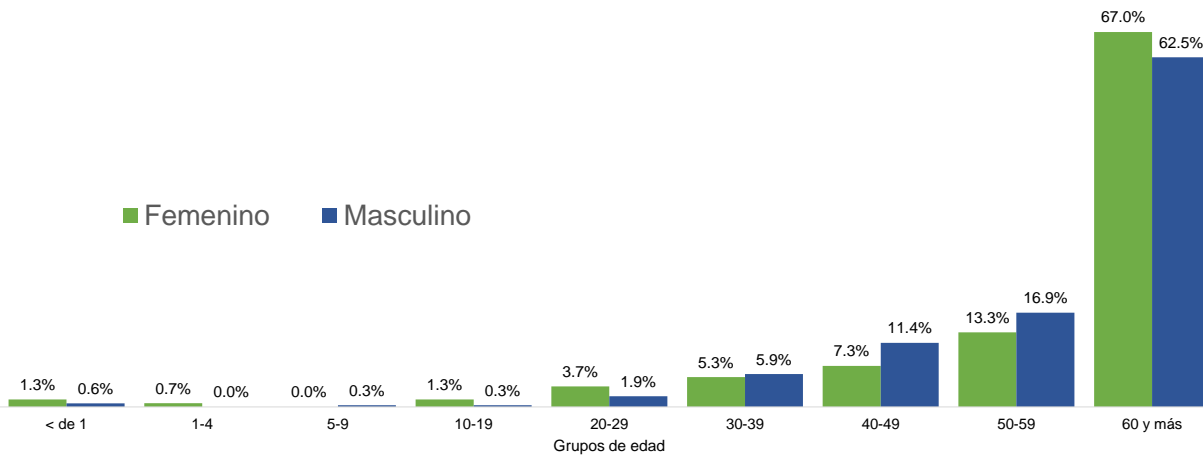
Fuente: Sistema Nacional de Vigilancia Epidemiológica (SINAVE)

**Figura 7.** Casos confirmados de COVID-19 según grupo de edad y sexo. República Dominicana, al 17/7/2020



Fuente: Sistema Nacional de Vigilancia Epidemiológica (SINAVE)

**Figura 8.** Casos de COVID-19 fallecidos según grupo de edad y sexo. República Dominicana, al 17/7/2020



Fuente: Sistema Nacional de Vigilancia Epidemiológica (SINAVE)