

## Enfermedad por Coronavirus 2019 (COVID-19)(U07)

### SITUACIÓN GLOBAL

Al 13 de agosto 2020, se han reportado 20,439,814 casos confirmados (276,398 nuevos) y 744,385 defunciones (6,933 nuevas defunciones), la tasa de letalidad por cada millón de habitantes es de 95.96 a nivel mundial. En la región de Las Américas se han reportado 10,950,220 casos confirmados (151,158 nuevos) y 398,229 defunciones (4,502 nuevas defunciones), la tasa de letalidad por cada millón de habitantes es de 383.75. Información adicional disponible en la página web de la OMS: <https://www.who.int/emergencias/diseases/novel-coronavirus-2019/situation-reports>

### SITUACIÓN EN LA REPÚBLICA DOMINICANA

#### Resumen

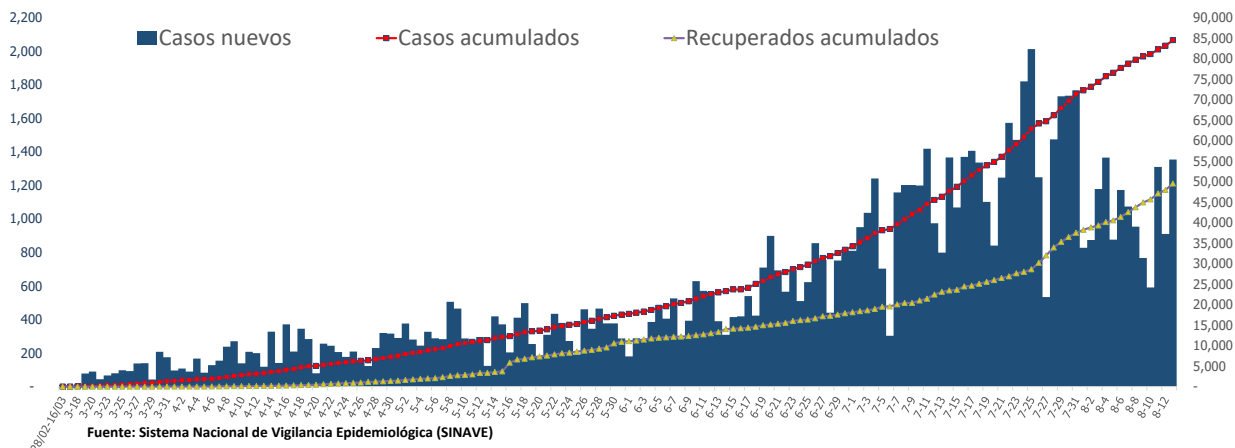
<b>Muestras procesadas*</b>	313,291
<b>En este boletín</b>	5,104
<b>Casos confirmados (PCR)</b>	84,488
<b>Casos nuevos</b>	1,354
<b>Total de defunciones</b>	1,409
<b>En este boletín</b>	16
<b>Recuperados</b>	49,539
<b>Casos activos</b>	33,540
<b>Descartados</b>	228,803
<b>Tasa letalidad</b>	1.67%
<b>Positividad</b>	32.48%

\*Incluye casos positivos y negativos a SARS-CoV-2

Hasta el 13 de agosto del 2020, en la República Dominicana se han reportado 84,488 casos confirmados (1,354 nuevos): 6,954 se encuentran en aislamiento hospitalario, 26,586 en aislamiento domiciliario, 49,539 recuperados y 1,409 fallecidos (16 nuevos), letalidad = 1.67%; por millón de habitantes, la tasa de letalidad es de 134.85 y por cada cien mil habitantes es de 13.49. Se encuentran 303 casos en Unidad de Cuidados Intensivos; 41.58% en centros del Gran Santo Domingo, 27.72% en Santiago y 15.51% en Duarte.

Mediana de edad del total de casos: 38 años, rango intercuartílico de 28 a 52 años. El 51.48% (43,498) son hombres y el 70.40% (59,476) de los casos se concentra en 12 municipios. En total, hay 265 trabajadores de la salud positivos para COVID-19, de los cuales 64.90% (172) corresponden al sexo femenino. En las últimas 4 semanas, la positividad de las muestras procesadas es de 32.48%.

**Figura 1.** Casos nuevos, acumulados y recuperados de COVID-19 según fecha de reporte. República Dominicana al 13/8/2020



**Enfermedad por Coronavirus 2019 (COVID-19)(U07)**  
**SITUACIÓN EN LA REPÚBLICA DOMINICANA**

**Tabla 1.** Casos, defunciones y positividad por COVID-19 según provincia de residencia, República Dominicana, al 13/8/2020

Provincia	Muestras procesadas <sup>a</sup>	Casos (n) <sup>b</sup>					Defunciones (n) <sup>b</sup>	
		Nuevos	Acumulados	Incidencia Acumulada <sup>c</sup>	Positividad (%) <sup>d</sup>	Recuperados	Nuevos	Acumulados
01 Distrito Nacional	99,728	360	24,028	2,303.33	26.05	14,824	5	260
02 Azua	4,711	5	1,514	681.20	41.99	904	0	17
03 Baoruco	563	35	329	325.73	83.55	66	0	3
04 Barahona	3,831	0	1,318	696.70	55.96	591	0	14
05 Dajabón	307	3	133	200.10	48.92	81	0	4
06 Duarte	10,413	54	1,936	647.68	24.89	1,082	0	94
07 Elías Piña	553	1	200	315.45	48.25	98	0	2
08 El Seibo	678	0	317	339.01	57.59	103	0	2
09 Espailat	3,788	5	1,413	589.13	51.75	817	0	40
10 Independencia	277	1	160	273.86	75.00	123	0	5
11 La Altagracia	11,481	43	3,013	852.56	31.58	1,738	3	21
12 La Romana	7,331	14	1,828	670.59	30.23	1,152	0	26
13 La Vega	12,811	62	2,945	716.04	31.03	1,773	0	56
14 María Trinidad Sánchez	2,965	18	969	686.76	48.84	349	0	6
15 Monte Cristi	579	0	219	186.83	55.92	75	0	6
16 Pedernales	594	0	430	1,228.68	92.38	245	0	3
17 Peravia	3,705	2	847	429.00	32.01	340	0	26
18 Puerto Plata	5,036	48	1,441	432.45	34.50	787	3	81
19 Hermanas Mirabal	1,508	5	381	413.47	32.82	298	0	21
20 Samaná	779	1	239	213.09	53.85	116	0	2
21 San Cristóbal	11,117	58	3,306	518.65	36.44	2,364	1	73
22 San Juan	4,991	17	1,185	534.42	33.20	626	1	17
23 San Pedro de Macorís	4,819	20	1,182	387.58	33.68	551	0	21
24 Sánchez Ramírez	3,295	24	1,171	770.51	44.87	570	0	13
25 Santiago	26,919	245	8,729	835.18	41.23	4,074	1	186
26 Santiago Rodríguez	1,057	40	363	633.88	44.84	224	0	5
27 Valverde	1,150	0	407	230.31	52.61	304	0	17
28 Monseñor Nouel	3,152	16	894	512.97	40.23	541	0	16
29 Monte Plata	705	0	198	103.65	45.88	118	0	12
30 Hato Mayor	355	4	137	159.74	51.63	58	0	7
31 San José de Ocoa	846	33	307	564.29	55.13	172	0	11
32 Santo Domingo	71,764	155	18,599	640.02	29.31	13,363	2	342
99 No especificado -	11,483	85	4,350	-	52.11	1,012	0	0
<b>Total</b>	<b>313,291</b>	<b>1,354</b>	<b>84,488</b>	<b>808.61</b>	<b>32.48</b>	<b>49,539</b>	<b>16</b>	<b>1,409</b>

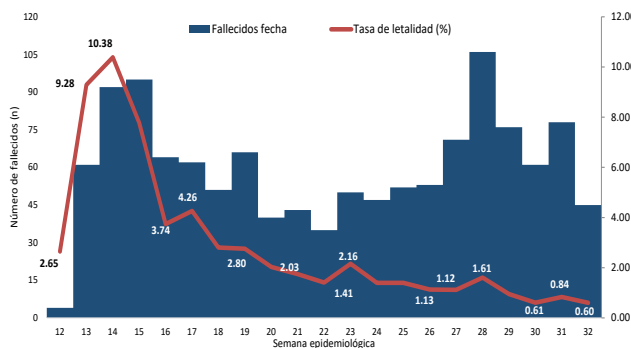
<sup>a</sup>Incluye casos positivos y negativos a SARS-CoV-2; <sup>b</sup>Incluye casos confirmados y probables; <sup>c</sup>Casos por 100,000 habitantes

<sup>d</sup>Últimas 4 semanas por fecha de confirmación de laboratorio; <sup>e</sup> Pendientes verificación territorial

Fuente: Sistema Nacional de Vigilancia Epidemiológica (SINAVE)

## Enfermedad por Coronavirus 2019 (COVID-19)(U07)

**Figura 2.** Defunciones y tasa de letalidad por COVID-19 según semana epidemiológica. República Dominicana, al 13/8/2020.



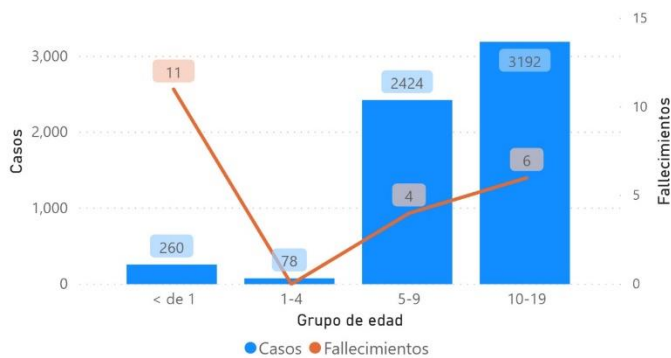
Fuente: Sistema Nacional de Vigilancia Epidemiológica (SINAVE)

Hasta el 13 de agosto del 2020, se han reportado 1,429 defunciones. Por lugar de residencia, el 72.32% (1,019) de los fallecidos corresponden a 12 municipios. La mediana de edad de los fallecidos es de 67 años, rango intercuartílico de 53 a 77 años. El 65.79% (927) son hombres. Comorbilidades de los fallecidos: hipertensión arterial (35.77%) y diabetes (23.28%).

Resumen defunciones	
Tasa letalidad acumulada	1.67%
Tasa letalidad últimas 4 semanas epidemiológicas	1.14%
Total fallecidos confirmados COVID 19	767
Total fallecidos probables COVID 19	642
<b>Total fallecidos</b>	<b>1,409</b>

Nota: Letalidad últimas 4 semanas epidemiológicas por fecha de defunción

**Figura 3.** Casos acumulados y fallecidos de COVID-19, Niños y adolescentes. República Dominicana, al 13/8/2020.



Fuente: Sistema Nacional de Vigilancia Epidemiológica (SINAVE)

Hasta el 13 de agosto del 2020, se han reportado 260 casos de COVID-19 en menores de 1 año y 11 fallecidos; Además, se han reportado 129 embarazadas afectadas de COVID-19 y 12 fallecidas.

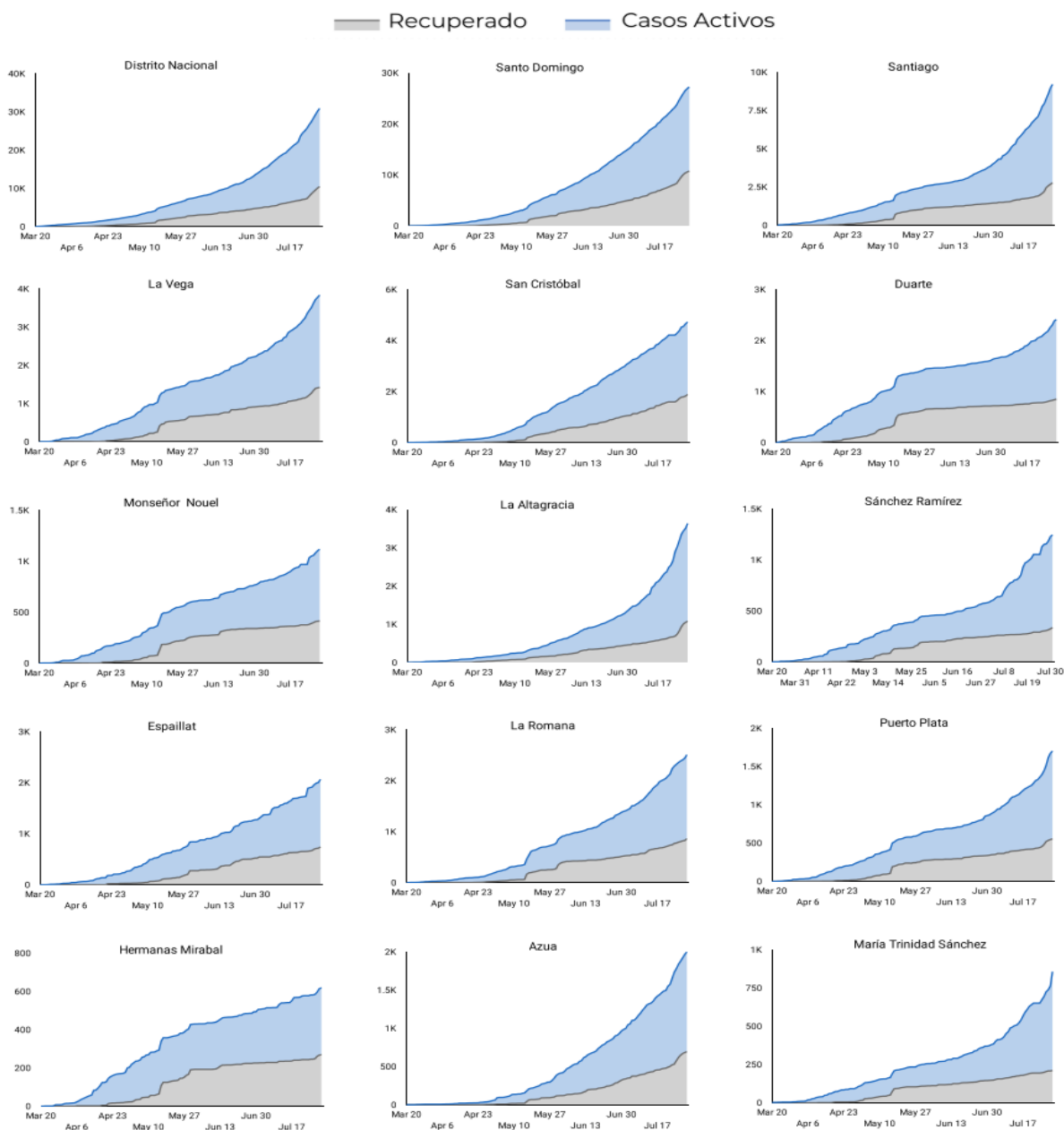
## RECOMENDACIONES

- Reforzar las medidas de distanciamiento social, uso de mascarilla, evitar lugares de alta concurrencia como iglesias, parques, plazas comerciales y limitar el uso de medios de transportación masivos.
- Consultar el portal interactivo con información detallada a nivel provincial:  
<https://coronavirusrd.maps.arcgis.com/apps/opsdashboard/index.html#/095c0c8c90a646cdbfdb34ab6b07adb>

## Enfermedad por Coronavirus 2019 (COVID-19)(U07)

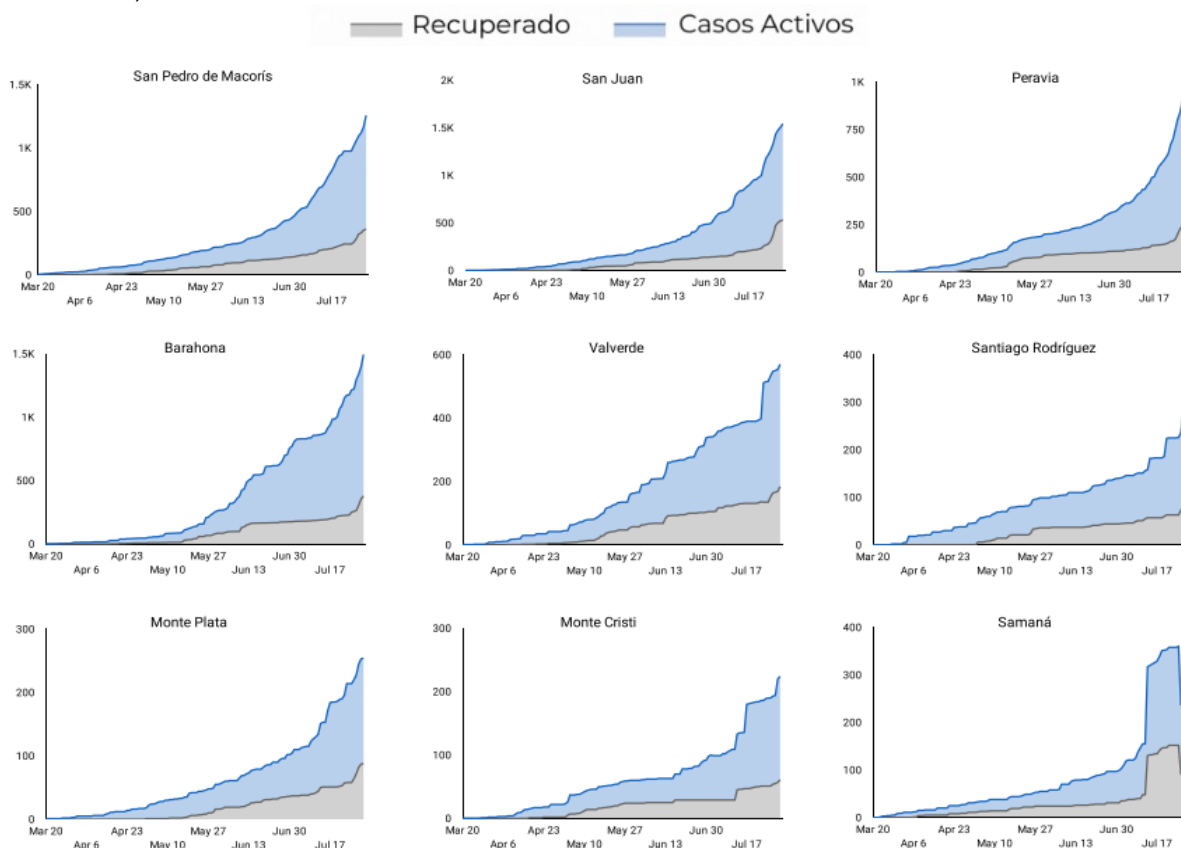
### Anexos

**Figura 4.** Evolución de casos activos y recuperados por provincia. República Dominicana, al 13/8/2020

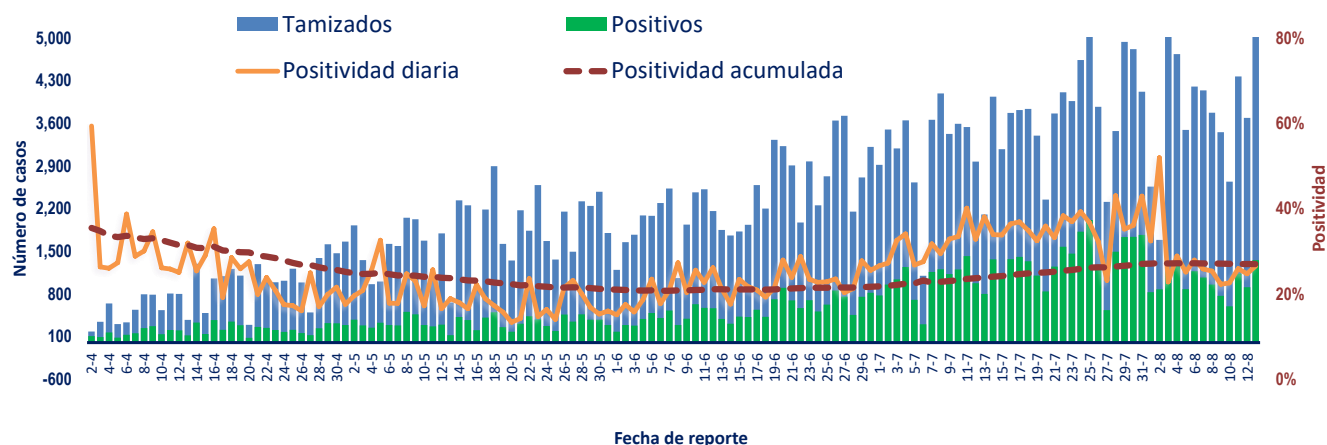


Fuente: Sistema Nacional de Vigilancia Epidemiológica (SINAVE)

**Figura 4.** Evolución de casos activos y recuperados por provincia. República Dominicana, al 13/8/2020 (Continuación).

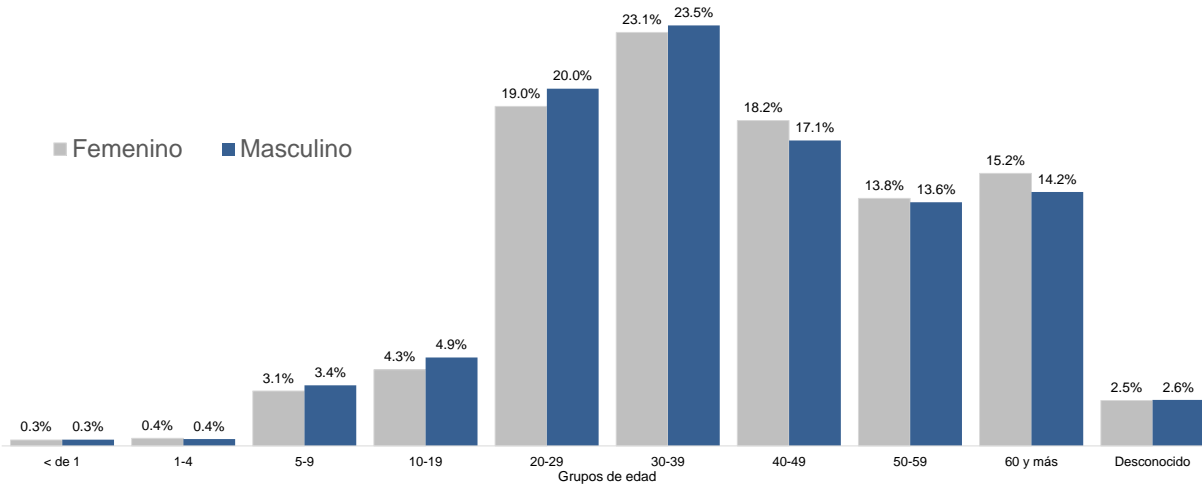


**Figura 5.** Tendencia de los casos y positividad de COVID-19, República Dominicana, al 13/8/2020



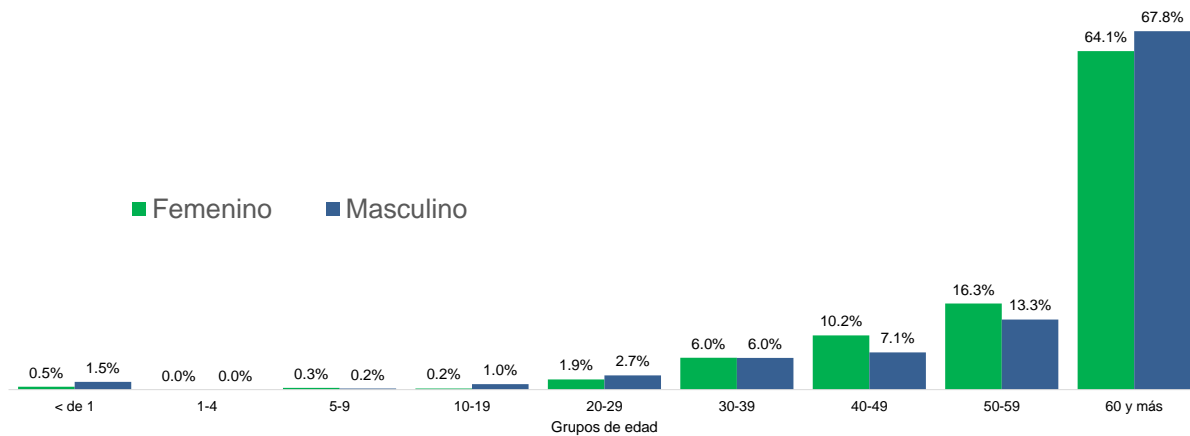
Fuente: Sistema Nacional de Vigilancia Epidemiológica (SINAVE)

**Figura 6.** Casos confirmados de COVID-19 según grupo de edad y sexo. República Dominicana, al 13/8/2020



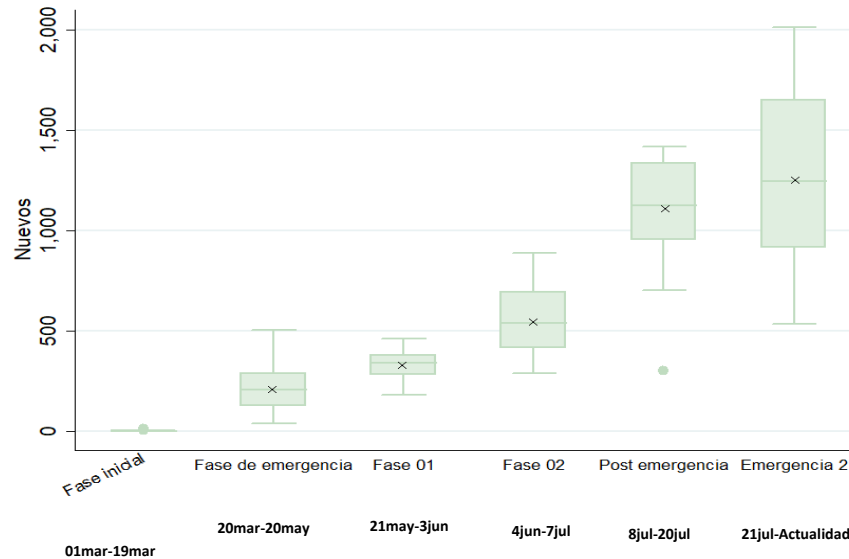
Fuente: Sistema Nacional de Vigilancia Epidemiológica (SINAVE)

**Figura 7.** Casos de COVID-19 fallecidos según grupo de edad y sexo. República Dominicana, al 13/8/2020

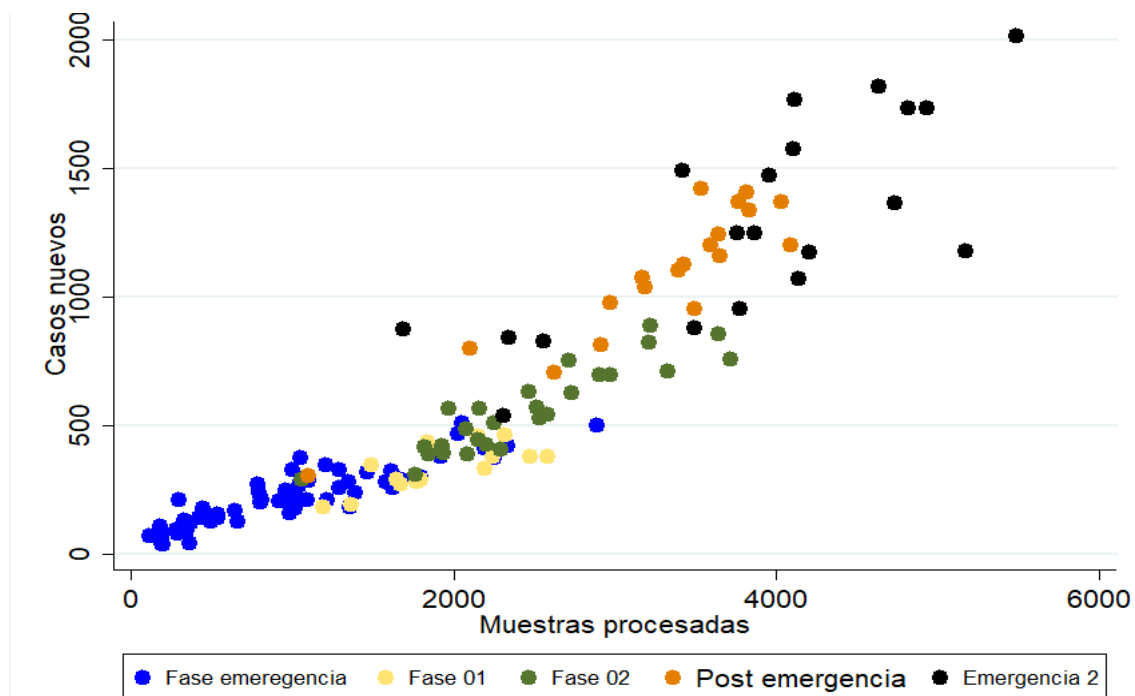


Fuente: Sistema Nacional de Vigilancia Epidemiológica (SINAVE)

**Figura 8.** Distribución de casos nuevos de COVID-19 según fases en República Dominicana, al 13/8/2020

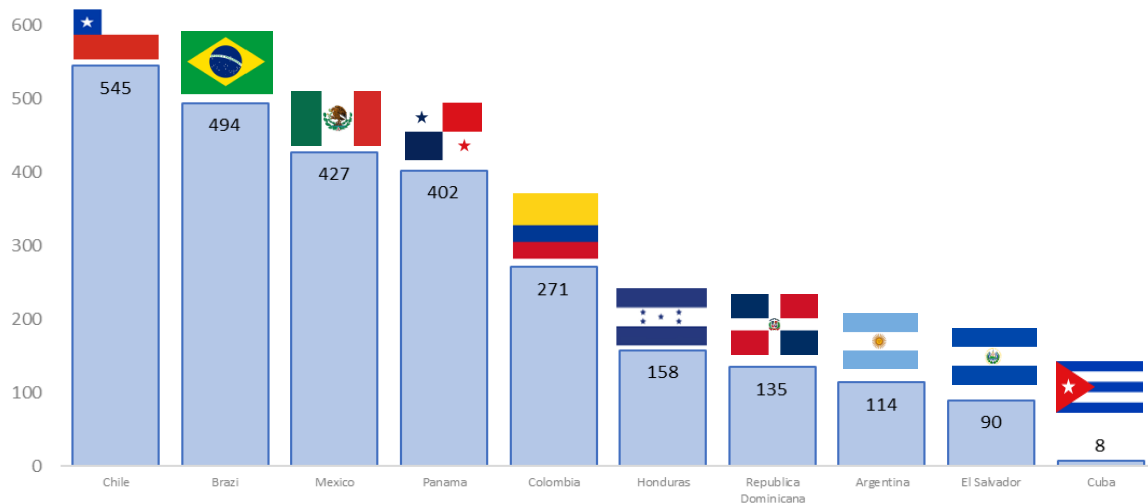


**Figura 9.** Tendencia de casos nuevos y muestras procesadas de COVID-19 por fase. República Dominicana al 13/8/2020.

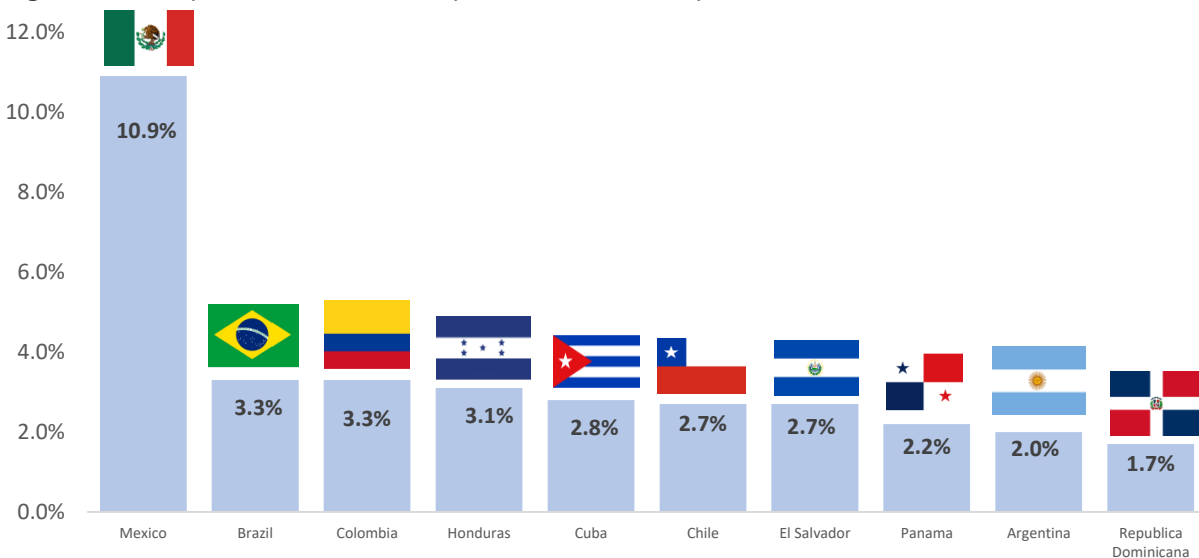


Fuente: Sistema Nacional de Vigilancia Epidemiológica (SINAVE)

**Figura 10.** Comparación de tasa de mortalidad por millón de habitantes entre países de Latinoamérica, 13/8/2020.



**Figura 11.** Comparación de Letalidad por COVID 19 entre países de Latinoamérica, 13/8/2020.



Fuente: WHO Coronavirus Disease COVID-19. <http://covid19.who.int>