

Enfermedad por Coronavirus 2019 (COVID-19)(U07)

SITUACIÓN GLOBAL

Al 16 de agosto 2020, a nivel mundial, se han reportado 21,294,845 casos confirmados (267,291 nuevos) y 761,779 defunciones (5,985 nuevas defunciones), la tasa de letalidad por cada millón de habitantes es de 98.20 a nivel mundial. En la región de Las Américas se han reportado 11,420,860 casos confirmados (149,645 nuevos) y 414,326 defunciones (3,843 nuevas defunciones), la tasa de letalidad por cada millón de habitantes es de 399.26. Información adicional disponible en la página web de la OMS: <https://www.who.int/emergencias/diseases/novel-coronavirus-2019/situation-reports>
A partir de esta semana, la OMS estará publicando los datos con una periodicidad semanal.

SITUACIÓN EN LA REPÚBLICA DOMINICANA

Resumen

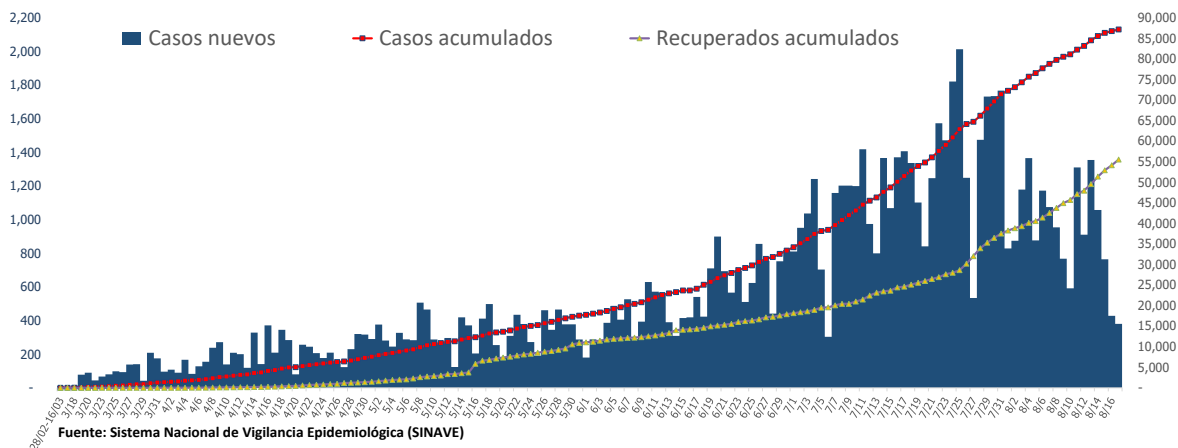
Muestras procesadas*	326,644
En este boletín	2,181
Casos confirmados (PCR)	87,123
Casos nuevos	380
Total de defunciones	1,489
En este boletín	8
Recuperados	55,504
Casos activos	30,130
Descartados	239,521
Tasa letalidad	1.71%
Positividad	31.21%

*Incluye casos positivos y negativos a SARS-CoV-2

Hasta el 17 de agosto del 2020, en la República Dominicana se han reportado 87,123 casos confirmados (380 nuevos): 6,818 se encuentran en aislamiento hospitalario, 23,312 en aislamiento domiciliario, 55,504 recuperados y 1,489 fallecidos (8 nuevos), letalidad = 1.71%; por millón de habitantes, la tasa de mortalidad es de 142.51. Se encuentran 296 casos en Unidad de Cuidados Intensivos; 43.24% en centros del Gran Santo Domingo, 27.70% en Santiago y 23.65% en Duarte.

Mediana de edad del total de casos: 38 años, rango intercuartílico de 28 a 52 años. El 51.39% (44,771) son hombres y el 69.77% (60,787) de los casos se concentra en 12 municipios. En total, han sido notificados 267 trabajadores de la salud positivos para COVID-19, de los cuales 64.79% (173) corresponden al sexo femenino. En las últimas 4 semanas, la positividad de las muestras procesadas es de 31.21%.

Figura 1. Casos nuevos, acumulados y recuperados de COVID-19 según fecha de reporte. República Dominicana al 17/8/2020



Enfermedad por Coronavirus 2019 (COVID-19)(U07)
SITUACIÓN EN LA REPÚBLICA DOMINICANA

Tabla 1. Casos, defunciones y positividad por COVID-19 según provincia de residencia, República Dominicana, al 17/8/2020

Provincia	Muestras procesadas ^a	Casos (n) ^b					Defunciones (n) ^b	
		Nuevos	Acumulados	Incidencia Acumulada ^c	Positividad (%) ^d	Recuperados	Nuevos	Acumulados
01 Distrito Nacional	104,548	146	24,790	2,376.37	24.33	16,701	1	275
02 Azua	4,886	2	1,558	700.99	40.60	995	0	17
03 Baoruco	568	0	331	327.71	82.62	130	0	3
04 Barahona	3,872	1	1,332	704.10	57.89	672	0	14
05 Dajabón	342	0	164	246.74	56.57	90	0	5
06 Duarte	10,782	12	2,022	676.45	25.34	1,191	2	100
07 Elías Piña	570	0	208	328.07	50.82	105	0	2
08 El Seibo	690	0	321	343.29	50.51	176	0	2
09 Espaillat	3,954	23	1,462	609.56	48.80	852	0	42
10 Independencia	317	0	193	330.34	80.00	126	0	5
11 La Altagracia	12,005	6	3,092	874.91	31.09	1,999	1	22
12 La Romana	7,601	5	1,875	687.83	29.39	1,296	0	29
13 La Vega	13,275	7	3,066	745.46	31.80	1,959	0	66
14 María Trinidad Sánchez	3,145	2	1,004	711.57	45.45	459	0	7
15 Monte Cristi	584	0	219	186.83	51.61	82	0	6
16 Pedernales	596	0	431	1,231.53	92.13	246	0	3
17 Peravia	3,915	1	876	443.69	30.09	437	0	26
18 Puerto Plata	5,455	17	1,546	463.96	34.23	902	0	82
19 Hermanas Mirabal	1,545	0	385	417.81	25.94	301	0	22
20 Samaná	789	0	240	213.98	55.68	127	0	2
21 San Cristóbal	11,383	13	3,361	527.27	35.08	2,527	3	82
22 San Juan	5,224	2	1,230	554.71	32.12	706	0	17
23 San Pedro de Macorís	5,085	5	1,251	410.21	33.42	704	0	21
24 Sánchez Ramírez	3,452	12	1,213	798.14	41.59	698	0	13
25 Santiago	28,661	33	9,137	874.21	39.05	4,872	0	192
26 Santiago Rodríguez	1,064	0	367	640.87	40.22	224	0	7
27 Valverde	1,161	0	411	232.57	52.04	305	0	22
28 Monseñor Nouel	3,261	3	923	529.61	38.61	593	0	17
29 Monte Plata	711	0	198	103.65	39.75	128	0	12
30 Hato Mayor	390	1	146	170.24	45.78	59	0	7
31 San José de Ocoa	882	0	324	595.53	53.69	194	0	11
32 Santo Domingo	74,081	64	19,073	656.33	28.56	14,581	2	358
99 No especificado -	11,850	25	4,374	-	50.07	1,067	-1	0
Total	326,644	380	87,123	833.83	31.21	55,504	8	1,489

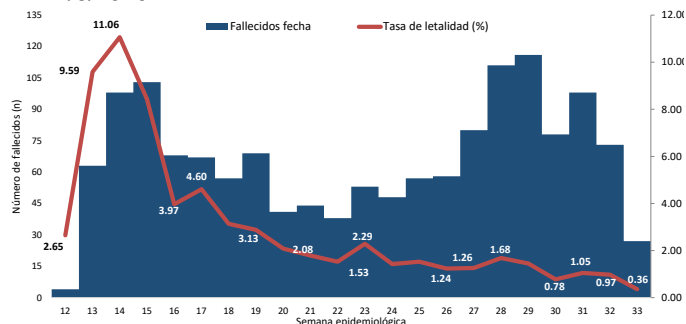
^aIncluye casos positivos y negativos a SARS-CoV-2; ^bIncluye casos confirmados y probables; ^cCasos por 100,000 habitantes

^dÚltimas 4 semanas por fecha de confirmación de laboratorio; ^e Pendientes verificación territorial

Fuente: Sistema Nacional de Vigilancia Epidemiológica (SINAVE)

Enfermedad por Coronavirus 2019 (COVID-19)(U07)

Figura 2. Defunciones y tasa de letalidad por COVID-19 según semana epidemiológica. República Dominicana, al 17/8/2020.



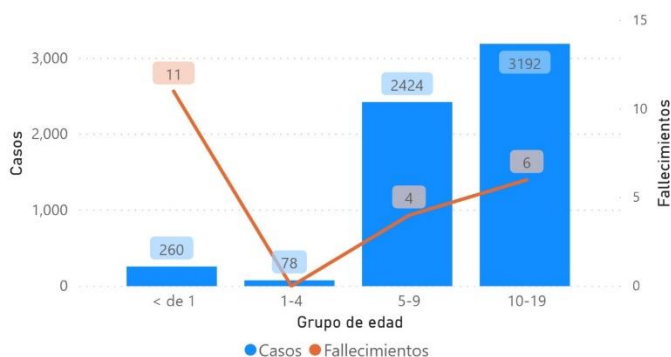
Fuente: Sistema Nacional de Vigilancia Epidemiológica (SINAVE)

Hasta el 17 de agosto del 2020, se han reportado 1,489 defunciones. Por lugar de residencia, el 71.52% (1,065) de los fallecidos corresponden a 12 municipios. La mediana de edad de los fallecidos es de 68 años, rango intercuartílico de 54 a 77 años. El 65.82% (980) son hombres. Comorbilidades de los fallecidos: hipertensión arterial (34.45%) y diabetes (22.36%).

Resumen defunciones	
Tasa letalidad acumulada	1.71%
Tasa letalidad últimas 4 semanas epidemiológicas	1.14%
Total fallecidos confirmados COVID 19	837
Total fallecidos probables COVID 19	652
Total fallecidos	1,489

Nota: Letalidad últimas 4 semanas epidemiológicas por fecha de defunción

Figura 3. Casos acumulados y fallecidos de COVID-19, Niños y adolescentes. República Dominicana, al 17/8/2020.



Fuente: Sistema Nacional de Vigilancia Epidemiológica (SINAVE)

Hasta el 17 de agosto del 2020, se han reportado 260 casos de COVID-19 en menores de 1 año y 11 fallecidos; Además, se han reportado 129 embarazadas afectadas de COVID-19, de estas, 12 han fallecido.

RECOMENDACIONES

- Reforzar las medidas de distanciamiento social, uso de mascarilla, evitar lugares de alta concurrencia como iglesias, parques, plazas comerciales y limitar el uso de medios de transportación masivos.

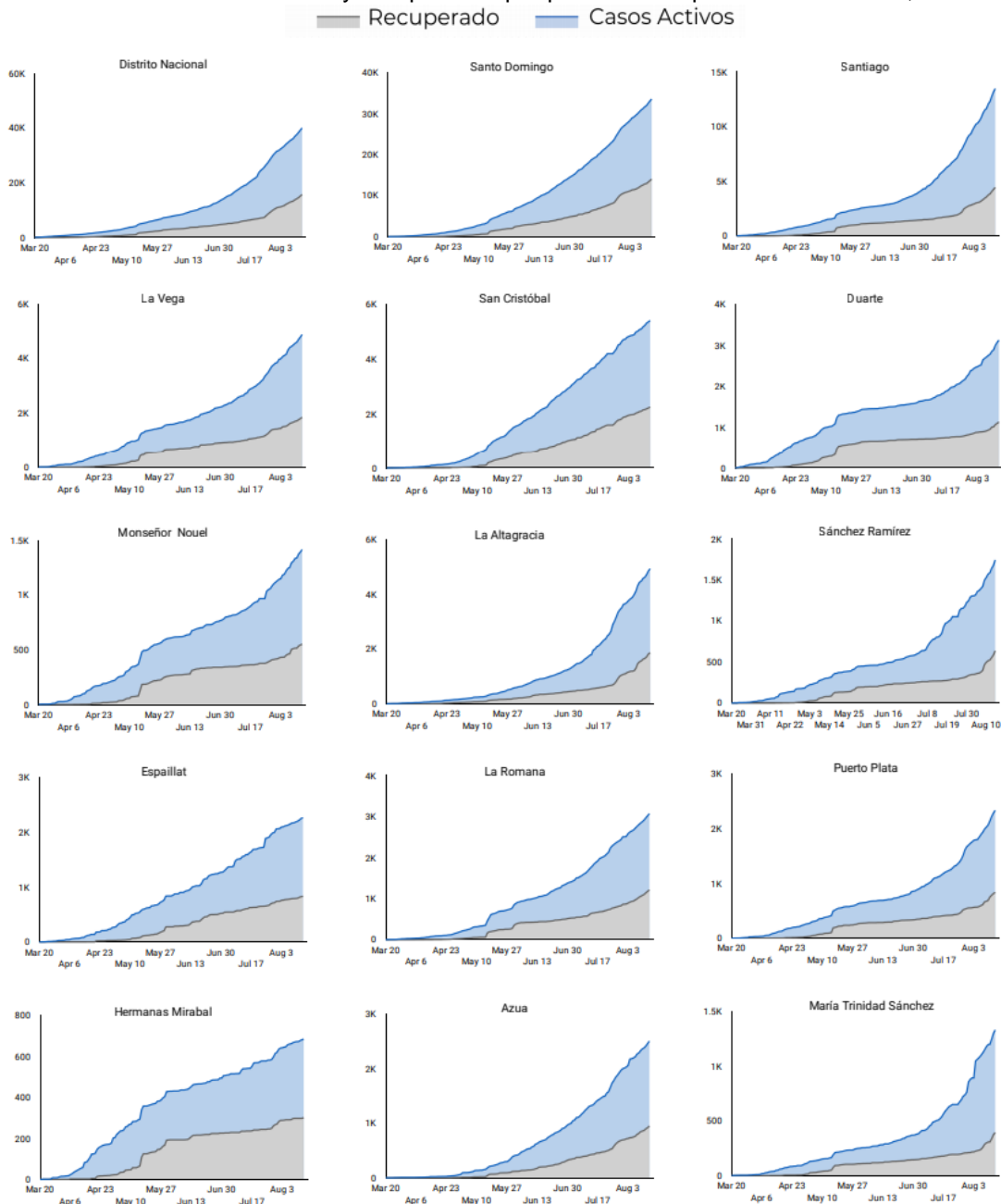
- Consultar el portal interactivo con información detallada a nivel provincial:

<https://coronavirusrd.maps.arcgis.com/apps/opsdashboard/index.html#/095c0c8c90a646cdbfdb34ab6b07adb>

Enfermedad por Coronavirus 2019 (COVID-19)(U07)

Anexos

Figura 4. Evolución de casos activos y recuperados por provincia. República Dominicana, al 17/8/2020



Fuente: Sistema Nacional de Vigilancia Epidemiológica (SINAVE)

Figura 4. Evolución de casos activos y recuperados por provincia. República Dominicana, al 17/8/2020 (Continuación).

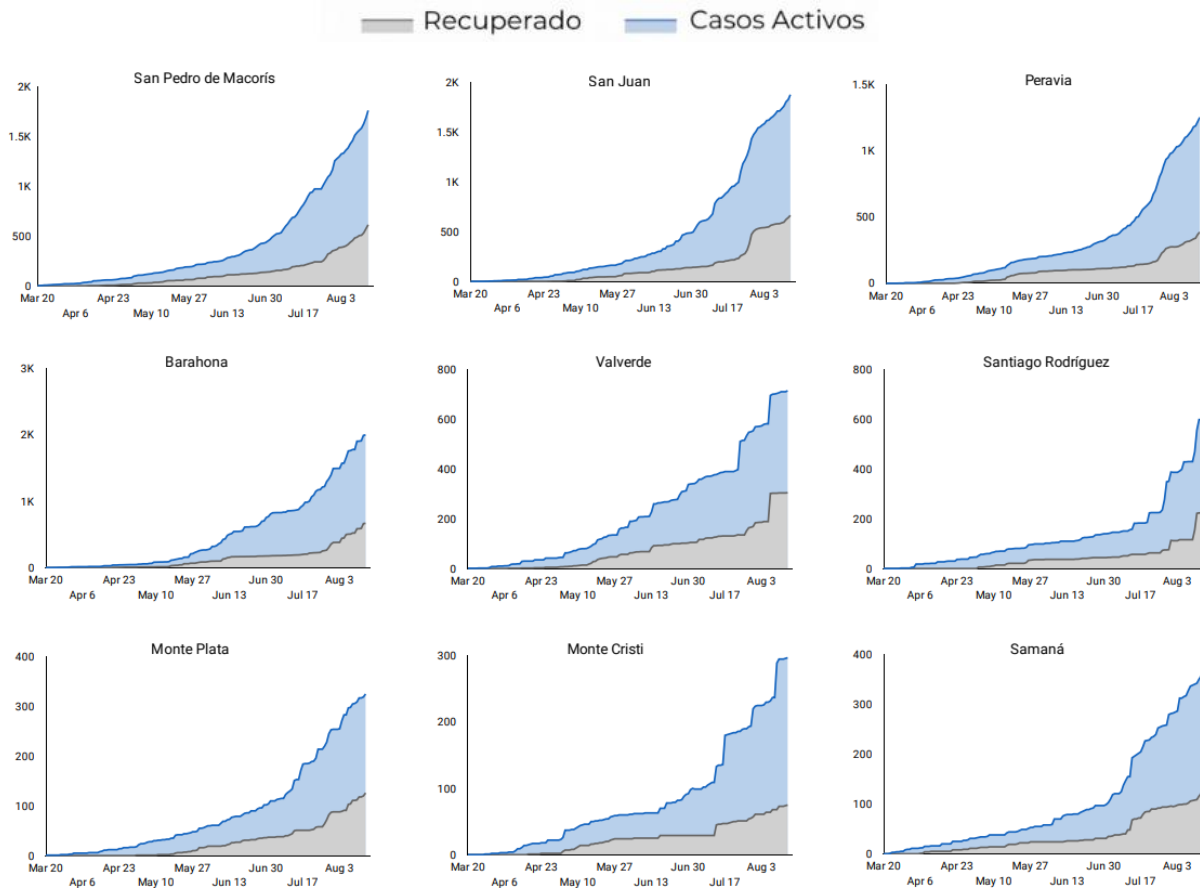
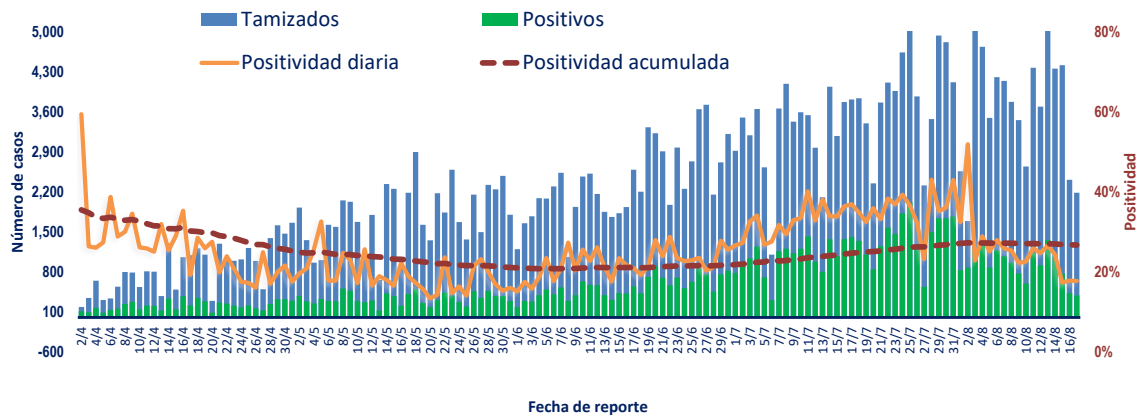
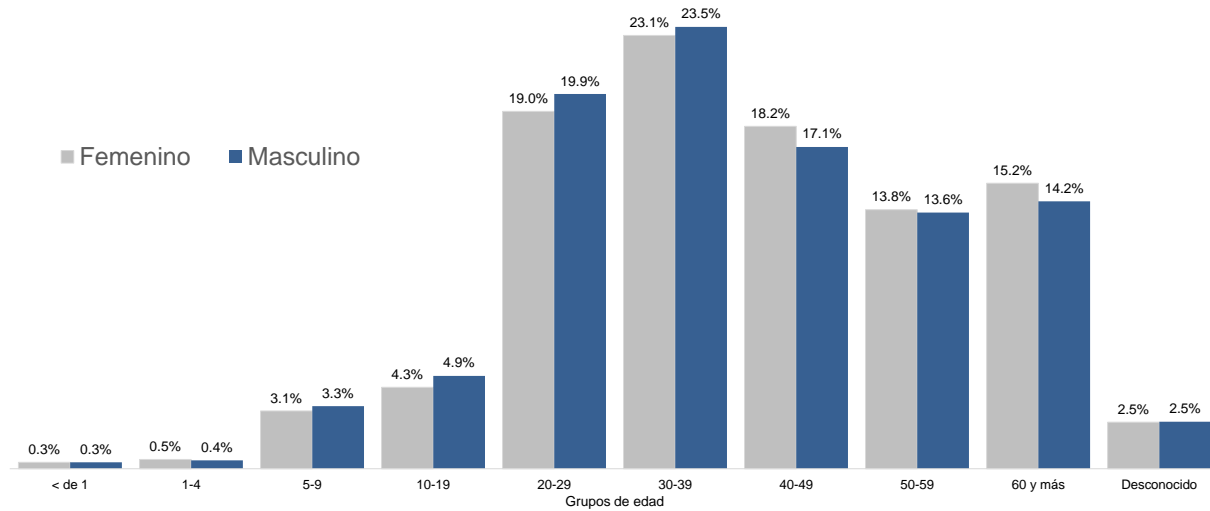


Figura 5. Tendencia de los casos y positividad de COVID-19, República Dominicana, al 17/8/2020



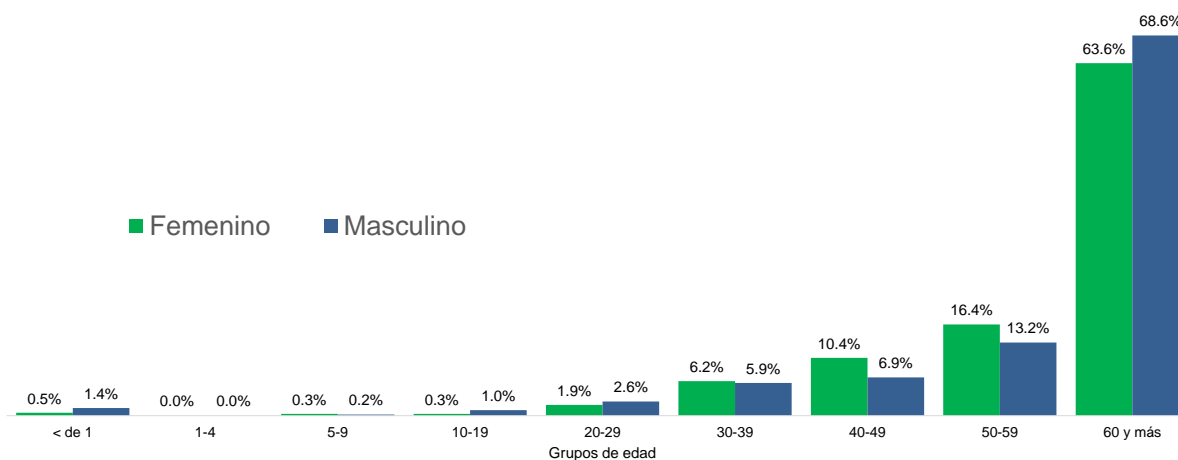
Fuente: Sistema Nacional de Vigilancia Epidemiológica (SINAVE)

Figura 6. Casos confirmados de COVID-19 según grupo de edad y sexo. República Dominicana, al 17/8/2020



Fuente: Sistema Nacional de Vigilancia Epidemiológica (SINAVE)

Figura 7. Casos de COVID-19 fallecidos según grupo de edad y sexo. República Dominicana, al 17/8/2020



Fuente: Sistema Nacional de Vigilancia Epidemiológica (SINAVE)

Figura 8. Distribución de casos nuevos de COVID-19 según fases en República Dominicana, al 17/8/2020.

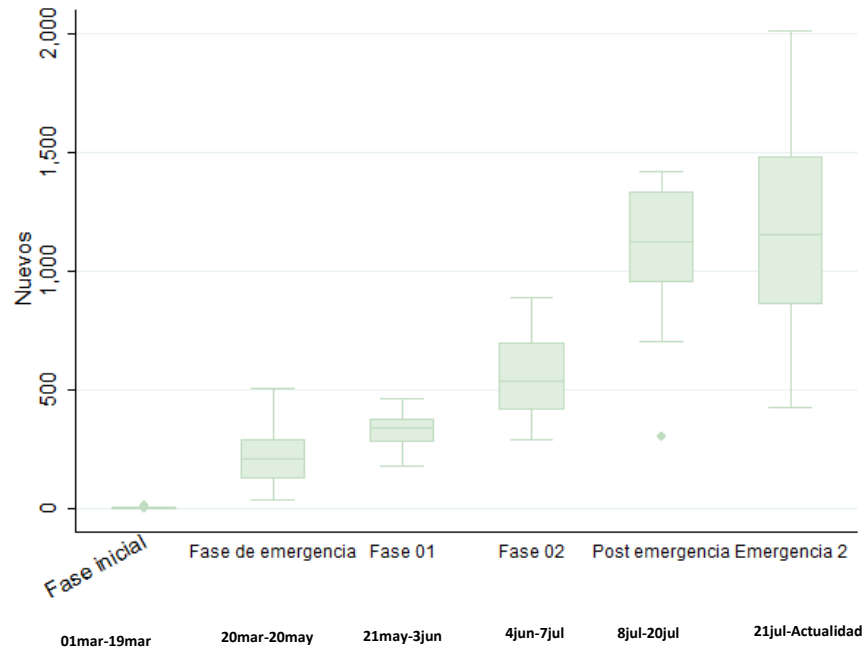
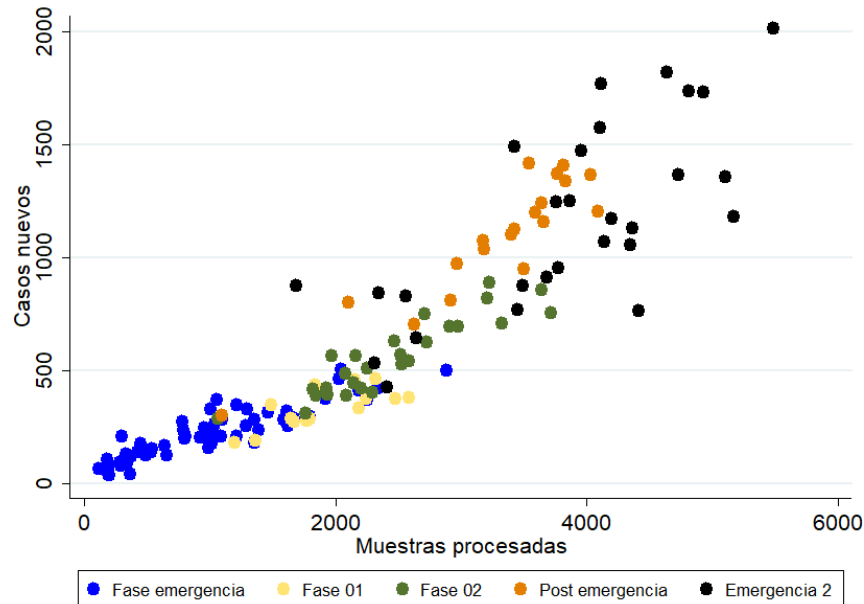
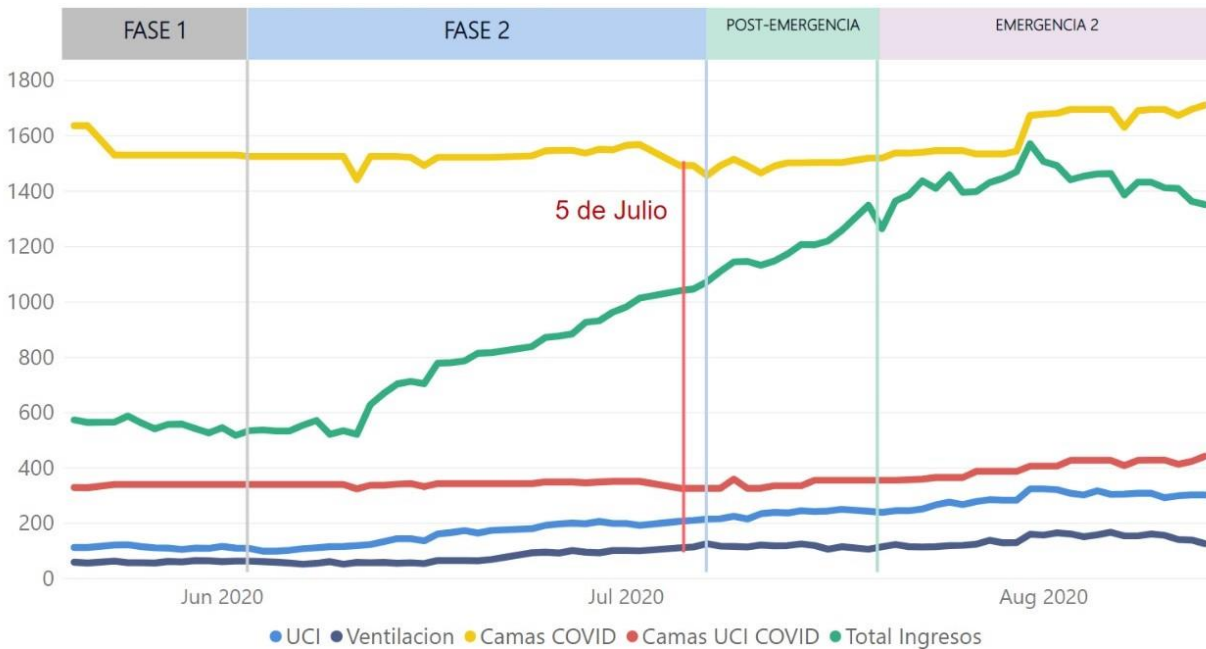


Figura 9. Tendencia de casos nuevos y muestras procesadas de COVID-19 por fase. República Dominicana al 17/8/2020.



Fuente: Sistema Nacional de Vigilancia Epidemiológica (SINAVE)

Figura 10. Comportamiento de las hospitalizaciones, ocupación UCI y Ventiladores para COVID 19. República Dominicana, al 17/8/2020.



Fuente: Reporte Centros de Salud Públicos y Privados.