

ENFERMEDAD POR CORONAVIRUS 2019

(COVID-19)

SITUACIÓN EN LA REPÚBLICA DOMINICANA



4,601 MUESTRAS

procesadas en las
últimas 24 horas

465,821
muestras en
total

44,244 ↑
muestras por
millón de habitantes

10.19%
positividad
diaria

13.68% ↓
positividad últimas
4 semanas

3,534
muestras por
primera vez

1,067
muestras
subsecuentes



360 CASOS

reportados en las
últimas 24 horas

23,900
casos activos

110,957
total acumulados

85,220
recuperados

354,867
descartados



**OCUPACIÓN HOSPI-
TALARIA**



24% ↓

camas COVID-19
820 ocupadas de 3,480



36% ↓

camas UCI
200 ocupadas de 559

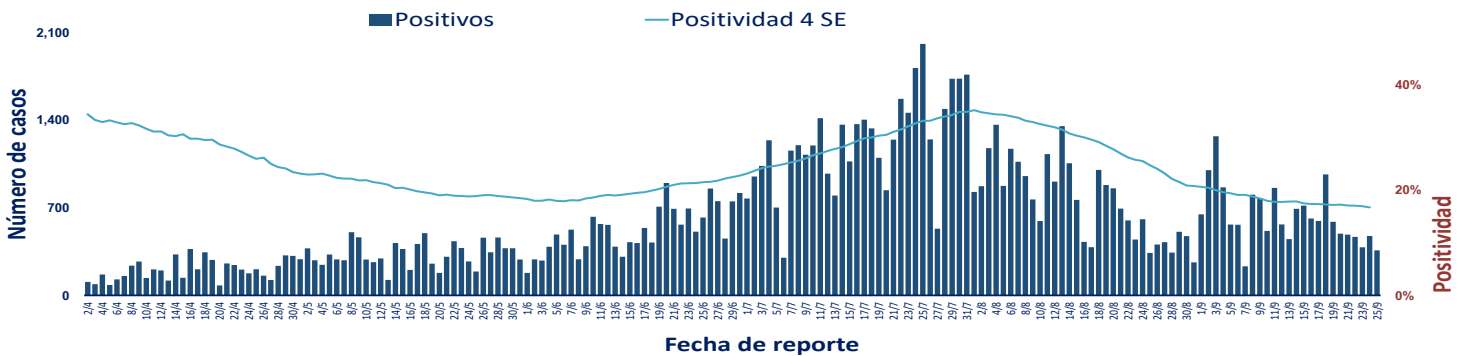


28% ↓

Ventiladores
123 ocupados de 440

↑ ↓ Indica tendencia

Figura 1. Tendencia de los casos y positividad de COVID-19 en República Dominicana al 25/09/2020



**GRUPOS
DE RIESGO**

403
trabajadores de
la salud

252 embarazadas
10,196 menores de
20 años

34.30%
Fallecidos con hipertensión como
comorbilidad

21.98%
Fallecidos con diabetes como
comorbilidad



6 DEFUNCIONES
notificadas en las últimas 24
horas

1 DEFUNCIONES
ocurridas en las últimas 24 horas

2,093
Defunciones en total

200.32
Mortalidad por millón de
habitantes

1.89%
Letalidad

SITUACIÓN
LAS AMERICAS

543,883
defunciones
(3,667 nuevas)

16,106.844
casos acumulados

113,119
casos nuevos

524.11
Mortalidad por millón de
habitantes



SITUACIÓN
GLOBAL

984,902
defunciones
(4,871 nuevas)

32,344,734
casos acumulados

234,078
casos nuevos

126.97
Mortalidad por millón de
habitantes

Tabla 1. Casos, defunciones y positividad por COVID-19 según provincia de residencia, República Dominicana, al 25/09/2020

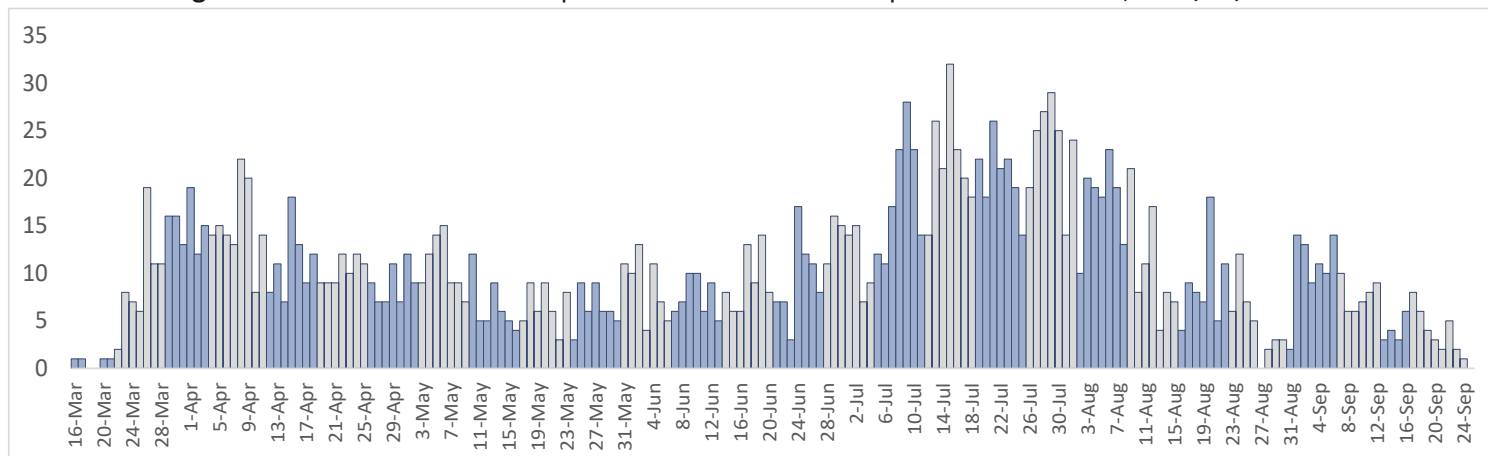
Provincia	Muestras procesadas ^a	Casos (n) ^b					Defunciones (n) ^b	
		Nuevos	Acumulados	Incidencia Acumulada ^c	Positividad (%) ^d	Recuperados	Últimas 24 horas	Acumulados
01 Distrito Nacional	145,568	61	30,327	2,907.15	11.13	25,169	0	361
02 Azua	6,573	3	1,831	823.82	10.10	1,356	0	23
03 Baoruco	1,769	0	592	586.11	13.87	321	0	7
04 Barahona	5,266	39	1,793	947.79	29.16	1,063	0	19
05 Dajabón	618	1	229	344.53	17.14	168	0	7
06 Duarte	15,363	12	2,693	900.93	10.70	2,223	0	112
07 Elías Piña	695	1	218	343.84	5.68	155	0	5
08 El Seibo	1,057	0	421	450.23	17.30	216	0	6
09 Espaillat	5,858	8	1,985	827.62	18.45	1,093	0	77
10 Independencia	1,329	36	380	650.42	16.50	215	0	7
11 La Altagracia	16,971	8	3,929	1,111.75	13.19	3,329	0	37
12 La Romana	10,725	40	2,316	849.61	12.61	1,858	0	40
13 La Vega	18,482	25	4,203	1,021.91	19.10	3,210	0	91
14 María Trinidad Sánchez	4,313	0	1,164	824.96	8.14	845	0	10
15 Monte Cristi	1,160	0	415	354.03	18.08	186	0	14
16 Pedernales	1,269	0	506	1,445.84	8.36	392	0	3
17 Peravia	5,813	4	1,179	597.16	13.27	924	0	44
18 Puerto Plata	8,750	13	2,245	673.73	18.87	1,569	1	111
19 Hermanas Mirabal	2,458	4	554	601.21	13.15	416	0	23
20 Samaná	1,293	1	353	314.73	15.95	190	0	3
21 San Cristóbal	15,300	11	4,113	645.25	14.90	3,183	0	111
22 San Juan	7,587	10	1,892	853.27	18.72	1,374	0	40
23 San Pedro de Macorís	7,795	0	1,556	510.22	6.54	1,229	0	48
24 Sánchez Ramírez	5,254	8	1,682	1,106.74	19.53	1,234	0	18
25 Santiago	45,002	39	12,472	1,193.30	17.03	9,933	0	313
26 Santiago Rodríguez	1,383	0	444	775.33	24.49	383	0	8
27 Valverde	2,784	4	657	371.77	11.22	428	0	30
28 Monseñor Nouel	4,839	5	1,323	759.13	21.76	968	0	22
29 Monte Plata	1,672	1	342	179.03	11.41	183	0	24
30 Hato Mayor	889	0	241	281.01	15.56	79	0	11
31 San José de Ocoa	1,259	0	443	814.26	22.53	359	0	12
32 Santo Domingo	99,328	47	22,885	787.51	12.95	19,707	0	456
99 No especificado ^e	17,399	-21	5,574	-	18.90	1,262	0	0
Total	465,821	360	110,957	1,061.94	13.68	85,220	1	2,093

^aIncluye casos positivos y negativos a SARS-CoV-2; ^bIncluye casos confirmados y probables; ^cCasos por 100,000 habitantes

^dÚltimas 4 semanas por fecha de confirmación de laboratorio; ^ePendientes verificación territorial

Fuente: Sistema Nacional de Vigilancia Epidemiológica (SINAVE)

Figura 2. Defunciones COVID-19 por fecha de ocurrencia. República Dominicana, al 25/09/2020



Las tonalidades de las barras diferencian las semanas entre sí