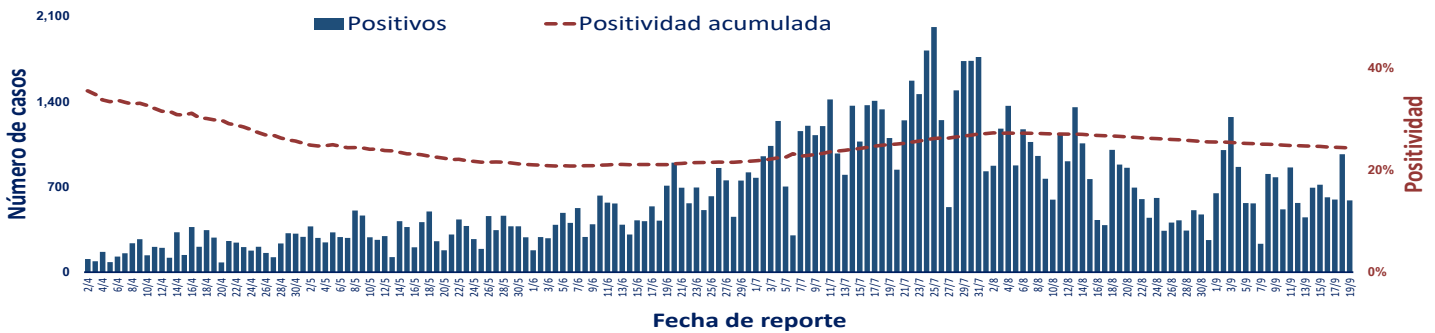


SITUACIÓN EN LA REPÚBLICA DOMINICANA



Figura 1. Tendencia de los casos y positividad de COVID-19 en República Dominicana al 19/09/2020



GRUPOS DE RIESGO	402 trabajadores de la salud	236 embarazadas	34.88% Fallecidos con hipertensión como comorbilidad	22.37% Fallecidos con diabetes como comorbilidad
3 DEFUNCIONES notificadas en las últimas 24 horas	1 DEFUNCIONES ocurridas en las últimas 24 horas	9,998 menores de 20 años	2,047 Defunciones en total	195.91 Mortalidad por millón de habitantes
				1.89% Letalidad

SITUACIÓN LAS AMERICAS

**524,527**  
 defunciones  
 (3,413 nuevas)

**15,333,470**  
 casos acumulados

**119,718**  
 casos nuevos

**913.47**  
 Mortalidad por millón de habitantes



SITUACIÓN GLOBAL

**948,795**  
 defunciones  
 (6,058 nuevas)

**30,369,778**  
 casos acumulados

**22,707**  
 casos nuevos

**122.30**  
 Mortalidad por millón de habitantes

Tabla 1. Casos, defunciones y positividad por COVID-19 según provincia de residencia, República Dominicana, al 19/09/2020

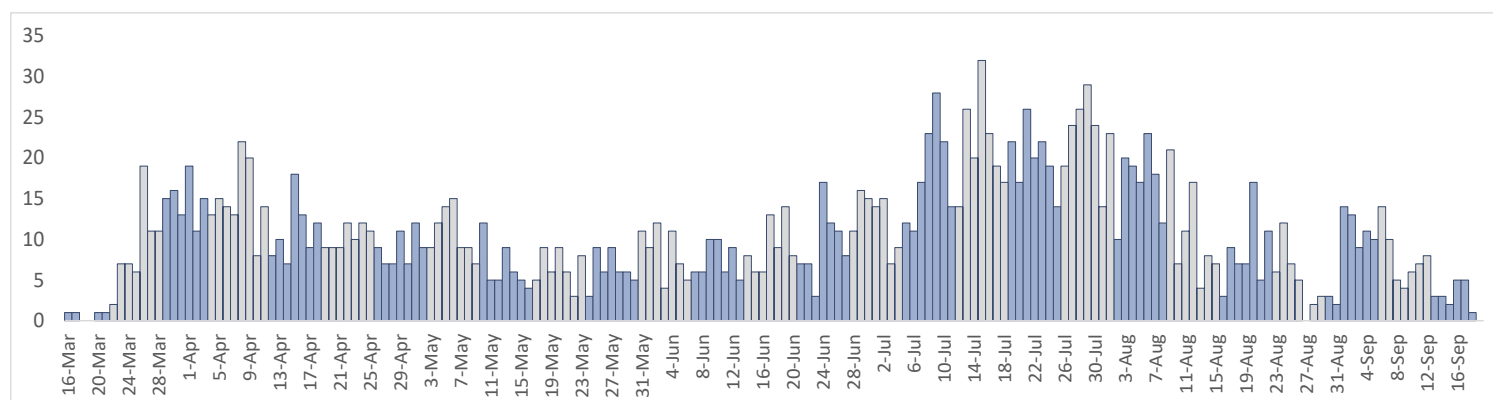
Provincia	Muestras procesadas <sup>a</sup>	Casos (n) <sup>b</sup>					Defunciones (n) <sup>b</sup>	
		Nuevos	Acumulados	Incidencia Acumulada <sup>c</sup>	Positividad (%) <sup>d</sup>	Recuperados	Últimas 24 horas	Acumulados
01 Distrito Nacional	140,763	119	29,728	2,849.73	21.51	24,328	0	356
02 Azua	6,193	0	1,787	804.03	28.91	1,320	0	23
03 Baoruco	1,434	8	549	543.54	32.56	270	0	7
04 Barahona	4,848	80	1,696	896.51	47.71	959	0	18
05 Dajabón	541	1	215	323.47	34.18	145	0	5
06 Duarte	14,897	19	2,644	884.54	23.94	2,111	0	111
07 Elías Piña	649	0	217	342.26	23.38	154	0	5
08 El Seibo	963	0	411	439.53	36.92	209	1	5
09 Espaillat	5,000	5	1,841	767.58	41.34	1,060	0	74
10 Independencia	767	0	309	528.89	39.10	191	0	7
11 La Altagracia	16,071	18	3,813	1,078.93	27.41	3,208	0	38
12 La Romana	10,261	13	2,251	825.76	23.82	1,819	0	40
13 La Vega	17,660	11	4,051	984.95	30.61	3,033	0	88
14 María Trinidad Sánchez	4,106	0	1,152	816.46	26.90	802	0	9
15 Monte Cristi	1,057	0	403	343.80	41.46	159	0	13
16 Pedernales	990	0	485	1,385.83	20.63	363	0	3
17 Peravia	5,526	3	1,134	574.37	27.50	867	0	43
18 Puerto Plata	8,259	13	2,151	645.52	29.38	1,497	0	105
19 Hermanas Mirabal	2,218	14	542	588.18	33.02	401	0	23
20 Samaná	1,211	1	336	299.57	23.60	165	0	3
21 San Cristóbal	14,733	11	4,007	628.62	26.15	3,084	0	110
22 San Juan	7,131	5	1,828	824.40	39.92	1,203	0	40
23 San Pedro de Macorís	7,563	2	1,538	504.32	20.68	1,185	0	47
24 Sánchez Ramírez	5,082	7	1,638	1,077.79	35.39	1,155	0	17
25 Santiago	43,038	95	12,257	1,172.73	30.11	9,355	0	311
26 Santiago Rodríguez	1,281	2	422	736.91	46.61	359	0	8
27 Valverde	2,256	3	622	351.97	24.08	384	0	27
28 Monseñor Nouel	4,591	9	1,274	731.02	32.11	897	0	20
29 Monte Plata	1,634	34	337	176.41	19.23	175	0	20
30 Hato Mayor	710	2	214	249.53	21.62	77	0	10
31 San José de Ocoa	1,217	0	436	801.40	41.83	331	0	12
32 Santo Domingo	96,169	116	22,400	770.82	23.92	19,137	0	449
99 No especificado <sup>e</sup>	17,420	-2	5,601	-	31.67	1,265	0	0
<b>Total</b>	<b>446,239</b>	<b>589</b>	<b>108,289</b>	<b>1,036.41</b>	<b>25.84</b>	<b>81,668</b>	<b>1</b>	<b>2,047</b>

<sup>a</sup>Incluye casos positivos y negativos a SARS-CoV-2; <sup>b</sup>Incluye casos confirmados y probables; <sup>c</sup>Casos por 100,000 habitantes

<sup>d</sup>Últimas 4 semanas por fecha de confirmación de laboratorio; <sup>e</sup>Pendientes verificación territorial

Fuente: Sistema Nacional de Vigilancia Epidemiológica (SINAVE)

Figura 2. Defunciones COVID-19 por fecha de ocurrencia. República Dominicana, al 19/09/2020



Las tonalidades de las barras diferencian las semanas entre sí