

ENFERMEDAD POR  
**CORONAVIRUS 2019**

(COVID-19)

SITUACIÓN EN LA REPÚBLICA DOMINICANA



**6,739 MUESTRAS**

procesadas en las  
últimas 24 horas

**528,987** muestras en  
total **50,628** ↑  
muestras por  
millón de habitantes

**12.22%** positividad  
diaria **12.99%** ↓  
positividad últimas  
4 semanas

**5,350** muestras por  
primera vez **1,389**  
muestras  
subsecuentes



**654 CASOS**

reportados en las  
últimas 24 horas

**22,016**  
casos activos

**119,662**  
total acumulados

**95,460**  
recuperados

**409,325**  
descartados



**OCUPACIÓN HOSPI-  
TALARIA**



**19%** ↓

camas COVID-19  
651 ocupadas de 3,350



**29%** ↓

camas UCI  
153 ocupadas de 525

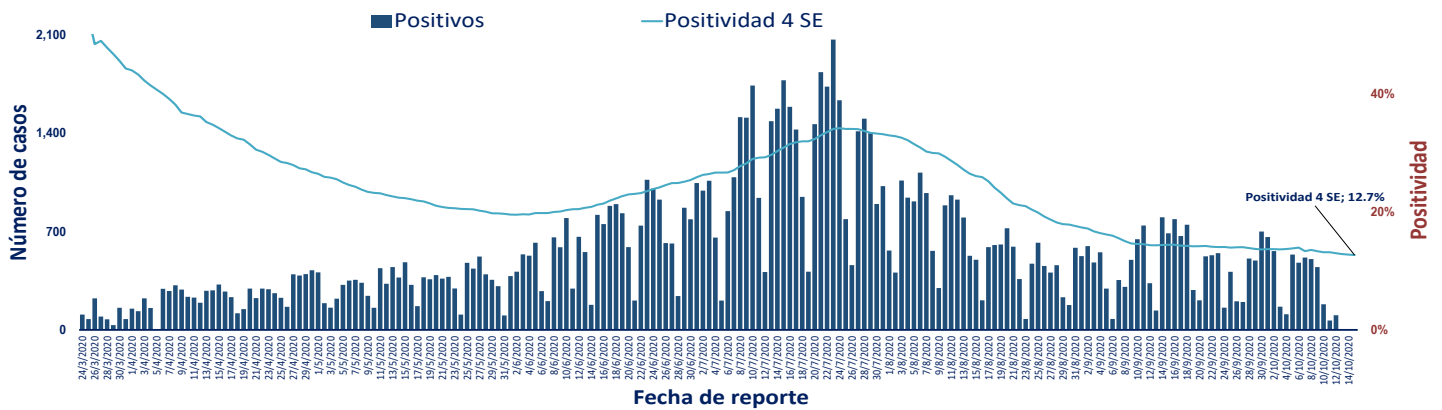


**20%** ↓

Ventiladores  
84 ocupados de 419

↑ ↓ Indica tendencia

Figura 1. Tendencia de los casos y positividad de COVID-19 en República Dominicana al 13/10/2020



	<b>GRUPOS DE RIESGO</b>	403 / 3.9 TL	263 / 6.0 TL	11,207 / 0.27 TL	673 Def. / 4.4 TL	33.30%	21.36%
		trabajadores de la salud	embarazadas	menores de 20 años	mayores de 65 años	Fallecidos con hipertensión como comorbilidad	Fallecidos con diabetes como comorbilidad
		TL: Tasa de letalidad					
	<b>3 DEFUNCIONES</b>	<b>1 DEFUNCIÓN</b>	<b>2,186</b>	<b>209.22</b>	<b>1.83%</b>		
		notificadas en las últimas 24 horas	ocurrida en las últimas 24 horas	Defunciones en total	Mortalidad por millón de habitantes	Letalidad	

SITUACIÓN  
LAS AMERICAS

**593,984**  
defunciones  
(1,423 nuevas)

**18,004,043**  
casos acumulados

**86,341**  
casos nuevos

**572.39**  
Mortalidad por millón de  
habitantes



SITUACIÓN  
GLOBAL

**1,081,868**  
defunciones  
(4,069 nuevas)

**37,888,384**  
casos acumulados

**286,536**  
casos nuevos

**139.47**  
Mortalidad por millón de  
habitantes



**Tabla 1.** Casos, defunciones y positividad por COVID-19 según provincia de residencia, República Dominicana, al 13/10/2020

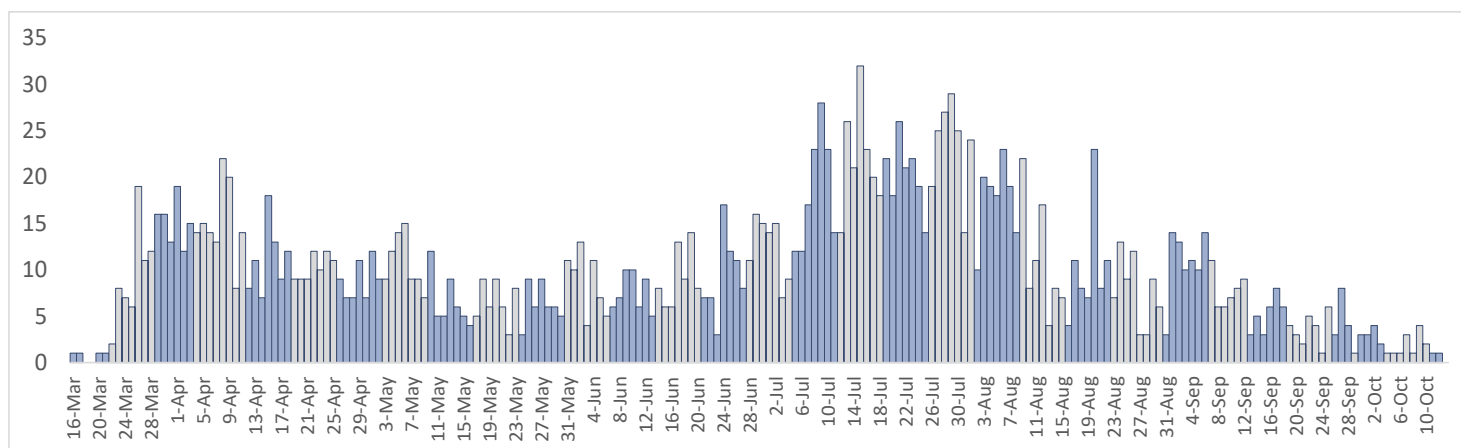
Provincia	Muestras procesadas <sup>a</sup>	Casos (n) <sup>b</sup>					Defunciones (n) <sup>b</sup>	
		Nuevos	Acumulados	Incidencia Acumulada <sup>c</sup>	Positividad (%) <sup>d</sup>	Recuperados	Últimas 24 horas	Acumulados
01 Distrito	157,102	141	31,485	3,018.16	9.90	27,127	0	370
02 Azua	7,465	1	1,976	889.06	15.11	1,427	0	24
03 Baoruco	2,560	8	765	757.39	18.45	486	0	7
04 Barahona	6,217	10	1,960	1,036.07	19.60	1,366	1	22
05 Dajabón	804	0	273	410.73	18.90	202	0	7
06 Duarte	17,232	8	2,938	982.89	11.64	2,532	0	116
07 Elías Pié	1,056	0	229	361.19	3.61	157	0	5
08 El Seibo	1,383	4	523	559.31	27.72	253	0	6
09 Espaillat	8,553	13	2,488	1,037.34	17.35	1,288	0	85
10 Independencia	2,833	24	600	1,026.98	14.27	375	0	9
11 La Altagracia	20,357	12	4,457	1,261.16	13.83	3,706	0	40
12 La Romana	16,825	14	2,964	1,087.32	7.94	2,483	0	46
13 La Vega	20,082	42	4,409	1,071.99	14.79	3,653	0	100
14 María Teresita	4,546	2	1,154	817.88	6.03	870	0	10
15 Monte Cristi	1,614	0	482	411.19	13.24	226	0	14
16 Pedernales	1,833	0	545	1,557.28	6.95	445	0	3
17 Peravia	6,539	2	1,239	627.55	10.79	1,035	0	43
18 Puerto Plata	11,345	42	2,809	842.98	19.65	1,956	0	121
19 Hermanas Mirabal	3,764	19	798	866.00	16.20	544	0	22
20 Samaná	1,841	1	430	383.38	15.70	227	0	3
21 San Cristóbal	16,850	26	4,409	691.68	17.27	3,491	0	114
22 San Juan	8,773	0	2,094	944.37	16.30	1,567	0	42
23 San Pedro de Macoris	8,501	22	1,630	534.49	8.99	1,286	0	47
24 Sánchez	5,784	1	1,771	1,165.30	16.65	1,427	0	19
25 Santiago	50,619	40	13,287	1,271.28	13.35	11,374	0	324
26 Santiago Rodríguez	1,773	1	571	997.10	30.12	417	0	12
27 Valverde	4,556	13	846	478.72	9.80	636	0	31
28 Monseñor Domínguez	5,807	6	1,477	847.50	16.65	1,162	0	23
29 Monte Plata	2,458	1	476	249.17	16.17	322	0	26
30 Hato Mayor	1,841	21	413	481.57	17.69	169	0	11
31 San José de Ocoa	1,648	1	508	933.74	16.91	403	0	12
32 Santo Domingo	109,254	184	24,208	833.03	12.02	21,599	0	472
99 No especificado	17,172	-5	5,448	-	14.71	1,249	0	0
<b>Total</b>	<b>528,987</b>	<b>654</b>	<b>119,662</b>	<b>1,145.26</b>	<b>12.99</b>	<b>95,460</b>	<b>1</b>	<b>2,186</b>

<sup>a</sup>Incluye casos positivos y negativos a SARS-CoV-2; <sup>b</sup>Incluye casos confirmados y probables; <sup>c</sup>Casos por 100,000 habitantes

<sup>d</sup>Últimas 4 semanas por fecha de toma de muestra de laboratorio; <sup>e</sup>Pendientes verificación territorial

Fuente: Sistema Nacional de Vigilancia Epidemiológica (SINAVE)

**Figura 2.** Defunciones COVID-19 por fecha de ocurrencia. República Dominicana, al 13/10/2020



Las tonalidades de las barras diferencian las semanas entre sí