

ENFERMEDAD POR
CORONAVIRUS 2019

(COVID-19)

SITUACIÓN EN LA REPÚBLICA DOMINICANA



4,243 MUESTRAS*

procesadas en las
últimas 24 horas

542,227 muestras en
total **51,895** ↑
muestras por
millón de habitantes

13.30% positividad
diaria **12.32%** ↓
positividad últimas
4 semanas

3,174 muestras por
primera vez **1,069**
muestras
subsecuentes



422 CASOS

reportados en las
últimas 24 horas

20,941
casos activos

121,347
total acumulados

98,207
recuperados

420,880
Descartados

↑ ↓ Indica tendencia



**OCUPACIÓN HOSPI-
TALARIA**



21% ↑

camas COVID-19
690 ocupadas de 3,349



30% ↑

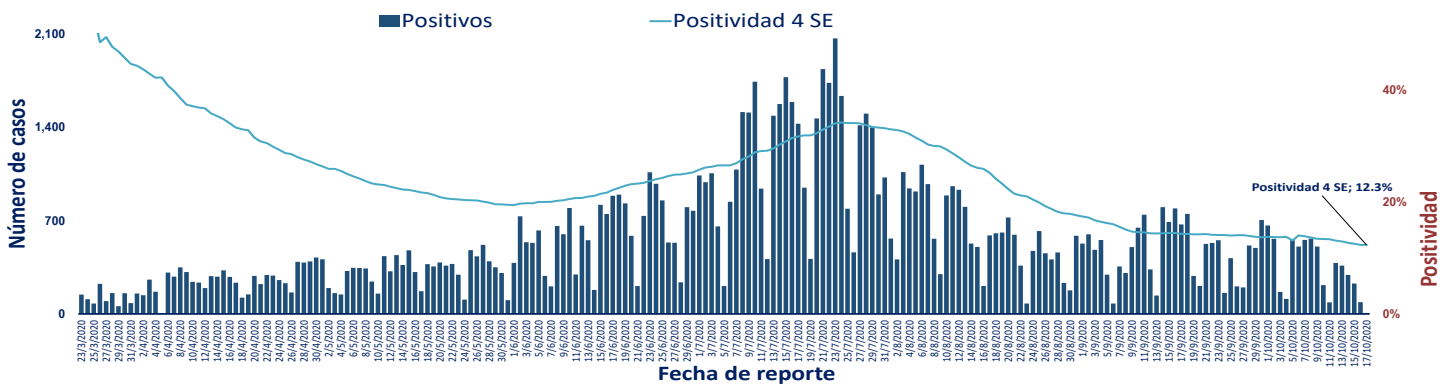
camas UCI
157 ocupadas de 531



18% ↑

Ventiladores
75 ocupados de 421

Figura 1. Tendencia de los casos y positividad de COVID-19 en República Dominicana al 17/10/2020



	GRUPOS DE RIESGO	403 / 3.9 TL	263 / 6.0 TL	11,393 / 0.27 TL	673 Def. / 4.4 TL	33.11%	21.24%
		trabajadores de la salud	embarazadas	menores de 20 años	mayores de 65 años	Fallecidos con hipertensión como comorbilidad	Fallecidos con diabetes como comorbilidad
		TL: Tasa de letalidad					
	4 DEFUNCIONES	0 DEFUNCIÓN	2,199	210.46	1.81%		
		notificadas en las últimas 24 horas		ocurrida en las últimas 24 horas		Defunciones en total	
				Mortalidad por millón de habitantes		Letalidad	

SITUACIÓN
LAS AMERICAS

602,142
defunciones
(2,973 nuevas)

18,447,750
casos acumulados

135,670
casos nuevos

580.25
Mortalidad por millón de
habitantes



SITUACIÓN
GLOBAL

1,101,298
defunciones
(1,712 nuevas)

39,196,259
casos acumulados

172,967
casos nuevos

141.97
Mortalidad por millón de
habitantes

Tabla 1. Casos, defunciones y positividad por COVID-19 según provincia de residencia, República Dominicana, al 17/10/2020

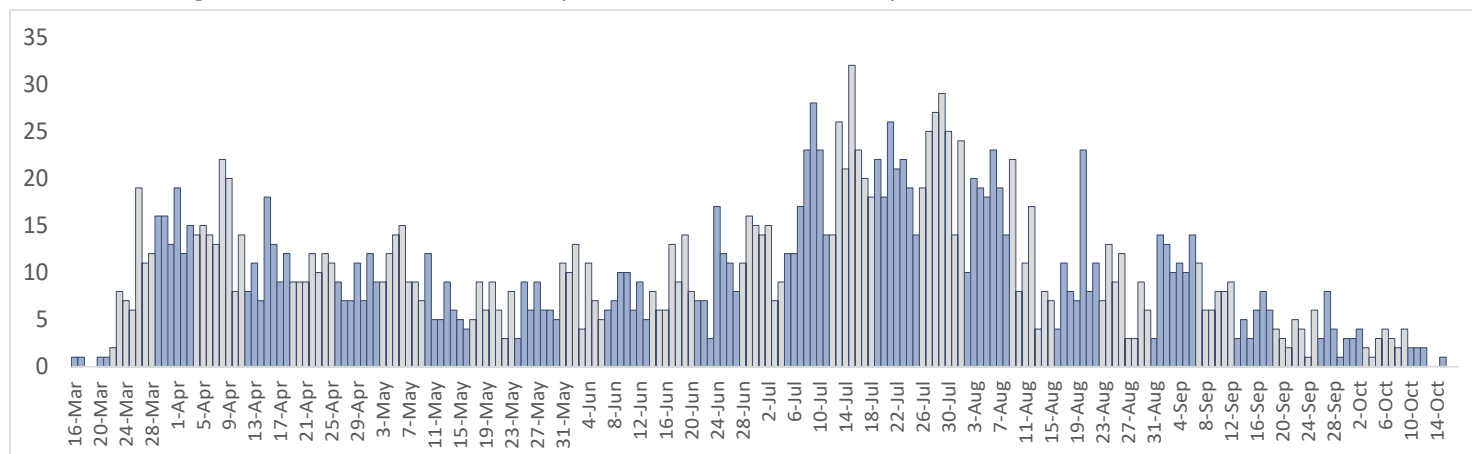
Provincia	Muestras procesadas ^a	Casos (n) ^b					Defunciones (n) ^b	
		Nuevos	Acumulados	Incidencia Acumulada ^c	Positividad (%) ^d	Recuperados	Últimas 24 horas	Acumulados
01 Distrito Nacional	161,439	25	31,802	3,048.55	8.42	27,776	0	372
02 Azua	7,610	6	1,985	893.11	15.05	1,468	0	24
03 Baoruco	2,824	0	817	808.87	20.43	554	0	7
04 Barahona	6,311	2	1,970	1,041.35	15.44	1,467	0	22
05 Dajabón	839	1	288	433.30	24.36	225	0	7
06 Duarte	17,575	16	2,973	994.60	11.12	2,586	0	116
07 Elías Piña	1,060	0	229	361.19	3.18	162	0	5
08 El Seibo	1,397	0	532	568.94	30.87	265	0	6
09 Espaillat	8,757	26	2,522	1,051.51	17.40	1,380	0	85
10 Independencia	2,938	9	611	1,045.80	14.72	443	0	9
11 La Altagracia	21,345	82	4,598	1,301.05	14.07	3,814	0	40
12 La Romana	17,072	57	3,035	1,113.37	9.58	2,563	0	46
13 La Vega	20,553	16	4,479	1,089.01	13.18	3,715	0	102
14 María Trinidad Sánchez	4,579	2	1,159	821.42	5.39	889	0	11
15 Monte Cristi	1,669	0	491	418.87	13.98	232	0	14
16 Pedernales	1,901	0	545	1,557.28	5.99	476	0	3
17 Peravia	6,630	4	1,258	637.17	10.27	1,064	0	44
18 Puerto Plata	12,222	22	2,972	891.90	19.95	2,101	0	122
19 Hermanas Mirabal	3,948	4	846	918.09	19.18	628	0	22
20 Samaná	1,959	0	443	394.97	14.83	274	0	3
21 San Cristóbal	17,133	22	4,484	703.45	17.33	3,559	0	115
22 San Juan	9,086	0	2,143	966.46	16.84	1,632	0	42
23 San Pedro de Macorís	8,794	-1	1,651	541.37	8.98	1,306	0	47
24 Sánchez Ramírez	5,896	12	1,789	1,177.14	14.78	1,462	0	19
25 Santiago	51,788	48	13,454	1,287.26	12.27	11,678	0	327
26 Santiago Rodríguez	1,835	1	587	1,025.04	31.67	425	0	11
27 Valverde	4,659	2	876	495.70	9.86	651	0	31
28 Monseñor Nouel	5,998	7	1,498	859.55	15.18	1,199	0	24
29 Monte Plata	2,517	3	481	251.79	15.06	374	0	26
30 Hato Mayor	1,910	11	435	507.22	17.87	188	0	11
31 San José de Ocoa	1,675	0	514	944.77	16.82	428	0	12
32 Santo Domingo	111,150	45	24,440	841.02	11.02	21,978	0	474
99 No especificado ^e	17,158	0	5,440	-	2.86	1,245	0	0
Total	542,227	422	121,347	1,161.38	12.32	98,207	0	2,199

^aIncluye casos positivos y negativos a SARS-CoV-2; ^bIncluye casos confirmados y probables; ^cCasos por 100,000 habitantes

^dÚltimas 4 semanas por fecha de Toma de muestra de laboratorio; ^e Pendientes verificación territorial

Fuente: Sistema Nacional de Vigilancia Epidemiológica (SINAVE)

Figura 2. Defunciones COVID-19 por fecha de ocurrencia. República Dominicana, al 17/10/2020



Las tonalidades de las barras diferencian las semanas entre sí