

ENFERMEDAD POR
CORONAVIRUS 2019

(COVID-19)

SITUACIÓN EN LA REPÚBLICA DOMINICANA



5,466 MUESTRAS

procesadas en las
últimas 24 horas

567,976 muestras en total
543,360 ↑ muestras por millón de habitantes

11.74% positividad diaria
12.12% ↓ positividad últimas 4 semanas

4,337 muestras por primera vez
1,129 muestras subsecuentes



509 CASOS

reportados en las
últimas 24 horas

19,653 casos activos

124,527 total acumulados

102,651 recuperados

443,449 Descartados

↑ ↓ Indica tendencia



OCUPACIÓN HOSPITALARIA



19% ↓

camas COVID-19
644 ocupadas de 3,348



34% ↑

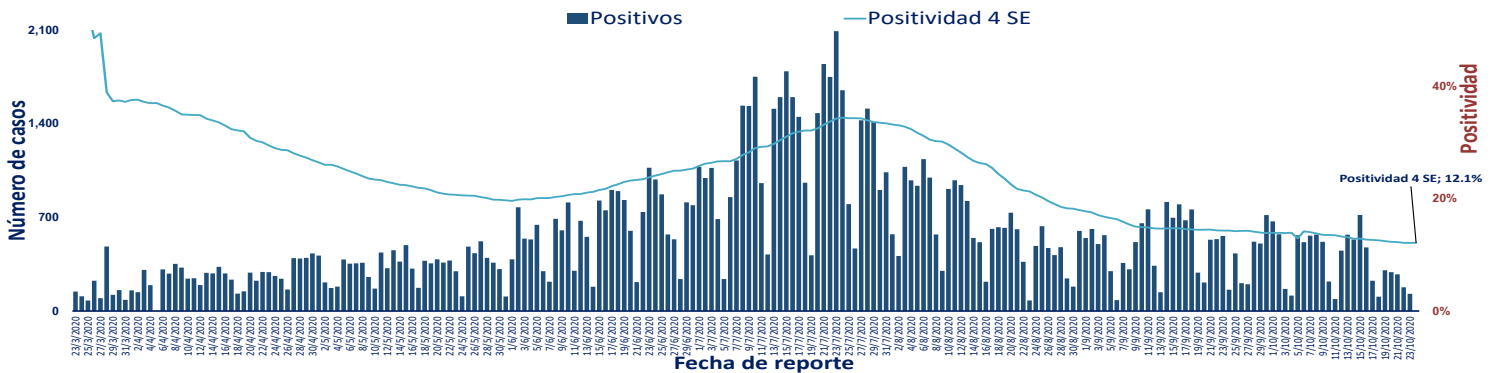
camas UCI
178 ocupadas de 522



20% →

Ventiladores
82 ocupados de 419

Figura 1. Tendencia de los casos y positividad de COVID-19 en República Dominicana al 24/10/2020



GRUPOS DE RIESGO

403 / 3.9 TL
trabajadores de la salud

263 / 6.9 TL
embarazadas

11,729 / 0.26 TL
menores de 20 años

691 Def. / 4.5 TL
mayores de 65 años

32.84%
Fallecidos con hipertensión como comorbilidad

21.05%
Fallecidos con diabetes como comorbilidad

TL: Tasa de letalidad



3 DEFUNCIONES
notificadas en las últimas 24 horas

0 DEFUNCIÓN
ocurrida en las últimas 24 horas

2,223
Defunciones en total

212.76
Mortalidad por millón de habitantes

1.79%
Letalidad

SITUACIÓN
LAS AMERICAS

616,339
defunciones
(2,839 nuevas)

19,317,767
casos acumulados

143,313
casos nuevos

593.93
Mortalidad por millón de habitantes



SITUACIÓN
GLOBAL

1,141,567
defunciones
(2,195 nuevas)

42,055,863
casos acumulados

246,785
casos nuevos

147.16
Mortalidad por millón de habitantes

Tabla 1. Casos, defunciones y positividad por COVID-19 según provincia de residencia, República Dominicana, al 24/10/2020

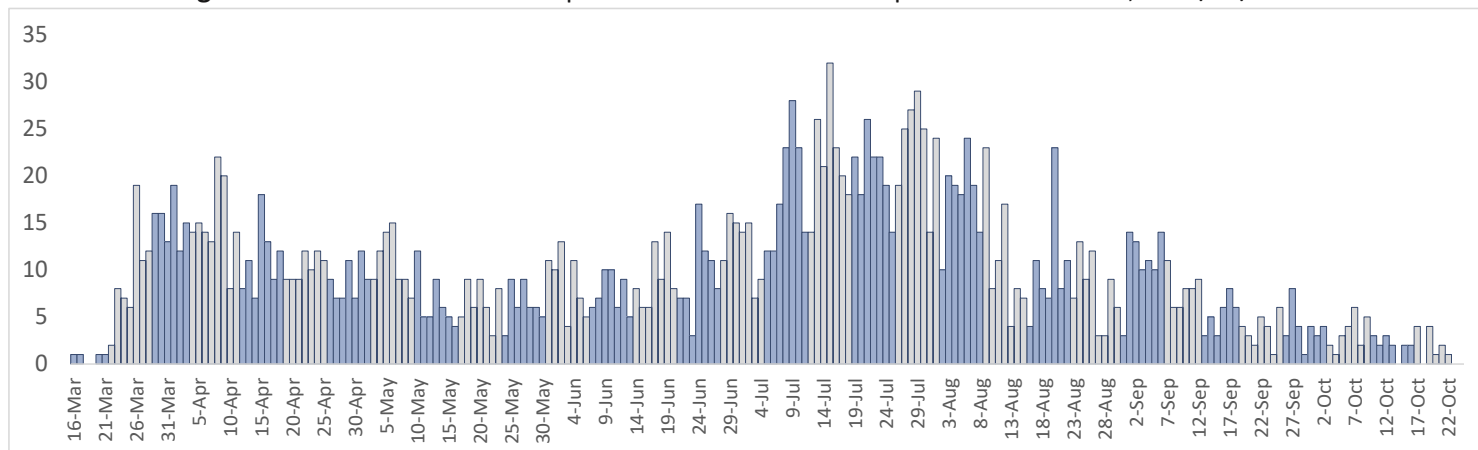
Provincia	Muestras procesadas ^a	Casos (n) ^b					Defunciones (n) ^b	
		Nuevos	Acumulados	Incidencia Acumulada ^c	Positividad (%) ^d	Recuperados	Últimas 24 horas	Acumulados
01 Distrito Nacional	169,767	78	32,569	3,122.07	8.16	28,500	0	374
02 Azua	7,904	2	2,011	904.81	14.75	1,582	0	24
03 Baoruco	3,106	39	892	883.12	18.25	612	0	7
04 Barahona	6,515	0	1,990	1,051.92	13.97	1,536	0	22
05 Dajabón	1,051	26	363	546.14	29.41	247	0	7
06 Duarte	18,503	19	3,076	1,029.06	11.73	2,684	0	116
07 Elías Piña	1,066	0	230	362.76	3.52	174	0	5
08 El Seibo	1,445	3	539	576.42	36.30	334	0	6
09 Espaillat	9,310	2	2,593	1,081.11	15.19	1,525	0	86
10 Independencia	3,381	0	662	1,133.10	13.30	545	0	9
11 La Altagracia	22,209	0	4,698	1,329.35	14.58	4,179	0	40
12 La Romana	18,230	21	3,147	1,154.45	10.94	2,696	0	46
13 La Vega	21,500	15	4,622	1,123.78	13.09	3,881	0	105
14 María Trinidad Sánchez	4,742	1	1,177	834.18	6.96	895	0	11
15 Monte Cristi	1,986	24	581	495.64	20.30	254	0	15
16 Pedernales	1,979	0	550	1,571.56	7.97	508	0	3
17 Peravia	6,978	5	1,294	655.41	9.17	1,106	0	44
18 Puerto Plata	12,944	37	3,105	931.81	19.33	2,391	0	128
19 Hermanas Mirabal	4,286	7	901	977.77	18.40	745	0	22
20 Samaná	2,141	41	485	432.42	16.93	303	0	3
21 San Cristóbal	17,737	21	4,576	717.88	17.07	3,705	0	116
22 San Juan	9,505	25	2,207	995.33	16.27	1,769	0	42
23 San Pedro de Macorís	9,241	4	1,686	552.85	8.63	1,350	0	47
24 Sánchez Ramírez	6,171	3	1,862	1,225.18	16.15	1,524	0	19
25 Santiago	54,138	45	13,752	1,315.77	12.81	12,131	0	332
26 Santiago Rodríguez	1,906	6	604	1,054.73	31.26	454	0	11
27 Valverde	4,687	1	877	496.27	10.90	734	0	31
28 Monseñor Nouel	6,293	22	1,543	885.37	14.62	1,306	0	26
29 Monte Plata	2,714	1	544	284.77	17.03	400	0	26
30 Hato Mayor	1,982	1	444	517.71	18.60	301	0	11
31 San José de Ocoa	1,790	2	518	952.12	13.85	468	0	12
32 Santo Domingo	115,622	56	24,995	860.12	10.96	22,567	0	477
99 No especificado ^e	17,147	2	5,434	-	7.55	1,245	0	0
Total	567,976	509	124,527	1,191.82	12.12	102,651	0	2,223

^aIncluye casos positivos y negativos a SARS-CoV-2; ^bIncluye casos confirmados y probables; ^cCasos por 100,000 habitantes

^dÚltimas 4 semanas por fecha de toma de muestra de laboratorio; ^ePendientes verificación territorial

Fuente: Sistema Nacional de Vigilancia Epidemiológica (SINAVE)

Figura 2. Defunciones COVID-19 por fecha de ocurrencia. República Dominicana, al 24/10/2020



Las tonalidades de las barras diferencian las semanas entre sí