

ENFERMEDAD POR
CORONAVIRUS 2019

(COVID-19)

SITUACIÓN EN LA REPÚBLICA DOMINICANA



5,390 MUESTRAS

procesadas en las
últimas 24 horas

582,708 muestras en total
55,373 ↑ muestras por millón de habitantes

8.28% positividad diaria
11.44% ↓ positividad últimas 4 semanas

4,141 muestras por primera vez
1,249 muestras subsiguientes



343 CASOS

reportados en las
últimas 24 horas

19,735 casos activos

125,913 total acumulados

103,944 recuperados

456,795 Descartados



OCUPACIÓN HOSPITALARIA



19% ↓

camas COVID-19
623 ocupadas de 3,332



34% ↓

camas UCI
179 ocupadas de 521

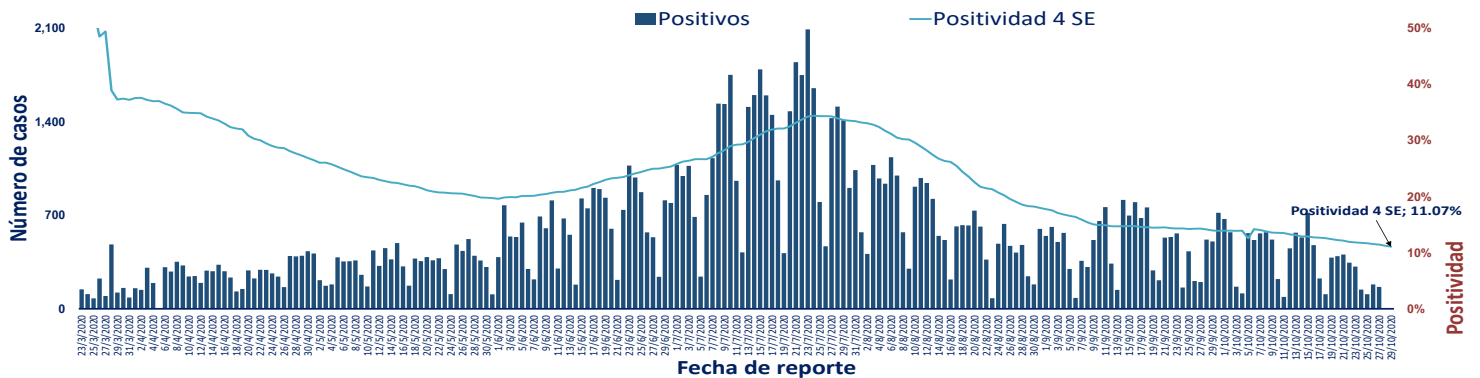


21% ↑

Ventiladores
88 ocupados de 422

↑ ↓ Indica tendencia

Figura 1. Tendencia de los casos y positividad de COVID-19 en República Dominicana al 28/10/2020



	GRUPOS DE RIESGO	670 / 2.4 TL	263 / 6.9 TL	11,864 / 0.26 TL	1486 Def./8.2 TL	32.77%	21.04%
		trabajadores de la salud	embarazadas	menores de 20 años	mayores de 60 años	Fallecidos con hipertensión como comorbilidad	Fallecidos con diabetes como comorbilidad
		TL: Tasa de letalidad					
	2 DEFUNCIONES	0 DEFUNCIÓN	2,234	213.81	1.77%		
		notificadas en las últimas 24 horas		ocurrida en las últimas 24 horas		Defunciones en total	
				Mortalidad por millón de habitantes		Letalidad	

SITUACIÓN
LAS AMERICAS

630,769
defunciones
(2,952 nuevas)

19,998,930
casos acumulados

143,411
casos nuevos

607.84
Mortalidad por millón de habitantes



SITUACIÓN
GLOBAL

1,167,988
defunciones
(7,388 nuevas)

44,002,003
casos acumulados

461,264
casos nuevos

150.57
Mortalidad por millón de habitantes

Tabla 1. Casos, defunciones y positividad por COVID-19 según provincia de residencia, República Dominicana, al 28/10/2020

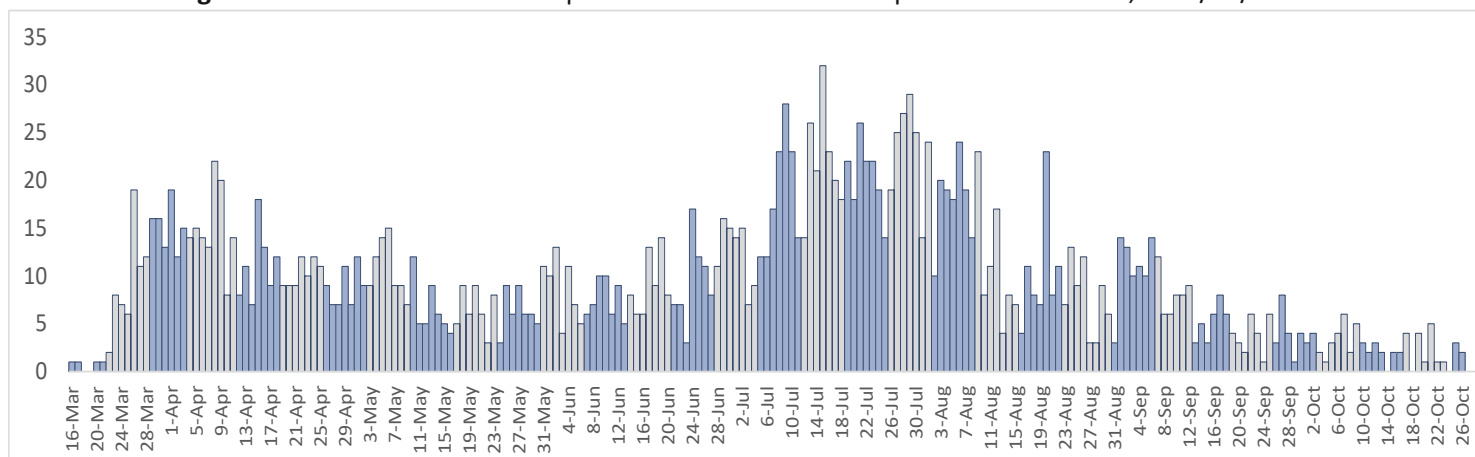
Provincia	Muestras procesadas ^a	Casos (n) ^b					Defunciones (n) ^b	
		Nuevos	Acumulados	Incidencia Acumulada ^c	Positividad (%) ^d	Recuperados	Últimas 24 horas	Acumulados
01 Distrito Nacional	173,922	90	32,938	3,157.44	8.01	28,730	0	376
02 Azua	8,032	1	2,020	908.86	13.14	1,591	0	24
03 Baoruco	3,120	0	892	883.12	18.43	670	0	7
04 Barahona	6,662	8	2,000	1,057.21	11.56	1,540	0	22
05 Dajabón	1,054	0	363	546.14	29.12	248	0	7
06 Duarte	18,983	15	3,144	1,051.81	12.24	2,721	0	116
07 Elías Piña	1,069	0	230	362.76	3.52	174	0	5
08 El Seibo	1,461	0	539	576.42	37.11	344	0	6
09 Espaillat	9,902	11	2,638	1,099.88	12.50	1,585	0	86
10 Independencia	3,566	0	663	1,134.81	10.09	570	0	9
11 La Altagracia	22,851	6	4,726	1,337.27	13.07	4,252	0	41
12 La Romana	18,707	5	3,169	1,162.52	9.52	2,757	0	47
13 La Vega	22,169	19	4,678	1,137.40	12.12	3,923	0	105
14 María Trinidad Sánchez	4,785	4	1,185	839.85	8.02	896	0	11
15 Monte Cristi	2,031	0	583	497.35	19.73	255	0	15
16 Pedernales	2,013	2	552	1,577.28	9.13	508	0	3
17 Peravia	7,112	0	1,299	657.94	9.92	1,113	0	44
18 Puerto Plata	13,300	21	3,149	945.02	17.89	2,556	0	128
19 Hermanas Mirabal	4,553	9	919	997.31	18.14	788	0	22
20 Samaná	2,242	2	491	437.77	13.39	305	0	3
21 San Cristóbal	18,127	12	4,630	726.36	16.80	3,734	0	117
22 San Juan	9,814	5	2,220	1,001.19	13.53	1,790	0	42
23 San Pedro de Macorís	9,482	2	1,701	557.77	6.98	1,356	0	47
24 Sánchez Ramírez	6,272	16	1,890	1,243.60	17.83	1,536	0	19
25 Santiago	55,627	26	13,957	1,335.38	12.92	12,297	0	336
26 Santiago Rodríguez	2,026	2	613	1,070.44	25.26	488	0	11
27 Valverde	4,952	2	906	512.68	10.46	765	0	31
28 Monseñor Nouel	6,504	16	1,578	905.45	14.97	1,321	0	26
29 Monte Plata	2,871	9	554	290.00	14.69	407	0	26
30 Hato Mayor	2,214	0	451	525.87	14.52	317	0	11
31 San José de Ocoa	2,041	1	524	963.15	8.33	468	0	12
32 Santo Domingo	118,103	59	25,278	869.85	10.88	22,694	0	479
99 No especificado ^e	17,141	0	5,433	-	11.32	1,245	0	0
Total	582,708	343	125,913	1,205.08	11.44	103,944	0	2,234

^aIncluye casos positivos y negativos a SARS-CoV-2; ^bIncluye casos confirmados y probables; ^cCasos por 100,000 habitantes

^dÚltimas 4 semanas por fecha de toma de muestra de laboratorio; ^e Pendientes verificación territorial

Fuente: Sistema Nacional de Vigilancia Epidemiológica (SINAVE)

Figura 2. Defunciones COVID-19 por fecha de ocurrencia. República Dominicana, al 28/10/2020



Las tonalidades de las barras diferencian las semanas entre si