

ENFERMEDAD POR  
**CORONAVIRUS 2019**

(COVID-19)

SITUACIÓN EN LA REPÚBLICA DOMINICANA



**5,951 MUESTRAS**

procesadas en las  
últimas 24 horas

**510,984** muestras en total  
**48,905** ↑ muestras por millón de habitantes

**12.81%** positividad diaria  
**13.75%** ↓ positividad últimas 4 semanas

**4,566** muestras por primera vez  
**1,385** muestras subsiguientes



**585 CASOS**

reportados en las  
últimas 24 horas

**22,231** casos activos

**117,457** total acumulados

**93,061** recuperados

**393,527** descartados



**OCUPACIÓN HOSPITALARIA**



**22%** ↑

camas COVID-19  
734 ocupadas de 3,398



**33%** ↓

camas UCI  
176 ocupadas de 533

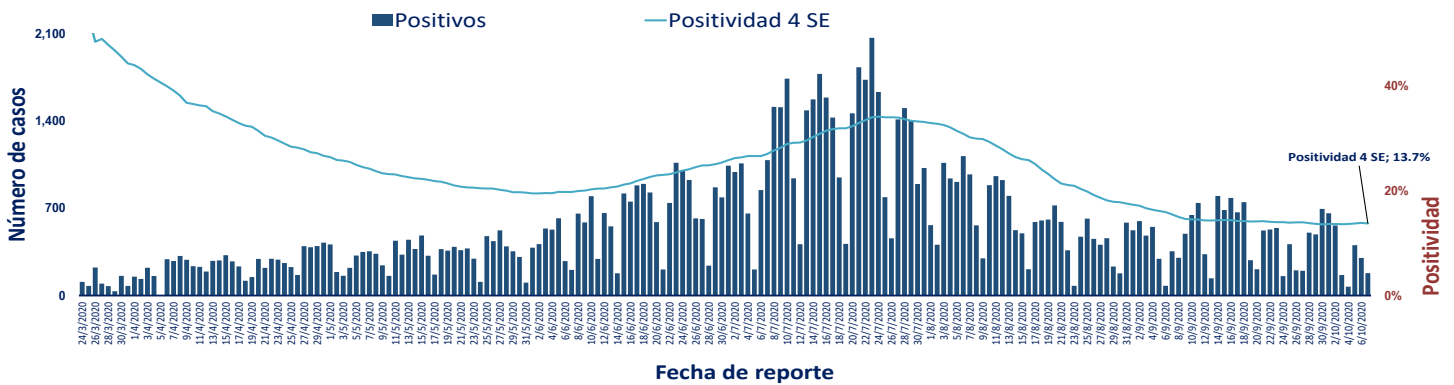


**23%** ↓

Ventiladores  
96 ocupados de 424

↑ ↓ Indica tendencia

Figura 1. Tendencia de los casos y positividad de COVID-19 en República Dominicana al 08/10/2020



	<b>GRUPOS DE RIESGO</b>	403 / 3.9 TL	263 / 6.0 TL	10,962 / 0.28 TL	33.49%	21.48%
		trabajadores de la salud	embarazadas	menores de 20 años	Fallecidos con hipertensión como comorbilidad	Fallecidos con diabetes como comorbilidad
TL: Tasa de letalidad						
	<b>2 DEFUNCIONES</b>	<b>2 DEFUNCIÓN</b>	<b>2,165</b>	<b>207.21</b>	<b>1.84%</b>	
	notificadas en las últimas 24 horas	ocurrida en las últimas 24 horas	Defunciones en total	Mortalidad por millón de habitantes	Letalidad	

SITUACIÓN  
LAS AMERICAS

**580,189**  
**defunciones**  
(3,282 nuevas)

**17,512,753**  
casos acumulados

**127,283**  
casos nuevos

**559.10**  
Mortalidad por millón de habitantes



SITUACIÓN  
GLOBAL

**1,054,868**  
**defunciones**  
(6,137 nuevas)

**36,237,403**  
casos acumulados

**339,664**  
casos nuevos

**135.99**  
Mortalidad por millón de habitantes

Tabla 1. Casos, defunciones y positividad por COVID-19 según provincia de residencia, República Dominicana, al 08/10/2020

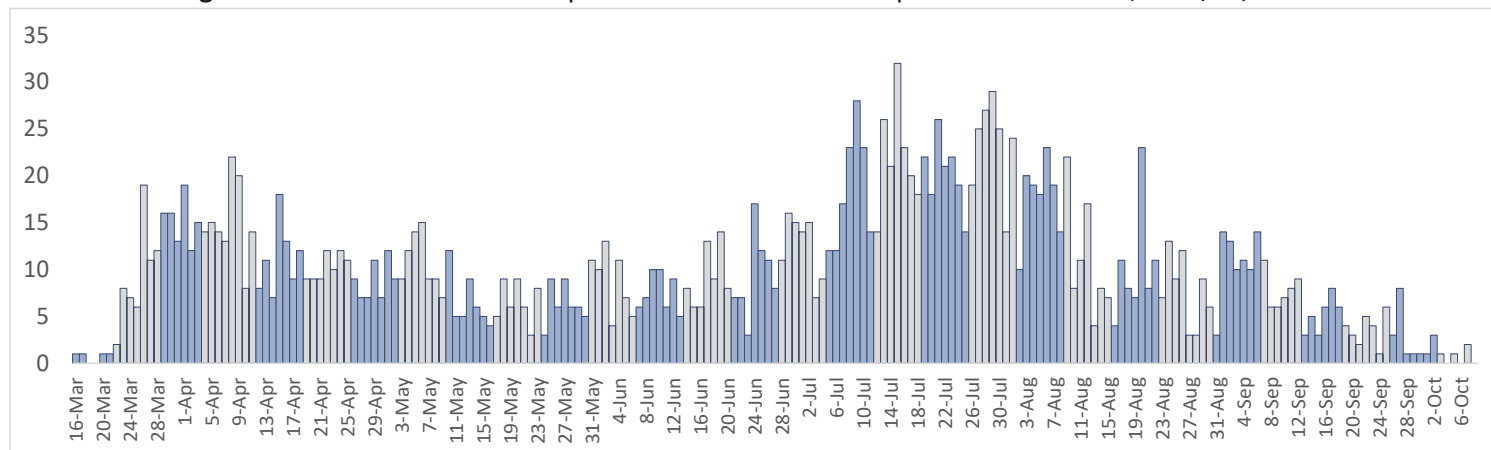
Provincia	Muestras procesadas <sup>a</sup>	Casos (n) <sup>b</sup>					Defunciones (n) <sup>b</sup>	
		Nuevos	Acumulados	Incidencia Acumulada <sup>c</sup>	Positividad (%) <sup>d</sup>	Recuperados	Últimas 24 horas	Acumulados
01 Distrito Nacional	155,882	140	31,140	2,985.09	10.22	26,695	0	365
02 Azua	7,157	1	1,925	866.12	14.39	1,411	0	23
03 Baoruco	2,396	11	742	734.62	18.12	446	0	7
04 Barahona	5,985	1	1,936	1,023.38	25.10	1,321	0	20
05 Dajabón	779	2	263	395.69	16.93	195	0	7
06 Duarte	16,353	6	2,883	964.49	11.07	2,479	0	115
07 Elías Piña	825	0	222	350.15	4.74	156	0	5
08 El Seibo	1,277	0	502	536.85	29.21	242	0	6
09 Espaillat	7,731	26	2,400	1,000.65	20.00	1,226	0	83
10 Independencia	2,319	1	547	936.26	15.93	305	0	9
11 La Altagracia	19,166	4	4,344	1,229.18	15.44	3,625	0	40
12 La Romana	12,839	25	2,840	1,041.83	11.18	2,347	0	43
13 La Vega	19,739	24	4,317	1,049.62	15.82	3,563	0	98
14 María Trinidad Sánchez	4,487	0	1,152	816.46	7.88	866	0	10
15 Monte Cristi	1,528	1	479	408.63	16.88	214	0	14
16 Pedernales	1,813	0	532	1,520.13	6.38	444	0	3
17 Peravia	6,485	0	1,234	625.02	11.32	1,007	0	43
18 Puerto Plata	10,719	80	2,685	805.77	20.55	1,855	2	117
19 Hermanas Mirabal	3,335	15	734	796.54	16.31	498	0	22
20 Samaná	1,740	1	424	378.03	15.50	222	0	3
21 San Cristóbal	16,490	31	4,340	680.86	17.35	3,413	0	113
22 San Juan	8,682	7	2,085	940.31	16.62	1,533	0	42
23 San Pedro de Macorís	8,542	1	1,592	522.03	7.32	1,278	0	47
24 Sánchez Ramírez	5,671	3	1,749	1,150.82	19.38	1,377	0	19
25 Santiago	48,941	43	12,999	1,243.72	14.71	11,126	0	326
26 Santiago Rodríguez	1,678	0	550	960.43	31.79	410	0	11
27 Valverde	4,319	29	831	470.24	11.34	556	0	31
28 Monseñor Nouel	5,715	19	1,459	837.17	18.19	1,110	0	23
29 Monte Plata	2,413	0	472	247.08	14.39	265	0	25
30 Hato Mayor	1,705	34	390	454.75	17.99	130	0	11
31 San José de Ocoa	1,459	0	476	874.92	16.95	400	0	12
32 Santo Domingo	105,512	86	23,724	816.38	12.13	21,096	0	472
99 No especificado <sup>e</sup>	17,302	-6	5,489	-	14.24	1,250	0	0
<b>Total</b>	<b>510,984</b>	<b>585</b>	<b>117,457</b>	<b>1,124.15</b>	<b>13.75</b>	<b>93,061</b>	<b>2</b>	<b>2,165</b>

<sup>a</sup>Incluye casos positivos y negativos a SARS-CoV-2; <sup>b</sup>Incluye casos confirmados y probables; <sup>c</sup>Casos por 100,000 habitantes

<sup>d</sup>Últimas 4 semanas por fecha de toma de muestra de laboratorio; <sup>e</sup>Pendientes verificación territorial

Fuente: Sistema Nacional de Vigilancia Epidemiológica (SINAVE)

Figura 2. Defunciones COVID-19 por fecha de ocurrencia. República Dominicana, al 08/10/2020



Las tonalidades de las barras diferencian las semanas entre sí