

# ENFERMEDAD POR CORONAVIRUS 2019

(COVID-19)

## SITUACIÓN EN LA REPÚBLICA DOMINICANA



**5,318 MUESTRAS**

procesadas en las  
últimas 24 horas

**554,736**  
muestras en  
total **53,092** ↑  
muestras por  
millón de habitantes

**12.86%**  
positividad  
diaria **12.10%** ↓  
positividad últimas  
4 semanas

**3,695**  
muestras por  
primera vez **1,623**  
muestras  
subsecuentes



**475 CASOS**

reportados en las  
últimas 24 horas

**19,741**  
casos activos

**122,873**  
total acumulados

**100,920**  
recuperados

**431,863**  
Descartados



**OCUPACIÓN HOSPI-  
TALARIA**



**20%** ↑

camas COVID-19  
680 ocupadas de 3,351



**30%** ↑

camas UCI  
158 ocupadas de 521

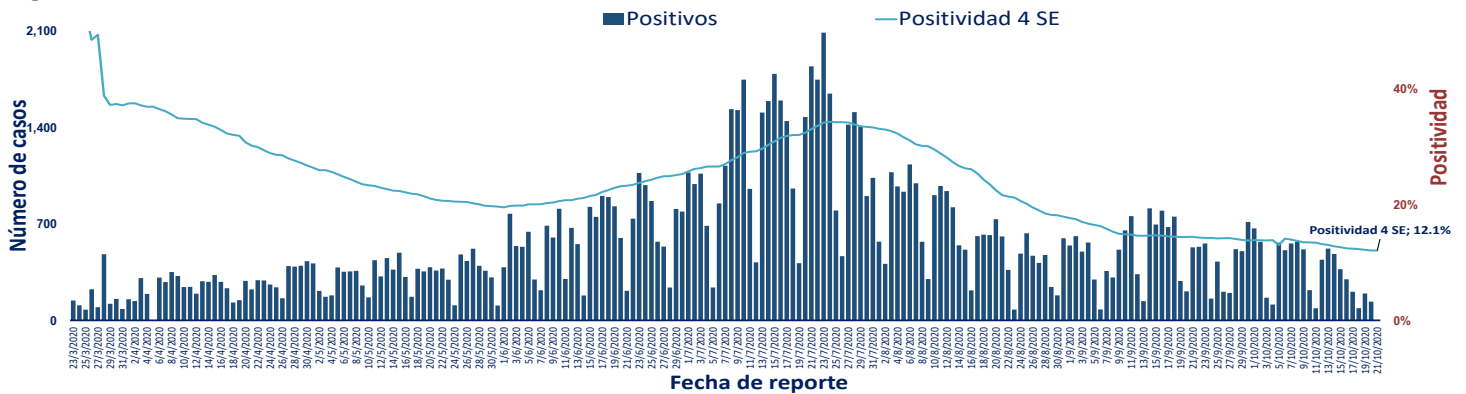




**18%** →

Ventiladores  
75 ocupados de 420

↑ ↓ Indica tendencia

**Figura 1.** Tendencia de los casos y positividad de COVID-19 en República Dominicana al 21/10/2020



 <b>GRUPOS DE RIESGO</b>	<b>403 / 3.9 TL</b>	<b>263 / 6.0 TL</b>	<b>11,532 / 0.26 TL</b>	<b>691 Def. / 4.5 TL</b>	<b>32.96%</b>	<b>21.11%</b>
	trabajadores de la salud	embarazadas	menores de 20 años	mayores de 65 años	Fallecidos con hipertensión como comorbilidad	Fallecidos con diabetes como comorbilidad
 <b>6 DEFUNCIONES</b> notificadas en las últimas 24 horas	<b>1 DEFUNCIÓN</b> ocurrida en las últimas 24 horas	<b>2,212</b> Defunciones en total	<b>211.71</b> Mortalidad por millón de habitantes	<b>1.80%</b> Letalidad		

### SITUACIÓN LAS AMERICAS

**613,399 defunciones**  
(2,924 nuevas)

**19,040,071**  
casos acumulados

**128,508**  
casos nuevos

**591.10**  
Mortalidad por millón de habitantes



### SITUACIÓN GLOBAL

**1,126,351 defunciones**  
(6,920 nuevas)

**40,890,712**  
casos acumulados

**435,061**  
casos nuevos

**145.20**  
Mortalidad por millón de habitantes

**Tabla 1.** Casos, defunciones y positividad por COVID-19 según provincia de residencia, República Dominicana, al 21/10/2020

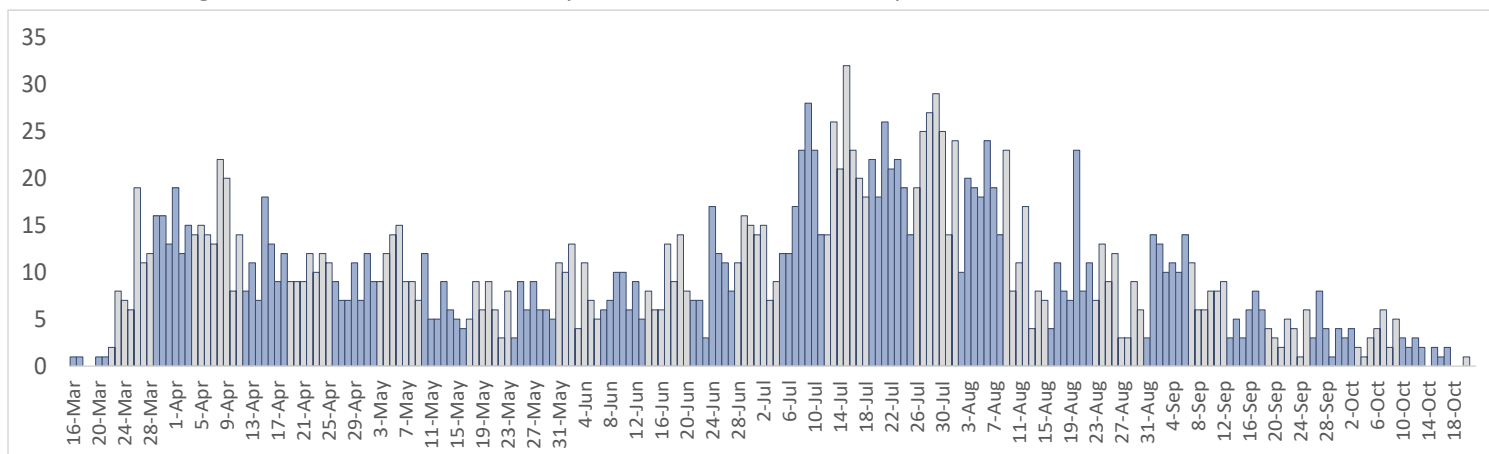
Provincia	Muestras procesadas <sup>a</sup>	Casos (n) <sup>b</sup>					Defunciones (n) <sup>b</sup>	
		Nuevos	Acumulados	Incidencia Acumulada <sup>c</sup>	Positividad (%) <sup>d</sup>	Recuperados	Últimas 24 horas	Acumulados
01 Distrito Nacional	165,709	94	32,220	3,088.62	8.15	28,163	0	373
02 Azua	7,776	2	2,002	900.76	15.01	1,533	0	24
03 Baoruco	2,835	0	817	808.87	20.06	576	0	7
04 Barahona	6,322	0	1,973	1,042.94	15.24	1,512	0	22
05 Dajabón	884	14	302	454.36	25.56	235	0	7
06 Duarte	18,009	15	3,029	1,013.34	12.04	2,657	0	116
07 Elías Piña	1,062	0	229	361.19	3.28	167	0	5
08 El Seibo	1,414	0	536	573.21	39.19	312	0	6
09 Espaillat	8,911	4	2,540	1,059.02	16.54	1,467	0	86
10 Independencia	3,170	39	650	1,112.56	13.41	514	0	9
11 La Altagracia	21,835	35	4,656	1,317.46	14.30	4,123	0	40
12 La Romana	17,530	16	3,075	1,128.04	10.00	2,650	0	46
13 La Vega	21,021	36	4,556	1,107.73	12.35	3,804	0	104
14 María Trinidad Sánchez	4,721	2	1,175	852.76	7.13	891	0	11
15 Monte Cristi	1,683	3	494	421.43	11.99	252	0	14
16 Pedernales	1,948	0	545	1,557.28	6.91	495	0	3
17 Peravia	6,835	5	1,287	651.86	9.90	1,092	0	44
18 Puerto Plata	12,621	19	3,042	912.91	19.49	2,253	0	123
19 Hermanas Mirabal	4,077	1	851	923.51	18.15	692	0	22
20 Samaná	1,976	0	444	395.86	14.73	292	0	3
21 San Cristóbal	17,479	10	4,530	710.67	16.75	3,652	0	115
22 San Juan	9,305	13	2,166	976.84	14.74	1,750	0	42
23 San Pedro de Macorís	9,081	4	1,676	549.57	8.84	1,337	0	47
24 Sánchez Ramírez	5,998	36	1,831	1,204.78	17.43	1,496	0	19
25 Santiago	52,766	64	13,598	1,301.03	12.87	11,915	1	331
26 Santiago Rodríguez	1,848	1	591	1,032.03	29.82	444	0	11
27 Valverde	4,675	0	876	495.70	12.02	688	0	31
28 Monseñor Nouel	6,086	5	1,510	866.43	14.64	1,277	0	25
29 Monte Plata	2,623	0	499	261.21	15.62	399	0	26
30 Hato Mayor	1,961	0	440	513.05	18.64	256	0	11
31 San José de Ocoa	1,695	0	516	948.44	17.20	445	0	12
32 Santo Domingo	113,725	58	24,782	852.79	11.00	22,334	0	477
99 No especificado <sup>e</sup>	17,155	-1	5,435	-	2.33	1,247	0	0
<b>Total</b>	<b>554,736</b>	<b>475</b>	<b>122,873</b>	<b>1,175.99</b>	<b>12.10</b>	<b>100,920</b>	<b>1</b>	<b>2,212</b>

<sup>a</sup>Incluye casos positivos y negativos a SARS-CoV-2; <sup>b</sup>Incluye casos confirmados y probables; <sup>c</sup>Casos por 100,000 habitantes

<sup>d</sup>Últimas 4 semanas por fecha de Toma de muestra de laboratorio; <sup>e</sup>Pendientes verificación territorial

Fuente: Sistema Nacional de Vigilancia Epidemiológica (SINAVE)

**Figura 2.** Defunciones COVID-19 por fecha de ocurrencia. República Dominicana, al 21/10/2020



Las tonalidades de las barras diferencian las semanas entre sí