

ENFERMEDAD POR
CORONAVIRUS 2019
 (COVID-19)

SITUACIÓN EN LA REPÚBLICA DOMINICANA

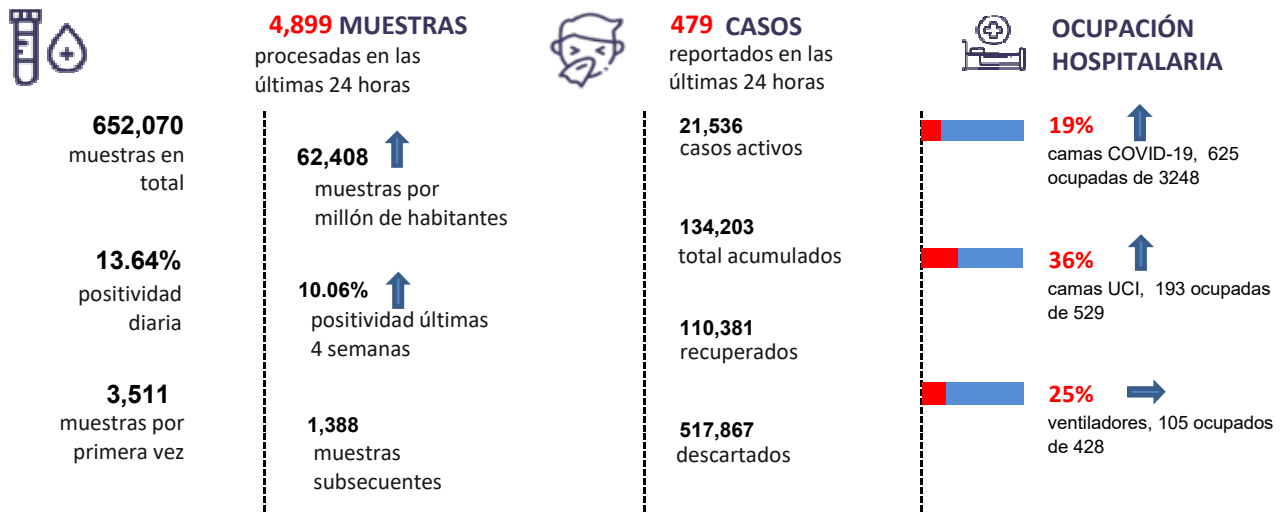
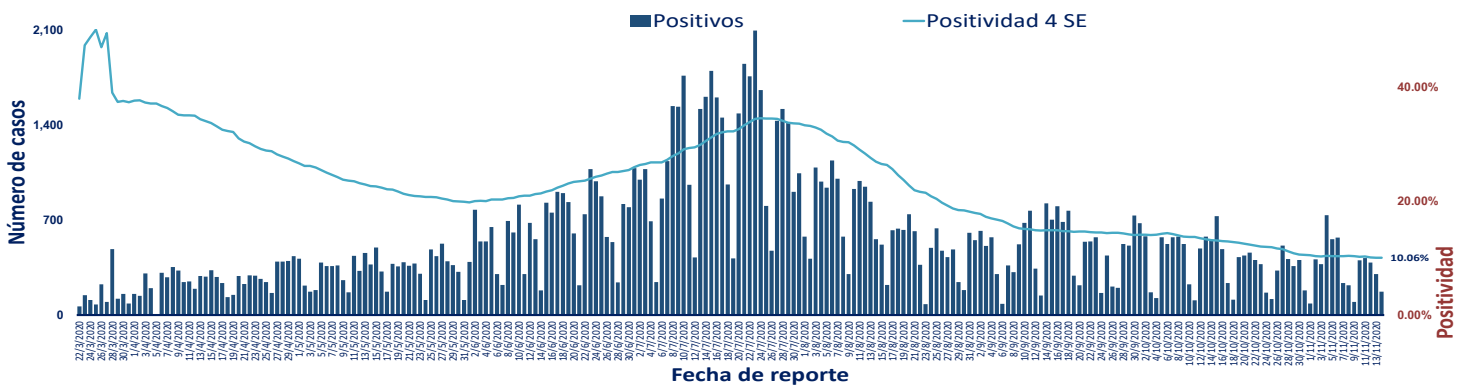


Figura 1. Tendencia de los casos y positividad de COVID-19 en República Dominicana



GRUPOS DE RIESGO

605 trabajadores de la salud

264 embarazadas
 12,789 menores de 20 años

32.46% Fallecidos con hipertensión como comorbilidad

20.69% Fallecidos con diabetes como comorbilidad



1 DEFUNCIÓN
 notificada en las últimas 24 horas

1 DEFUNCIÓN
 ocurrida en las últimas 24 horas

2286
 Defunciones en total

218.79
 Mortalidad por millón de habitantes

1.70%
 Letalidad

SITUACIÓN LAS AMERICAS

679,201
 defunciones
 (3466 Nuevas)

23,190,772
 Casos acumulados

230,670
 casos nuevos

654.51
 Mortalidad por millon de habitantes



SITUACIÓN GLOBAL

1,313,919
 defunciones
 (8755 Nuevas)

54,075,995
 Casos acumulados

568,713
 casos nuevos

169.38
 Mortalidad por millon de habitantes

Tabla 1. Casos, defunciones y positividad por COVID-19 según provincia de residencia, República Dominicana

Provincia	Muestras Procesadas	Casos (n) ^b					Defunciones (n) ^b	
		Nuevos	Acumulados	Incidencia Acumulada	Positividad (%) ^d	Recuperados	Últimas 24Horas	Acumulados
01 Distrito Nacional	194,130	130	35,004	3,355.49	8.41	30,223	0	383
02 Azua	8,536	0	2,048	921.46	5.96	1,635	0	24
03 Baoruco	3,606	0	987	977.18	16.18	756	0	8
04 Barahona	7,334	0	2,073	1,095.80	8.58	1,582	0	22
05 Dajabón	1,243	1	403	606.32	27.23	320	0	7
06 Duarte	21,499	41	3,548	1,186.97	13.27	2,923	0	116
07 Elías Piña	1,219	0	236	372.23	2.58	177	0	5
08 El Seibo	1,550	0	547	584.98	7.30	352	0	6
09 Espaillat	10,997	3	2,776	1,157.41	9.86	1,754	0	88
10 Independencia	3,837	2	688	1,177.60	4.39	628	0	9
11 La Altagracia	25,002	14	4,937	1,396.98	7.00	4,499	0	41
12 La Romana	20,637	13	3,335	1,223.42	6.43	2,957	0	48
13 La Vega	25,554	25	5,124	1,245.84	11.05	4,261	0	112
14 María Trinidad Sánchez	5,276	4	1,271	900.80	15.20	924	0	12
15 Monte Cristi	2,715	0	654	557.92	9.56	374	0	15
16 Pedernales	2,073	0	564	1,611.57	10.99	518	0	3
17 Peravia	7,700	2	1,352	684.79	7.59	1,184	0	44
18 Puerto Plata	15,802	14	3,544	1,063.56	14.58	2,833	1	133
19 Hermanas Mirabal	5,062	2	984	1,067.85	9.01	871	0	22
20 Samaná	2,600	0	546	486.80	12.92	364	0	3
21 San Cristóbal	19,723	13	4,860	762.44	13.07	3,972	0	117
22 San Juan	10,793	3	2,301	1,037.72	7.24	1,912	0	43
23 San Pedro de Macorís	10,767	3	1,774	581.70	5.42	1,454	0	48
24 Sánchez Ramírez	7,090	12	2,018	1,327.82	16.28	1,658	0	18
25 Santiago	62,579	63	14,621	1,398.91	9.52	12,989	0	343
26 Santiago Rodríguez	2,404	6	658	1,149.02	10.56	530	0	11
27 Valverde	6,481	0	972	550.02	4.93	797	0	31
28 Monseñor Nouel	7,849	31	1,892	1,085.62	19.97	1,431	0	31
29 Monte Plata	3,301	3	593	310.42	8.42	474	0	28
30 Hato Mayor	2,691	7	486	566.68	6.16	333	0	13
31 San Jose de Ocoa	2,307	4	570	1,047.70	8.73	484	0	13
32 Santo Domingo	130,385	80	27,125	933.41	12.35	23,966	0	489
99 No especificado*	19,328	3	5,712	-	19.32	1,246	0	0
Total	652,070	479	134,203	1,284.42	10.06	110,381	1	2,286

^aIncluye casos positivos y negativos a SARS-CoV-2; ^bIncluye casos confirmados y probables; ^cCasos por 100,000 habitantes oratorio; e

^dÚltimas 4 semanas por fecha de confirmación de laboratorio; ^e Pendientes verificación territorial

Fuente: Sistema Nacional de Vigilancia Epidemiológica (SINAVE)

Figura 2. Defunciones COVID-19 por fecha de ocurrencia. República Dominicana

