

ENFERMEDAD POR
CORONAVIRUS 2019
 (COVID-19)

SITUACIÓN EN LA REPÚBLICA DOMINICANA

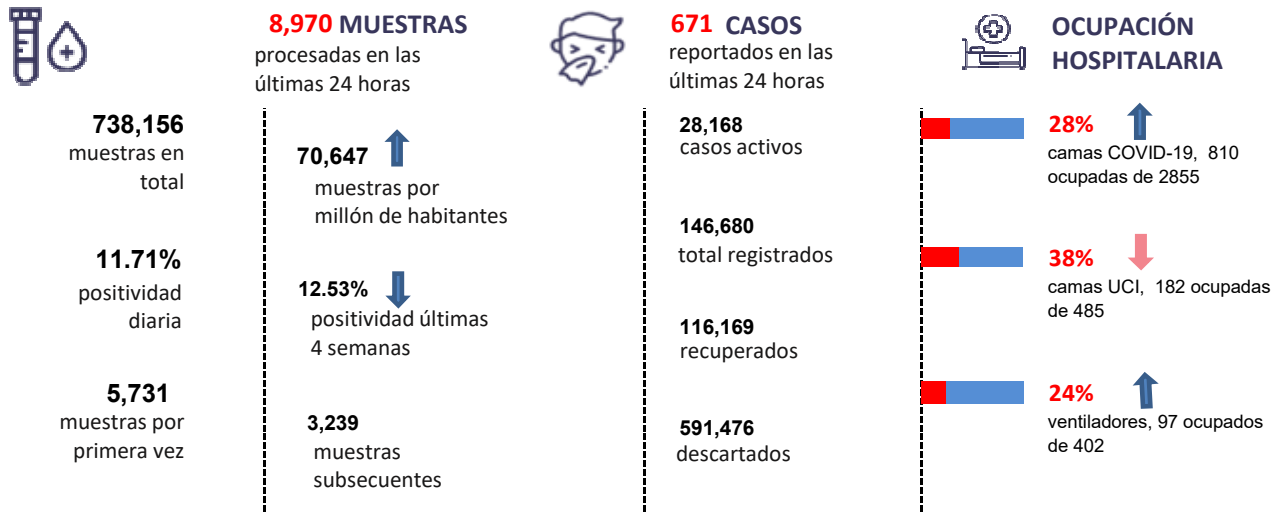
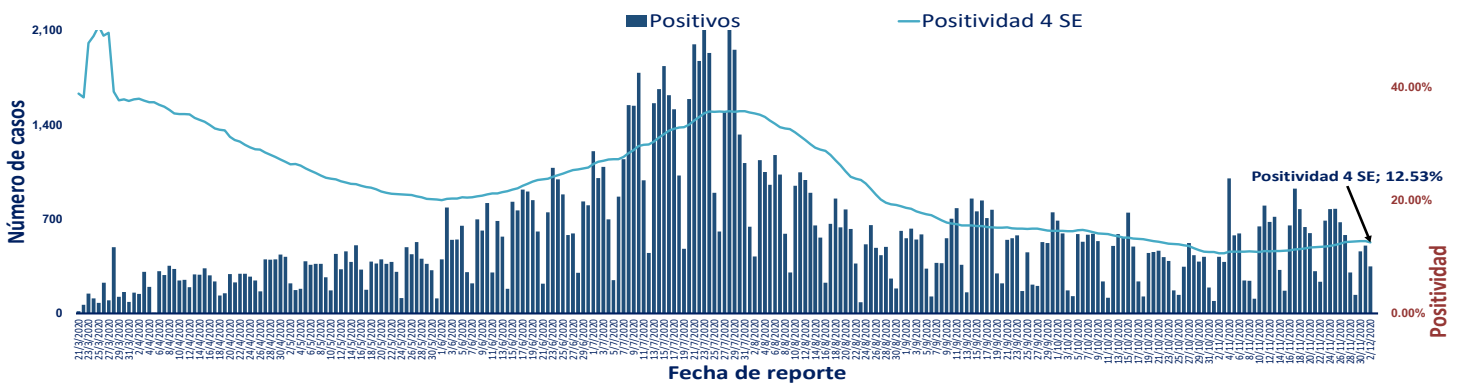


Figura 1. Tendencia de los casos y positividad de COVID-19 en República Dominicana



GRUPOS DE RIESGO	583 trabajadores de la salud	295 embarazadas 14,228 menores de 20 años	32.65% Fallecidos con hipertensión como comorbilidad	20.79% Fallecidos con diabetes como comorbilidad
	8 DEFUNCIONES notificadas en las últimas 24 horas	0 DEFUNCIONES ocurridas en las últimas 24 horas	2343 Defunciones en total	224.24 Mortalidad por millón de habitantes

SITUACIÓN LAS AMERICAS

737,382
 defunciones
 (5,053 Nuevas)

27,438,341
 Casos registrados

293,320
 casos nuevos

710.58
 Mortalidad por millón de habitantes



SITUACIÓN GLOBAL

1,494,668
 defunciones
 (12,584 Nuevas)

64,350,473
 Casos registrados

631,260
 casos nuevos

192.68
 Mortalidad por millón de habitantes

Tabla 1. Casos, defunciones y positividad por COVID-19 según provincia de residencia, República Dominicana

Provincia	Muestras Procesadas	Casos (n) ^b					Defunciones (n) ^b	
		Nuevos	Registrados	Incidencia Acumulada	Positividad (%) ^d	Recuperados	Últimas 24Horas	Acumulados
01 Distrito Nacional	217,932	193	38,044	3,646.90	10.74	31,059	0	393
02 Azua	9,329	4	2,088	939.46	5.00	1,660	0	26
03 Baoruco	3,650	1	987	977.18	12.92	748	0	7
04 Barahona	7,621	4	2,135	1,128.57	19.20	1,598	0	22
05 Dajabón	1,536	3	488	734.20	24.40	361	0	7
06 Duarte	26,547	53	4,392	1,469.32	18.65	3,387	0	125
07 Elías Piña	1,227	1	240	378.54	15.79	178	0	5
08 El Seibo	1,824	5	558	596.74	3.68	366	0	7
09 Espaillat	12,490	4	3,023	1,260.40	12.70	1,879	0	88
10 Independencia	4,241	0	737	1,261.47	14.75	647	0	9
11 La Altagracia	27,603	18	5,279	1,493.75	11.62	4,654	0	43
12 La Romana	32,889	5	4,957	1,818.44	14.26	4,150	0	110
13 La Vega	28,739	58	5,638	1,370.81	13.17	4,463	0	118
14 María Trinidad Sánchez	5,634	2	1,357	961.75	16.97	930	0	12
15 Monte Cristi	2,810	0	665	567.30	6.11	397	0	13
16 Pedernales	2,066	0	560	1,600.14	9.59	514	0	3
17 Peravia	8,151	5	1,385	701.50	6.56	1,197	0	44
18 Puerto Plata	18,806	38	4,059	1,218.11	15.13	3,043	0	131
19 Hermanas Mirabal	5,881	11	1,059	1,149.24	11.13	910	0	23
20 Samaná	2,816	0	572	509.99	13.13	379	0	3
21 San Cristóbal	21,284	7	5,150	807.93	14.35	4,093	0	114
22 San Juan	11,169	3	2,336	1,053.51	10.21	1,917	0	43
23 San Pedro de Macorís	11,349	10	1,897	622.04	10.10	1,471	0	37
24 Sánchez Ramírez	7,684	24	2,165	1,424.55	19.45	1,663	0	17
25 Santiago	68,718	90	15,275	1,461.49	10.97	13,139	0	342
26 Santiago Rodríguez	2,762	0	724	1,264.28	17.59	556	0	10
27 Valverde	7,558	0	1,044	590.77	5.62	812	0	28
28 Monseñor Nouel	8,983	27	2,218	1,272.68	23.60	1,540	0	33
29 Monte Plata	3,586	0	623	326.12	13.90	469	0	26
30 Hato Mayor	2,779	0	492	573.68	9.28	339	0	12
31 San Jose de Ocoa	2,615	0	617	1,134.09	18.74	494	0	12
32 Santo Domingo	146,589	105	30,142	1,037.23	14.48	25,594	0	480
99 No especificado*	21,288	0	5,774	-	5.80	1,562	0	0
Total	738,156	671	146,680	1,403.84	12.53	116,169	0	2,343

^aIncluye casos positivos y negativos a SARS-CoV-2; ^bIncluye casos confirmados y probables; ^cCasos por 100,000 habitantes

^dÚltimas 4 semanas por fecha de confirmación de laboratorio; ^e Pendientes verificación territorial

Fuente: Sistema Nacional de Vigilancia Epidemiológica (SINAVE)

Figura 2. Defunciones COVID-19 por fecha de ocurrencia. República Dominicana

