

ENFERMEDAD POR
CORONAVIRUS 2019
 (COVID-19)

SITUACIÓN EN LA REPÚBLICA DOMINICANA

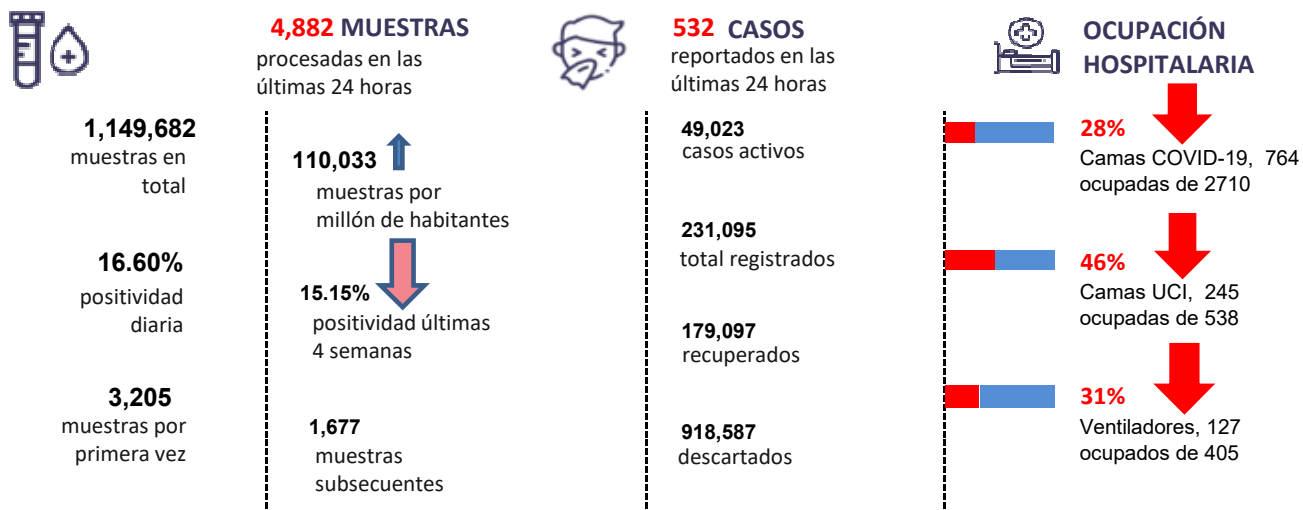
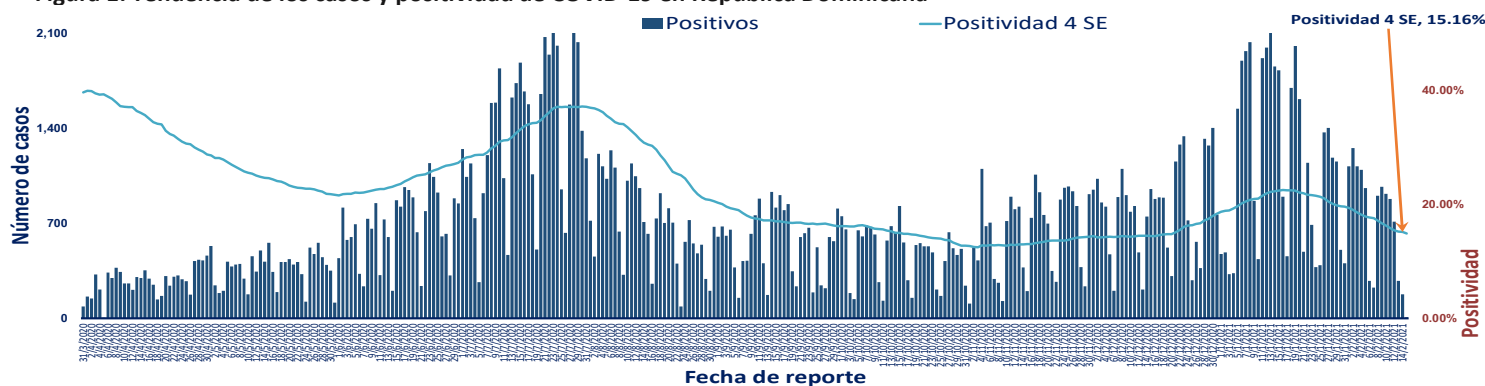


Figura 1. Tendencia de los casos y positividad de COVID-19 en República Dominicana



GRUPOS DE RIESGO	534 trabajadores de la salud	305 embarazadas menores de 20 años	30.42% Fallecidos con hipertensión como comorbilidad	19.26% Fallecidos con diabetes
16 DEFUNCIONES notificadas en las últimas 24 horas	3 DEFUNCIONES ocurridas en las últimas 24 horas	2,975 Defunciones en total	284.73 Mortalidad por millón de habitantes	1.29% Letalidad

SITUACIÓN LAS AMERICAS

1,143,432 defunciones
 (SD Nuevas)

48,401,821 Casos registrados

SD casos nuevos

1,101.87 Mortalidad por millon de habitantes



SITUACIÓN GLOBAL

2,396,408 defunciones
 (9,691 Nuevas)

108,579,352 Casos registrados

332,360 casos nuevos

308.93 Mortalidad por millon de habitantes

Tabla 1. Casos, defunciones y positividad por COVID-19 según provincia de residencia, República Dominicana

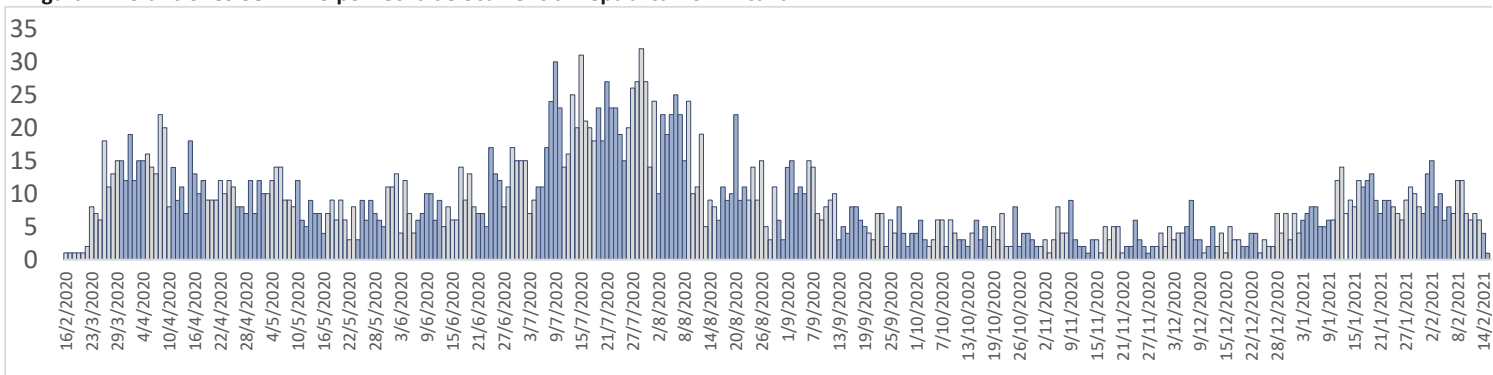
Provincia	Muestras procesadas ^a	Casos (n) ^b					Defunciones (n) ^b	
		Nuevos	Registrados	Incidencia Acumulada	Positividad (%) ^d	Recuperados	Últimas 24Horas	Acumulados
01 Distrito Nacional	341,137	161	65,377	6,267.05	16.68	54,632	1	466
02 Azua	13,454	26	2,672	1,202.22	12.54	1,922	0	30
03 Baoruco	5,098	5	1,290	1,277.16	15.54	861	0	12
04 Barahona	10,281	17	2,564	1,355.34	14.48	1,777	0	27
05 Dajabón	3,756	0	926	1,393.17	19.20	494	0	11
06 Duarte	34,648	2	6,170	2,064.15	14.63	5,319	0	188
07 Elías Piña	3,451	4	397	626.16	6.07	258	0	6
08 El Seibo	3,959	1	823	880.14	13.76	452	0	9
09 Espaillat	22,440	10	4,908	2,046.32	15.10	2,807	0	109
10 Independencia	5,814	1	927	1,586.68	7.02	718	0	11
11 La Altagracia	51,274	11	8,640	2,444.78	11.46	6,931	0	63
12 La Romana	43,341	30	6,828	2,504.80	12.22	5,478	1	125
13 La Vega	45,937	8	9,547	2,321.23	14.89	7,616	0	162
14 María Trinidad Sánchez	12,423	10	2,942	2,085.09	14.73	1,976	0	22
15 Monte Cristi	4,625	0	1,003	855.65	17.88	528	0	18
16 Pedernales	2,836	0	622	1,777.30	8.16	527	0	4
17 Peravia	11,576	2	1,876	950.19	10.14	1,507	0	47
18 Puerto Plata	33,105	30	7,364	2,209.94	14.26	5,406	0	146
19 Hermanas Mirabal	10,102	0	2,123	2,303.90	20.57	1,388	0	35
20 Samaná	4,776	3	831	740.91	10.11	505	0	4
21 San Cristóbal	30,601	25	6,825	1,070.71	15.52	5,242	1	141
22 San Juan	18,663	1	3,407	1,536.51	9.23	2,644	0	52
23 San Pedro de Macorís	19,529	13	2,996	982.40	10.78	2,140	0	46
24 Sánchez Ramírez	11,956	20	2,984	1,963.44	14.38	2,224	0	31
25 Santiago	113,639	40	26,176	2,504.48	19.52	20,234	0	472
26 Santiago Rodríguez	4,908	0	1,061	1,852.76	12.72	711	0	11
27 Valverde	16,383	1	2,288	1,294.70	12.01	1,207	0	37
28 Monseñor Nouel	15,505	1	3,360	1,927.95	8.76	2,754	0	44
29 Monte Plata	8,549	6	1,110	581.05	7.09	670	0	27
30 Hato Mayor	4,215	29	695	810.38	14.64	388	0	15
31 San Jose de Ocoa	3,674	0	770	1,415.31	10.55	566	0	15
32 Santo Domingo	209,725	75	45,200	1,555.40	17.01	37,631	0	589
99 No especificado ^{*e}	28,302	0	6,393	-	3.47	1,584	0	0
Total	1,149,682	552	231,095	2,211.75	15.15	179,097	3	2,975

^aIncluye casos positivos y negativos a SARS-CoV-2; ^bIncluye casos confirmados y probables; ^cCasos por 100,000 habitantes ¹⁶

^dÚltimas 4 semanas por fecha de confirmación de laboratorio; ^e Pendientes verificación territorial

Fuente: Sistema Nacional de Vigilancia Epidemiológica (SINAVE)

Figura 2. Defunciones COVID-19 por fecha de ocurrencia. República Dominicana



-



