

ENFERMEDAD POR  
**CORONAVIRUS 2019**

(COVID-19)

SITUACIÓN EN LA REPÚBLICA DOMINICANA

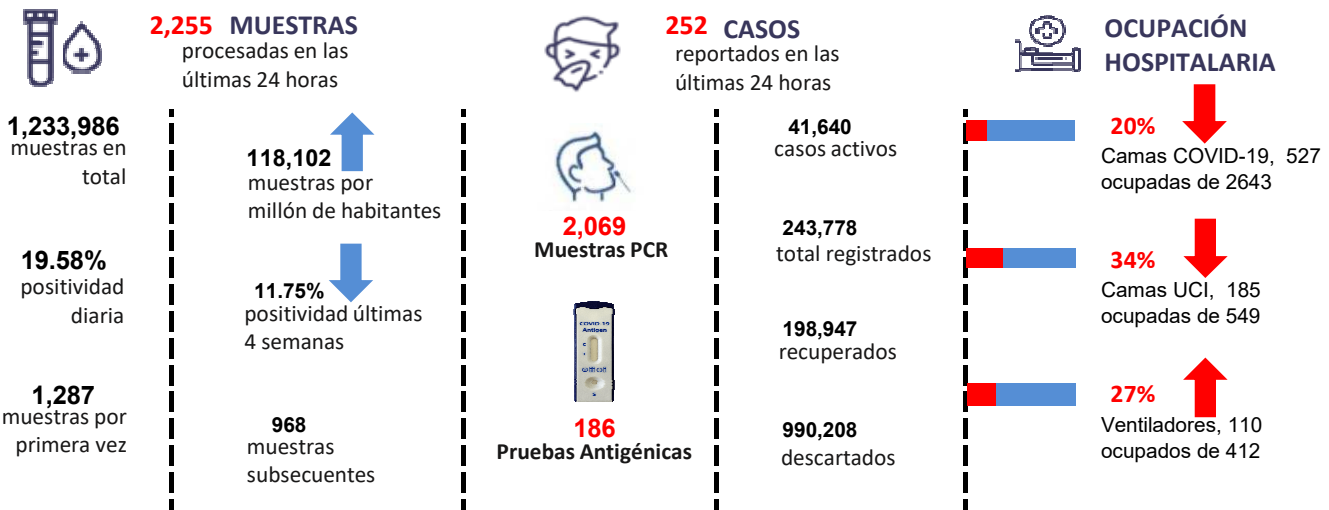
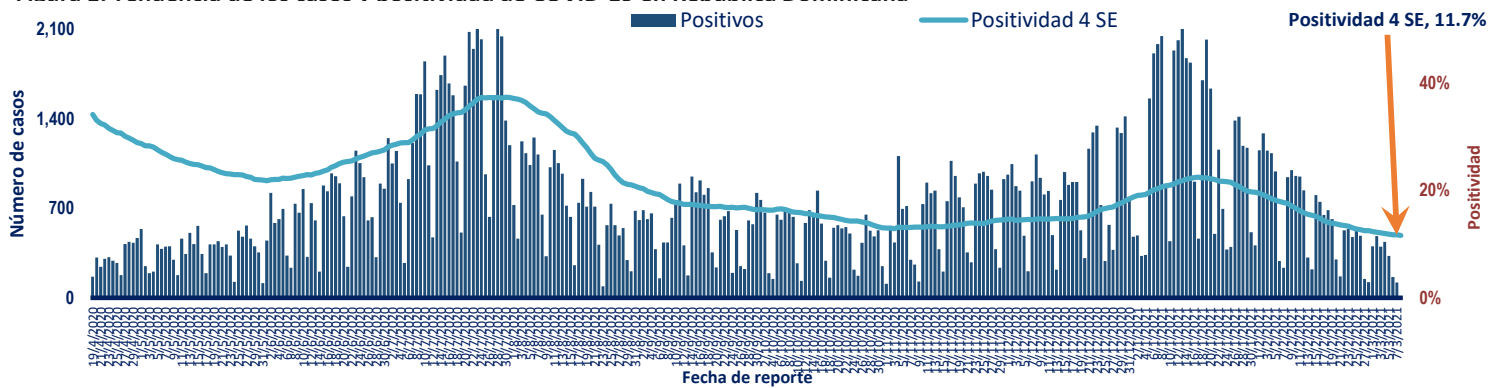


Figura 1. Tendencia de los casos v positividad de COVID-19 en República Dominicana



<b>GRUPOS DE RIESGO</b>	770 trabajadores de la salud	351 embarazadas 26,055 menores de 20 años	30.34% Fallecidos con hipertensión como comorbilidad	19.02% Fallecidos con diabetes como comorbilidad
<b>12 DEFUNCIONES</b> notificadas en las últimas 24 horas	<b>0 DEFUNCIONES</b> ocurridas en las últimas 24 horas	<b>3,191</b> Defunciones en total	<b>305.40</b> Mortalidad por millón de habitantes	<b>1.31%</b> Letalidad

SITUACIÓN LAS AMERICAS\*

\* Datos no actualizados

**1,242,308** defunciones  
( 4,527 Nuevas )

**51,694,320** Casos registrados

**162,882** Casos nuevos

**1,197.15** Mortalidad por millón de habitantes

SITUACIÓN GLOBAL

**2,589,548** defunciones  
( 7,020 Nuevas )

**116,521,281** Casos registrados

**354,629** Casos nuevos

**333.83** Mortalidad por millón de habitantes



Tabla 1. Casos, defunciones y positividad por COVID-19 según provincia de residencia, República Dominicana

Provincia	Muestras procesadas <sup>a</sup>	Casos (n) <sup>b</sup>					Defunciones (n) <sup>b</sup>	
		Nuevos	Registrados	Incidencia Acumulada	Positividad (%) <sup>d</sup>	Recuperados	Últimas 24Horas	Acumulados
01 Distrito Nacional	362,952	118	69,558	6,667.84	13.87	61,345	0	505
02 Azua	15,401	1	2,963	1,333.15	12.35	2,138	0	33
03 Baoruco	5,751	2	1,351	1,337.56	7.29	908	0	13
04 Barahona	11,045	0	2,613	1,381.25	7.80	1,870	0	27
05 Dajabón	4,292	2	1,009	1,518.05	13.52	583	0	12
06 Duarte	35,938	1	6,332	2,118.34	8.56	5,694	0	202
07 Elías Piña	3,610	0	404	637.20	4.03	280	0	6
08 El Seibo	4,448	1	873	933.61	9.72	512	0	9
09 Espaillat	24,537	3	5,102	2,127.21	8.20	3,159	0	115
10 Independencia	6,399	0	963	1,648.30	4.04	755	0	11
11 La Altagracia	54,253	8	9,030	2,555.13	9.74	7,537	0	67
12 La Romana	46,959	6	7,367	2,702.52	9.76	6,106	0	134
13 La Vega	49,083	3	9,912	2,409.98	10.07	8,303	0	185
14 María Trinidad Sánchez	13,645	0	3,045	2,158.09	7.58	2,210	0	23
15 Monte Cristi	5,476	3	1,109	946.08	11.08	592	0	23
16 Pedernales	2,986	0	627	1,791.58	3.90	533	0	4
17 Peravia	12,498	2	2,025	1,025.66	11.71	1,648	0	52
18 Puerto Plata	34,712	1	7,529	2,259.46	8.01	5,930	0	148
19 Hermanas Mirabal	11,229	0	2,299	2,494.90	13.51	1,600	0	37
20 Samaná	5,573	0	874	779.24	4.59	567	0	6
21 San Cristóbal	33,467	6	7,217	1,132.20	12.04	5,721	0	145
22 San Juan	20,288	1	3,615	1,630.32	7.83	2,952	0	53
23 San Pedro de Macorís	22,009	1	3,243	1,063.40	7.88	2,489	0	50
24 Sánchez Ramírez	12,827	0	3,085	2,029.90	11.28	2,380	0	35
25 Santiago	120,344	14	27,278	2,609.91	14.76	22,760	0	504
26 Santiago Rodríguez	5,465	1	1,122	1,959.28	8.38	771	0	11
27 Valverde	18,306	0	2,425	1,372.23	7.41	1,394	0	42
28 Monseñor Nouel	16,560	0	3,424	1,964.68	6.19	2,929	0	47
29 Monte Plata	9,658	0	1,180	617.69	4.08	757	0	31
30 Hato Mayor	5,097	0	784	914.16	11.01	477	0	16
31 San Jose de Ocoa	4,117	0	797	1,464.94	5.05	598	0	15
32 Santo Domingo	226,818	78	48,239	1,659.98	14.27	41,864	0	630
99 No especificado* <sup>e</sup>	28,243	0	6,384	-	-	1,585	0	0
<b>Total</b>	<b>1,233,986</b>	<b>252</b>	<b>243,778</b>	<b>2,333.14</b>	<b>11.75</b>	<b>198,947</b>	<b>0</b>	<b>3,191</b>

<sup>a</sup>Incluye casos positivos y negativos a SARS-CoV-2; <sup>b</sup>Incluye casos confirmados y probables; <sup>c</sup>Casos por 100,000 habitantes

<sup>d</sup>Últimas 4 semanas por fecha de confirmación de laboratorio; <sup>e</sup> Pendientes verificación territorial

Fuente: Sistema Nacional de Vigilancia Epidemiológica (SINAVE)

Figura 2. Defunciones COVID-19 por fecha de ocurrencia. República Dominicana

