

ENFERMEDAD POR
CORONAVIRUS 2019

(COVID-19)

SITUACIÓN EN LA REPÚBLICA DOMINICANA

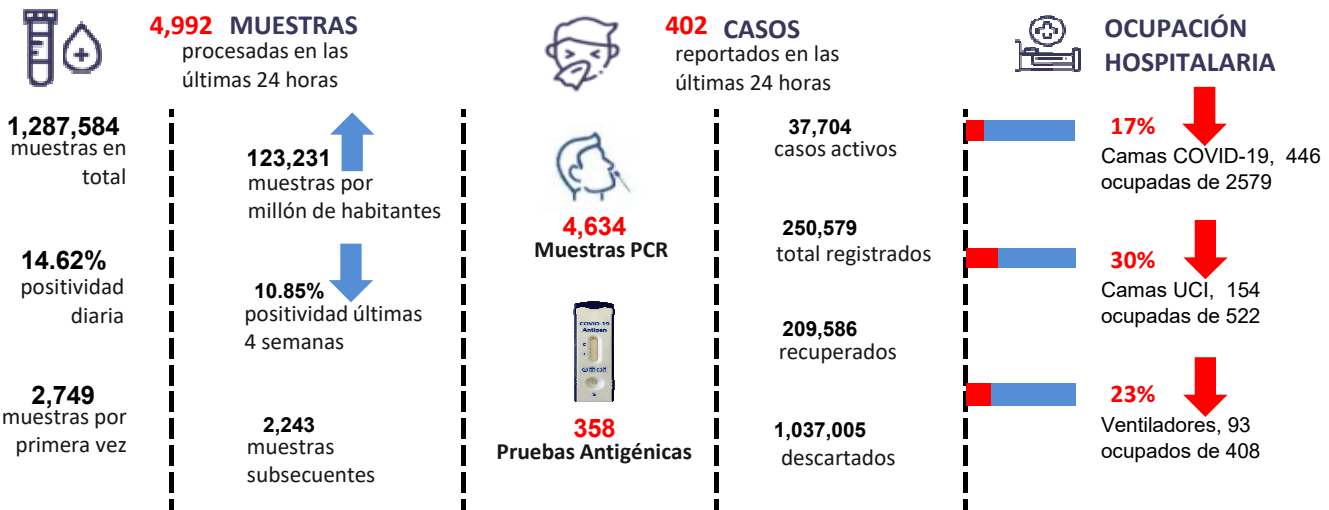
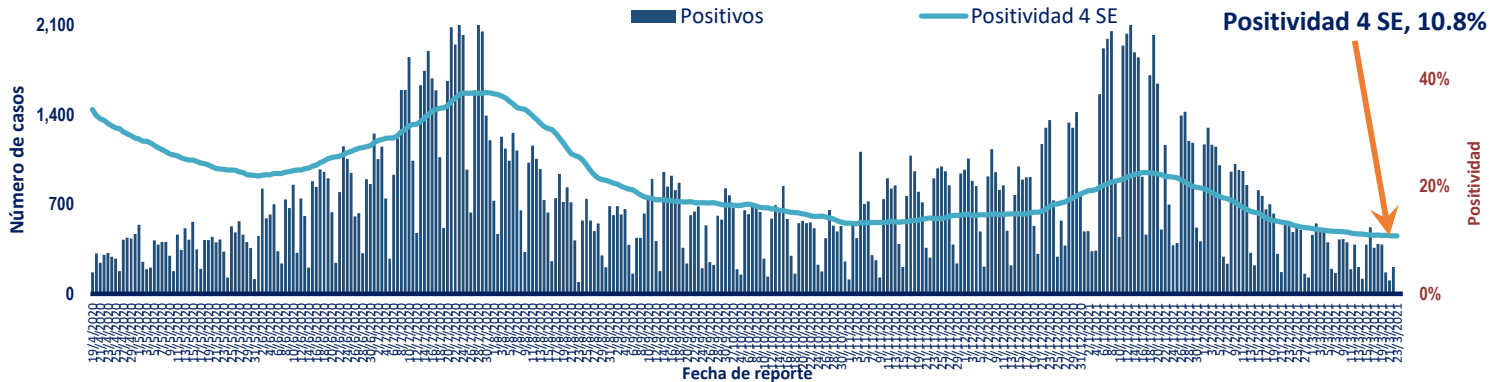




Figura 1. Tendencia de los casos v positividad de COVID-19 en República Dominicana



 GRUPOS DE RIESGO	753 trabajadores de la salud	358 embarazadas 27,006 menores de 20 años	30.10% Fallecidos con hipertensión como comorbilidad	18.85% Fallecidos con diabetes como comorbilidad
 6 DEFUNCIONES notificadas en las últimas 24 horas	1 DEFUNCIÓN ocurrida en las últimas 24 horas	3,289 Defunciones en total	314.78 Mortalidad por millón de habitantes	1.31% Letalidad

SITUACIÓN LAS AMERICAS*

*Datos no actualizados

1,306,186 defunciones
 (2.494 Nuevas)

54,249,753 Casos registrados

122,262 Casos nuevos

1,258.70 Mortalidad por millón de habitantes

SITUACIÓN GLOBAL

2,719,163 defunciones
 (7,151 Nuevas)

123,419,065 Casos registrados

393,531 Casos nuevos

350.54 Mortalidad por millón de habitantes



Tabla 1. Casos, defunciones y positividad por COVID-19 según provincia de residencia, República Dominicana

Provincia	Muestras procesadas ^a	Casos (n) ^b					Defunciones (n) ^b	
		Nuevos	Registrados	Incidencia Acumulada	Positividad (%) ^d	Recuperados	Últimas 24Horas	Acumulados
01 Distrito Nacional	378,302	151	72,060	6,907.68	12.14	65,270	0	514
02 Azua	16,494	15	3,124	1,405.59	12.17	2,346	0	34
03 Baoruco	5,967	1	1,361	1,347.46	7.99	929	0	13
04 Barahona	13,024	0	2,640	1,395.52	5.51	1,924	0	28
05 Dajabón	4,475	4	1,048	1,576.72	15.66	613	0	13
06 Duarte	36,544	2	6,416	2,146.44	8.55	5,826	0	209
07 Elías Piña	3,636	0	407	641.94	5.04	282	0	6
08 El Seibo	4,807	0	882	943.23	3.45	526	0	10
09 Espaillat	25,247	7	5,150	2,147.22	5.91	3,254	0	117
10 Independencia	6,633	1	976	1,670.55	2.96	770	0	12
11 La Altagracia	55,736	9	9,224	2,610.03	11.68	7,838	0	68
12 La Romana	49,109	8	7,609	2,791.30	8.82	6,553	0	137
13 La Vega	50,202	7	10,069	2,448.15	9.83	8,623	1	189
14 María Trinidad Sánchez	14,025	0	3,079	2,182.19	6.80	2,296	0	25
15 Monte Cristi	5,774	5	1,142	974.23	10.22	644	0	25
16 Pedernales	3,056	0	640	1,828.73	9.52	544	0	4
17 Peravia	13,423	4	2,130	1,078.84	11.34	1,793	0	53
18 Puerto Plata	36,095	12	7,587	2,276.87	5.43	6,047	0	153
19 Hermanas Mirabal	11,524	3	2,340	2,539.39	11.96	1,715	0	40
20 Samaná	5,867	0	889	792.62	4.53	587	0	8
21 San Cristóbal	35,914	12	7,468	1,171.58	10.07	6,077	0	151
22 San Juan	20,870	4	3,726	1,680.38	13.12	3,124	0	56
23 San Pedro de Macorís	23,421	19	3,379	1,107.99	8.31	2,679	0	51
24 Sánchez Ramírez	13,459	2	3,142	2,067.40	8.03	2,465	0	39
25 Santiago	123,068	14	27,689	2,649.24	12.40	23,630	0	527
26 Santiago Rodríguez	5,673	8	1,145	1,999.44	8.91	809	0	11
27 Valverde	18,575	11	2,459	1,391.47	4.47	1,434	0	42
28 Monseñor Nouel	17,011	2	3,455	1,982.46	4.55	2,984	0	48
29 Monte Plata	10,052	5	1,232	644.91	6.34	799	0	31
30 Hato Mayor	5,884	0	813	947.97	5.14	516	0	17
31 San Jose de Ocoa	4,244	0	808	1,485.16	6.39	610	0	15
32 Santo Domingo	238,942	96	50,077	1,723.23	12.86	44,491	0	643
99 No especificado* ^e	30,531	0	6,413	-	-	1,588	0	0
Total	1,287,584	402	250,579	2,398.23	10.85	209,586	1	3,289

^aIncluye casos positivos y negativos a SARS-CoV-2; ^bIncluye casos confirmados y probables; ^cCasos por 100,000 habitantes

^dÚltimas 4 semanas por fecha de confirmación de laboratorio; ^e Pendientes verificación territorial

Fuente: Sistema Nacional de Vigilancia Epidemiológica (SINAVE)

Figura 2. Defunciones COVID-19 por fecha de ocurrencia. República Dominicana

