

ENFERMEDAD POR
CORONAVIRUS 2019

(COVID-19)

SITUACIÓN EN LA REPÚBLICA DOMINICANA

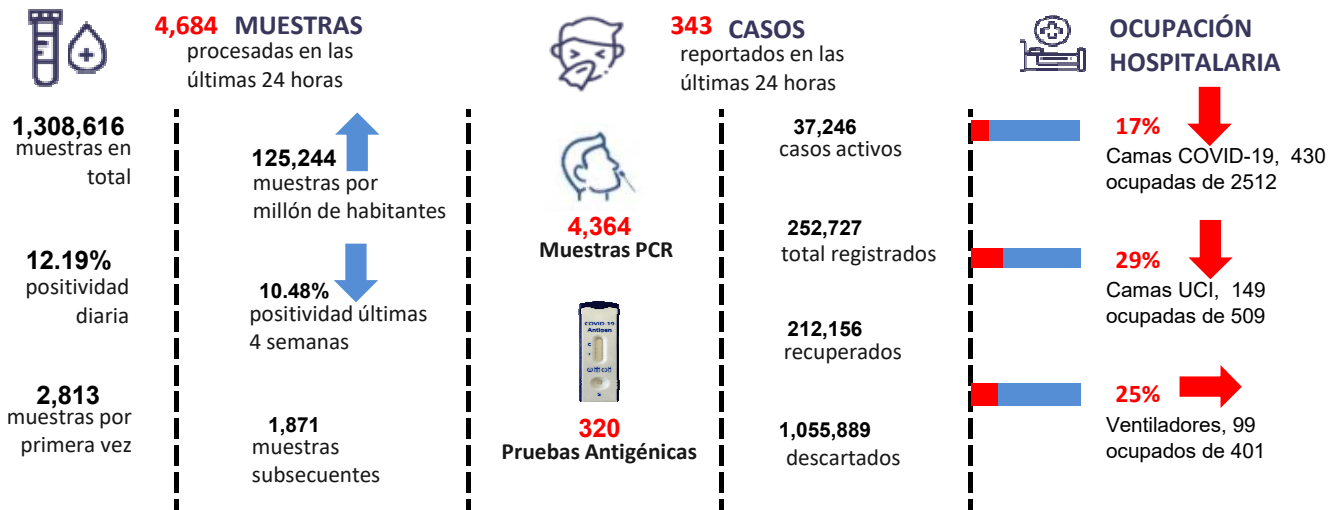
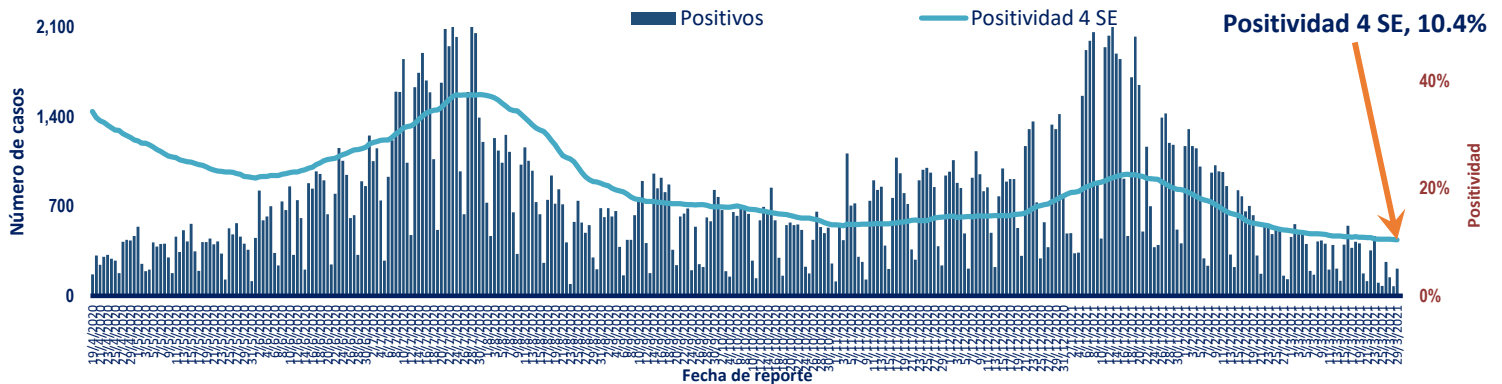


Figura 1. Tendencia de los casos v positividad de COVID-19 en República Dominicana



GRUPOS DE RIESGO	747 trabajadores de la salud	357 embarazadas 27,370 menores de 20 años	29.98% Fallecidos con hipertensión como comorbilidad	18.77% Fallecidos con diabetes como comorbilidad
8 DEFUNCIONES notificadas en las últimas 24 horas	1 DEFUNCIÓN ocurrida en las últimas 24 horas	3,325 Defunciones en total	318.23 Mortalidad por millón de habitantes	1.32% Letalidad

SITUACIÓN LAS AMERICAS

1,343,698
defunciones
(3,168 Nuevas)

55,736,003
Casos registrados

149,102
Casos nuevos

1,294.85
Mortalidad por millón de habitantes

SITUACIÓN GLOBAL

2,791,953
defunciones
(4,325 Nuevas)

127,619,612
Casos registrados

269,929
Casos nuevos

359.92
Mortalidad por millón de habitantes



Tabla 1. Casos, defunciones y positividad por COVID-19 según provincia de residencia, República Dominicana

Provincia	Muestras procesadas ^a	Casos (n) ^b					Defunciones (n) ^b	
		Nuevos	Registrados	Incidencia Acumulada	Positividad (%) ^d	Recuperados	Últimas 24Horas	Acumulados
01 Distrito Nacional	384,768	138	72,817	6,980.25	11.40	66,233	0	521
02 Azua	16,866	4	3,164	1,423.58	10.63	2,412	0	34
03 Baoruco	6,030	1	1,366	1,352.41	7.93	933	0	13
04 Barahona	13,589	2	2,659	1,405.56	6.72	1,928	0	29
05 Dajabón	4,573	9	1,061	1,596.28	16.98	632	0	13
06 Duarte	36,863	1	6,433	2,152.13	8.09	5,857	0	209
07 Elías Piña	3,643	0	407	641.94	8.93	284	0	6
08 El Seibo	4,839	0	882	943.23	2.22	528	0	10
09 Espaillat	25,405	5	5,180	2,159.73	7.91	3,273	1	122
10 Independencia	6,655	1	981	1,679.10	3.35	775	0	12
11 La Altagracia	56,489	14	9,298	2,630.97	10.34	7,906	0	69
12 La Romana	49,815	8	7,690	2,821.01	8.73	6,648	0	137
13 La Vega	50,701	1	10,096	2,454.72	9.10	8,686	0	191
14 María Trinidad Sánchez	14,212	1	3,094	2,192.82	7.20	2,306	0	27
15 Monte Cristi	5,856	3	1,150	981.05	9.22	660	0	26
16 Pedernales	3,099	0	644	1,840.16	11.29	544	0	4
17 Peravia	13,730	1	2,153	1,090.49	9.53	1,829	0	53
18 Puerto Plata	36,695	10	7,603	2,281.67	4.35	6,070	0	153
19 Hermanas Mirabal	11,659	2	2,348	2,548.07	10.94	1,722	0	40
20 Samaná	5,941	0	894	797.08	4.94	591	0	8
21 San Cristóbal	36,916	8	7,535	1,182.09	9.23	6,171	0	153
22 San Juan	21,108	7	3,775	1,702.48	14.22	3,164	0	56
23 San Pedro de Macorís	24,107	4	3,414	1,119.47	7.72	2,721	0	52
24 Sánchez Ramírez	13,784	0	3,152	2,073.98	6.28	2,491	0	39
25 Santiago	124,363	6	27,842	2,663.88	12.23	23,781	0	535
26 Santiago Rodríguez	5,779	5	1,158	2,022.14	9.80	819	0	11
27 Valverde	18,716	4	2,470	1,397.69	6.89	1,444	0	42
28 Monseñor Nouel	17,178	4	3,462	1,986.48	4.40	2,994	0	48
29 Monte Plata	10,159	1	1,242	650.15	8.93	816	0	31
30 Hato Mayor	6,129	0	827	964.30	4.30	533	0	17
31 San Jose de Ocoa	4,270	0	811	1,490.67	7.14	617	0	15
32 Santo Domingo	243,275	103	50,683	1,744.08	12.36	45,203	0	649
99 No especificado* ^e	31,404	0	6,436	-	-	1,585	0	0
Total	1,308,616	343	252,727	2,418.79	10.48	212,156	1	3,325

^aIncluye casos positivos y negativos a SARS-CoV-2; ^bIncluye casos confirmados y probables; ^cCasos por 100,000 habitantes

^dÚltimas 4 semanas por fecha de confirmación de laboratorio; ^e Pendientes verificación territorial

Fuente: Sistema Nacional de Vigilancia Epidemiológica (SINAVE)

Figura 2. Defunciones COVID-19 por fecha de ocurrencia. República Dominicana

