

ENFERMEDAD POR
CORONAVIRUS 2019

(COVID-19)

SITUACIÓN EN LA REPÚBLICA DOMINICANA

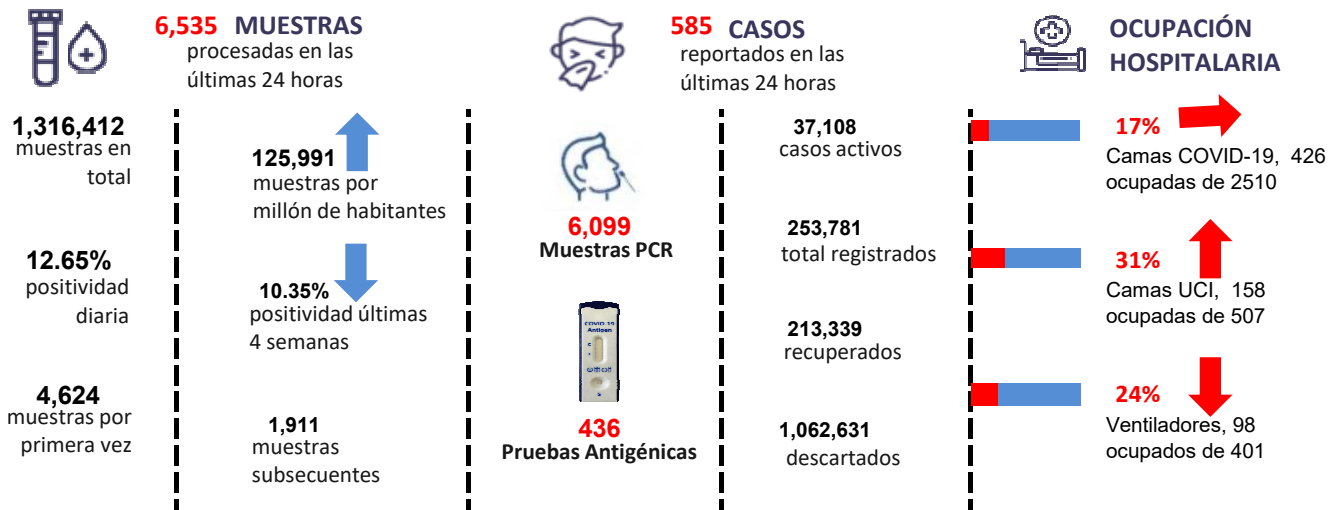
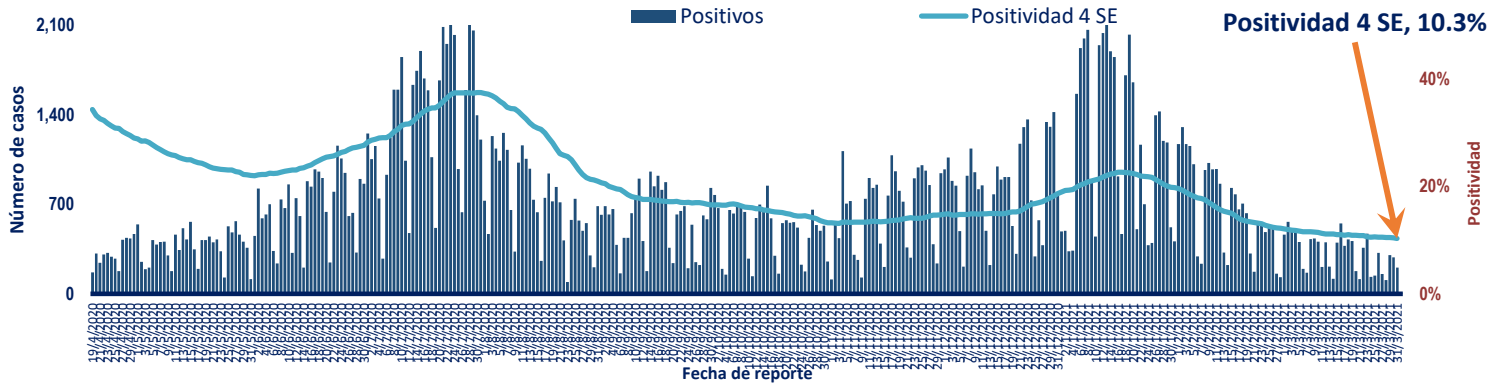




Figura 1. Tendencia de los casos v positividad de COVID-19 en República Dominicana



 GRUPOS DE RIESGO	746 trabajadores de la salud	359 embarazadas 27,519 menores de 20 años	29.99% Fallecidos con hipertensión como comorbilidad	18.81% Fallecidos con diabetes como comorbilidad
 4 DEFUNCIONES notificadas en las últimas 24 horas	2 DEFUNCIONES ocurridas en las últimas 24 horas	3,334 Defunciones en total	319.09 Mortalidad por millón de habitantes	1.31% Letalidad

SITUACIÓN LAS AMERICAS
 Datos no actualizados

1,349,933 defunciones
 (6,217 Nuevas)

55,941,329 Casos registrados

204,208 Casos nuevos

1,300.86 Mortalidad por millón de habitantes

SITUACIÓN GLOBAL

2,808,308 defunciones
 (11,608 Nuevas)

128,540,982 Casos registrados

650,765 Casos nuevos

362.03 Mortalidad por millón de habitantes



Tabla 1. Casos, defunciones y positividad por COVID-19 según provincia de residencia, República Dominicana

Provincia	Muestras procesadas ^a	Casos (n) ^b					Defunciones (n) ^b	
		Nuevos	Registrados	Incidencia Acumulada	Positividad (%) ^d	Recuperados	Últimas 24Horas	Acumulados
01 Distrito Nacional	387,097	217	73,224	7,019.27	11.37	66,720	0	521
02 Azua	17,028	5	3,184	1,432.58	10.51	2,446	1	36
03 Baoruco	6,054	0	1,367	1,353.40	6.92	933	0	13
04 Barahona	13,725	3	2,662	1,407.15	6.76	1,928	0	29
05 Dajabón	4,576	0	1,062	1,597.79	16.03	632	0	13
06 Duarte	36,966	2	6,441	2,154.81	7.83	5,877	0	209
07 Elías Piña	3,644	0	407	641.94	9.43	284	0	6
08 El Seibo	4,851	0	882	943.23	1.86	529	0	10
09 Espaillat	25,468	9	5,189	2,163.48	8.61	3,278	0	122
10 Independencia	6,688	1	982	1,680.82	3.40	777	0	13
11 La Altagracia	56,664	18	9,328	2,639.46	10.02	7,927	0	69
12 La Romana	50,002	14	7,715	2,830.19	8.35	6,680	0	139
13 La Vega	50,875	7	10,116	2,459.58	8.73	8,715	0	192
14 María Trinidad Sánchez	14,278	0	3,102	2,198.49	7.27	2,321	0	27
15 Monte Cristi	5,901	0	1,151	981.91	8.71	666	0	26
16 Pedernales	3,127	0	644	1,840.16	9.21	545	0	4
17 Peravia	13,809	6	2,162	1,095.05	9.19	1,843	0	53
18 Puerto Plata	36,764	3	7,607	2,282.87	4.09	6,075	0	153
19 Hermanas Mirabal	11,712	1	2,352	2,552.42	10.46	1,731	0	40
20 Samaná	5,986	2	896	798.86	4.01	595	0	8
21 San Cristóbal	37,237	27	7,576	1,188.52	9.46	6,203	1	154
22 San Juan	21,272	10	3,791	1,709.69	12.87	3,182	0	56
23 San Pedro de Macorís	24,428	37	3,469	1,137.50	8.35	2,749	0	52
24 Sánchez Ramírez	13,874	3	3,158	2,077.93	6.13	2,503	0	39
25 Santiago	124,897	45	27,932	2,672.49	12.24	23,851	0	536
26 Santiago Rodríguez	5,784	0	1,158	2,022.14	10.41	822	0	11
27 Valverde	18,722	0	2,470	1,397.69	6.34	1,448	0	43
28 Monseñor Nouel	17,721	0	3,464	1,987.63	2.59	3,005	0	48
29 Monte Plata	10,208	1	1,243	650.67	8.07	823	0	31
30 Hato Mayor	6,196	3	832	970.13	3.86	536	0	17
31 San Jose de Ocoa	4,286	0	813	1,494.35	8.65	617	0	15
32 Santo Domingo	245,177	171	50,968	1,753.89	12.18	45,513	0	649
99 No especificado* ^e	31,395	0	6,434	-	-	1,585	0	0
Total	1,316,412	585	253,781	2,428.88	10.35	213,339	2	3,334

^aIncluye casos positivos y negativos a SARS-CoV-2; ^bIncluye casos confirmados y probables; ^cCasos por 100,000 habitantes

^dÚltimas 4 semanas por fecha de confirmación de laboratorio; ^e Pendientes verificación territorial

Fuente: Sistema Nacional de Vigilancia Epidemiológica (SINAVE)

Figura 2. Defunciones COVID-19 por fecha de ocurrencia. República Dominicana

