

ENFERMEDAD POR  
**CORONAVIRUS 2019**

(COVID-19)

SITUACIÓN EN LA REPÚBLICA DOMINICANA

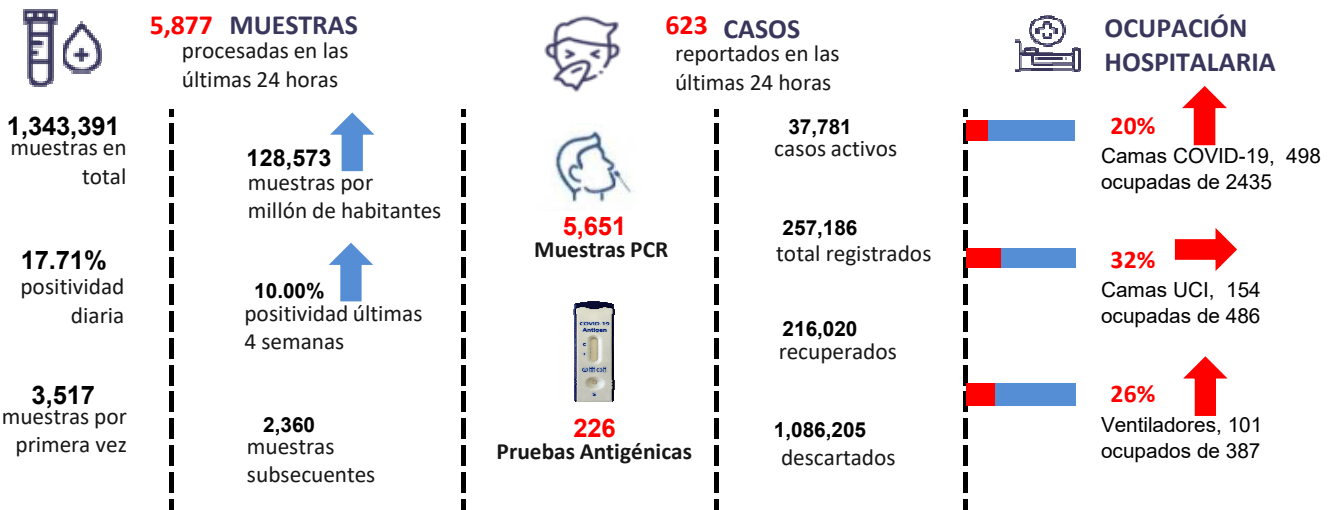
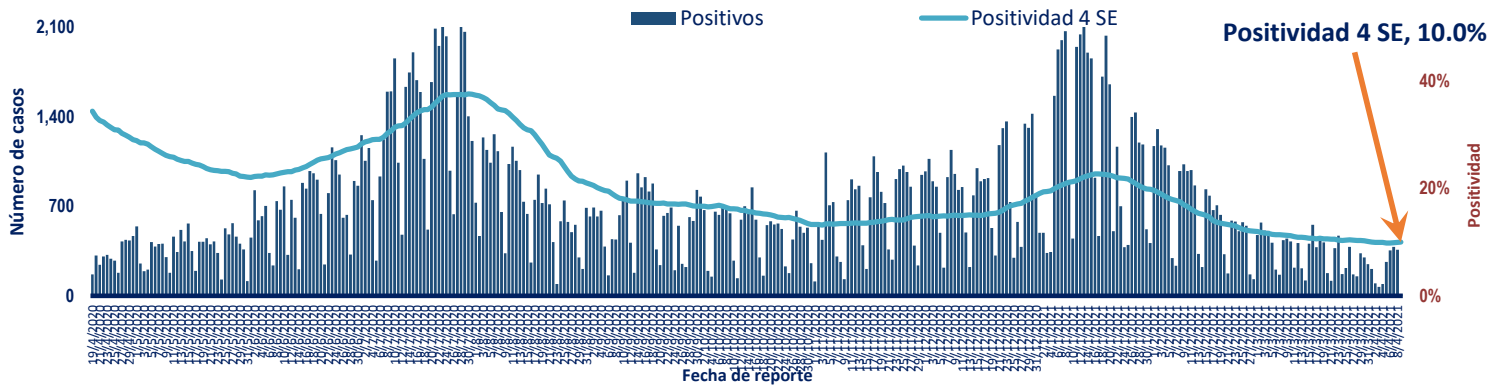


Figura 1. Tendencia de los casos v positividad de COVID-19 en República Dominicana



<b>GRUPOS DE RIESGO</b>	744 trabajadores de la salud	360 embarazadas 28,048 menores de 20 años	29.75% Fallecidos con hipertensión como comorbilidad	18.67% Fallecidos con diabetes como comorbilidad
<b>3 DEFUNCIONES</b> notificadas en las últimas 24 horas	<b>1 DEFUNCIÓN</b> ocurrida en las últimas 24 horas	<b>3,385</b> Defunciones en total	<b>323.97</b> Mortalidad por millón de habitantes	<b>1.32%</b> Letalidad

SITUACIÓN LAS AMERICAS

**1,391,380** defunciones  
 ( 6,542 Nuevas )

**57,510,180** Casos registrados

**247,444** Casos nuevos

**1,340.80** Mortalidad por millón de habitantes

SITUACIÓN GLOBAL

**2,894,295** defunciones  
 ( 12924 Nuevas )

**133,552,774** Casos registrados

**733,397** Casos nuevos

**373.12** Mortalidad por millón de habitantes

Situación Global

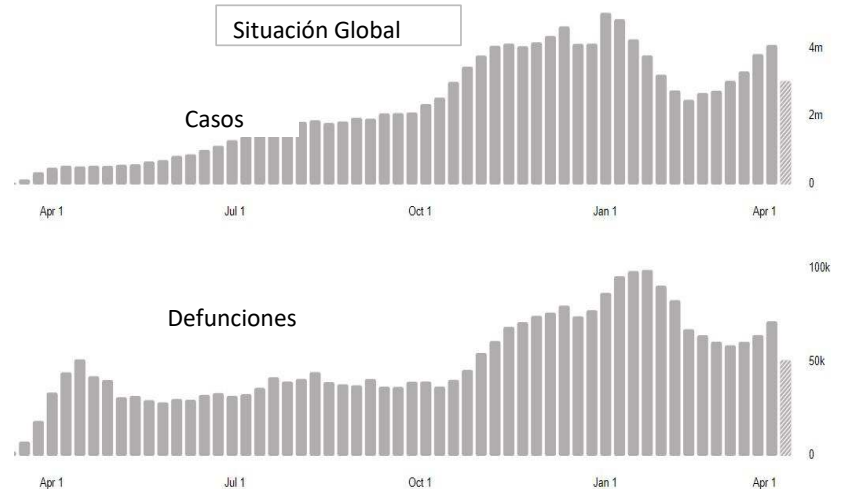


Tabla 1. Casos, defunciones y positividad por COVID-19 según provincia de residencia, República Dominicana

Provincia	Muestras procesadas <sup>a</sup>	Casos (n) <sup>b</sup>					Defunciones (n) <sup>b</sup>	
		Nuevos	Registrados	Incidencia Acumulada	Positividad (%) <sup>d</sup>	Recuperados	Últimas 24Horas	Acumulados
01 Distrito Nacional	393,138	251	74,523	7,143.79	11.40	67,742	0	528
02 Azua	17,374	10	3,237	1,456.43	10.89	2,508	0	36
03 Baoruco	6,214	11	1,383	1,369.24	5.79	938	0	13
04 Barahona	14,242	1	2,691	1,422.48	7.16	1,944	0	29
05 Dajabón	4,652	0	1,065	1,602.30	11.36	640	0	13
06 Duarte	37,247	6	6,476	2,166.52	7.59	5,907	0	210
07 Elías Piña	3,919	0	408	643.51	0.99	286	0	6
08 El Seibo	4,998	0	883	944.30	1.14	530	0	11
09 Espaillat	25,957	1	5,216	2,174.74	6.59	3,299	0	127
10 Independencia	6,734	5	994	1,701.36	7.26	779	0	13
11 La Altagracia	57,223	11	9,384	2,655.30	8.29	8,008	0	71
12 La Romana	50,629	14	7,790	2,857.70	7.81	6,780	0	140
13 La Vega	51,294	9	10,173	2,473.44	8.01	8,755	0	195
14 María Trinidad Sánchez	14,439	6	3,115	2,207.70	7.69	2,331	0	27
15 Monte Cristi	6,051	0	1,160	989.58	8.07	672	0	26
16 Pedernales	3,148	0	644	1,840.16	8.16	550	0	4
17 Peravia	14,082	4	2,204	1,116.32	9.39	1,879	0	56
18 Puerto Plata	37,564	0	7,627	2,288.87	3.37	6,095	0	153
19 Hermanas Mirabal	12,942	10	2,377	2,579.55	2.83	1,748	0	42
20 Samaná	6,137	0	897	799.75	2.46	597	0	8
21 San Cristóbal	38,232	28	7,710	1,209.55	8.91	6,279	0	159
22 San Juan	21,654	8	3,822	1,723.67	11.47	3,240	0	57
23 San Pedro de Macorís	25,138	29	3,576	1,172.59	9.52	2,795	0	53
24 Sánchez Ramírez	14,045	1	3,177	2,090.43	6.94	2,518	0	40
25 Santiago	126,150	59	28,170	2,695.26	12.56	24,003	1	546
26 Santiago Rodríguez	5,843	8	1,169	2,041.35	12.70	833	0	11
27 Valverde	18,799	1	2,489	1,408.44	8.68	1,457	0	43
28 Monseñor Nouel	18,394	2	3,474	1,993.37	1.80	3,019	0	48
29 Monte Plata	10,286	5	1,252	655.38	8.10	836	0	32
30 Hato Mayor	6,411	3	840	979.45	3.96	552	0	17
31 San Jose de Ocoa	4,343	0	819	1,505.38	10.07	617	0	15
32 Santo Domingo	249,723	141	51,814	1,783.00	12.14	46,296	0	656
99 No especificado* <sup>e</sup>	36,389	-1	6,627	-	-	1,587	0	0
<b>Total</b>	<b>1,343,391</b>	<b>623</b>	<b>257,186</b>	<b>2,461.46</b>	<b>10.00</b>	<b>216,020</b>	<b>1</b>	<b>3,385</b>

<sup>a</sup>Incluye casos positivos y negativos a SARS-CoV-2; <sup>b</sup>Incluye casos confirmados y probables; <sup>c</sup>Casos por 100,000 habitantes

<sup>d</sup>Últimas 4 semanas por fecha de confirmación de laboratorio; <sup>e</sup> Pendientes verificación territorial

Fuente: Sistema Nacional de Vigilancia Epidemiológica (SINAVE)

Figura 2. Defunciones COVID-19 por fecha de ocurrencia. República Dominicana

