

ENFERMEDAD POR
CORONAVIRUS 2019

(COVID-19)

SITUACIÓN EN LA REPÚBLICA DOMINICANA

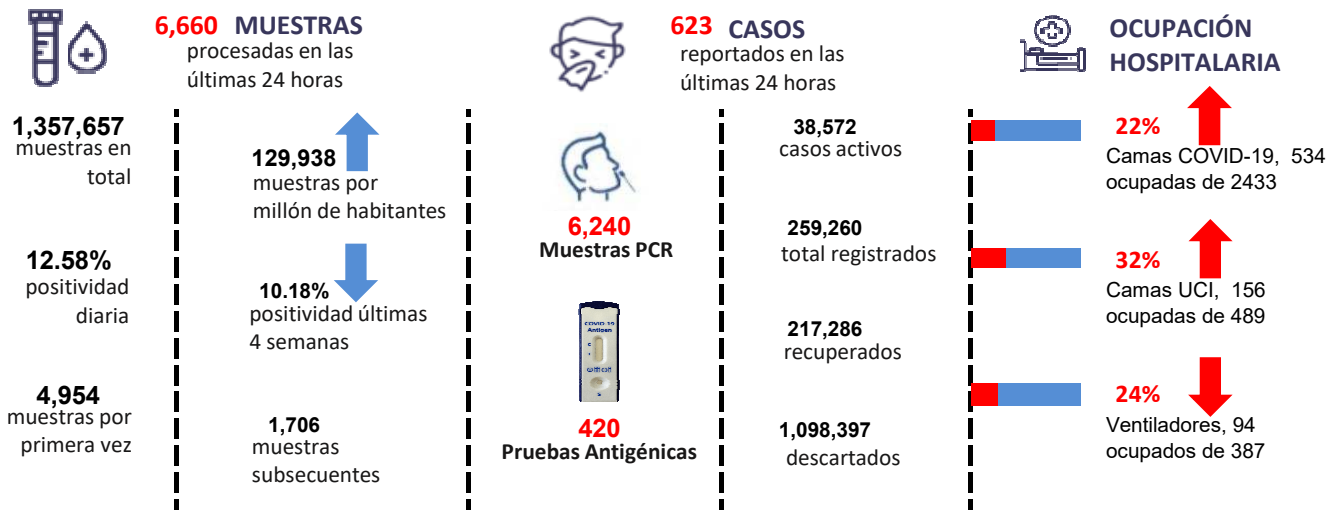
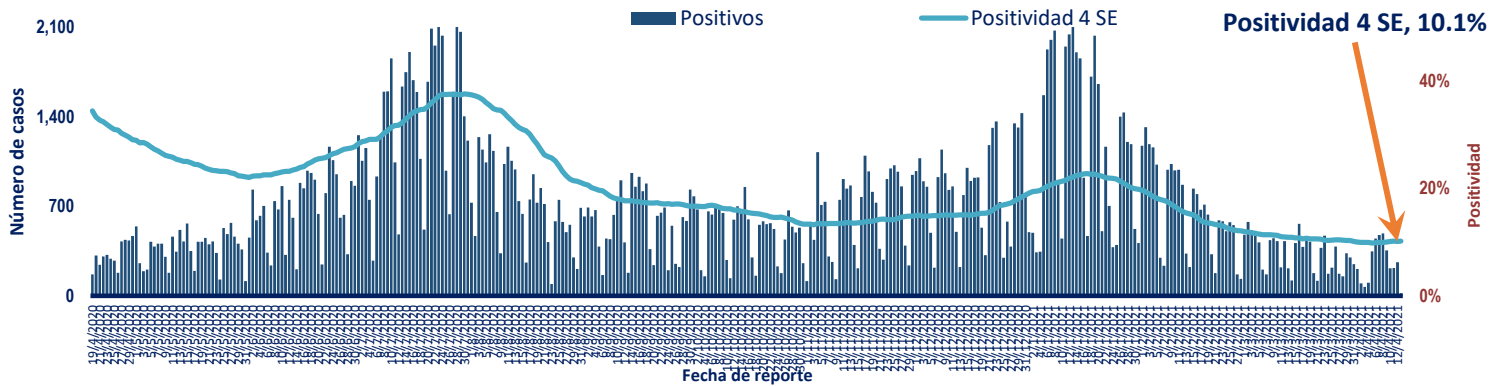


Figura 1. Tendencia de los casos v positividad de COVID-19 en República Dominicana



GRUPOS DE RIESGO	742 trabajadores de la salud	360 embarazadas 28,380 menores de 20 años	29.63% Fallecidos con hipertensión como comorbilidad	18.64% Fallecidos con diabetes como comorbilidad
5 DEFUNCIONES notificadas en las últimas 24 horas	3 DEFUNCIONES ocurridas en las últimas 24 horas	3,402 Defunciones en total	325.60 Mortalidad por millón de habitantes	1.31% Letalidad

SITUACIÓN LAS AMERICAS

1,419,170
defunciones
(3,594 Nuevas)

58,571,081
Casos registrados

167,367
Casos nuevos

1,367.53
Mortalidad por millón de habitantes

SITUACIÓN GLOBAL

2,951,832
defunciones
(10,367 Nuevas)

136,996,364
Casos registrados

679,003
Casos nuevos

380.53
Mortalidad por millón de habitantes



Tabla 1. Casos, defunciones y positividad por COVID-19 según provincia de residencia, República Dominicana

Provincia	Muestras procesadas ^a	Casos (n) ^b					Defunciones (n) ^b	
		Nuevos	Registrados	Incidencia Acumulada	Positividad (%) ^d	Recuperados	Últimas 24Horas	Acumulados
01 Distrito Nacional	397,438	244	75,344	7,222.49	11.93	68,299	0	529
02 Azua	17,672	15	3,269	1,470.83	9.87	2,524	0	38
03 Baoruco	6,260	0	1,385	1,371.22	5.88	942	0	13
04 Barahona	14,622	1	2,709	1,431.99	6.11	1,953	0	29
05 Dajabón	4,662	0	1,065	1,602.30	10.20	642	0	13
06 Duarte	37,407	3	6,492	2,171.87	7.43	5,911	0	211
07 Elías Piña	3,953	0	408	643.51	0.30	287	0	6
08 El Seibo	5,014	0	883	944.30	0.76	530	0	11
09 Espaillat	26,662	3	5,241	2,185.16	5.01	3,318	0	128
10 Independencia	6,759	3	1,001	1,713.34	8.78	781	1	14
11 La Altagracia	57,540	15	9,427	2,667.47	8.50	8,027	0	71
12 La Romana	50,985	9	7,832	2,873.11	8.27	6,809	0	140
13 La Vega	51,596	4	10,205	2,481.22	7.70	8,770	0	196
14 María Trinidad Sánchez	14,545	3	3,122	2,212.66	6.82	2,339	0	27
15 Monte Cristi	6,117	3	1,167	995.56	9.33	672	0	27
16 Pedernales	3,161	0	645	1,843.02	3.28	551	0	4
17 Peravia	14,287	3	2,233	1,131.01	9.12	1,894	0	56
18 Puerto Plata	37,690	3	7,641	2,293.07	3.55	6,107	0	153
19 Hermanas Mirabal	13,398	0	2,382	2,584.97	2.15	1,753	0	42
20 Samaná	6,172	0	897	799.75	2.22	599	0	8
21 San Cristóbal	38,748	21	7,769	1,218.80	8.95	6,311	0	161
22 San Juan	21,821	9	3,846	1,734.50	10.60	3,263	0	57
23 San Pedro de Macorís	25,467	13	3,620	1,187.02	9.74	2,818	0	53
24 Sánchez Ramírez	14,120	0	3,183	2,094.38	6.49	2,519	0	40
25 Santiago	126,986	52	28,335	2,711.04	12.90	24,077	1	549
26 Santiago Rodríguez	5,916	1	1,170	2,043.10	10.91	833	0	11
27 Valverde	18,857	4	2,497	1,412.97	8.56	1,461	0	44
28 Monseñor Nouel	18,507	4	3,480	1,996.81	1.87	3,021	0	48
29 Monte Plata	10,364	1	1,265	662.19	9.44	839	0	32
30 Hato Mayor	6,510	0	853	994.61	3.77	554	0	17
31 San Jose de Ocoa	4,367	0	821	1,509.05	9.09	622	0	15
32 Santo Domingo	253,381	209	52,433	1,804.30	12.44	46,673	1	659
99 No especificado* ^e	36,673	0	6,640	-	-	1,587	0	0
Total	1,357,657	623	259,260	2,481.31	10.18	217,286	3	3,402

^aIncluye casos positivos y negativos a SARS-CoV-2; ^bIncluye casos confirmados y probables; ^cCasos por 100,000 habitantes

^dÚltimas 4 semanas por fecha de confirmación de laboratorio; ^e Pendientes verificación territorial

Fuente: Sistema Nacional de Vigilancia Epidemiológica (SINAVE)

Figura 2. Defunciones COVID-19 por fecha de ocurrencia. República Dominicana

