

ENFERMEDAD POR
CORONAVIRUS 2019

(COVID-19)

SITUACIÓN EN LA REPÚBLICA DOMINICANA

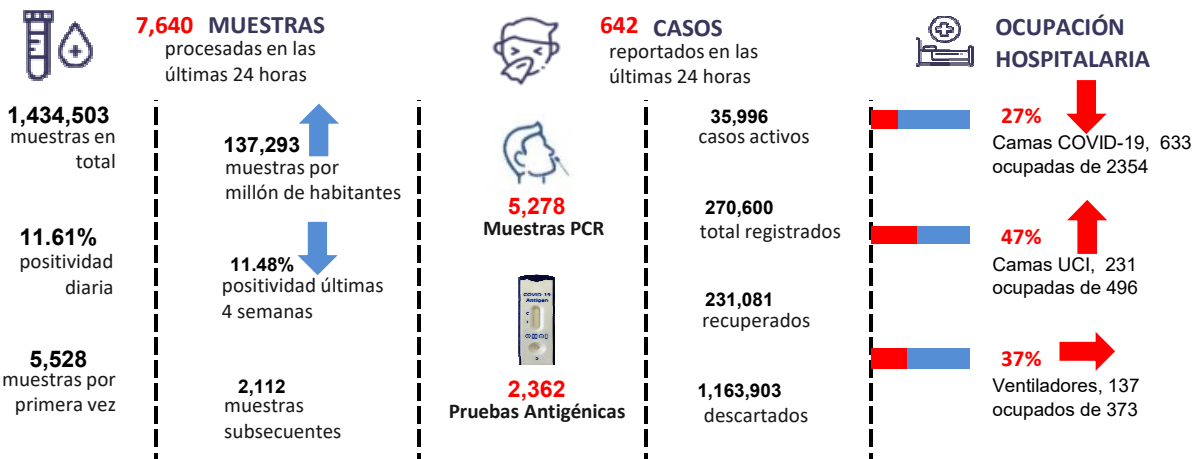
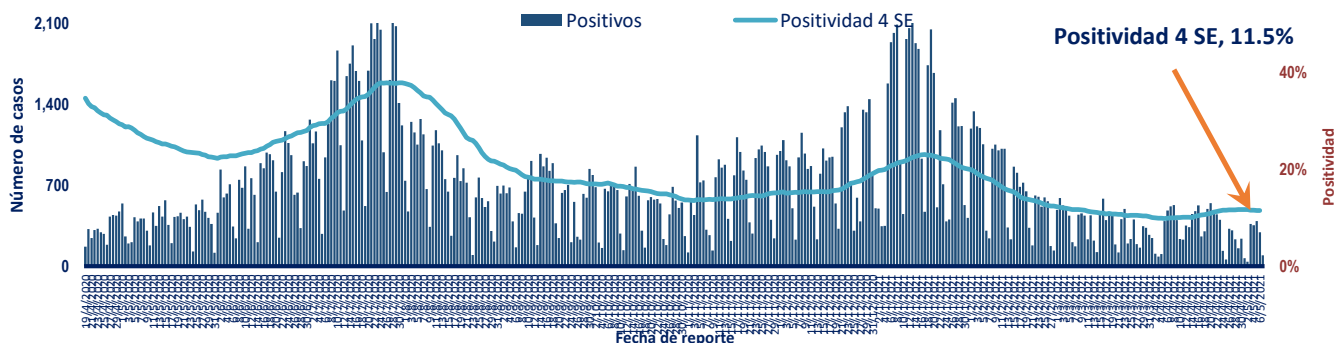


Figura 1. Tendencia de los casos v positividad de COVID-19 en República Dominicana



GRUPOS DE RIESGO	980 trabajadores de la salud	960 embarazadas de 20 años	28.75% Fallecidos con hipertensión como comorbilidad	18.05% Fallecidos con diabetes como comorbilidad
6 DEFUNCIONES notificadas en las últimas 24 horas	2 DEFUNCIONES ocurridas en las últimas 24 horas	3,523 Defunciones en total	337.18 Mortalidad por millón de habitantes	1.30% Letalidad

SITUACIÓN LAS AMERICAS

1,541,224 defunciones
(5,839 Nuevas)

63,106,689 Casos registrados

195,918 Casos nuevos

1,485.20 Mortalidad por millón de habitantes

SITUACIÓN GLOBAL

3,250,648 defunciones
(14289 Nuevas)

155,665,214 Casos registrados

839,695 Casos nuevos

419.06 Mortalidad por millón de habitantes



Tabla 1. Casos, defunciones y positividad por COVID-19 según provincia de residencia, República Dominicana

Provincia	Muestras procesadas ^a	Casos (n) ^b					Defunciones (n) ^b	
		Nuevos	Registrados	Incidencia Acumulada	Positividad (%) ^d	Recuperados	Últimas 24Horas	Acumulados
01 Distrito Nacional	415,637	209	79,661	7,636.32	14.82	74,451	0	546
02 Azua	19,042	9	3,399	1,529.32	7.70	2,692	0	39
03 Baoruco	6,891	0	1,454	1,439.53	10.90	991	0	13
04 Barahona	16,391	5	2,844	1,503.35	10.02	2,408	0	29
05 Dajabón	4,939	6	1,092	1,642.92	9.56	679	0	13
06 Duarte	38,305	3	6,566	2,196.63	5.70	6,035	0	217
07 Elías Piña	4,086	2	415	654.55	3.66	329	0	6
08 El Seibo	5,309	0	895	957.14	3.61	581	0	11
09 Espaillat	28,108	10	5,360	2,234.78	5.19	3,397	0	135
10 Independencia	7,540	1	1,067	1,826.30	6.72	829	0	14
11 La Altagracia	59,245	1	9,653	2,731.42	10.58	8,366	0	72
12 La Romana	52,910	3	8,095	2,969.59	9.27	7,089	0	142
13 La Vega	53,557	2	10,391	2,526.44	6.71	8,975	0	204
14 María Trinidad Sánchez	15,544	2	3,171	2,247.39	4.09	2,386	0	28
15 Monte Cristi	6,549	10	1,243	1,060.39	14.81	706	0	27
16 Pedernales	3,413	10	675	1,928.74	8.75	593	0	4
17 Peravia	15,369	4	2,377	1,203.95	10.77	2,041	0	57
18 Puerto Plata	39,920	2	7,765	2,330.29	4.66	6,212	0	154
19 Hermanas Mirabal	16,731	5	2,432	2,639.23	1.11	1,822	0	46
20 Samaná	7,379	0	922	822.04	1.43	617	0	8
21 San Cristóbal	41,876	46	8,236	1,292.07	14.01	6,644	0	170
22 San Juan	22,836	20	4,010	1,808.46	11.53	3,454	0	58
23 San Pedro de Macorís	27,639	1	3,915	1,283.75	12.10	3,101	0	53
24 Sánchez Ramírez	14,661	3	3,218	2,117.41	5.44	2,569	0	40
25 Santiago	131,771	14	28,993	2,774.00	12.15	24,823	1	576
26 Santiago Rodríguez	6,694	3	1,221	2,132.16	6.67	863	0	11
27 Valverde	19,817	1	2,665	1,508.04	8.57	1,567	0	48
28 Monseñor Nouel	19,539	0	3,526	2,023.20	3.94	3,069	0	48
29 Monte Plata	10,907	0	1,353	708.25	14.66	880	0	32
30 Hato Mayor	7,018	0	880	1,026.10	4.35	590	0	17
31 San Jose de Ocoa	4,747	0	835	1,534.79	3.24	659	0	15
32 Santo Domingo	268,679	127	55,328	1,903.92	15.03	49,889	1	690
99 No especificado ^e	41,454	143	6,943	-	-	1,774	0	0
Total	1,434,503	642	270,600	2,589.85	11.48	231,081	2	3,523

^aIncluye casos positivos y negativos a SARS-CoV-2; ^bIncluye casos confirmados y probables; ^cCasos por 100,000 habitantes

^dÚltimas 4 semanas por fecha de confirmación de laboratorio; ^e Pendientes verificación territorial

Fuente: Sistema Nacional de Vigilancia Epidemiológica (SINAVE)

Figura 2. Defunciones COVID-19 por fecha de ocurrencia. República Dominicana

