

ENFERMEDAD POR  
**CORONAVIRUS 2019**

(COVID-19)

SITUACIÓN EN LA REPÚBLICA DOMINICANA

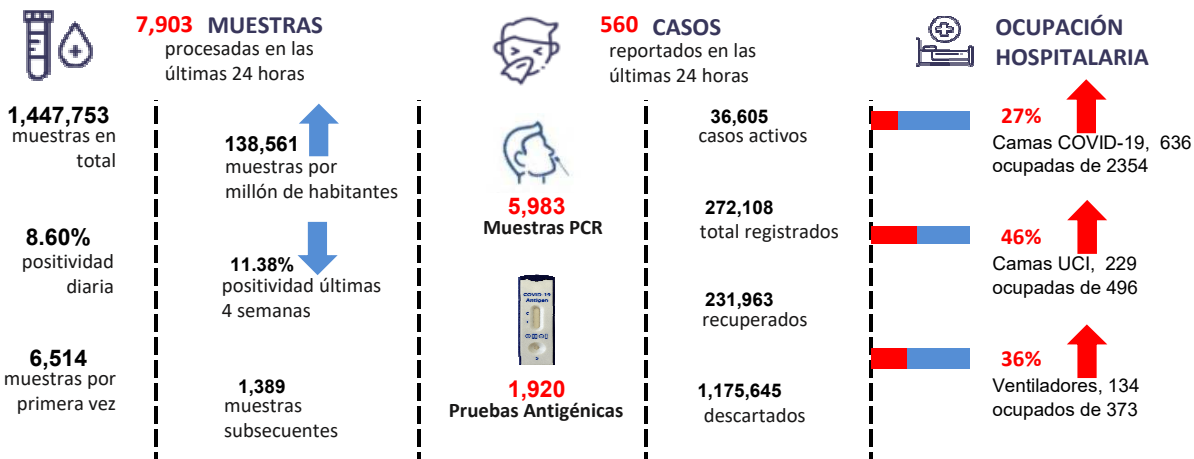
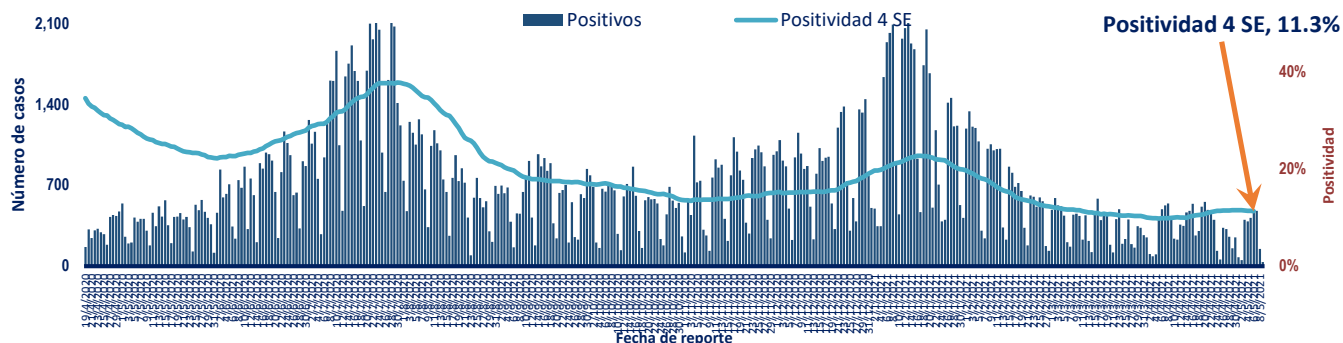




Figura 1. Tendencia de los casos y positividad de COVID-19 en República Dominicana



|  |   |  |   |   |
|--|---|--|---|---|
| <br><b>GRUPOS DE RIESGO</b> | <b>977</b> trabajadores de la salud   | <b>959</b> embarazadas de 20 años                      | <b>28.67%</b> Fallecidos con hipertensión como comorbilidad | <b>17.97%</b> Fallecidos con diabetes como comorbilidad |
|  | <br><b>8 DEFUNCIONES</b> notificadas en las últimas 24 horas | <b>5 DEFUNCIONES</b> ocurridas en las últimas 24 horas | <b>3,540</b> Defunciones en total                           | <b>338.80</b> Mortalidad por millón de habitantes       |

SITUACIÓN LAS AMERICAS

**1,551,603** defunciones  
(5,316 Nuevas)

**63,510,112** Casos registrados

**198,096** Casos nuevos

**1,495.20** Mortalidad por millón de habitantes

SITUACIÓN GLOBAL

**3,277,272** defunciones  
(12,994 Nuevas)

**157,289,118** Casos registrados

**786,943** Casos nuevos

**422.49** Mortalidad por millón de habitantes



Tabla 1. Casos, defunciones y positividad por COVID-19 según provincia de residencia, República Dominicana

| Provincia                       | Muestras procesadas <sup>a</sup> | Casos (n) <sup>b</sup> |                |                      |                              |                | Defunciones (n) <sup>b</sup> |              |
|---------------------------------|----------------------------------|------------------------|----------------|----------------------|------------------------------|----------------|------------------------------|--------------|
|                                 |                                  | Nuevos                 | Registrados    | Incidencia Acumulada | Positividad (%) <sup>d</sup> | Recuperados    | Últimas 24Horas              | Acumulados   |
| 01 Distrito Nacional            | 416,879                          | 108                    | 80,017         | 7,670.44             | 15.08                        | 74,783         | 0                            | 549          |
| 02 Azua                         | 19,126                           | 6                      | 3,408          | 1,533.37             | 7.63                         | 2,699          | 0                            | 39           |
| 03 Baoruco                      | 6,914                            | 2                      | 1,456          | 1,441.51             | 10.47                        | 995            | 0                            | 13           |
| 04 Barahona                     | 16,584                           | 15                     | 2,870          | 1,517.10             | 10.46                        | 2,420          | 0                            | 29           |
| 05 Dajabón                      | 4,943                            | 0                      | 1,092          | 1,642.92             | 9.85                         | 680            | 0                            | 13           |
| 06 Duarte                       | 38,400                           | 1                      | 6,570          | 2,197.96             | 5.28                         | 6,043          | 0                            | 217          |
| 07 Elías Piña                   | 4,087                            | 0                      | 415            | 654.55               | 3.64                         | 329            | 0                            | 6            |
| 08 El Seibo                     | 5,402                            | 3                      | 898            | 960.35               | 3.63                         | 582            | 0                            | 11           |
| 09 Espaillat                    | 28,381                           | 3                      | 5,374          | 2,240.61             | 6.38                         | 3,405          | 0                            | 135          |
| 10 Independencia                | 7,725                            | 1                      | 1,069          | 1,829.73             | 5.45                         | 833            | 0                            | 14           |
| 11 La Altagracia                | 59,430                           | 11                     | 9,680          | 2,739.06             | 10.80                        | 8,388          | 0                            | 73           |
| 12 La Romana                    | 53,128                           | 12                     | 8,125          | 2,980.59             | 9.46                         | 7,107          | 0                            | 142          |
| 13 La Vega                      | 53,751                           | 5                      | 10,421         | 2,533.74             | 7.36                         | 8,985          | 0                            | 205          |
| 14 María Trinidad Sánchez       | 15,744                           | 2                      | 3,180          | 2,253.77             | 3.91                         | 2,389          | 0                            | 28           |
| 15 Monte Cristi                 | 6,582                            | 0                      | 1,248          | 1,064.66             | 16.24                        | 709            | 0                            | 27           |
| 16 Pedernales                   | 3,423                            | 2                      | 680            | 1,943.02             | 10.12                        | 595            | 0                            | 4            |
| 17 Peravia                      | 15,468                           | 12                     | 2,405          | 1,218.13             | 11.77                        | 2,060          | 0                            | 57           |
| 18 Puerto Plata                 | 40,370                           | 1                      | 7,784          | 2,335.99             | 4.33                         | 6,226          | 0                            | 154          |
| 19 Hermanas Mirabal             | 17,519                           | 6                      | 2,443          | 2,651.17             | 1.21                         | 1,831          | 0                            | 46           |
| 20 Samaná                       | 7,443                            | 1                      | 923            | 822.93               | 1.53                         | 621            | 0                            | 8            |
| 21 San Cristóbal                | 42,298                           | 25                     | 8,326          | 1,306.18             | 14.64                        | 6,681          | 4                            | 175          |
| 22 San Juan                     | 22,915                           | 14                     | 4,031          | 1,817.93             | 13.10                        | 3,481          | 0                            | 58           |
| 23 San Pedro de Macorís         | 28,008                           | 18                     | 3,965          | 1,300.14             | 11.71                        | 3,128          | 0                            | 54           |
| 24 Sánchez Ramírez              | 14,666                           | 0                      | 3,219          | 2,118.07             | 5.74                         | 2,571          | 0                            | 40           |
| 25 Santiago                     | 132,624                          | 31                     | 29,071         | 2,781.46             | 11.13                        | 24,855         | 1                            | 578          |
| 26 Santiago Rodríguez           | 6,702                            | 0                      | 1,222          | 2,133.90             | 6.06                         | 867            | 0                            | 11           |
| 27 Valverde                     | 20,119                           | 3                      | 2,685          | 1,519.35             | 7.93                         | 1,610          | 0                            | 48           |
| 28 Monseñor Nouel               | 19,933                           | 1                      | 3,528          | 2,024.35             | 3.11                         | 3,074          | 0                            | 48           |
| 29 Monte Plata                  | 11,013                           | 0                      | 1,375          | 719.77               | 15.30                        | 884            | 0                            | 32           |
| 30 Hato Mayor                   | 7,120                            | 1                      | 881            | 1,027.26             | 3.64                         | 595            | 0                            | 17           |
| 31 San Jose de Ocoa             | 4,804                            | 4                      | 842            | 1,547.65             | 4.62                         | 659            | 0                            | 15           |
| 32 Santo Domingo                | 270,136                          | 57                     | 55,626         | 1,914.18             | 15.19                        | 50,097         | 0                            | 694          |
| 99 No especificado <sup>e</sup> | 46,116                           | 215                    | 7,279          | -                    | -                            | 1,781          | 0                            | 0            |
| <b>Total</b>                    | <b>1,447,753</b>                 | <b>560</b>             | <b>272,108</b> | <b>2,604.28</b>      | <b>11.38</b>                 | <b>231,963</b> | <b>5</b>                     | <b>3,540</b> |

<sup>a</sup>Incluye casos positivos y negativos a SARS-CoV-2; <sup>b</sup>Incluye casos confirmados y probables; <sup>c</sup>Casos por 100,000 habitantes

<sup>d</sup>Últimas 4 semanas por fecha de confirmación de laboratorio; <sup>e</sup> Pendientes verificación territorial

Fuente: Sistema Nacional de Vigilancia Epidemiológica (SINAVE)

Figura 2. Defunciones COVID-19 por fecha de ocurrencia. República Dominicana

