

ENFERMEDAD POR
CORONAVIRUS 2019

(COVID-19)

SITUACIÓN EN LA REPÚBLICA DOMINICANA

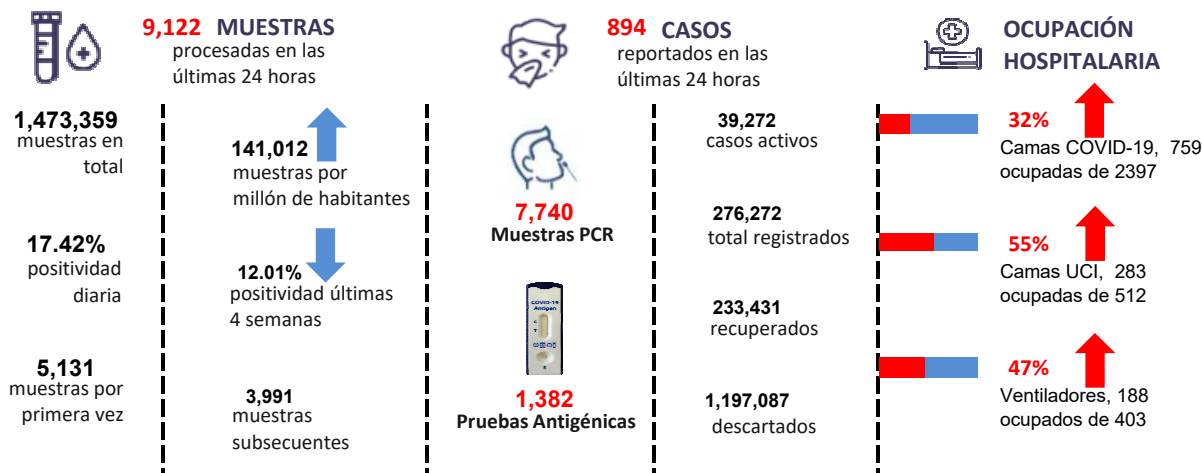
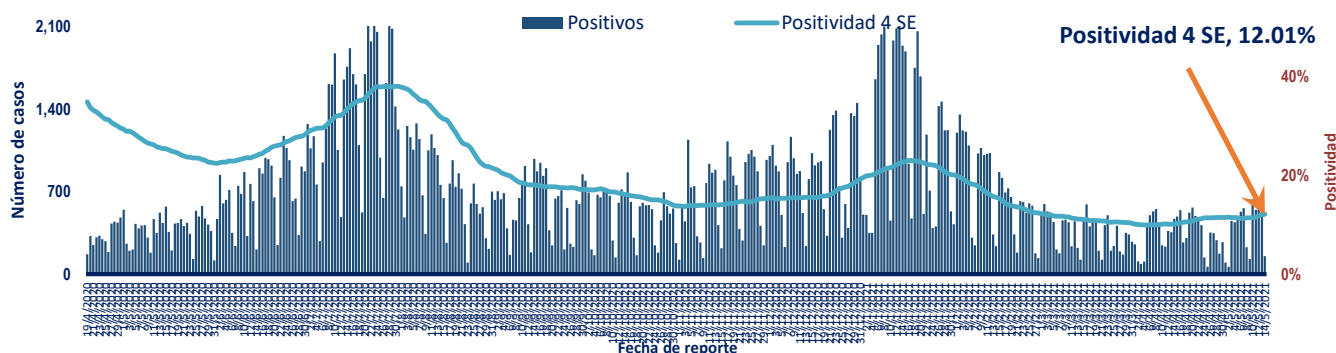


Figura 1. Tendencia de los casos v positividad de COVID-19 en República Dominicana



GRUPOS DE RIESGO 4 DEFUNCIONES notificadas en las últimas 24 horas	970 trabajadores de la salud 2 DEFUNCIONES ocurridas en las últimas 24 horas	952 embarazadas 30,494 menores de 20 años 3,569 Defunciones en total	28.55% Fallecidos con hipertensión como comorbilidad 341.58 Mortalidad por millón de habitantes	17.96% Fallecidos con diabetes como comorbilidad 1.29% Letalidad
---	---	---	--	---

SITUACIÓN LAS AMERICAS

1,572,793 defunciones
 (5,313 Nuevas)

64,341,942 Casos registrados

194,490 Casos nuevos

1,515.62 Mortalidad por millón de habitantes

SITUACIÓN GLOBAL

3,339,002 defunciones
 (13,043 Nuevas)

160,813,869 Casos registrados

717,513 Casos nuevos

430.45 Mortalidad por millón de habitantes



Tabla 1. Casos, defunciones y positividad por COVID-19 según provincia de residencia, República Dominicana

Provincia	Muestras procesadas ^a	Casos (n) ^b					Defunciones (n) ^b	
		Nuevos	Registrados	Incidencia Acumulada	Positividad (%) ^d	Recuperados	Últimas 24 Horas	Acumulados
01 Distrito Nacional	422,174	372	81,520	7,814.52	16.62	75,397	1	552
02 Azua	19,296	15	3,446	1,550.46	9.33	2,711	0	39
03 Baoruco	7,119	15	1,486	1,471.21	10.43	1,010	0	13
04 Barahona	17,311	24	2,992	1,581.59	12.68	2,432	0	29
05 Dajabón	5,091	1	1,112	1,673.01	9.89	681	0	13
06 Duarte	38,549	5	6,592	2,205.32	5.60	6,051	0	217
07 Elías Piña	4,130	0	416	656.13	4.19	330	0	6
08 El Seibo	5,446	0	906	968.90	5.38	586	0	11
09 Espaillat	28,723	3	5,391	2,247.70	5.61	3,430	0	135
10 Independencia	8,028	0	1,078	1,845.13	3.97	843	0	14
11 La Altagracia	59,930	14	9,748	2,758.30	11.54	8,417	0	74
12 La Romana	53,496	13	8,200	3,008.10	11.27	7,143	0	142
13 La Vega	54,112	12	10,462	2,543.70	7.59	8,998	0	207
14 María Trinidad Sánchez	16,259	15	3,209	2,274.32	4.05	2,393	0	28
15 Monte Cristi	6,918	5	1,293	1,103.04	14.56	721	0	27
16 Pedernales	3,518	2	695	1,985.88	10.36	601	0	4
17 Peravia	15,851	24	2,472	1,252.06	14.05	2,080	0	57
18 Puerto Plata	41,714	7	7,803	2,341.69	2.84	6,235	0	154
19 Hermanas Mirabal	19,176	7	2,468	2,678.30	1.14	1,847	0	46
20 Samaná	7,490	0	925	824.71	1.94	623	0	8
21 San Cristóbal	43,053	38	8,540	1,339.76	18.11	6,749	0	177
22 San Juan	23,102	12	4,103	1,850.40	16.88	3,501	0	58
23 San Pedro de Macorís	28,605	9	4,074	1,335.89	12.65	3,167	0	55
24 Sánchez Ramírez	14,874	1	3,230	2,125.31	5.63	2,573	0	40
25 Santiago	134,285	56	29,293	2,802.70	10.71	24,923	0	584
26 Santiago Rodríguez	7,030	3	1,245	2,174.06	6.34	878	0	11
27 Valverde	20,612	12	2,730	1,544.82	7.46	1,695	0	49
28 Monseñor Nouel	20,174	1	3,539	2,030.66	2.75	3,078	0	51
29 Monte Plata	11,240	4	1,392	728.67	12.56	895	0	32
30 Hato Mayor	7,336	4	902	1,051.75	4.75	600	0	17
31 San Jose de Ocoa	4,914	0	845	1,553.17	4.38	660	0	15
32 Santo Domingo	274,835	223	56,693	1,950.89	16.68	50,380	1	704
99 No especificado* ^e	48,968	-3	7,472	-	-	1,803	0	0
Total	1,473,359	894	276,272	2,644.13	12.01	233,431	2	3,569

^aIncluye casos positivos y negativos a SARS-CoV-2; ^bIncluye casos confirmados y probables; ^cCasos por 100,000 habitantes

^dÚltimas 4 semanas por fecha de confirmación de laboratorio; ^e Pendientes verificación territorial

Fuente: Sistema Nacional de Vigilancia Epidemiológica (SINAVE)

Figura 2. Defunciones COVID-19 por fecha de ocurrencia. República Dominicana

