

ENFERMEDAD POR  
**CORONAVIRUS 2019**

(COVID-19)

SITUACIÓN EN LA REPÚBLICA DOMINICANA

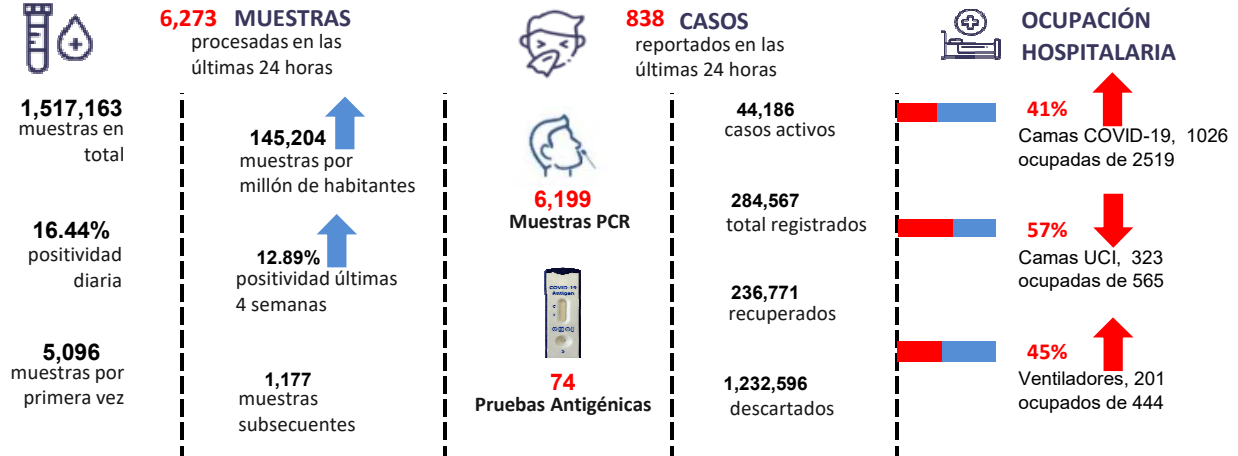
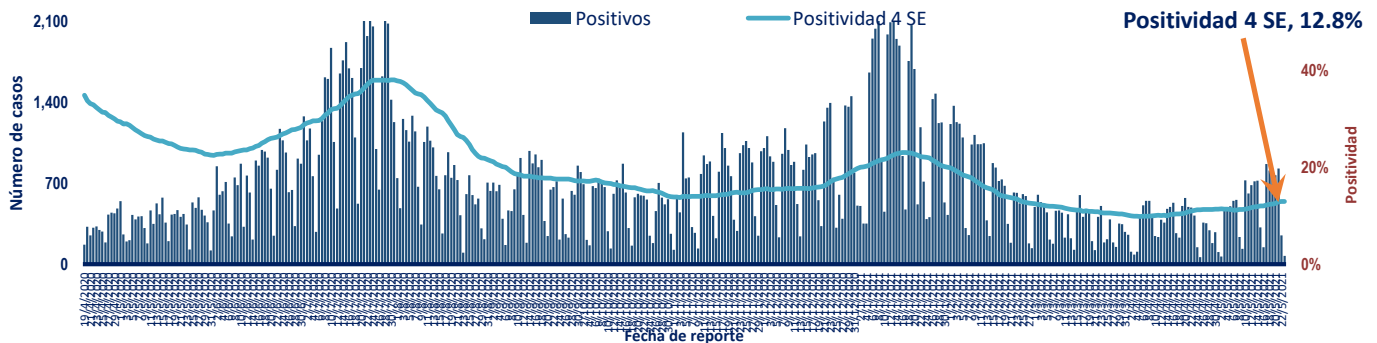




Figura 1. Tendencia de los casos v positividad de COVID-19 en República Dominicana



	<b>GRUPOS DE RIESGO</b>	954 trabajadores de la salud	957 embarazadas de 20 años	28.28% Fallecidos con hipertensión como comorbilidad	17.73% Fallecidos con diabetes como comorbilidad
	<b>4 DEFUNCIONES</b> notificadas en las últimas 24 horas	<b>1 DEFUNCIÓN</b> ocurrida en las últimas 24 horas	<b>3,610</b> Defunciones en total	<b>345.50</b> Mortalidad por millón de habitantes	<b>1.27%</b> Letalidad

SITUACIÓN LAS AMERICAS

**1,615,101** defunciones  
( 5,254 Nuevas )

**65,979,469** Casos registrados

**197,131** Casos nuevos

**1,556.39** Mortalidad por millón de habitantes

SITUACIÓN GLOBAL

**3,449,117** defunciones  
( 11,548 Nuevas )

**166,346,635** Casos registrados

**563,692** Casos nuevos

**444.64** Mortalidad por millón de habitantes



Tabla 1. Casos, defunciones y positividad por COVID-19 según provincia de residencia, República Dominicana

Provincia	Muestras procesadas <sup>a</sup>	Casos (n) <sup>b</sup>					Defunciones (n) <sup>b</sup>	
		Nuevos	Registrados	Incidencia Acumulada	Positividad (%) <sup>d</sup>	Recuperados	Últimas 24Horas	Acumulados
01 Distrito Nacional	431,452	221	84,401	8,090.70	19.29	76,665	0	560
02 Azua	19,643	5	3,516	1,581.96	12.53	2,736	0	39
03 Baoruco	7,452	27	1,540	1,524.68	13.02	1,025	0	14
04 Barahona	18,211	40	3,275	1,731.18	18.08	2,490	0	30
05 Dajabón	5,274	0	1,131	1,701.60	9.17	687	0	13
06 Duarte	39,120	5	6,667	2,230.41	7.14	6,066	0	218
07 Elías Piña	4,157	0	423	667.17	5.19	332	0	6
08 El Seibo	5,720	6	934	998.85	7.32	588	0	11
09 Espaillat	29,496	16	5,457	2,275.22	5.34	3,463	0	135
10 Independencia	8,367	2	1,093	1,870.81	2.95	851	0	14
11 La Altagracia	60,594	16	9,895	2,799.90	13.85	8,446	0	75
12 La Romana	54,482	2	8,424	3,090.28	14.07	7,250	0	142
13 La Vega	54,601	17	10,557	2,566.80	8.40	9,042	0	207
14 María Trinidad Sánchez	17,297	2	3,237	2,294.17	3.18	2,410	0	28
15 Monte Cristi	7,427	12	1,343	1,145.70	11.52	784	0	27
16 Pedernales	3,664	4	725	2,071.61	12.30	611	0	4
17 Peravia	16,487	21	2,607	1,320.44	16.45	2,133	1	60
18 Puerto Plata	42,984	0	7,858	2,358.19	3.05	6,260	0	156
19 Hermanas Mirabal	23,425	5	2,530	2,745.58	1.15	1,878	0	47
20 Samaná	7,881	1	934	832.74	2.03	626	0	8
21 San Cristóbal	44,778	70	9,068	1,422.59	22.39	6,944	0	180
22 San Juan	23,613	19	4,257	1,919.85	21.47	3,568	0	59
23 San Pedro de Macorís	29,801	25	4,300	1,409.99	13.56	3,248	0	56
24 Sánchez Ramírez	15,315	1	3,267	2,149.65	6.39	2,583	0	40
25 Santiago	137,278	48	29,764	2,847.77	9.55	25,075	0	585
26 Santiago Rodríguez	7,346	0	1,255	2,191.53	5.15	901	0	11
27 Valverde	21,220	26	2,808	1,588.95	7.95	1,751	0	50
28 Monseñor Nouel	20,972	21	3,598	2,064.52	3.36	3,085	0	51
29 Monte Plata	12,067	9	1,463	765.84	8.76	914	0	32
30 Hato Mayor	7,869	18	954	1,112.38	6.73	612	0	17
31 San Jose de Ocoa	5,157	15	870	1,599.12	8.79	667	0	15
32 Santo Domingo	283,633	182	58,945	2,028.39	18.93	51,192	0	720
99 No especificado <sup>e</sup>	50,380	2	7,471	-	-	1,888	0	0
<b>Total</b>	<b>1,517,163</b>	<b>838</b>	<b>284,567</b>	<b>2,723.52</b>	<b>12.89</b>	<b>236,771</b>	<b>1</b>	<b>3,610</b>

<sup>a</sup>Incluye casos positivos y negativos a SARS-CoV-2; <sup>b</sup>Incluye casos confirmados y probables; <sup>c</sup>Casos por 100,000 habitantes

<sup>d</sup>Últimas 4 semanas por fecha de confirmación de laboratorio; <sup>e</sup> Pendientes verificación territorial

Fuente: Sistema Nacional de Vigilancia Epidemiológica (SINAVE)

Figura 2. Defunciones COVID-19 por fecha de ocurrencia. República Dominicana

