

ENFERMEDAD POR
CORONAVIRUS 2019

(COVID-19)

SITUACIÓN EN LA REPÚBLICA DOMINICANA

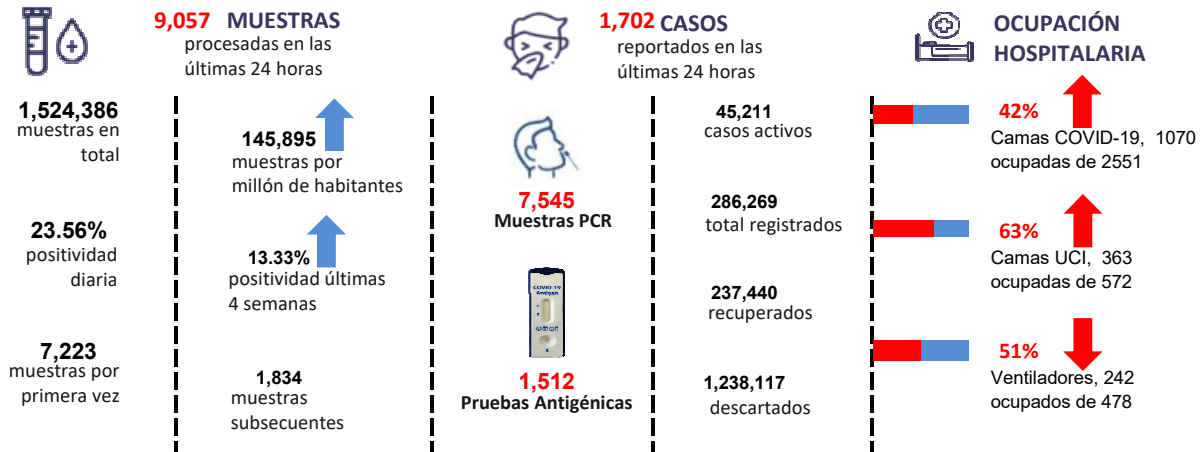
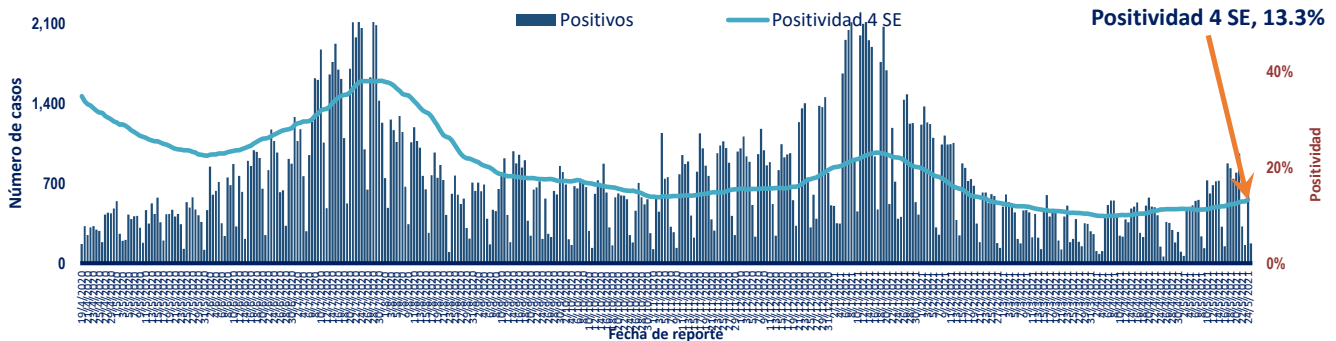


Figura 1. Tendencia de los casos v positividad de COVID-19 en República Dominicana



GRUPOS DE RIESGO	952 trabajadores de la salud	956 embarazadas 31,452 menores de 20 años	28.22% Fallecidos con hipertensión como comorbilidad	17.69% Fallecidos con diabetes como comorbilidad
3 DEFUNCIONES notificadas en las últimas 24 horas	1 DEFUNCIÓN ocurrida en las últimas 24 horas	3,618 Defunciones en total	346.27 Mortalidad por millón de habitantes	1.26% Letalidad

SITUACIÓN LAS AMERICAS

1,622,324 defunciones
 (4,238 Nuevas)

66,284,057
 Casos registrados

181,188
 Casos nuevos

1,563.35
 Mortalidad por millón de habitantes

SITUACIÓN GLOBAL

3,472,068 defunciones
 (9,322 Nuevas)

167,011,807
 Casos registrados

438,704
 Casos nuevos

447.60
 Mortalidad por millón de habitantes



Tabla 1. Casos, defunciones y positividad por COVID-19 según provincia de residencia, República Dominicana

Provincia	Muestras procesadas ^a	Casos (n) ^b					Defunciones (n) ^b	
		Nuevos	Registrados	Incidencia Acumulada	Positividad (%) ^d	Recuperados	Últimas 24Horas	Acumulados
01 Distrito Nacional	419,506	662	80,801	7,745.60	20.32	72,693	1	566
02 Azua	19,611	7	3,515	1,581.51	12.91	2,736	0	39
03 Baoruco	7,380	0	1,516	1,500.92	13.49	1,006	0	13
04 Barahona	18,193	17	3,288	1,738.05	18.70	2,493	0	31
05 Dajabón	5,413	19	1,150	1,730.18	9.38	688	0	13
06 Duarte	40,660	15	6,966	2,330.44	7.20	6,333	0	226
07 Elías Piña	4,157	2	422	665.59	6.25	331	0	6
08 El Seibo	5,681	0	931	995.64	7.00	587	0	14
09 Espaillat	29,696	10	5,496	2,291.48	5.50	3,500	0	127
10 Independencia	8,465	2	1,113	1,905.04	2.96	869	0	13
11 La Altagracia	60,809	31	9,933	2,810.65	14.02	8,463	0	73
12 La Romana	69,039	37	11,122	4,080.02	14.22	9,298	0	198
13 La Vega	53,608	8	10,348	2,515.99	8.48	8,863	0	205
14 María Trinidad Sánchez	17,208	4	3,185	2,257.31	3.22	2,385	0	25
15 Monte Cristi	7,297	3	1,321	1,126.93	11.56	770	0	26
16 Pedernales	3,615	8	730	2,085.89	13.85	613	0	4
17 Peravia	16,459	28	2,611	1,322.47	16.80	2,132	0	57
18 Puerto Plata	42,979	24	7,754	2,326.98	2.83	6,182	0	151
19 Hermanas Mirabal	24,753	14	2,613	2,835.66	1.18	1,950	0	48
20 Samaná	7,867	1	931	830.06	2.07	624	0	8
21 San Cristóbal	44,125	105	9,032	1,416.94	23.43	6,941	0	175
22 San Juan	23,659	35	4,250	1,916.69	21.99	3,554	0	56
23 San Pedro de Macorís	28,853	55	4,175	1,369.01	14.03	3,128	0	55
24 Sánchez Ramírez	15,076	4	3,164	2,081.88	5.90	2,525	0	38
25 Santiago	135,725	62	29,448	2,817.53	9.88	24,836	0	561
26 Santiago Rodríguez	7,468	13	1,262	2,203.75	5.16	898	0	11
27 Valverde	20,810	17	2,740	1,550.48	8.11	1,711	0	47
28 Monseñor Nouel	20,488	7	3,527	2,023.78	3.53	3,016	0	51
29 Monte Plata	11,768	10	1,434	750.66	9.17	887	0	31
30 Hato Mayor	7,800	9	944	1,100.72	7.34	593	0	18
31 San Jose de Ocoa	5,219	15	884	1,624.85	10.25	665	0	16
32 Santo Domingo	291,858	479	62,335	2,145.04	19.70	54,297	0	716
99 No especificado* ^e	49,141	-1	7,328	-	-	1,873	0	0
Total	1,524,386	1,702	286,269	2,739.81	13.33	237,440	1	3,618

^aIncluye casos positivos y negativos a SARS-CoV-2; ^bIncluye casos confirmados y probables; ^cCasos por 100,000 habitantes

^dÚltimas 4 semanas por fecha de confirmación de laboratorio; ^e Pendientes verificación territorial

Fuente: Sistema Nacional de Vigilancia Epidemiológica (SINAVE)

Figura 2. Defunciones COVID-19 por fecha de ocurrencia. República Dominicana

