

**ENFERMEDAD POR**  
**CORONAVIRUS 2019**

(COVID-19)

SITUACIÓN EN LA REPÚBLICA DOMINICANA

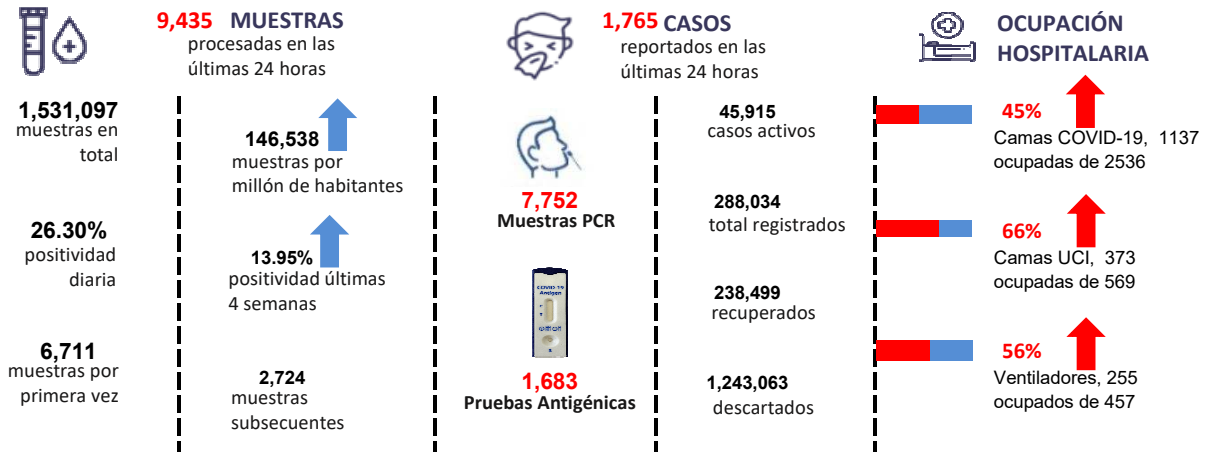
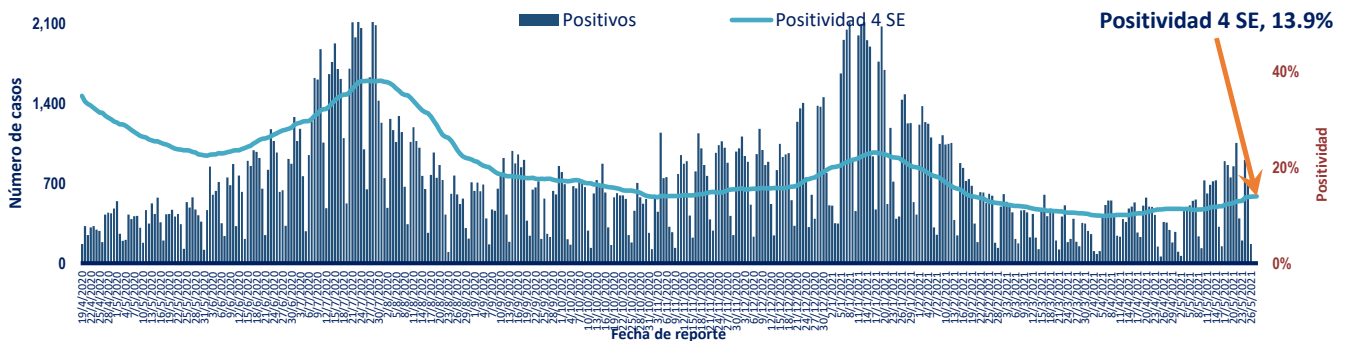


Figura 1. Tendencia de los casos v positividad de COVID-19 en República Dominicana



 <b>GRUPOS DE RIESGO</b>	<b>952</b> trabajadores de la salud	<b>956</b> embarazadas <b>31,593</b> menores de 20 años	<b>28.20%</b> Fallecidos con hipertensión como comorbilidad	<b>17.68%</b> Fallecidos con diabetes como comorbilidad
	 <b>2 DEFUNCIONES</b> notificadas en las últimas 24 horas	<b>0 DEFUNCIONES</b> ocurridas en las últimas 24 horas	<b>3,620</b> Defunciones en total	<b>346.46</b> Mortalidad por millón de habitantes

SITUACIÓN LAS AMERICAS

**1,630,109** defunciones  
 ( 3,008 Nuevas )  
  
**66,597,170** Casos registrados  
  
**180,734** Casos nuevos  
  
**1,570.85** Mortalidad por millón de habitantes

SITUACIÓN GLOBAL

**3,492,673** defunciones  
 ( 9,726 Nuevas )  
  
**167,958,998** Casos registrados  
  
**463,378** Casos nuevos  
  
**450.26** Mortalidad por millón de habitantes



Tabla 1. Casos, defunciones y positividad por COVID-19 según provincia de residencia, República Dominicana

Provincia	Muestras procesadas <sup>a</sup>	Casos (n) <sup>b</sup>					Defunciones (n) <sup>b</sup>	
		Nuevos	Registrados	Incidencia Acumulada	Positividad (%) <sup>d</sup>	Recuperados	Últimas 24 Horas	Acumulados
01 Distrito Nacional	421,030	622	81,423	7,805.22	21.30	73,150	0	566
02 Azua	19,697	18	3,533	1,589.61	14.07	2,747	0	39
03 Baoruco	7,560	31	1,547	1,531.61	13.60	1,018	0	13
04 Barahona	18,358	52	3,340	1,765.54	20.33	2,516	0	31
05 Dajabón	5,434	7	1,157	1,740.71	9.69	688	0	13
06 Duarte	40,792	15	6,981	2,335.46	7.71	6,353	0	226
07 Elías Piña	4,158	1	423	667.17	6.25	332	0	6
08 El Seibo	5,717	13	944	1,009.54	9.21	587	0	14
09 Espaillat	29,805	17	5,513	2,298.57	5.93	3,504	0	127
10 Independencia	8,468	1	1,114	1,906.75	2.33	869	0	13
11 La Altagracia	61,038	51	9,984	2,825.08	14.74	8,480	0	73
12 La Romana	69,184	55	11,177	4,100.19	14.61	9,331	0	198
13 La Vega	53,700	20	10,368	2,520.85	9.16	8,869	0	205
14 María Trinidad Sánchez	17,352	10	3,195	2,264.40	3.32	2,390	0	25
15 Monte Cristi	7,342	7	1,328	1,132.90	11.56	779	0	26
16 Pedernales	3,618	2	732	2,091.61	13.88	617	0	4
17 Peravia	16,494	6	2,617	1,325.51	16.81	2,157	0	57
18 Puerto Plata	43,312	7	7,761	2,329.08	2.74	6,187	0	151
19 Hermanas Mirabal	24,836	3	2,616	2,838.91	1.21	1,953	0	48
20 Samaná	7,928	1	932	830.96	1.94	626	0	8
21 San Cristóbal	44,420	116	9,148	1,435.14	24.56	6,972	0	177
22 San Juan	23,804	50	4,300	1,939.24	24.87	3,577	0	56
23 San Pedro de Macorís	29,020	35	4,210	1,380.48	14.58	3,143	0	55
24 Sánchez Ramírez	15,270	2	3,166	2,083.20	4.99	2,535	0	38
25 Santiago	136,075	48	29,496	2,822.13	9.50	24,905	0	561
26 Santiago Rodríguez	7,623	3	1,265	2,208.99	4.79	899	0	11
27 Valverde	20,868	12	2,752	1,557.27	8.11	1,718	0	47
28 Monseñor Nouel	20,563	7	3,534	2,027.79	3.85	3,021	0	51
29 Monte Plata	11,884	22	1,456	762.17	9.36	889	0	31
30 Hato Mayor	7,875	5	949	1,106.55	7.67	594	0	18
31 San Jose de Ocoa	5,221	1	885	1,626.69	10.82	665	0	16
32 Santo Domingo	293,548	526	62,861	2,163.14	20.32	54,555	0	716
99 No especificado* <sup>e</sup>	49,103	-1	7,327	-	-	1,873	0	0
<b>Total</b>	<b>1,531,097</b>	<b>1,765</b>	<b>288,034</b>	<b>2,756.70</b>	<b>13.95</b>	<b>238,499</b>	<b>0</b>	<b>3,620</b>

<sup>a</sup>Incluye casos positivos y negativos a SARS-CoV-2; <sup>b</sup>Incluye casos confirmados y probables; <sup>c</sup>Casos por 100,000 habitantes

<sup>d</sup>Últimas 4 semanas por fecha de confirmación de laboratorio; <sup>e</sup> Pendientes verificación territorial

Fuente: Sistema Nacional de Vigilancia Epidemiológica (SINAVE)

Figura 2. Defunciones COVID-19 por fecha de ocurrencia. República Dominicana

