

ENFERMEDAD POR
CORONAVIRUS 2019

(COVID-19)

SITUACIÓN EN LA REPÚBLICA DOMINICANA

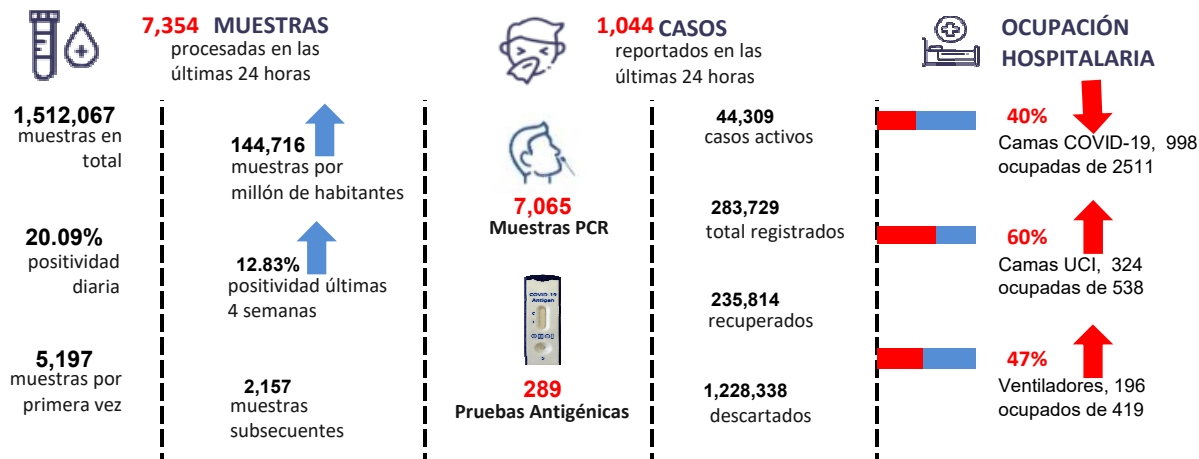
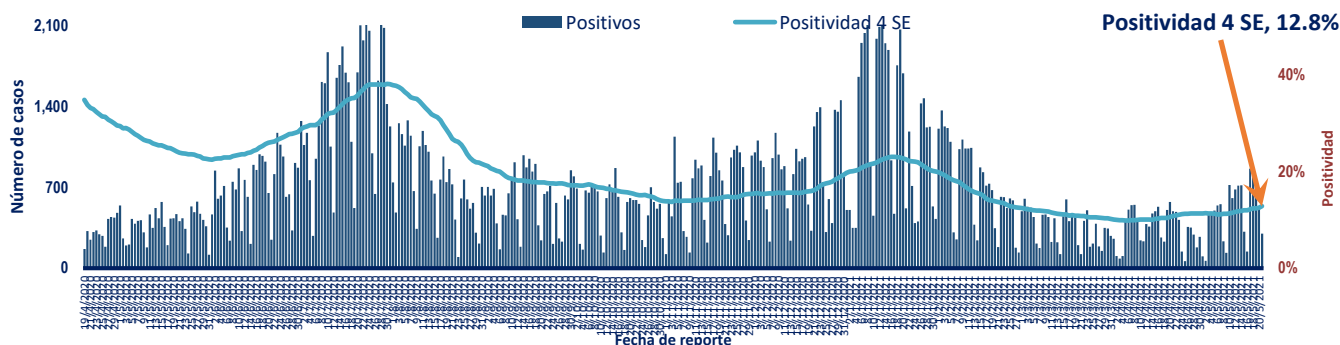




Figura 1. Tendencia de los casos y positividad de COVID-19 en República Dominicana



 GRUPOS DE RIESGO	956 trabajadores de la salud	957 embarazadas 31,092 menores de 20 años	28.31% Fallecidos con hipertensión como comorbilidad	17.75% Fallecidos con diabetes como comorbilidad
	 0 DEFUNCIONES notificadas en las últimas 24 horas	0 DEFUNCIONES ocurridas en las últimas 24 horas	3,606 Defunciones en total	345.12 Mortalidad por millón de habitantes

SITUACIÓN LAS AMERICAS

1,609,845
defunciones
 (5,045 Nuevas)

65,782,284
 Casos registrados

207,102
 Casos nuevos

1,551.32
 Mortalidad por millón de
 habitantes

SITUACIÓN GLOBAL

3,437,545
defunciones
 (12,457 Nuevas)

156,772,430
 Casos registrados

607,681
 Casos nuevos

443.15
 Mortalidad por millón de
 habitantes



Tabla 1. Casos, defunciones y positividad por COVID-19 según provincia de residencia, República Dominicana

Provincia	Muestras procesadas ^a	Casos (n) ^b					Defunciones (n) ^b	
		Nuevos	Registrados	Incidencia Acumulada	Positividad (%) ^d	Recuperados	Últimas 24Horas	Acumulados
01 Distrito Nacional	430,672	384	84,180	8,069.51	19.13	76,311	0	558
02 Azua	19,610	16	3,511	1,579.71	12.33	2,729	0	39
03 Baoruco	7,255	1	1,513	1,497.95	13.67	1,019	0	14
04 Barahona	18,061	86	3,235	1,710.04	17.55	2,481	0	30
05 Dajabón	5,266	0	1,131	1,701.60	9.41	684	0	13
06 Duarte	39,053	8	6,662	2,228.74	7.07	6,060	0	218
07 Elías Piña	4,157	0	423	667.17	5.16	332	0	6
08 El Seibo	5,666	1	928	992.43	6.95	587	0	11
09 Espaillat	29,418	10	5,441	2,268.55	4.89	3,458	0	135
10 Independencia	8,323	1	1,091	1,867.38	2.90	849	0	14
11 La Altagracia	60,514	13	9,879	2,795.37	13.80	8,436	0	75
12 La Romana	54,443	33	8,422	3,089.54	14.24	7,228	0	142
13 La Vega	54,541	10	10,540	2,562.67	8.14	9,031	0	207
14 María Trinidad Sánchez	17,210	2	3,235	2,292.75	3.21	2,406	0	28
15 Monte Cristi	7,257	0	1,331	1,135.46	12.43	748	0	27
16 Pedernales	3,658	1	721	2,060.18	11.45	606	0	4
17 Peravia	16,403	17	2,586	1,309.80	16.40	2,113	0	58
18 Puerto Plata	42,973	1	7,858	2,358.19	3.09	6,257	0	156
19 Hermanas Mirabal	23,078	4	2,525	2,740.16	1.16	1,875	0	47
20 Samaná	7,868	5	933	831.85	1.90	626	0	8
21 San Cristóbal	44,487	32	8,998	1,411.61	22.40	6,895	0	180
22 San Juan	23,537	12	4,238	1,911.28	21.03	3,539	0	59
23 San Pedro de Macorís	29,709	52	4,275	1,401.80	13.45	3,228	0	56
24 Sánchez Ramírez	15,310	5	3,266	2,149.00	6.30	2,583	0	40
25 Santiago	136,910	44	29,716	2,843.18	9.46	25,043	0	585
26 Santiago Rodríguez	7,346	0	1,255	2,191.53	5.15	889	0	11
27 Valverde	21,098	0	2,782	1,574.24	7.06	1,735	0	50
28 Monseñor Nouel	20,607	5	3,577	2,052.47	3.06	3,081	0	51
29 Monte Plata	11,811	8	1,454	761.13	10.19	907	0	32
30 Hato Mayor	7,667	4	936	1,091.39	6.32	605	0	17
31 San Jose de Ocoa	5,078	0	855	1,571.55	6.73	663	0	15
32 Santo Domingo	282,712	291	58,763	2,022.12	18.87	50,957	0	720
99 No especificado ^e	50,369	-2	7,469	-	-	1,853	0	0
Total	1,512,067	1,044	283,729	2,715.50	12.83	235,814	0	3,606

^aIncluye casos positivos y negativos a SARS-CoV-2; ^bIncluye casos confirmados y probables; ^cCasos por 100,000 habitantes

^dÚltimas 4 semanas por fecha de confirmación de laboratorio; ^e Pendientes verificación territorial

Fuente: Sistema Nacional de Vigilancia Epidemiológica (SINAVE)

Figura 2. Defunciones COVID-19 por fecha de ocurrencia. República Dominicana

