

ENFERMEDAD POR  
**CORONAVIRUS 2019**

(COVID-19)

SITUACIÓN EN LA REPÚBLICA DOMINICANA

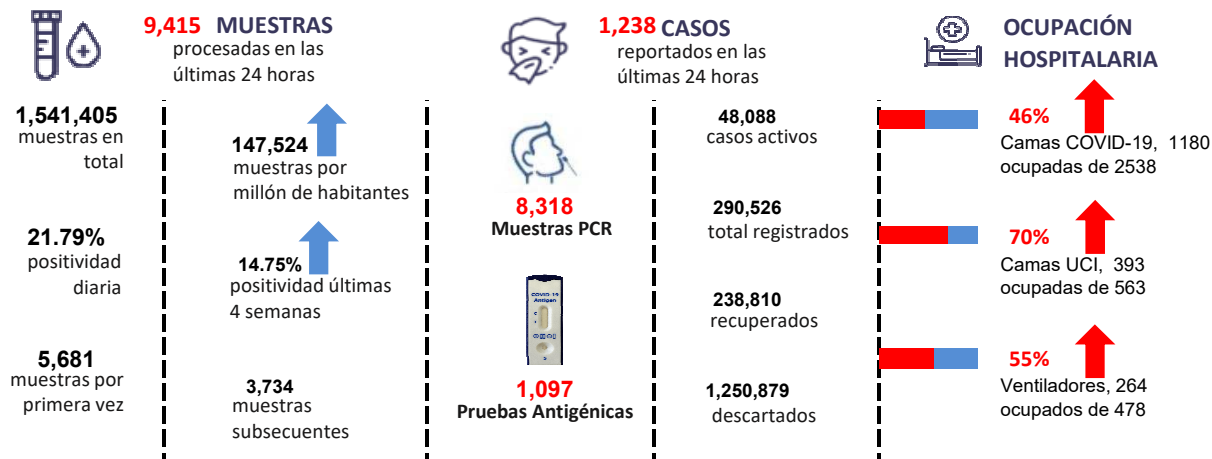
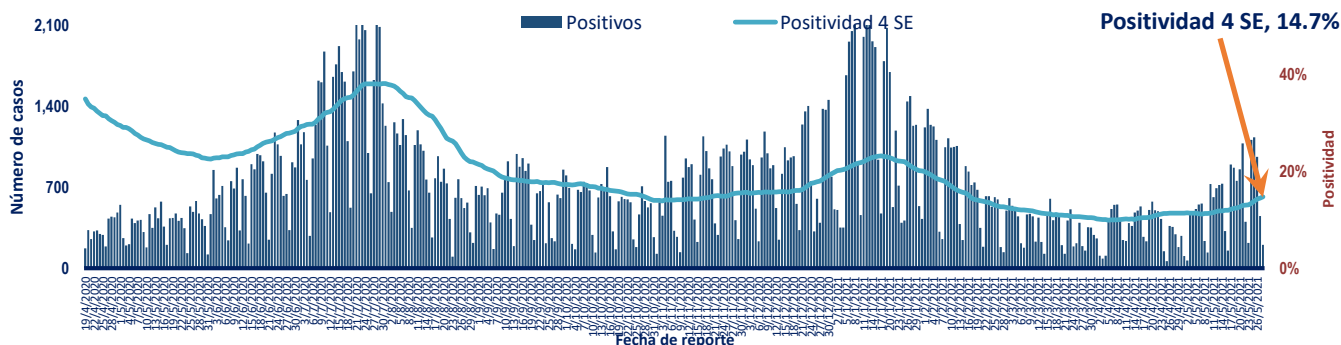


Figura 1. Tendencia de los casos v positividad de COVID-19 en República Dominicana



<p><b>GRUPOS DE RIESGO</b></p>	<p><b>943</b> trabajadores de la salud</p>	<p><b>956</b> embarazadas de 20 años</p>	<p><b>28.14%</b> Fallecidos con hipertensión como comorbilidad</p>	<p><b>17.64%</b> Fallecidos con diabetes como comorbilidad</p>
	<p><b>5 DEFUNCIONES</b> notificadas en las últimas 24 horas</p>	<p><b>1 DEFUNCIÓN</b> ocurrida en las últimas 24 horas</p>	<p><b>3,628</b> Defunciones en total</p>	<p><b>347.23</b> Mortalidad por millón de habitantes</p>

SITUACIÓN LAS AMERICAS

**1,635,868** defunciones  
(5,673 Nuevas)

**66,804,131** Casos registrados

**205,660** Casos nuevos

**1,576.40** Mortalidad por millón de habitantes

SITUACIÓN GLOBAL

**3,507,477** defunciones  
(12,406 Nuevas)

**168,599,045** Casos registrados

**545,102** Casos nuevos

**452.17** Mortalidad por millón de habitantes



Tabla 1. Casos, defunciones y positividad por COVID-19 según provincia de residencia, República Dominicana

Provincia	Muestras procesadas <sup>a</sup>	Casos (n) <sup>b</sup>					Defunciones (n) <sup>b</sup>	
		Nuevos	Registrados	Incidencia Acumulada	Positividad (%) <sup>d</sup>	Recuperados	Últimas 24Horas	Acumulados
01 Distrito Nacional	424,109	417	82,367	7,895.72	22.22	73,246	0	569
02 Azua	19,793	16	3,566	1,604.46	15.63	2,750	0	39
03 Baoruco	7,606	2	1,553	1,537.55	13.63	1,019	0	13
04 Barahona	18,470	7	3,371	1,781.93	21.15	2,516	0	31
05 Dajabón	5,496	5	1,170	1,760.27	10.84	692	0	13
06 Duarte	40,994	4	6,994	2,339.81	7.61	6,357	0	226
07 Elías Piña	4,166	2	426	671.90	10.81	332	0	6
08 El Seibo	5,718	0	944	1,009.54	9.02	587	0	14
09 Espaillat	29,973	17	5,533	2,306.91	6.37	3,507	0	127
10 Independencia	8,523	5	1,123	1,922.16	2.78	870	0	13
11 La Altagracia	61,366	56	10,075	2,850.83	16.40	8,486	0	74
12 La Romana	69,427	18	11,271	4,134.67	16.24	9,335	1	198
13 La Vega	53,839	7	10,395	2,527.41	10.06	8,876	0	205
14 María Trinidad Sánchez	17,441	5	3,202	2,269.36	3.55	2,393	0	25
15 Monte Cristi	7,427	4	1,349	1,150.82	12.59	780	0	26
16 Pedernales	3,640	3	735	2,100.18	13.93	616	0	4
17 Peravia	16,558	13	2,649	1,341.71	18.50	2,157	0	57
18 Puerto Plata	43,607	1	7,764	2,329.99	2.74	6,187	0	151
19 Hermanas Mirabal	25,223	11	2,641	2,866.04	1.38	1,953	0	48
20 Samaná	7,967	1	933	831.85	1.82	626	0	8
21 San Cristóbal	44,819	62	9,248	1,450.83	24.85	6,984	0	179
22 San Juan	23,877	9	4,330	1,952.77	25.54	3,580	0	56
23 San Pedro de Macorís	29,259	37	4,266	1,398.84	15.22	3,149	0	55
24 Sánchez Ramírez	15,361	0	3,168	2,084.51	4.66	2,538	0	38
25 Santiago	137,052	94	29,645	2,836.38	10.11	24,930	0	561
26 Santiago Rodríguez	7,643	1	1,269	2,215.97	4.59	900	0	11
27 Valverde	21,031	3	2,789	1,578.20	9.51	1,734	0	47
28 Monseñor Nouel	20,691	2	3,540	2,031.24	3.92	3,022	0	51
29 Monte Plata	11,964	12	1,473	771.07	9.56	889	0	32
30 Hato Mayor	8,017	32	981	1,143.86	9.53	602	0	18
31 San Jose de Ocoa	5,274	0	889	1,634.04	10.42	665	0	16
32 Santo Domingo	295,998	394	63,542	2,186.58	20.76	54,659	0	717
99 No especificado <sup>e</sup>	49,076	-2	7,325	-	-	1,873	0	0
<b>Total</b>	<b>1,541,405</b>	<b>1,238</b>	<b>290,526</b>	<b>2,780.55</b>	<b>14.75</b>	<b>238,810</b>	<b>1</b>	<b>3,628</b>

<sup>a</sup>Incluye casos positivos y negativos a SARS-CoV-2; <sup>b</sup>Incluye casos confirmados y probables; <sup>c</sup>Casos por 100,000 habitantes

<sup>d</sup>Últimas 4 semanas por fecha de confirmación de laboratorio; <sup>e</sup> Pendientes verificación territorial

Fuente: Sistema Nacional de Vigilancia Epidemiológica (SINAVE)

Figura 2. Defunciones COVID-19 por fecha de ocurrencia. República Dominicana

