

ENFERMEDAD POR
CORONAVIRUS 2019

(COVID-19)

SITUACIÓN EN LA REPÚBLICA DOMINICANA

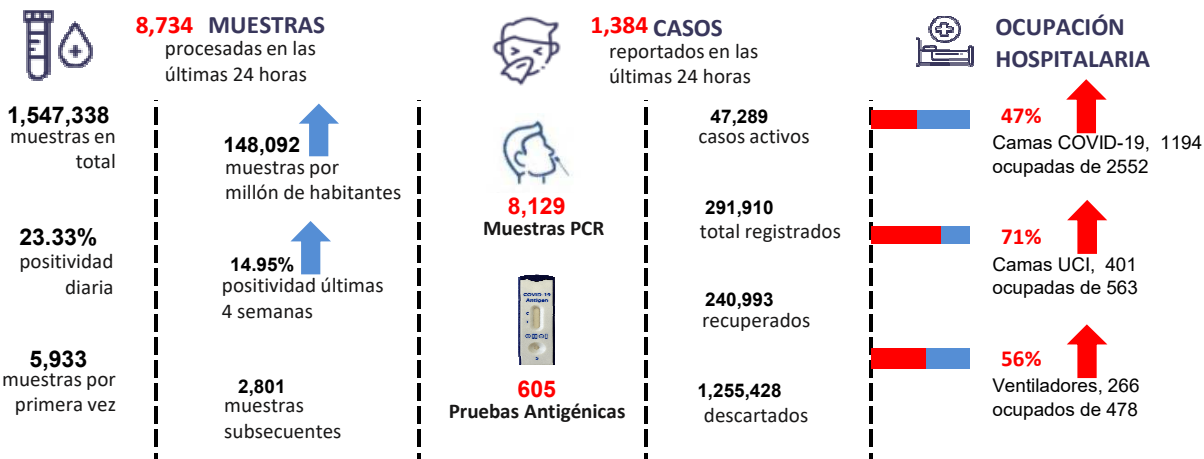
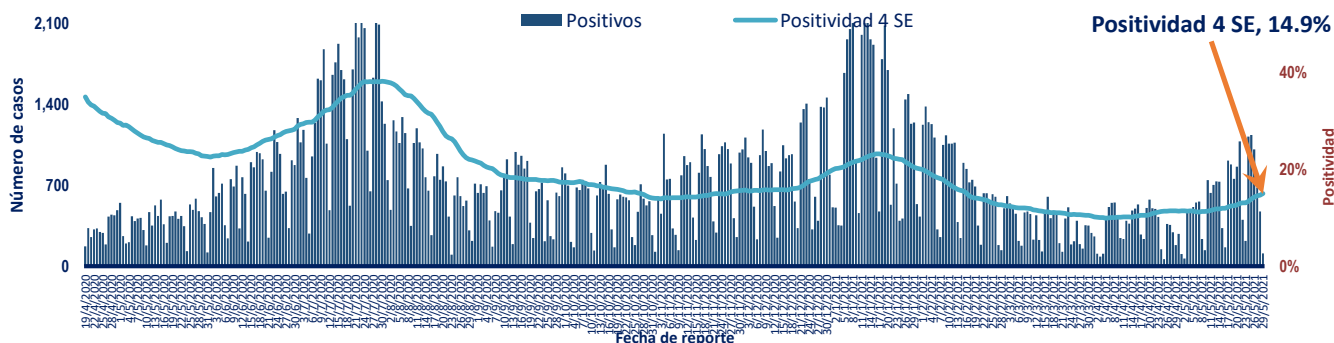


Figura 1. Tendencia de los casos v positividad de COVID-19 en República Dominicana



<p>GRUPOS DE RIESGO</p>	<p>941 trabajadores de la salud</p>	<p>956 embarazadas de 20 años</p>	<p>28.14% Fallecidos con hipertensión como comorbilidad</p>	<p>17.64% Fallecidos con diabetes como comorbilidad</p>
	<p>0 DEFUNCIONES notificadas en las últimas 24 horas</p>	<p>0 DEFUNCIONES ocurridas en las últimas 24 horas</p>	<p>3,628 Defunciones en total</p>	<p>347.23 Mortalidad por millón de habitantes</p>
				<p>1.24% Letalidad</p>

SITUACIÓN LAS AMERICAS

1,641,040 defunciones
(5,169 Nuevas)

67,001,389 Casos registrados

197,170 Casos nuevos

1,581.38 Mortalidad por millón de habitantes

SITUACIÓN GLOBAL

3,519,175 defunciones
(11,682 Nuevas)

169,118,995 Casos registrados

516,215 Casos nuevos

453.67 Mortalidad por millón de habitantes



Tabla 1. Casos, defunciones y positividad por COVID-19 según provincia de residencia, República Dominicana

Provincia	Muestras procesadas ^a	Casos (n) ^b					Defunciones (n) ^b	
		Nuevos	Registrados	Incidencia Acumulada	Positividad (%) ^d	Recuperados	Últimas 24Horas	Acumulados
01 Distrito Nacional	426,456	582	82,949	7,951.51	22.20	74,185	0	569
02 Azua	19,805	6	3,572	1,607.16	15.81	2,769	0	39
03 Baoruco	7,659	18	1,571	1,555.37	14.82	1,032	0	13
04 Barahona	18,484	9	3,380	1,786.69	21.57	2,539	0	31
05 Dajabón	5,507	7	1,177	1,770.80	11.93	694	0	13
06 Duarte	41,032	5	6,999	2,341.48	7.95	6,379	0	226
07 Elías Piña	4,185	2	428	675.06	10.85	335	0	6
08 El Seibo	5,870	6	950	1,015.96	7.63	594	0	14
09 Espaillat	30,040	12	5,545	2,311.91	6.61	3,521	0	127
10 Independencia	8,563	1	1,124	1,923.87	2.69	874	0	13
11 La Altagracia	61,478	44	10,119	2,863.28	17.20	8,527	0	74
12 La Romana	69,544	22	11,293	4,142.75	16.40	9,422	0	198
13 La Vega	53,867	6	10,401	2,528.87	10.16	8,887	0	205
14 María Trinidad Sánchez	17,540	4	3,206	2,272.20	3.60	2,398	0	25
15 Monte Cristi	7,437	5	1,354	1,155.08	12.85	790	0	26
16 Pedernales	3,642	1	736	2,103.04	13.87	626	0	4
17 Peravia	16,598	15	2,664	1,349.31	18.82	2,192	0	57
18 Puerto Plata	43,623	5	7,769	2,331.49	2.86	6,206	0	151
19 Hermanas Mirabal	25,356	3	2,644	2,869.30	1.39	1,966	0	48
20 Samaná	7,970	0	933	831.85	1.68	626	0	8
21 San Cristóbal	45,116	71	9,319	1,461.97	24.76	7,112	0	179
22 San Juan	24,002	37	4,366	1,969.01	25.13	3,618	0	56
23 San Pedro de Macorís	29,348	14	4,280	1,403.44	15.21	3,189	0	55
24 Sánchez Ramírez	15,406	3	3,171	2,086.49	4.53	2,542	0	38
25 Santiago	137,221	48	29,691	2,840.78	10.39	25,018	0	561
26 Santiago Rodríguez	7,648	1	1,272	2,221.21	4.81	902	0	11
27 Valverde	21,036	0	2,789	1,578.20	9.51	1,752	0	47
28 Monseñor Nouel	20,706	5	3,545	2,034.11	4.17	3,033	0	51
29 Monte Plata	11,968	3	1,476	772.64	9.70	904	0	32
30 Hato Mayor	8,035	0	981	1,143.86	9.39	611	0	18
31 San Jose de Ocoa	5,451	25	914	1,679.99	11.29	669	0	16
32 Santo Domingo	297,004	319	63,862	2,197.59	20.79	55,198	0	717
99 No especificado ^e	49,741	105	7,430	-	-	1,883	0	0
Total	1,547,338	1,384	291,910	2,793.80	14.95	240,993	0	3,628

^aIncluye casos positivos y negativos a SARS-CoV-2; ^bIncluye casos confirmados y probables; ^cCasos por 100,000 habitantes

^dÚltimas 4 semanas por fecha de confirmación de laboratorio; ^e Pendientes verificación territorial

Fuente: Sistema Nacional de Vigilancia Epidemiológica (SINAVE)

Figura 2. Defunciones COVID-19 por fecha de ocurrencia. República Dominicana

