

ENFERMEDAD POR
CORONAVIRUS 2019

(COVID-19)

SITUACIÓN EN LA REPÚBLICA DOMINICANA

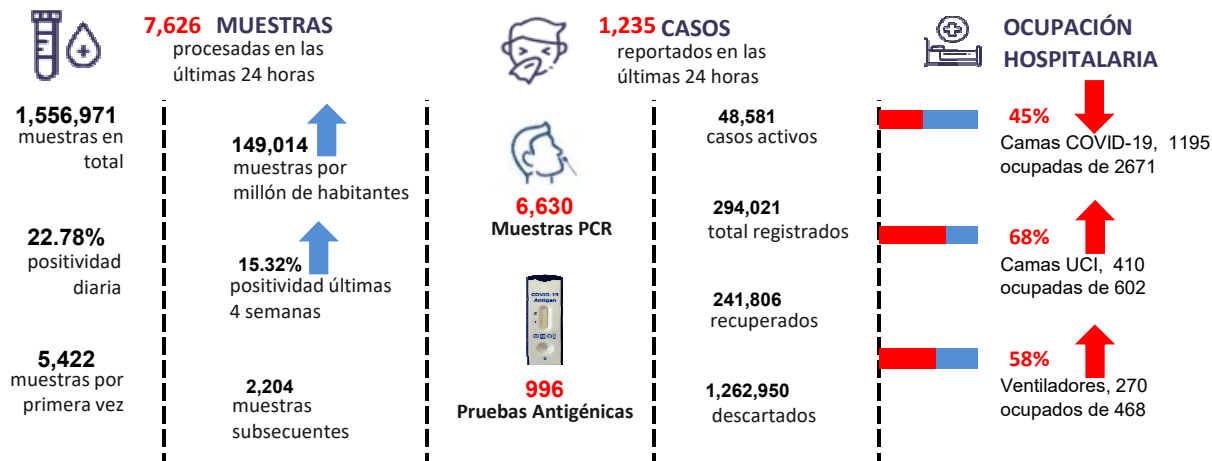
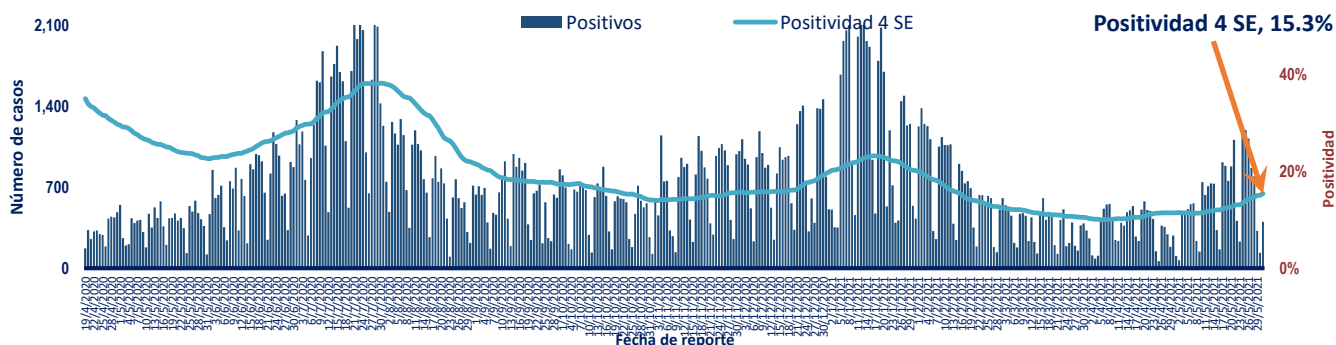


Figura 1. Tendencia de los casos v positividad de COVID-19 en República Dominicana



GRUPOS DE RIESGO	1,111 trabajadores de la salud	955 embarazadas de 20 años	28.10% Fallecidos con hipertensión como comorbilidad	17.61% Fallecidos con diabetes como comorbilidad
6 DEFUNCIONES notificadas en las últimas 24 horas	0 DEFUNCIONES ocurridas en las últimas 24 horas	3,634 Defunciones en total	347.80 Mortalidad por millón de habitantes	1.24% Letalidad

SITUACIÓN LAS AMERICAS

1,653,255 defunciones
(4,429 Nuevas)

67,472,965 Casos registrados

179,955 Casos nuevos

1,593.15 Mortalidad por millón de habitantes

SITUACIÓN GLOBAL

3,546,870 defunciones
(6380 Nuevas)

170,363,852 Casos registrados

307,275 Casos nuevos

457.24 Mortalidad por millón de habitantes



Tabla 1. Casos, defunciones y positividad por COVID-19 según provincia de residencia, República Dominicana

Provincia	Muestras procesadas ^a	Casos (n) ^b					Defunciones (n) ^b	
		Nuevos	Registrados	Incidencia Acumulada	Positividad (%) ^d	Recuperados	Últimas 24Horas	Acumulados
01 Distrito Nacional	429,168	407	83,704	8,023.88	22.47	74,503	0	573
02 Azua	19,913	16	3,594	1,617.05	15.77	2,774	0	39
03 Baoruco	7,673	1	1,573	1,557.35	14.32	1,035	0	13
04 Barahona	18,639	30	3,411	1,803.07	21.36	2,555	0	31
05 Dajabón	5,558	1	1,187	1,785.85	12.10	699	0	13
06 Duarte	41,161	20	7,022	2,349.18	9.13	6,380	0	226
07 Elías Piña	4,239	3	431	679.79	9.66	335	0	6
08 El Seibo	5,971	13	977	1,044.83	10.39	598	0	14
09 Espaillat	30,179	10	5,556	2,316.50	6.87	3,533	0	127
10 Independencia	8,673	4	1,128	1,930.71	2.97	876	0	13
11 La Altagracia	61,608	26	10,152	2,872.62	17.71	8,537	0	74
12 La Romana	69,655	10	11,320	4,152.65	16.73	9,451	0	198
13 La Vega	54,033	30	10,438	2,537.87	11.03	8,903	0	205
14 María Trinidad Sánchez	17,578	8	3,216	2,279.28	3.91	2,398	0	25
15 Monte Cristi	7,467	6	1,360	1,160.20	12.59	791	0	26
16 Pedernales	3,797	18	754	2,154.47	13.39	635	0	4
17 Peravia	16,655	15	2,682	1,358.43	19.47	2,199	0	57
18 Puerto Plata	43,793	14	7,788	2,337.19	3.09	6,214	0	151
19 Hermanas Mirabal	25,682	10	2,657	2,883.40	1.46	1,975	0	48
20 Samaná	7,991	1	934	832.74	1.87	627	0	8
21 San Cristóbal	45,590	116	9,468	1,485.34	25.16	7,154	0	180
22 San Juan	24,100	15	4,397	1,982.99	25.35	3,642	0	56
23 San Pedro de Macorís	29,810	61	4,371	1,433.27	15.36	3,208	0	55
24 Sánchez Ramírez	15,594	5	3,186	2,096.36	5.04	2,548	0	38
25 Santiago	137,570	56	29,755	2,846.91	10.67	25,046	0	561
26 Santiago Rodríguez	7,794	8	1,281	2,236.93	4.64	911	0	11
27 Valverde	21,109	3	2,793	1,580.47	9.42	1,755	0	47
28 Monseñor Nouel	20,828	6	3,551	2,037.55	4.15	3,036	0	51
29 Monte Plata	12,283	22	1,499	784.68	9.13	913	0	32
30 Hato Mayor	8,216	12	1,009	1,176.51	10.22	614	0	18
31 San Jose de Ocoa	5,452	0	914	1,679.99	11.06	669	0	16
32 Santo Domingo	298,239	272	64,305	2,212.83	21.34	55,407	0	718
99 No especificado ^e	50,953	16	7,608	-	-	1,885	0	0
Total	1,556,971	1,235	294,021	2,814.00	15.32	241,806	0	3,634

^aIncluye casos positivos y negativos a SARS-CoV-2; ^bIncluye casos confirmados y probables; ^cCasos por 100,000 habitantes

^dÚltimas 4 semanas por fecha de confirmación de laboratorio; ^e Pendientes verificación territorial

Fuente: Sistema Nacional de Vigilancia Epidemiológica (SINAVE)

Figura 2. Defunciones COVID-19 por fecha de ocurrencia. República Dominicana

