

ENFERMEDAD POR
CORONAVIRUS 2019

(COVID-19)

SITUACIÓN EN LA REPÚBLICA DOMINICANA

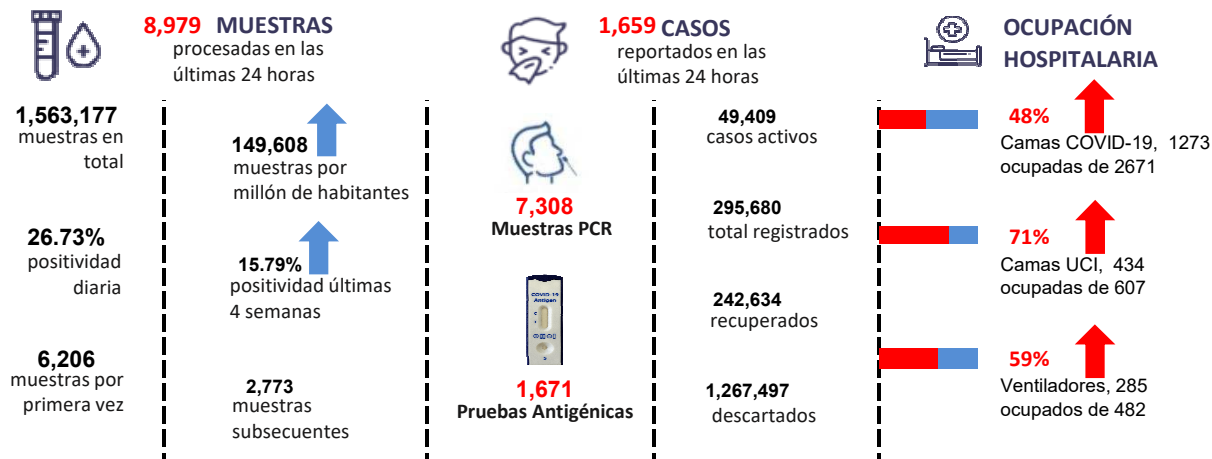
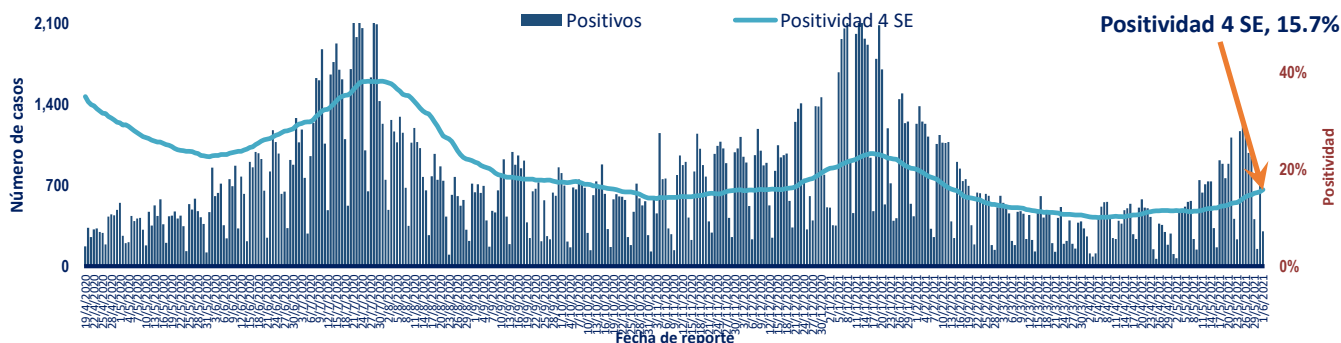


Figura 1. Tendencia de los casos v positividad de COVID-19 en República Dominicana



<p>GRUPOS DE RIESGO</p>	<p>1,113 trabajadores de la salud</p>	<p>1,005 embarazadas de 20 años</p>	<p>28.07% Fallecidos con hipertensión como comorbilidad</p>	<p>17.60% Fallecidos con diabetes como comorbilidad</p>
	<p>3 DEFUNCIONES notificadas en las últimas 24 horas</p>	<p>0 DEFUNCIONES ocurridas en las últimas 24 horas</p>	<p>3,637 Defunciones en total</p>	<p>348.09 Mortalidad por millón de habitantes</p>

SITUACIÓN LAS AMERICAS

1,656,049 defunciones
(2,578 Nuevas)

67,594,259 Casos registrados

123,883 Casos nuevos

1,595.85 Mortalidad por millón de habitantes

SITUACIÓN GLOBAL

3,555,726 defunciones
(6,932 Nuevas)

170,747,372 Casos registrados

310,651 Casos nuevos

458.39 Mortalidad por millón de habitantes



Tabla 1. Casos, defunciones y positividad por COVID-19 según provincia de residencia, República Dominicana

Provincia	Muestras procesadas ^a	Casos (n) ^b					Defunciones (n) ^b	
		Nuevos	Registrados	Incidencia Acumulada	Positividad (%) ^d	Recuperados	Últimas 24 Horas	Acumulados
01 Distrito Nacional	430,595	545	84,249	8,076.12	23.00	74,799	0	573
02 Azua	19,921	4	3,598	1,618.85	16.59	2,779	0	39
03 Baoruco	7,683	1	1,574	1,558.34	14.27	1,038	0	13
04 Barahona	18,857	68	3,479	1,839.02	22.11	2,582	0	31
05 Dajabón	5,572	3	1,190	1,790.36	12.43	701	0	13
06 Duarte	41,257	23	7,045	2,356.87	10.03	6,383	0	226
07 Elías Piña	4,240	0	431	679.79	9.30	337	0	6
08 El Seibo	6,087	19	996	1,065.15	11.29	603	0	14
09 Espaillat	30,280	8	5,564	2,319.83	6.86	3,535	0	127
10 Independencia	8,715	6	1,134	1,940.98	3.16	878	0	13
11 La Altagracia	61,812	44	10,196	2,885.07	17.74	8,554	0	75
12 La Romana	69,985	95	11,415	4,187.50	17.29	9,488	0	199
13 La Vega	54,088	8	10,446	2,539.81	11.84	8,911	0	205
14 María Trinidad Sánchez	17,722	12	3,228	2,287.79	4.29	2,404	0	25
15 Monte Cristi	7,518	8	1,368	1,167.03	12.06	796	0	26
16 Pedernales	3,809	3	757	2,163.04	14.04	637	0	4
17 Peravia	16,707	15	2,697	1,366.03	20.24	2,203	0	57
18 Puerto Plata	44,116	35	7,823	2,347.69	3.58	6,226	0	151
19 Hermanas Mirabal	25,710	9	2,666	2,893.17	1.54	1,978	0	48
20 Samaná	7,995	0	934	832.74	1.89	627	0	8
21 San Cristóbal	45,956	84	9,552	1,498.52	25.02	7,211	0	180
22 San Juan	24,242	45	4,442	2,003.28	25.97	3,673	0	56
23 San Pedro de Macorís	29,916	29	4,400	1,442.78	15.77	3,223	0	55
24 Sánchez Ramírez	15,611	2	3,188	2,097.67	5.04	2,549	0	38
25 Santiago	138,039	81	29,836	2,854.66	11.01	25,072	0	561
26 Santiago Rodríguez	7,840	8	1,289	2,250.90	5.30	912	0	11
27 Valverde	21,142	5	2,798	1,583.30	9.73	1,757	0	47
28 Monseñor Nouel	20,839	2	3,553	2,038.70	4.16	3,043	0	51
29 Monte Plata	12,311	7	1,506	788.35	9.22	915	0	32
30 Hato Mayor	8,307	3	1,012	1,180.01	9.91	614	0	18
31 San Jose de Ocoa	5,454	1	915	1,681.83	11.06	670	0	16
32 Santo Domingo	299,885	490	64,795	2,229.69	21.67	55,651	0	719
99 No especificado ^e	50,966	-4	7,604	-	-	1,885	0	0
Total	1,563,177	1,659	295,680	2,829.88	15.79	242,634	0	3,637

^aIncluye casos positivos y negativos a SARS-CoV-2; ^bIncluye casos confirmados y probables; ^cCasos por 100,000 habitantes

^dÚltimas 4 semanas por fecha de confirmación de laboratorio; ^e Pendientes verificación territorial

Fuente: Sistema Nacional de Vigilancia Epidemiológica (SINAVE)

Figura 2. Defunciones COVID-19 por fecha de ocurrencia. República Dominicana

