

ENFERMEDAD POR
CORONAVIRUS 2019

(COVID-19)

SITUACIÓN EN LA REPÚBLICA DOMINICANA

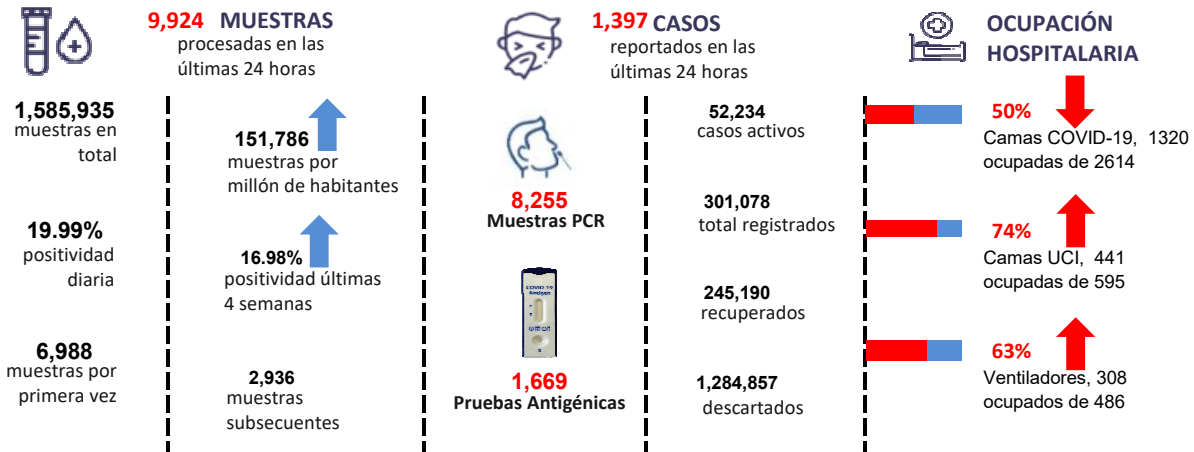
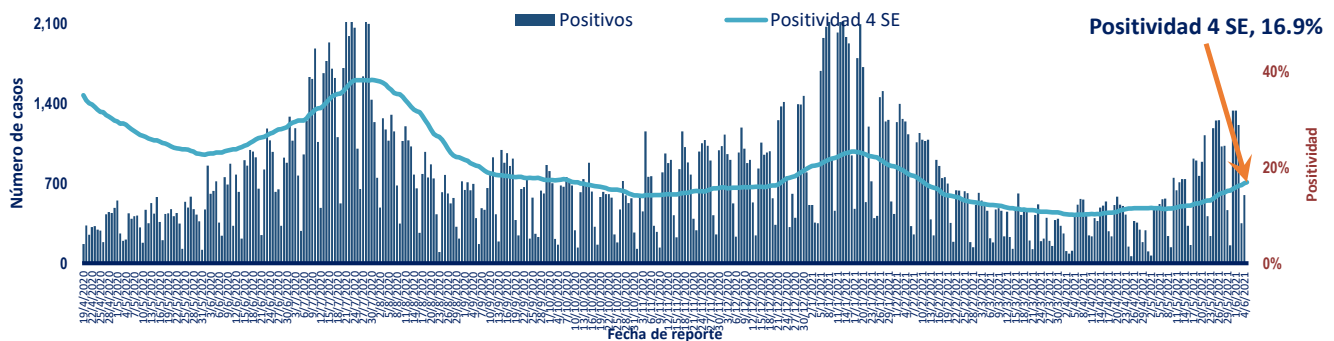




Figura 1. Tendencia de los casos v positividad de COVID-19 en República Dominicana



 GRUPOS DE RIESGO	1,122 trabajadores de la salud	1,017 embarazadas 32,931 menores de 20 años	27.94% Fallecidos con hipertensión como comorbilidad	17.52% Fallecidos con diabetes como comorbilidad
 2 DEFUNCIONES notificadas en las últimas 24 horas	2 DEFUNCIONES ocurridas en las últimas 24 horas	3,654 Defunciones en total	349.72 Mortalidad por millón de habitantes	1.21% Letalidad

SITUACIÓN LAS AMERICAS

1,790,533 defunciones
 (4,609 Nuevas)

68,210,123 Casos registrados

199,472 Casos nuevos

1,725.44 Mortalidad por millón de habitantes

SITUACIÓN GLOBAL

3,709,397 defunciones
 (10,714 Nuevas)

172,242,495 Casos registrados

449,332 Casos nuevos

478.20 Mortalidad por millón de habitantes



Tabla 1. Casos, defunciones y positividad por COVID-19 según provincia de residencia, República Dominicana

Provincia	Muestras procesadas ^a	Casos (n) ^b					Defunciones (n) ^b	
		Nuevos	Registrados	Incidencia Acumulada	Positividad (%) ^d	Recuperados	Últimas 24Horas	Acumulados
01 Distrito Nacional	434,816	371	85,804	8,225.19	23.83	75,687	0	574
02 Azua	20,143	28	3,666	1,649.45	19.29	2,809	0	40
03 Baoruco	8,059	6	1,622	1,605.86	13.36	1,058	0	13
04 Barahona	19,375	91	3,637	1,922.54	23.58	2,639	0	31
05 Dajabón	5,898	22	1,256	1,889.66	15.51	723	0	13
06 Duarte	41,619	4	7,080	2,368.58	11.24	6,410	0	226
07 Elías Piña	4,405	8	439	692.41	7.32	339	0	6
08 El Seibo	6,181	9	1,011	1,081.19	12.61	608	0	14
09 Espaillat	30,611	6	5,617	2,341.93	8.36	3,550	0	127
10 Independencia	8,967	30	1,168	1,999.18	5.47	883	0	13
11 La Altagracia	62,239	21	10,347	2,927.79	19.73	8,608	0	77
12 La Romana	70,321	45	11,539	4,232.99	19.96	9,568	0	200
13 La Vega	54,389	14	10,507	2,554.65	13.10	8,947	0	207
14 María Trinidad Sánchez	18,266	29	3,269	2,316.85	4.74	2,419	0	26
15 Monte Cristi	7,632	11	1,393	1,188.35	12.72	808	0	26
16 Pedernales	3,997	16	778	2,223.05	15.00	654	0	4
17 Peravia	16,978	32	2,780	1,408.07	22.81	2,231	1	58
18 Puerto Plata	44,760	7	7,855	2,357.29	4.21	6,254	0	151
19 Hermanas Mirabal	26,819	20	2,721	2,952.86	1.84	2,000	0	48
20 Samaná	8,056	0	943	840.76	3.21	628	0	8
21 San Cristóbal	47,242	53	9,841	1,543.86	24.40	7,371	1	182
22 San Juan	24,815	35	4,560	2,056.50	23.59	3,722	0	56
23 San Pedro de Macorís	30,588	43	4,581	1,502.13	17.74	3,308	0	55
24 Sánchez Ramírez	15,722	0	3,200	2,105.57	5.16	2,558	0	38
25 Santiago	139,173	42	30,068	2,876.86	12.50	25,173	0	562
26 Santiago Rodríguez	8,121	10	1,321	2,306.78	6.28	928	0	11
27 Valverde	21,538	16	2,861	1,618.95	11.33	1,797	0	48
28 Monseñor Nouel	21,225	20	3,590	2,059.93	5.10	3,064	0	51
29 Monte Plata	12,679	39	1,575	824.46	10.09	938	0	35
30 Hato Mayor	8,884	48	1,098	1,280.29	11.18	632	0	18
31 San Jose de Ocoa	5,686	9	967	1,777.41	13.46	675	0	17
32 Santo Domingo	304,758	312	66,190	2,277.70	22.58	56,312	0	719
99 No especificado ^e	51,973	0	7,794	-	-	1,889	0	0
Total	1,585,935	1,397	301,078	2,881.54	16.98	245,190	2	3,654

^aIncluye casos positivos y negativos a SARS-CoV-2; ^bIncluye casos confirmados y probables; ^cCasos por 100,000 habitantes

^dÚltimas 4 semanas por fecha de confirmación de laboratorio; ^e Pendientes verificación territorial

Fuente: Sistema Nacional de Vigilancia Epidemiológica (SINAVE)

Figura 2. Defunciones COVID-19 por fecha de ocurrencia. República Dominicana

